

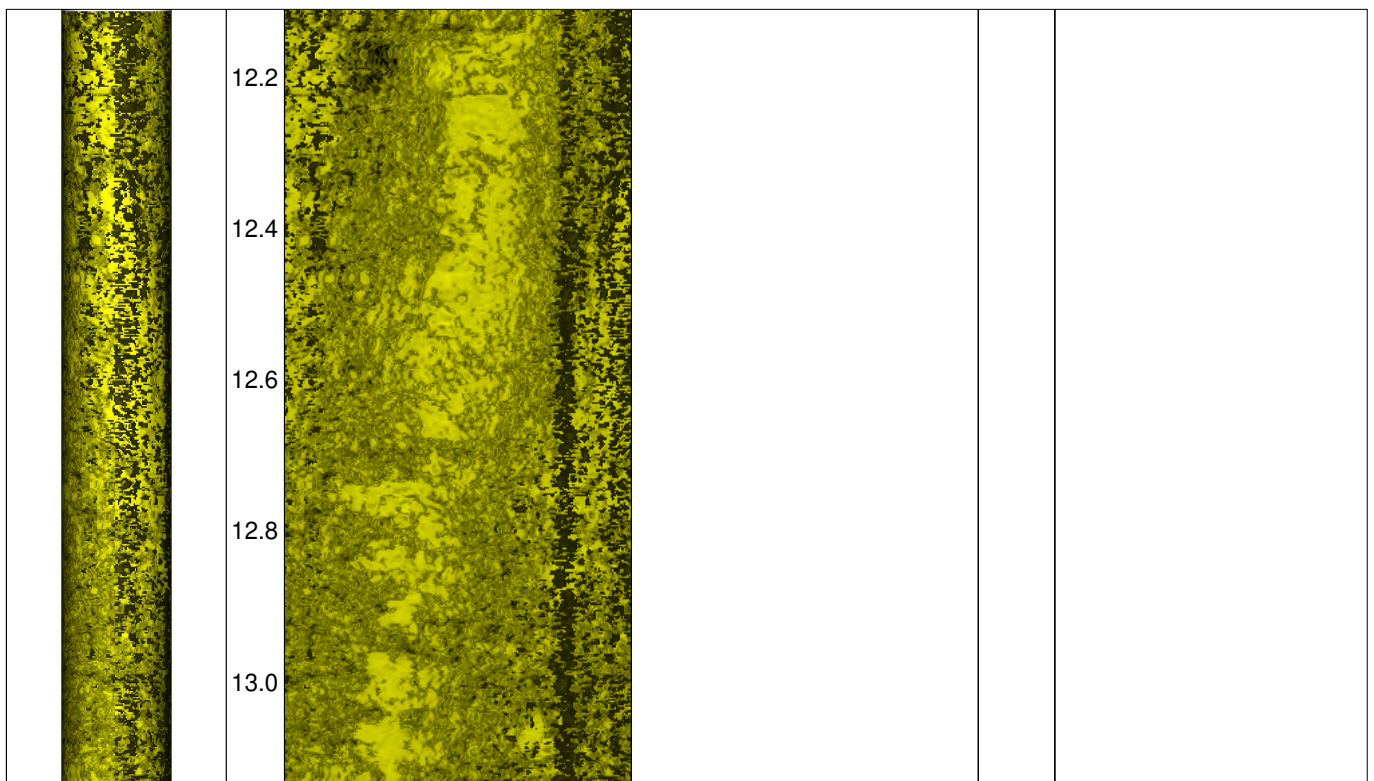


Geotechnisches Ingenieurbüro
Prof. Fecker und Partner GmbH

| | | | |
|---|----------------------------|---|---|
| Messprogramm | | Erkundungsobjekt | |
| ABF - Akustisches Bohrlochfernsehen | | A3, Autobahnunterführungen Königswinter | |
| Auftraggeber: Schützeichel Bohrung: KB 2 - A3 Ort: Königswinter Auftragsnummer: e-3826 | | Teufenmaßstab 1:10 | Koordinaten Rechtswert: Hochwert: Höhe ü. NN: |
| | | Messbezugspunkt: GOK | |
| Messdatum: | 20.05.2026 | Bohrlochdurchmesser: | 146 mm |
| Bohrteufe: | 20.00 m (lt. BM) | Richtung der Bohrung: | vertikal |
| Messintervall: | 12.11 m - 20.00 m (7.89 m) | Quelldatei: | KB2.log |
| Verrohrung bis: | 12.14 m | Messingenieur: | Fr. Sagmajster |
| Wasserstand: | nicht erfasst | Bearbeiter: | Hr. Barsuhn |

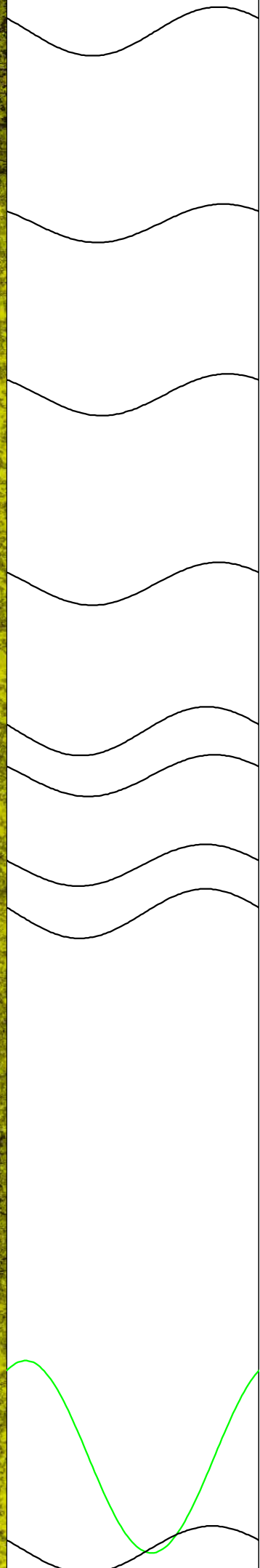
| | |
|-----------------------|--|
| Bemerkungen: | |
| Trennflächen : | schwarz - Schichtung / Schieferung blau - Schrägschichtung magenta - Klüfte grün - Klüfte nur z. T. erkennbar |

| Pseudokern | [m] | Bohrlochabwicklung | | | | | Trennflächenabwicklung | | | | | Nr. | Bemerkung |
|------------|-----|--------------------|---|---|---|---|------------------------|---|---|---|---|-----|-----------|
| | | N | O | S | W | N | N | O | S | W | N | | |

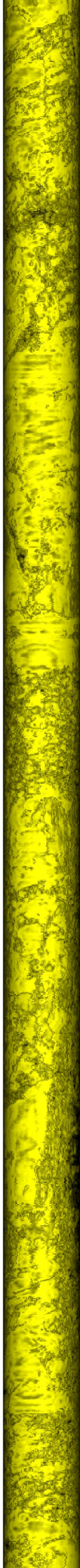




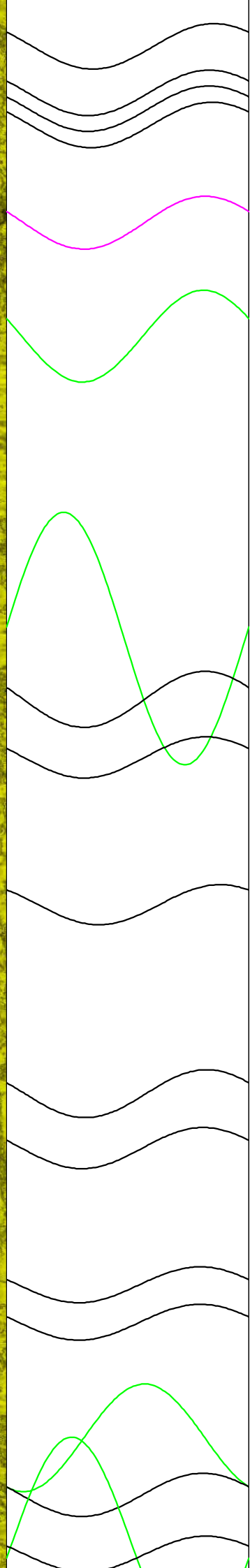
13.2
13.4
13.6
13.8
14.0
14.2
14.4
14.6
14.8
15.0
15.2
15.4
15.6
15.8
16.0



1
2
3
4
5
6
7
8
9
10



16.2
16.4
16.6
16.8
17.0
17.2
17.4
17.6
17.8
18.0
18.2
18.4
18.6
18.8
19.0



11
12
13
14
15
16
17
18
19
20
21
22
23
24
25
26
28
27

