


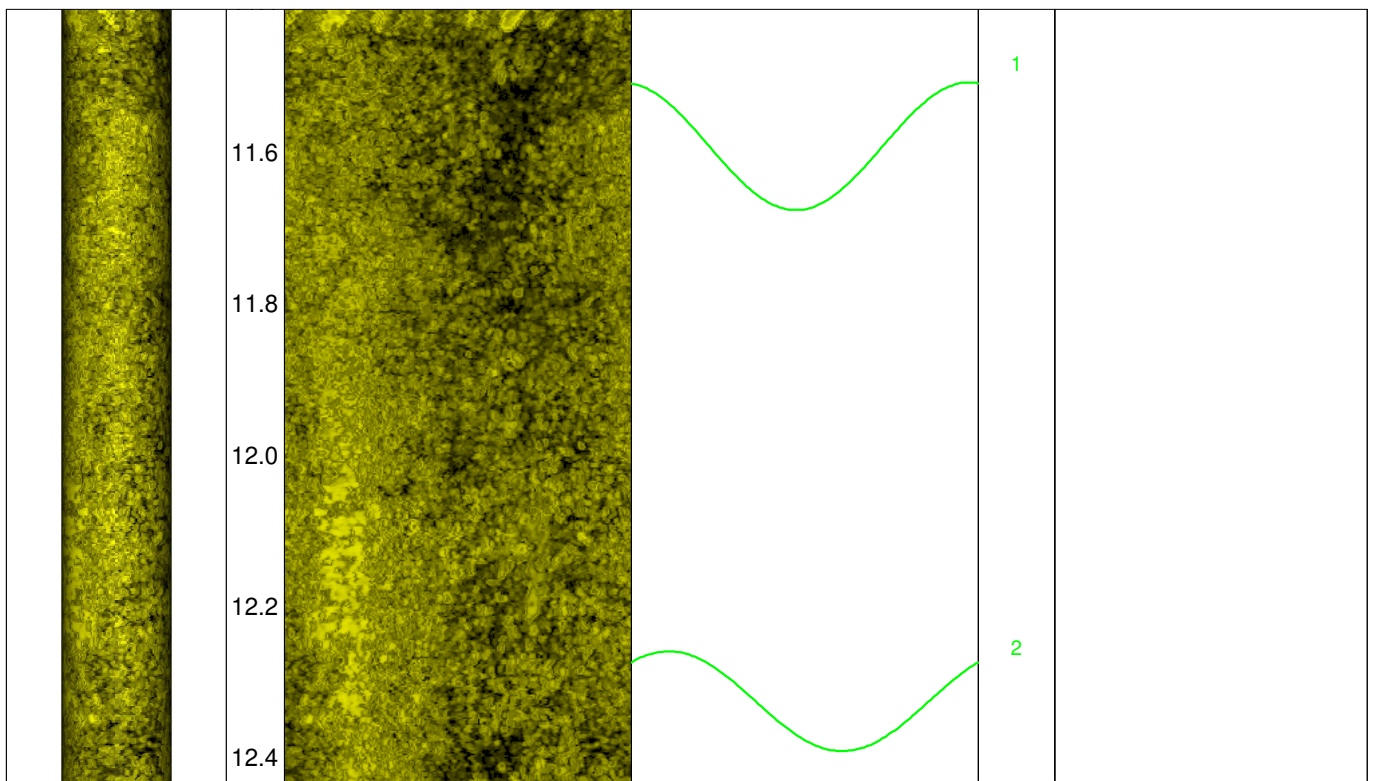


Geotechnisches Ingenieurbüro
Prof. Fecker und Partner GmbH

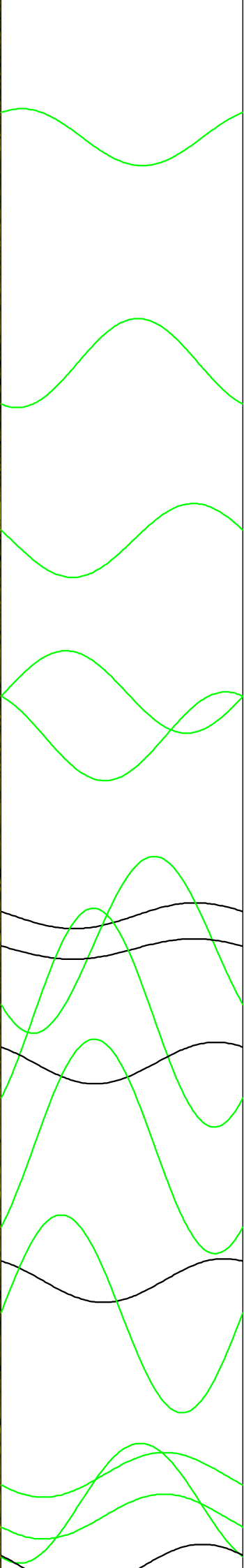
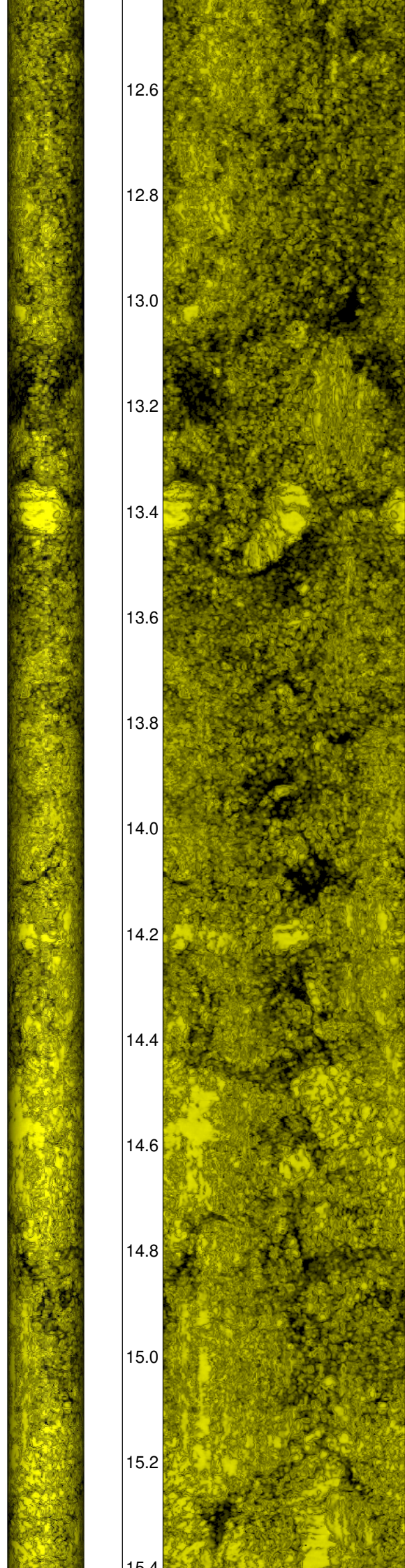
Messprogramm		Erkundungsobjekt	
ABF - Akustisches Bohrlochfernsehen		A3, Autobahnunterführungen Königswinter	
Auftraggeber: Schützeichel Bohrung: KB 1 - A3 Ort: Königswinter Auftragsnummer: e-3826		Teufenmaßstab 1:10 Messbezugspunkt: GOK	Koordinaten Rechtswert: Hochwert: Höhe ü. NN:
Messdatum:	19.05.2026	Bohrlochdurchmesser:	146 mm
Bohrteufe:	20.00 m (lt. BM)	Richtung der Bohrung:	vertikal
Messintervall:	11.41 m - 19.40 m (7.99 m)	Quelldatei:	KB1.log
Verrohrung bis:	11.43 m	Messingenieur:	Fr. Sagmajster
Wasserstand:	7.00 m (lt. BM)	Bearbeiter:	Hr. Barsuhn

Bemerkungen:	
Trennflächen :	schwarz - Schichtung / Schieferung blau - Schrägschichtung magenta - Klüfte grün - Klüfte nur z. T. erkennbar

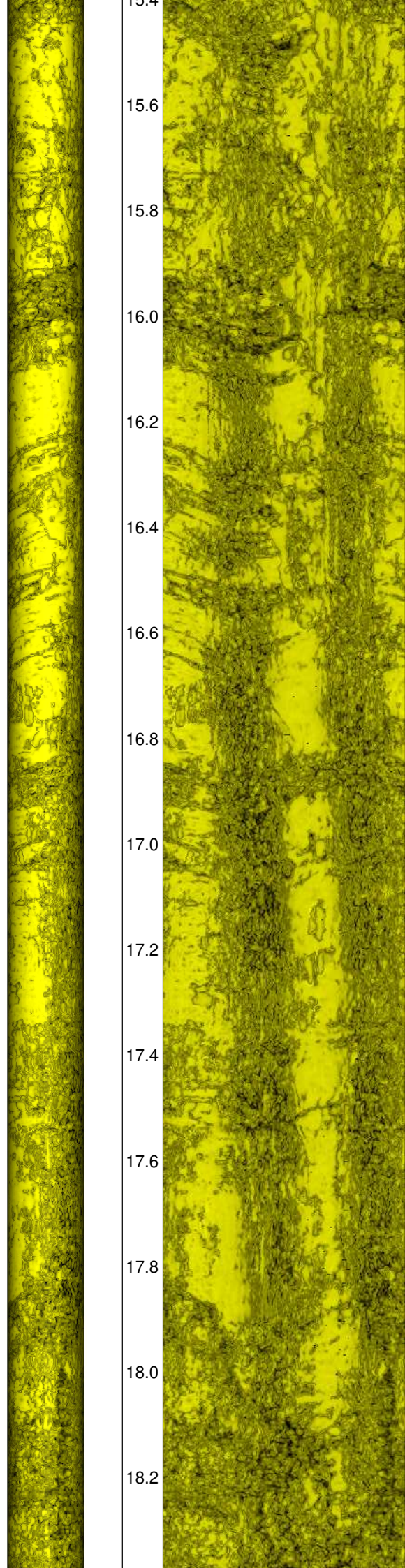
Pseudokern 	[m]	Bohrlochabwicklung					Trennflächenabwicklung					Nr.	Bemerkung
		N	O	S	W	N	N	O	S	W	N		



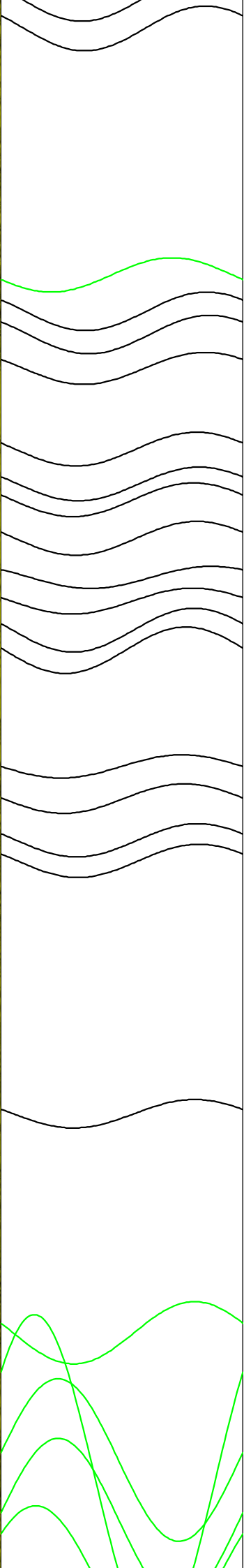
12.6
12.8
13.0
13.2
13.4
13.6
13.8
14.0
14.2
14.4
14.6
14.8
15.0
15.2
15.4



3
4
5
6
7
8
9
10
11
12
13
14
15
16
17
18
19



15.4
15.6
15.8
16.0
16.2
16.4
16.6
16.8
17.0
17.2
17.4
17.6
17.8
18.0
18.2



20
21
22
23
24
25
26
27
28
29
30
31
32
33
34
35
36
37
38
40
39
41
42

