

G | I | F




# Geotechnisches Ingenieurbüro Prof. Fecker und Partner GmbH



GIF GmbH  
Am Reutgraben 9  
D-76275 Ettlingen

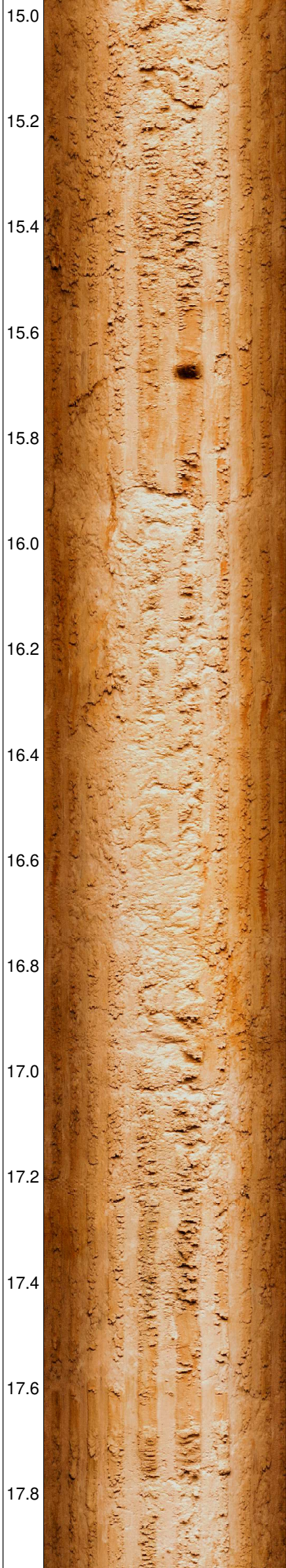
Tel.: 07243 / 59 83 7  
Fax : 07243 / 59 83 97  
E-mail: mail@gif-ettlingen.de

Messprogramm		Erkundungsobjekt	
ETIBS <sup>®</sup> - Optischer Bohrlochscanner		NB Psychiatrie Uniklinik Aachen	
<b>Auftraggeber:</b> Schützeichel <b>Bohrung:</b> BK 16 <b>Ort:</b> Aachen <b>Auftragsnummer:</b> e-3752		<b>Teufenmaßstab</b> <b>1:10</b>	<b>Koordinaten</b>
		<b>Messbezugspunkt:</b> GOK	<b>Rechtswert:</b> <b>Hochwert:</b> <b>Höhe ü. NN:</b>
Messdatum:	02.06.2025	Bohrlochdurchmesser:	178 mm / 146 mm
Bohrteufe:	25.00 m (lt. BM)	Richtung der Bohrung:	vertikal
Messintervall:	13.97 m	Quelldatei:	BK16.blk
Verrohrung bis:	13.95 m - 24.85 m (10.90 m)	Messingenieur:	Hr. Üsztöke
Wasserstand:	Kein Wasser	Bearbeiter:	Fr. Sagmajster

<b>Bemerkungen:</b>		146 mm Bohrlochdurchmesser ab 19.10 m Teufe
<b>Trennflächen :</b>	schwarz	- Schichtung / Schieferung
	blau	- Schrägschichtung
	magenta	- Klüfte
	grün	- Klüfte nur z. T. erkennbar

Pseudokern		Bohrlochabwicklung					Trennflächenabwicklung					Nr.	Bemerkung
	[m]	N	O	S	W	N	N	O	S	W	N		

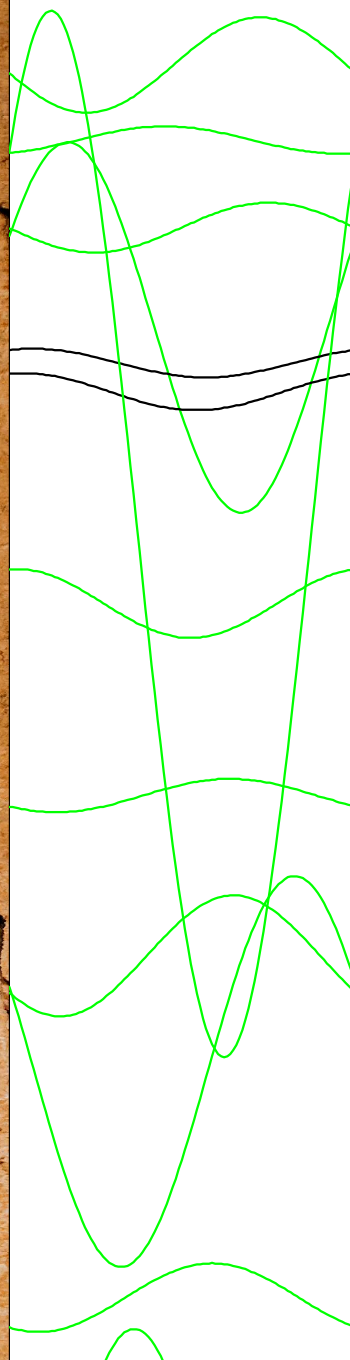
	14.0				
	14.2				
	14.4				
	14.6				
	14.8				







18.0  
18.2  
18.4  
18.6  
18.8  
19.0  
19.2  
19.4  
19.6  
19.8  
20.0  
20.2  
20.4  
20.6  
20.8



1  
7  
2  
3  
4  
5  
6  
8  
9  
11  
10  
12



21.0

21.2

21.4

21.6

21.8

22.0

22.2

22.4

22.6

22.8

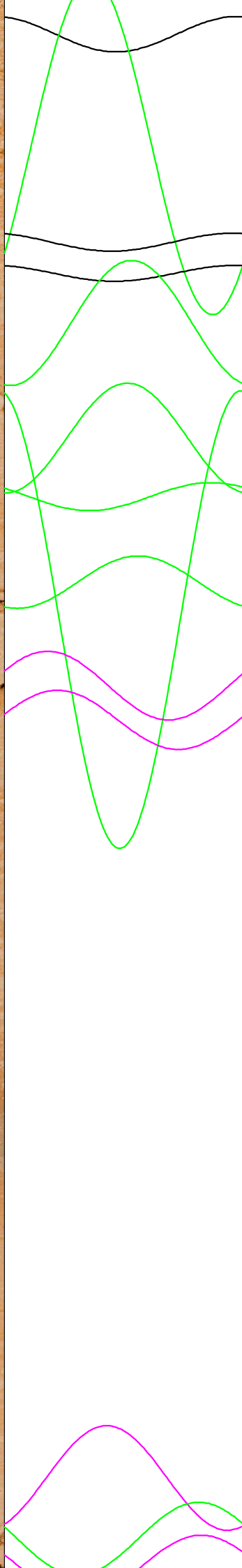
23.0

23.2

23.4

23.6

23.8



15

14

16

17

21

19

18

20

22

23

24

25

26



