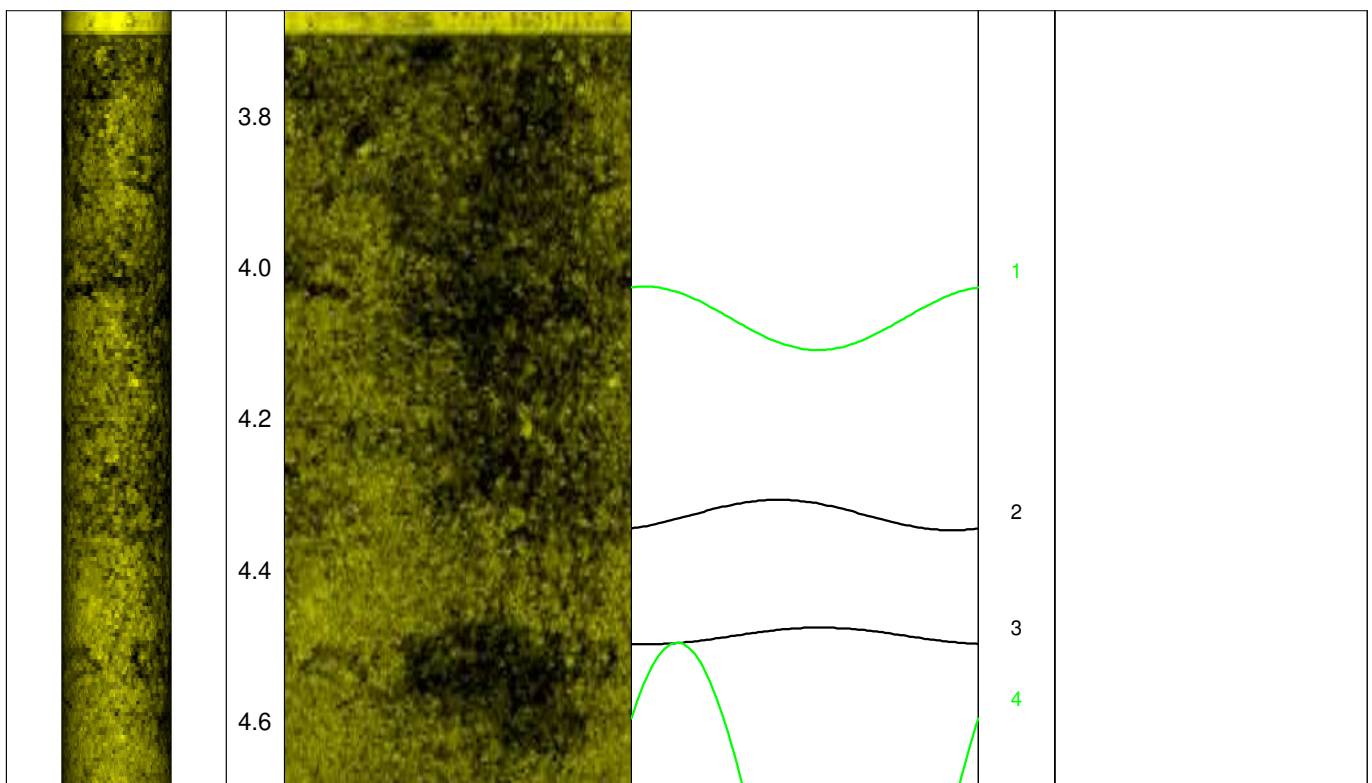




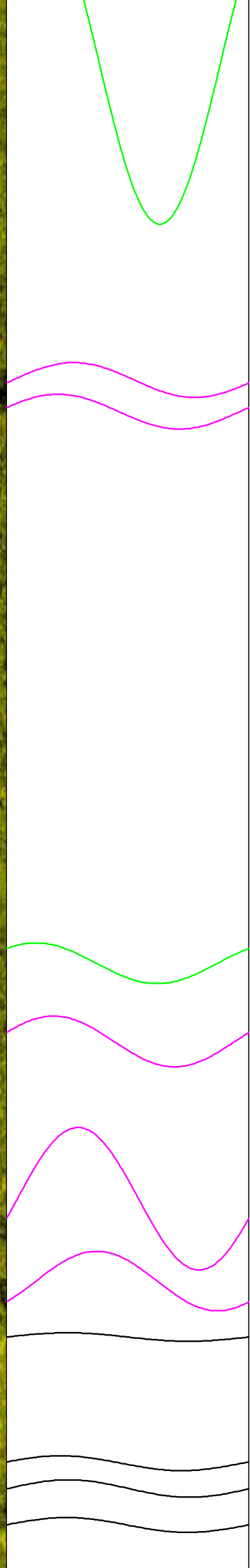
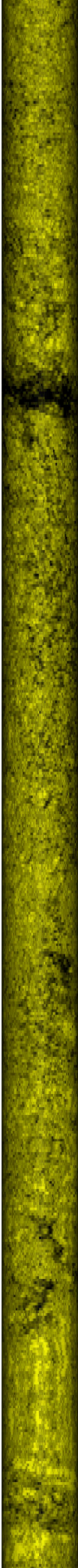
Messprogramm		Erkundungsobjekt	
ABF Akustisches Bohrlochfernsehen		Rhein-Main-Link, PFA HE3	
Auftraggeber: Bohr- ArGe 3-5 Bohrung: P07-Sta-BK-0101 Ort: Staufenberg Auftragsnummer: e-3679		Teufenmaßstab 1:10	Koordinaten Rechtswert: Hochwert: Höhe ü. NN:
		Messbezugspunkt: GOK	
Messdatum:	27.11.2024	Bohrlochdurchmesser:	146 mm
Bohrteufe:	26.00 m (lt. BM)	Richtung der Bohrung:	vertikal
Messintervall:	3.66 m - 24.25 m (20.59 m)	Quelldatei:	BK101.log
Verrohrung bis:	nicht erfasst	Messingenieur:	Hr. Newrzella
Wasserstand:	3.69 m	Bearbeiter:	Hr. Ertelt

Bemerkungen:	
Trennflächen : schwarz	- Schichtung / Schieferung
magenta	- Klüfte
grün	- Klüfte nur z. T. erkennbar

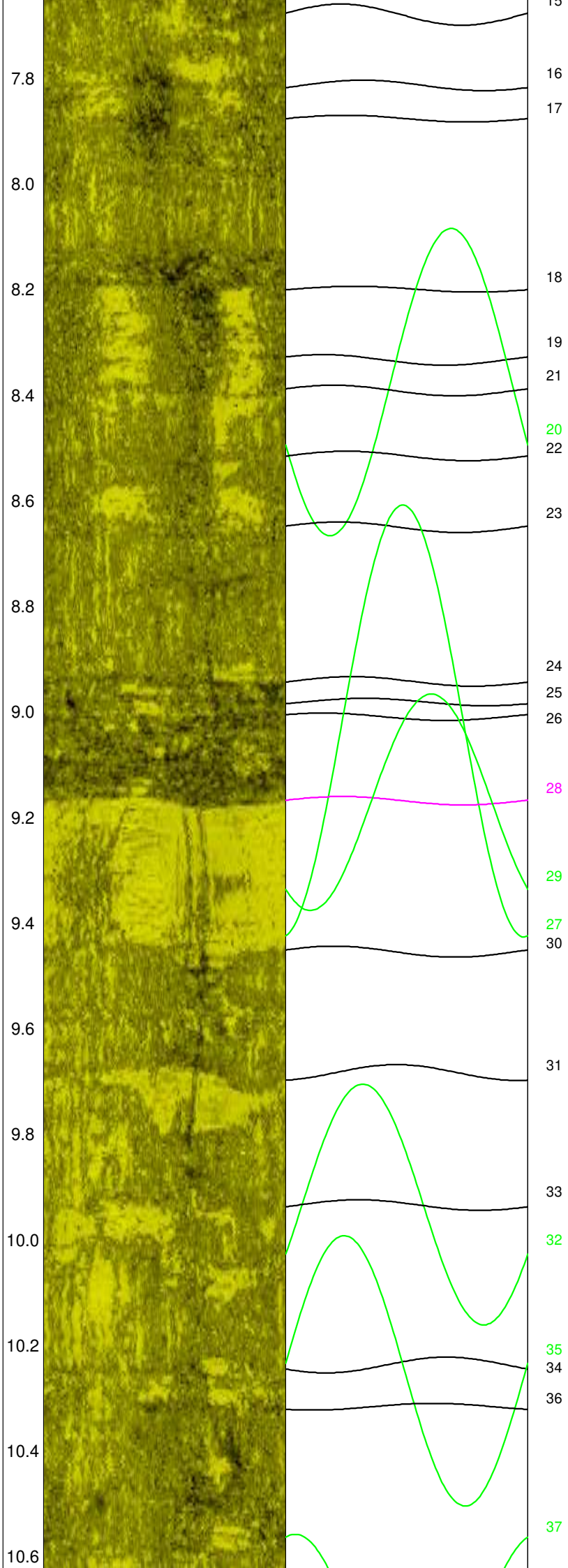
Pseudokern	Bohrlochabwicklung	Trennflächenabwicklung	Nr.	Bemerkung
	[m] N O S W N	N O S W N		

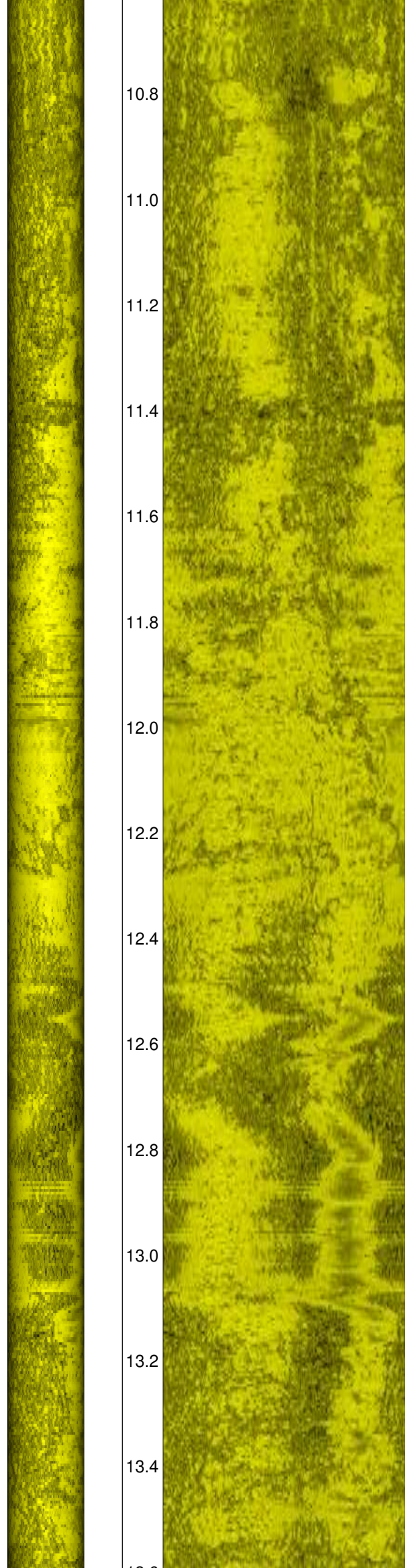


4.8
5.0
5.2
5.4
5.6
5.8
6.0
6.2
6.4
6.6
6.8
7.0
7.2
7.4
7.6



5
6
7
8
9
10
11
12
13
14
15





10.8

11.0

11.2

11.4

11.6

11.8

12.0

12.2

12.4

12.6

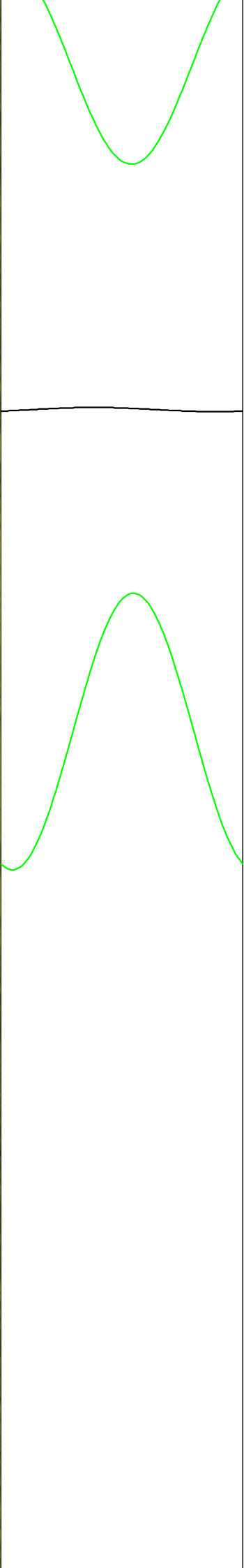
12.8

13.0

13.2

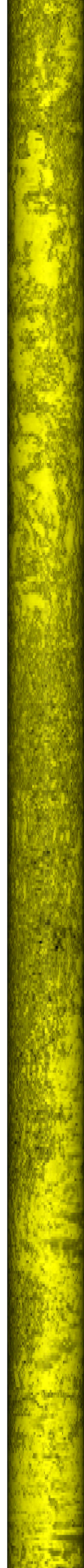
13.4

13.6

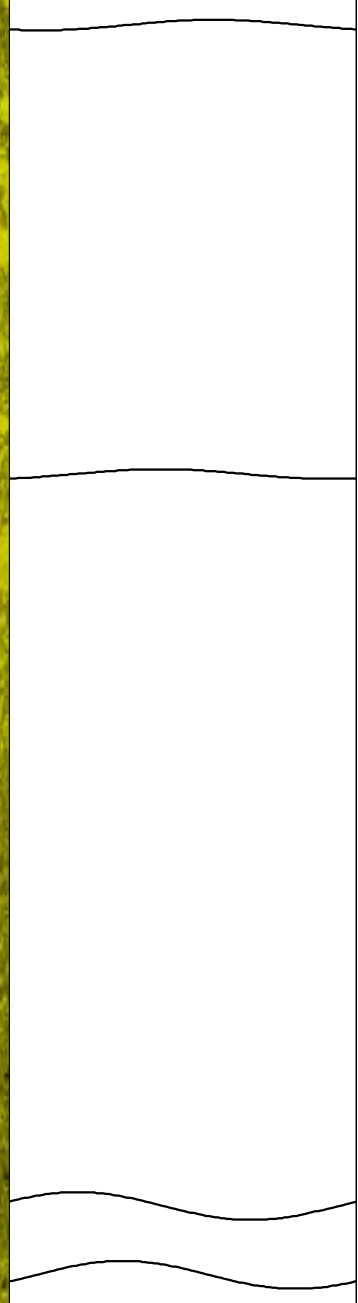


38

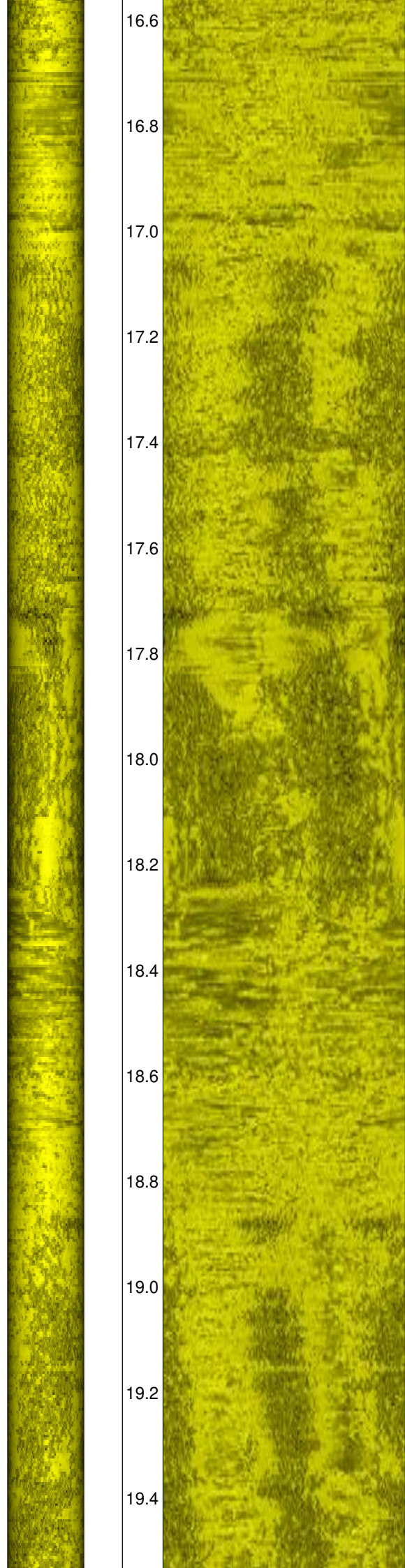
39



13.6
13.8
14.0
14.2
14.4
14.6
14.8
15.0
15.2
15.4
15.6
15.8
16.0
16.2
16.4



40
41
42
43



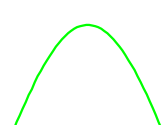
16.6
16.8
17.0
17.2
17.4
17.6
17.8
18.0
18.2
18.4
18.6
18.8
19.0
19.2
19.4

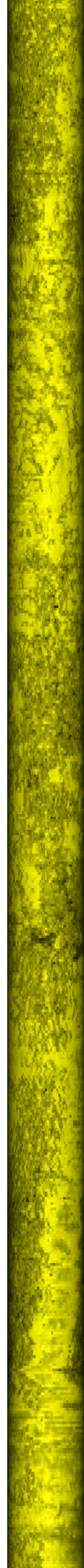


44



45





19.6
19.8
20.0
20.2
20.4
20.6
20.8
21.0
21.2
21.4
21.6
21.8
22.0
22.2
22.4



46

47

48

49

