

G | I | F



# Geotechnisches Ingenieurbüro Prof. Fecker und Partner GmbH

GIF GmbH  
Am Reutgraben 9  
D-76275 Ettlingen

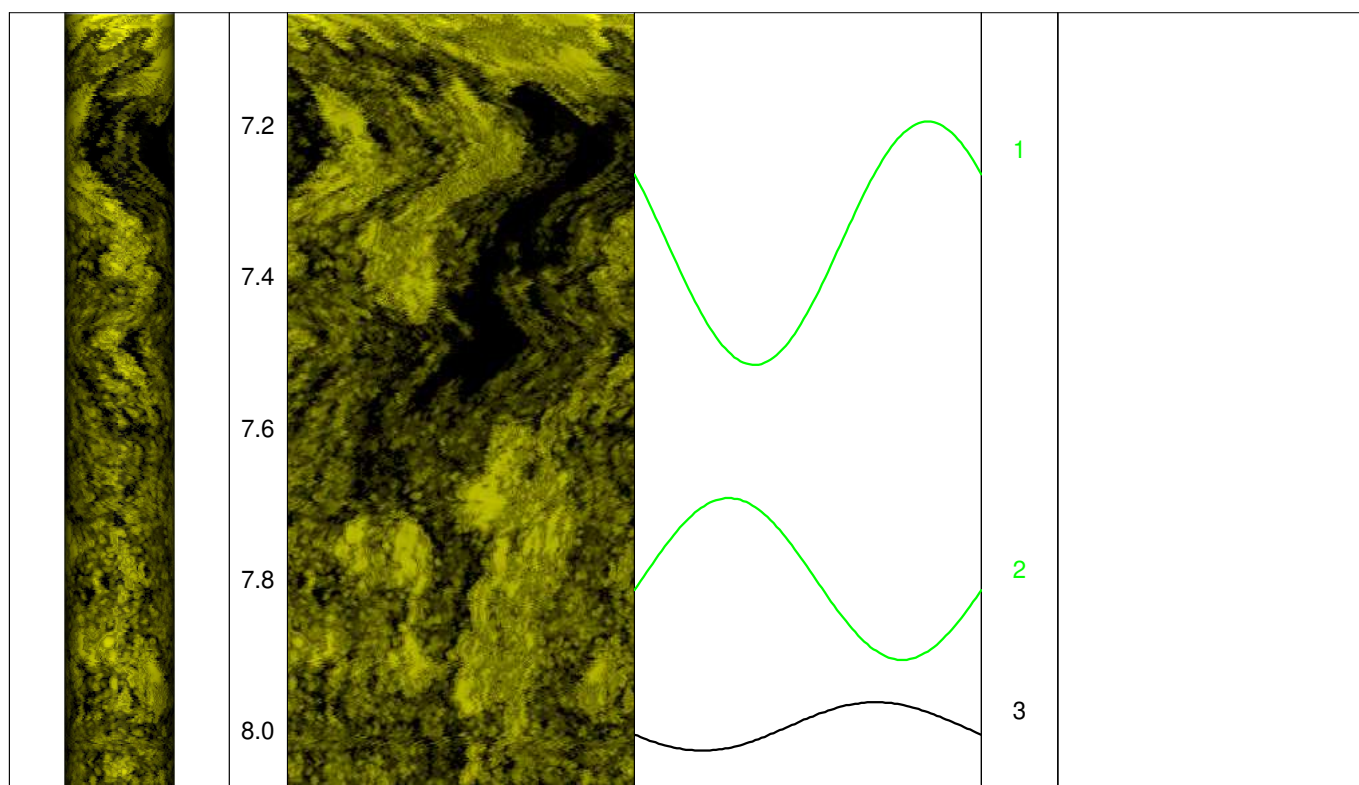
Tel.: 07243 / 59 83 7  
Fax : 07243 / 59 83 97  
E-mail: mail@gif-ettlingen.de

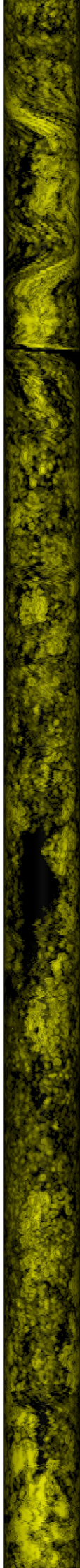
Messprogramm		Erkundungsobjekt	
ABF Akustisches Bohrlochfernsehen		Rhein-Main-Link, PFA HE3	
<b>Auftraggeber:</b> Bohr- ArGe 3-5 <b>Bohrung:</b> P07-Roc-BK-0079 <b>Ort:</b> Rockenberg <b>Auftragsnummer:</b> e-3679		<b>Teufenmaßstab</b> <b>1:10</b>	<b>Koordinaten</b> <b>Rechtswert:</b> <b>Hochwert:</b> <b>Höhe ü. NN:</b>
		<b>Messbezugspunkt:</b> GOK	
Messdatum:	23.09.2024	Bohrlochdurchmesser:	146 mm
Bohrteufe:	20.00 m (lt. BM)	Richtung der Bohrung:	vertikal
Messintervall:	7.05 m - 16.20 m (9.15 m)	Quelldatei:	Roc-0079.log
Verrohrung bis:	7.10 m	Messingenieur:	Hr. Newrzella
Wasserstand:	1.00 m (lt. BM)	Bearbeiter:	Fr. Sigmajster

## Bemerkungen:

**Trennflächen :** schwarz - Schichtung / Schieferung  
 magenta - Klüfte  
 grün - Klüfte nur z. T. erkennbar

Pseudokern		Bohrlochabwicklung					Trennflächenabwicklung					Nr.	Bemerkung
	[m]	N	O	S	W	N	N	O	S	W	N		





8.2

8.4

8.6

8.8

9.0

9.2

9.4

9.6

9.8

10.0

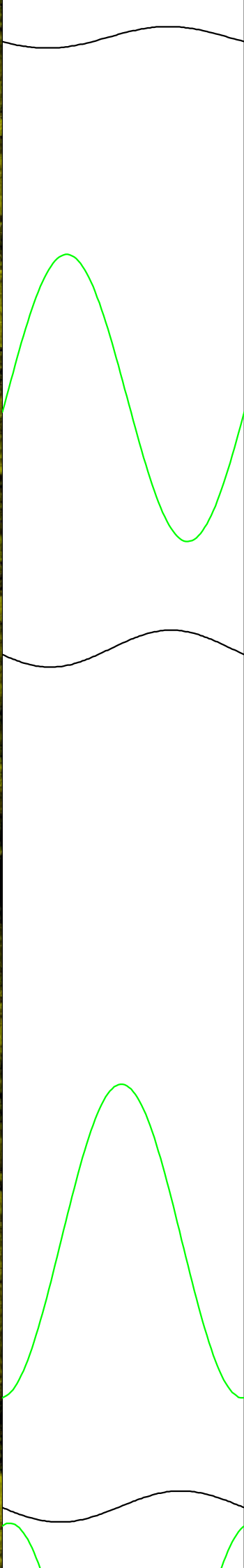
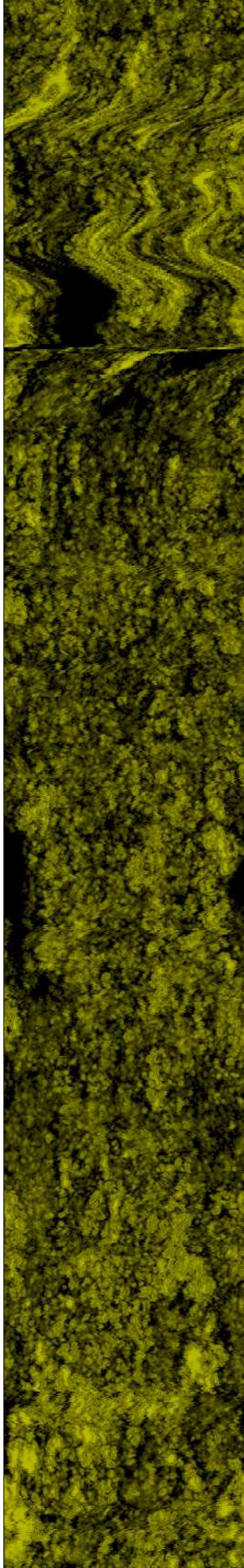
10.2

10.4

10.6

10.8

11.0



4

5

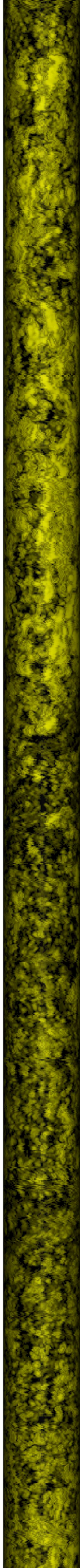
6

7

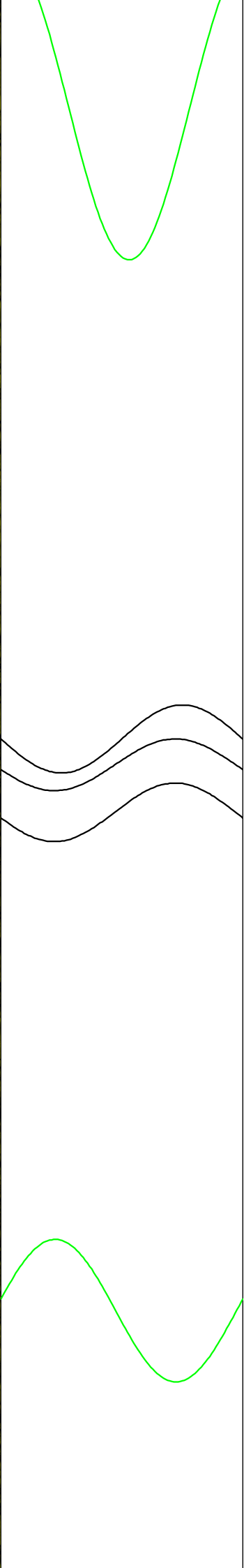
8

9





11.2  
11.4  
11.6  
11.8  
12.0  
12.2  
12.4  
12.6  
12.8  
13.0  
13.2  
13.4  
13.6  
13.8  
14.0



10  
11  
12  
13

