

G | I | F



Geotechnisches Ingenieurbüro Prof. Fecker und Partner GmbH

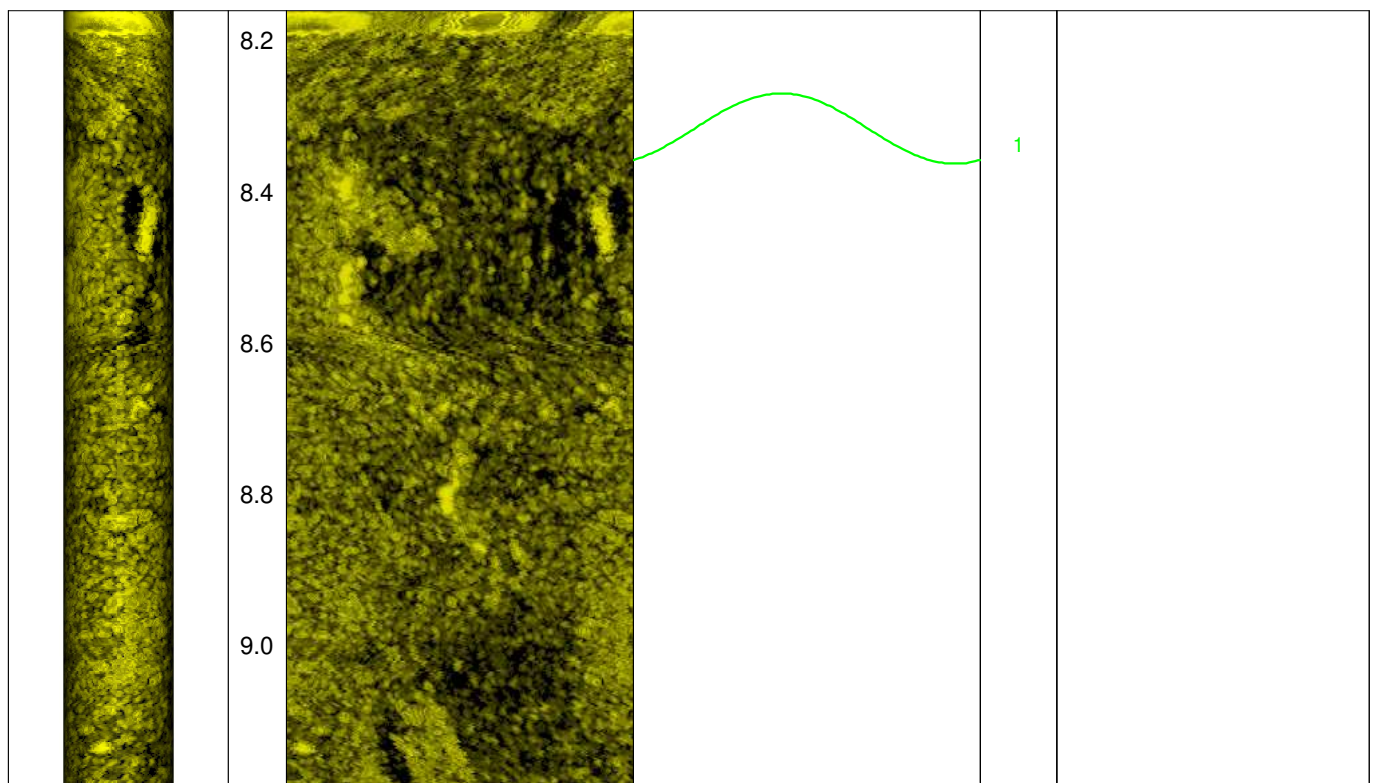
GIF GmbH
Am Reutgraben 9
D-76275 Ettlingen

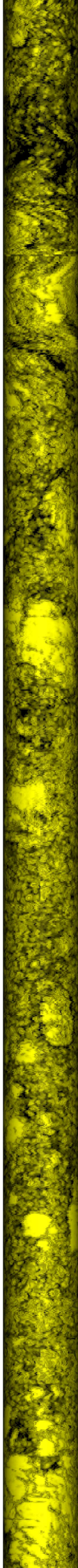
Tel.: 07243 / 59 83 7
Fax : 07243 / 59 83 97
E-mail: mail@gif-ettlingen.de

Messprogramm		Erkundungsobjekt	
ABF Akustisches Bohrlochfernsehen		Rhein-Main-Link, PFA HE3	
Auftraggeber: Bohr- ArGe 3-5 Bohrung: P07-Roc-BK-0016 Ort: Rockenberg Auftragsnummer: e-3679		Teufenmaßstab 1:10	Koordinaten Rechtswert: Hochwert: Höhe ü. NN:
		Messbezugspunkt: GOK	
Messdatum:	23.09.2024	Bohrlochdurchmesser:	146 mm
Bohrteufe:	20.50 m (lt. BM)	Richtung der Bohrung:	vertikal
Messintervall:	8.16 m - 20.80 m (12.64 m)	Quelldatei:	Roc-0016.log
Verrohrung bis:	8.00 m	Messingenieur:	Hr. Newrzella
Wasserstand:	4.00 m (lt. BM)	Bearbeiter:	Fr. Sagmajster

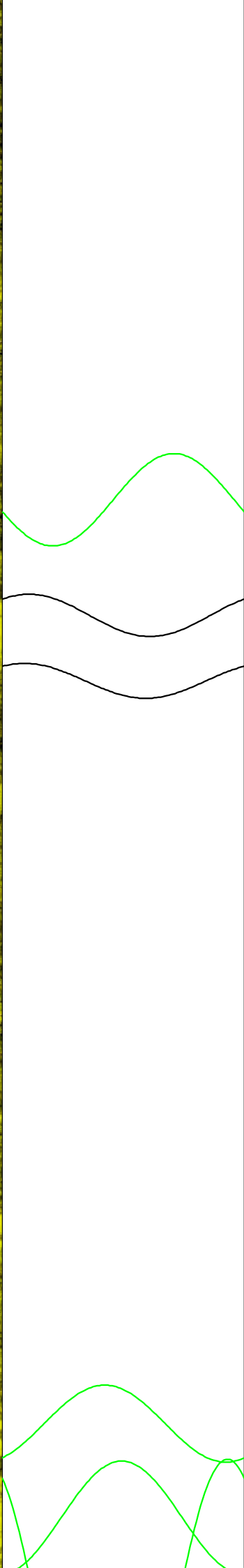
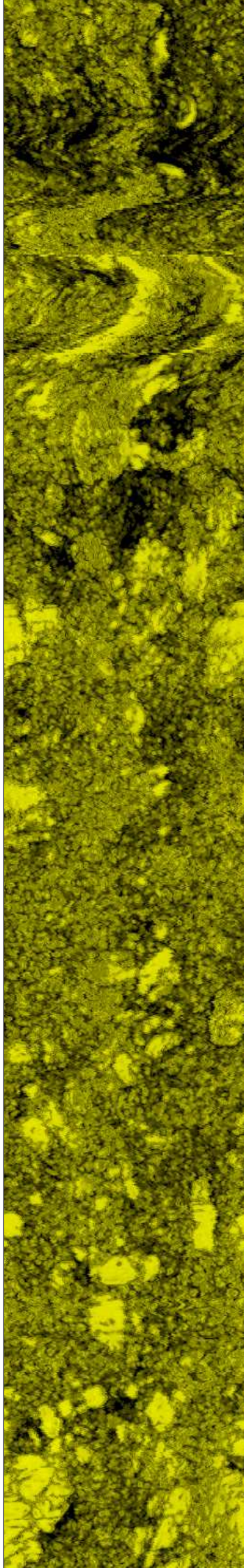
Bemerkungen:	
Trennflächen : schwarz - Schichtung / Schieferung magenta - Klüfte grün - Klüfte nur z. T. erkennbar	

Pseudokern		Bohrlochabwicklung					Trennflächenabwicklung					Nr.	Bemerkung
	[m]	N	O	S	W	N	N	O	S	W	N		





9.2
9.4
9.6
9.8
10.0
10.2
10.4
10.6
10.8
11.0
11.2
11.4
11.6
11.8
12.0



2

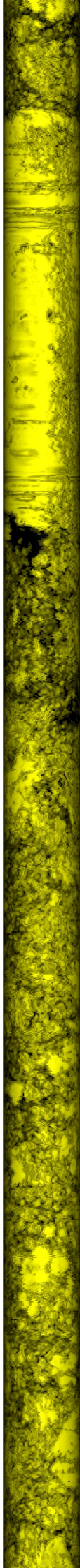
3

4

5

8

6



12.2

12.4

12.6

12.8

13.0

13.2

13.4

13.6

13.8

14.0

14.2

14.4

14.6

14.8

15.0

7

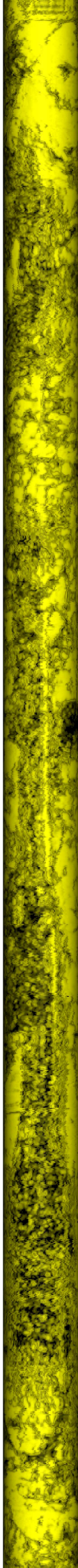
9

10

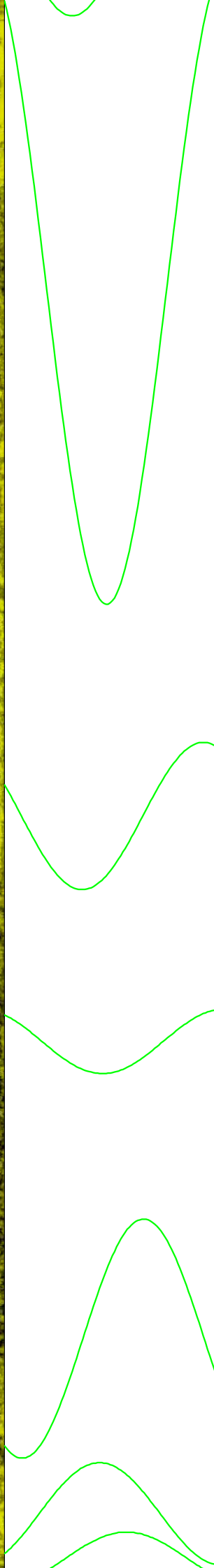
11

12

13



15.2
15.4
15.6
15.8
16.0
16.2
16.4
16.6
16.8
17.0
17.2
17.4
17.6
17.8
18.0



14

15

16

17

18

