

G | I | F



Geotechnisches Ingenieurbüro
Prof. Fecker und Partner GmbH

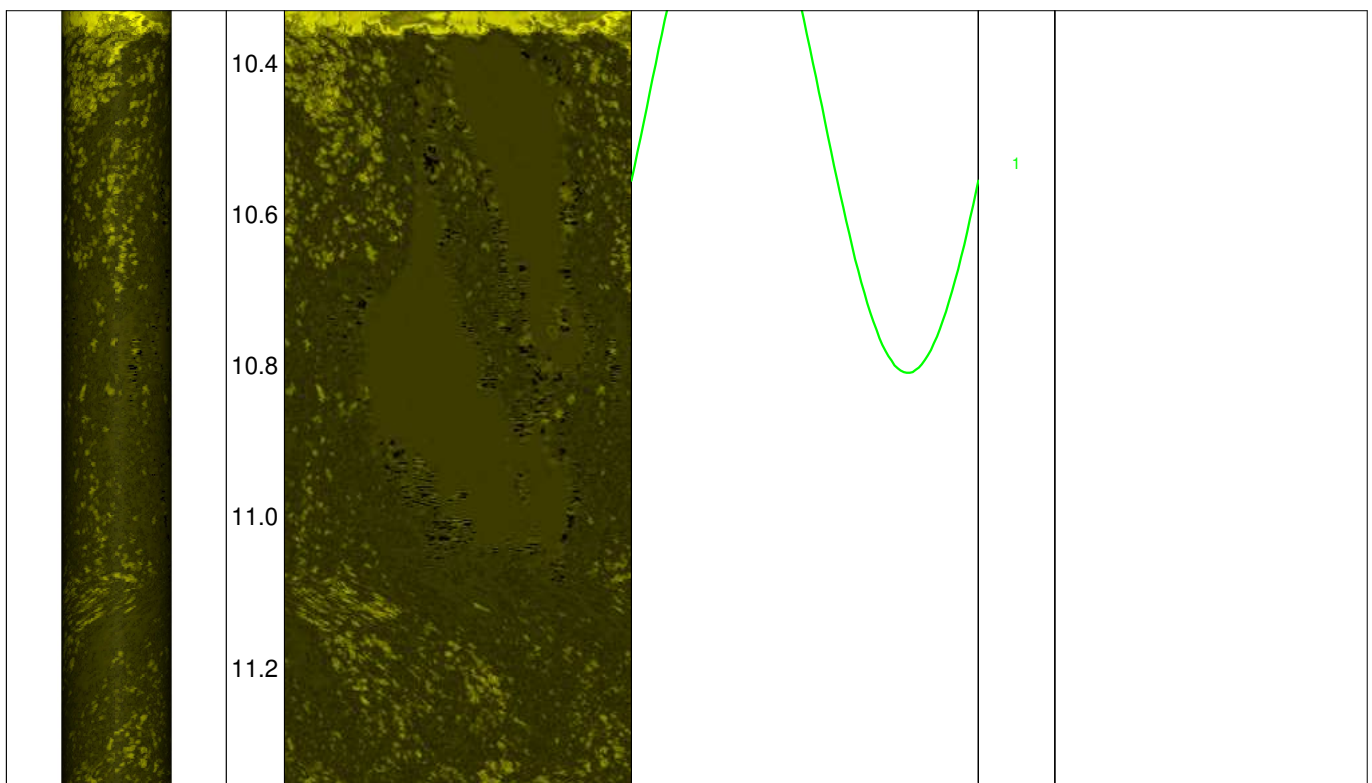
GIF GmbH
Am Reutgraben 9
D-76275 Ettlingen

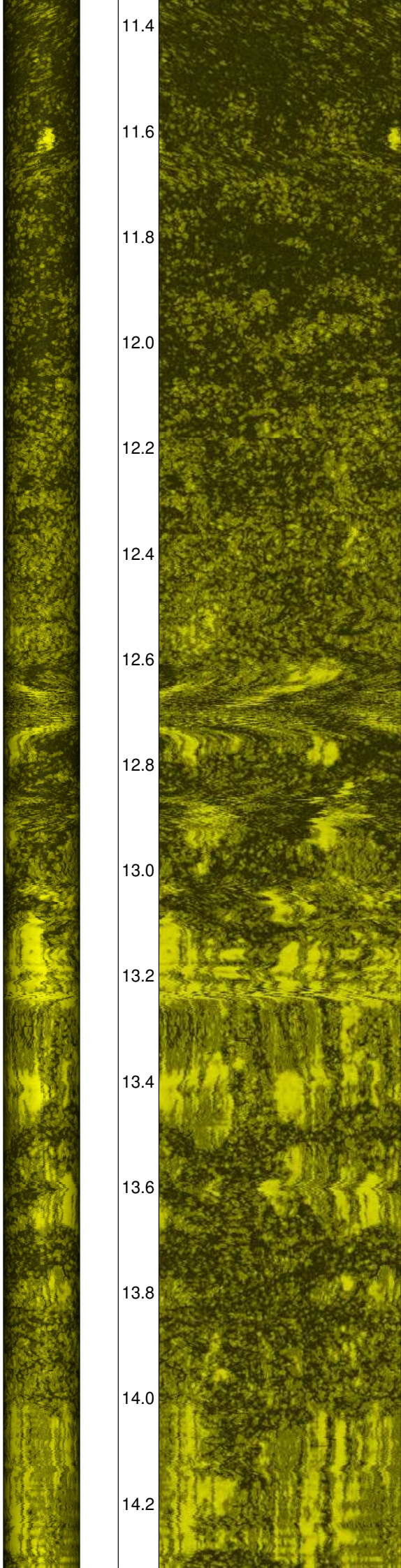
Tel.: 07243 / 59 83 7
Fax : 07243 / 59 83 97
E-mail: mail@gif-ettlingen.de

Messprogramm		Erkundungsobjekt	
ABF Akustisches Bohrlochfernsehen		Rhein-Main-Link, PFA HE3	
Auftraggeber: Bohr- ArGe 3-5 Bohrung: P07-Phh-BK-0690 Ort: Pohlheim Auftragsnummer: e-3679		Teufenmaßstab 1:10	Koordinaten Rechtswert: Hochwert: Höhe ü. NN:
		Messbezugspunkt: GOK	
Messdatum:	08.10.25	Bohrlochdurchmesser:	146 mm
Bohrteufe:	26.00 m (lt. BM)	Richtung der Bohrung:	vertikal
Messintervall:	10.33 m - 22.87 m (12.54 m)	Quelldatei:	Phh0690.log
Verrohrung bis:	10.35 m	Messingenieur:	Hr. Newrzella
Wasserstand:	10.13 m	Bearbeiter:	Fr. Sagmajster

Bemerkungen:
Trennflächen : schwarz - Schichtung / Schieferung magenta - Klüfte grün - Klüfte nur z. T. erkennbar

Pseudokern		Bohrlochabwicklung					Trennflächenabwicklung					Nr.	Bemerkung
	[m]	N	O	S	W	N	N	O	S	W	N		





11.4

11.6

11.8

12.0

12.2

12.4

12.6

12.8

13.0

13.2

13.4

13.6

13.8

14.0

14.2



2



3

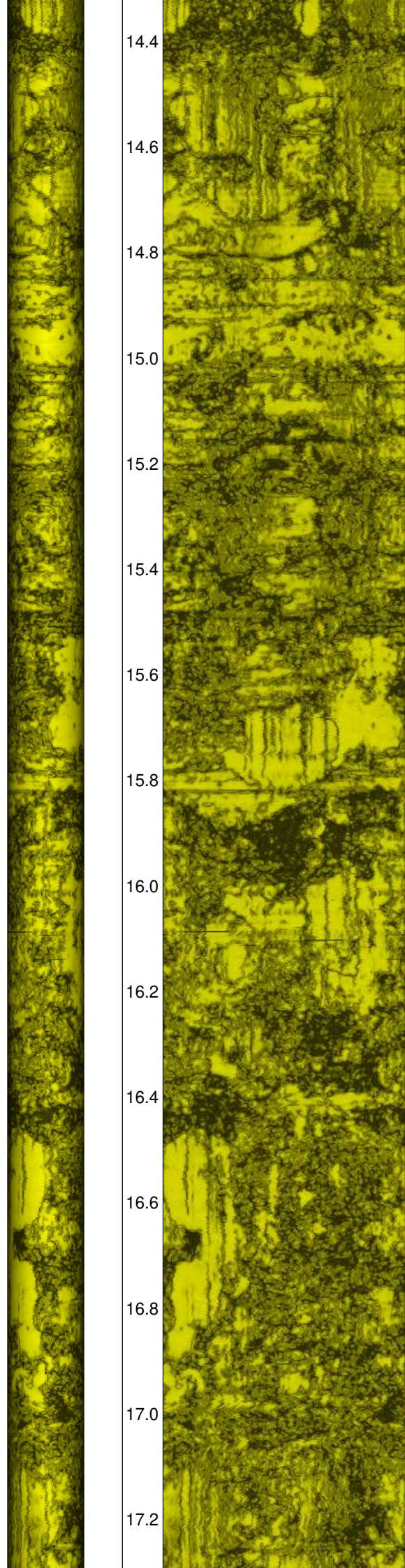


4

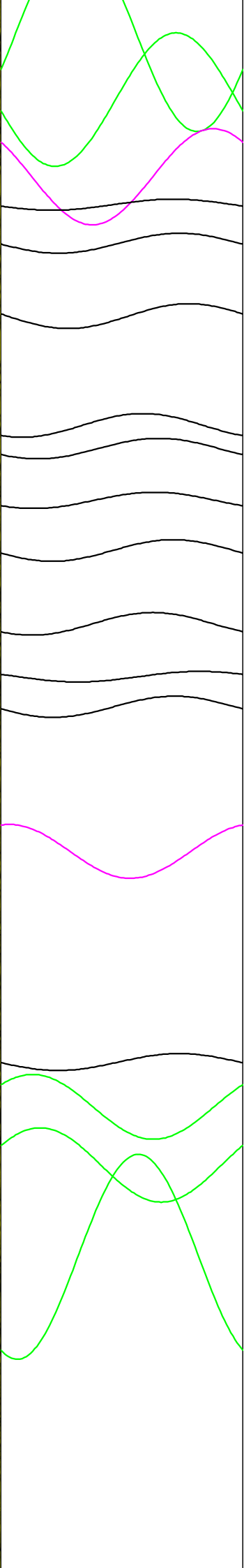


5

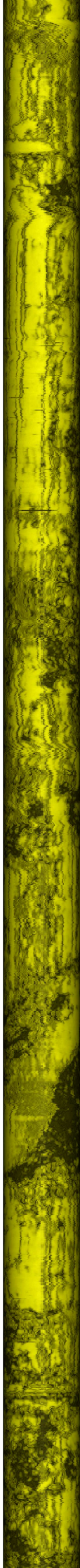




14.4
14.6
14.8
15.0
15.2
15.4
15.6
15.8
16.0
16.2
16.4
16.6
16.8
17.0
17.2



6
7
8
9
10
11
12
13
14
15
16
17
18
19
20
21
22
23



17.4
17.6
17.8
18.0
18.2
18.4
18.6
18.8
19.0
19.2
19.4
19.6
19.8
20.0
20.2

24
25
26
27
28
29
30
31
32
33
34
35
36

