


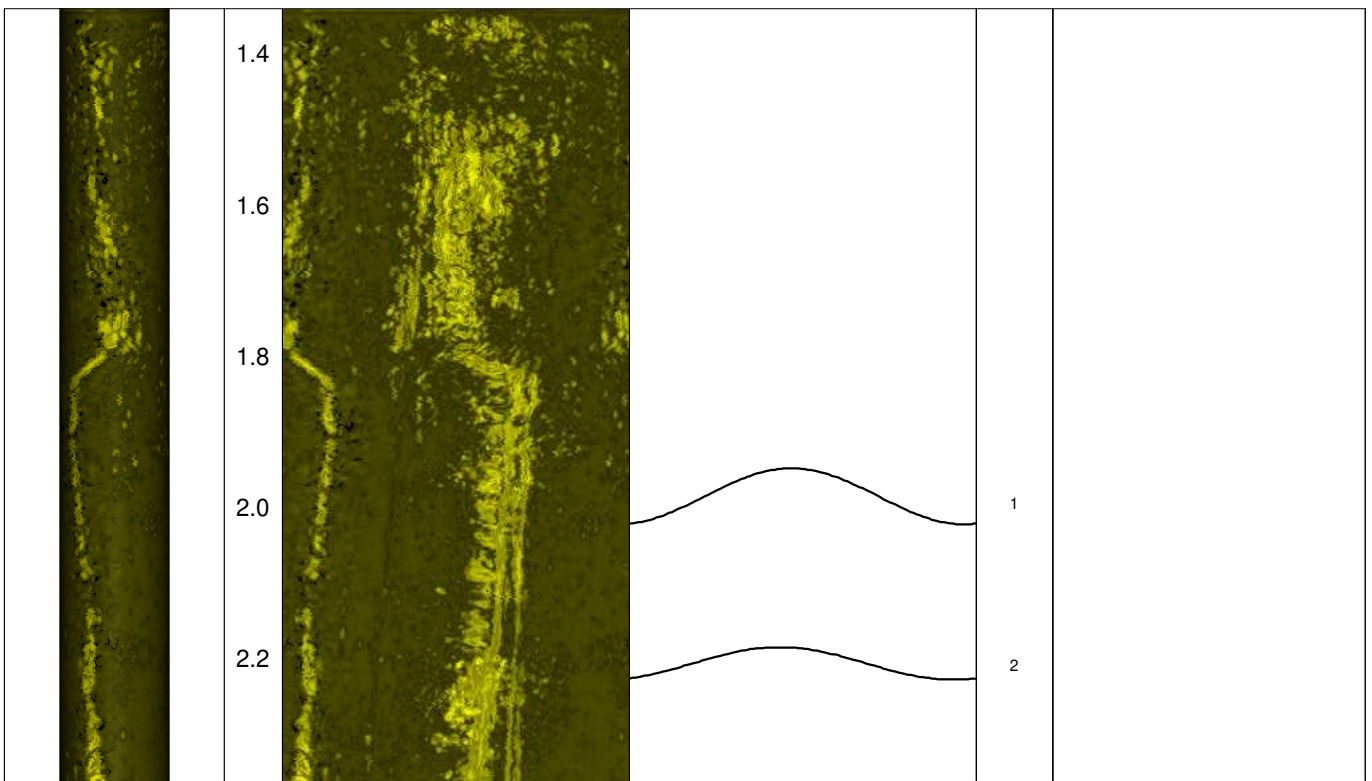


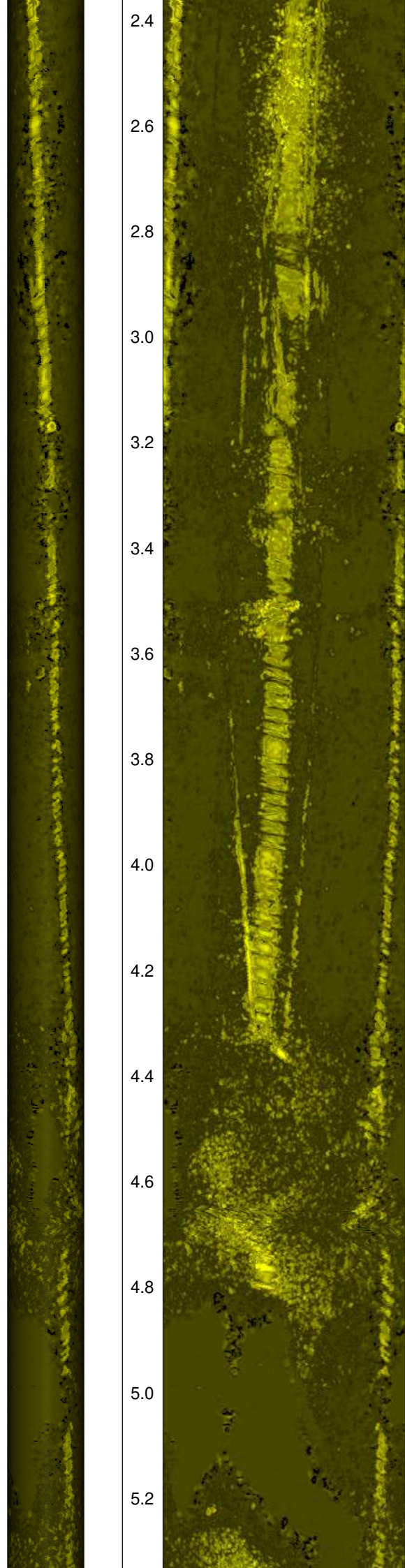
Geotechnisches Ingenieurbüro  
Prof. Fecker und Partner GmbH

Messprogramm		Erkundungsobjekt	
ABF Akustisches Bohrlochfernsehen		Rhein-Main-Link, PFA HE3	
<b>Auftraggeber:</b> Bohr- ArGe 3-5 <b>Bohrung:</b> P07-Phh-BK-0631 <b>Ort:</b> Pohlheim <b>Auftragsnummer:</b> e-3679		<b>Teufenmaßstab</b>  <b>1:10</b>	<b>Koordinaten</b> <b>Rechtswert:</b> <b>Hochwert:</b> <b>Höhe ü. NN:</b>
		<b>Messbezugspunkt:</b> GOK	
Messdatum:	28.04.2026	Bohrlochdurchmesser:	146 mm
Bohrteufe:	15.00 m	Richtung der Bohrung:	vertikal
Messintervall:	1.34 m - 12.11 m (10.77 m)	Quelldatei:	Phh631.log
Verrohrung bis:	keine Verrohrung	Messingenieur:	Hr. Veres
Wasserstand:	1.34 m	Bearbeiter:	Fr. Sagmajster

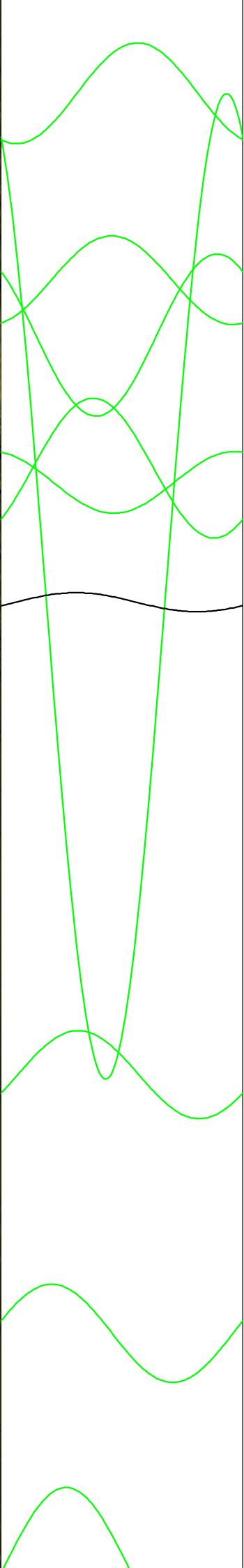
<b>Bemerkungen:</b>
<b>Trennflächen :</b> schwarz - Schichtung / Schieferung magenta - Klüfte grün - Klüfte nur z. T. erkennbar

Pseudokern		Bohrlochabwicklung					Trennflächenabwicklung					Nr.	Bemerkung
	[m]	N	O	S	W	N	N	O	S	W	N		





2.4  
2.6  
2.8  
3.0  
3.2  
3.4  
3.6  
3.8  
4.0  
4.2  
4.4  
4.6  
4.8  
5.0  
5.2



8  
3  
5  
4  
7  
6  
9  
10  
11  
12

5.4

5.6

5.8

6.0

6.2

6.4

6.6

6.8

7.0

7.2

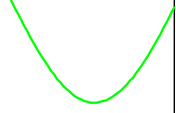
7.4

7.6

7.8

8.0

8.2



8.4

8.6

8.8

9.0

9.2

9.4

9.6

9.8

10.0

10.2

10.4

10.6

10.8

11.0

11.2

13

14

16

15

17

