



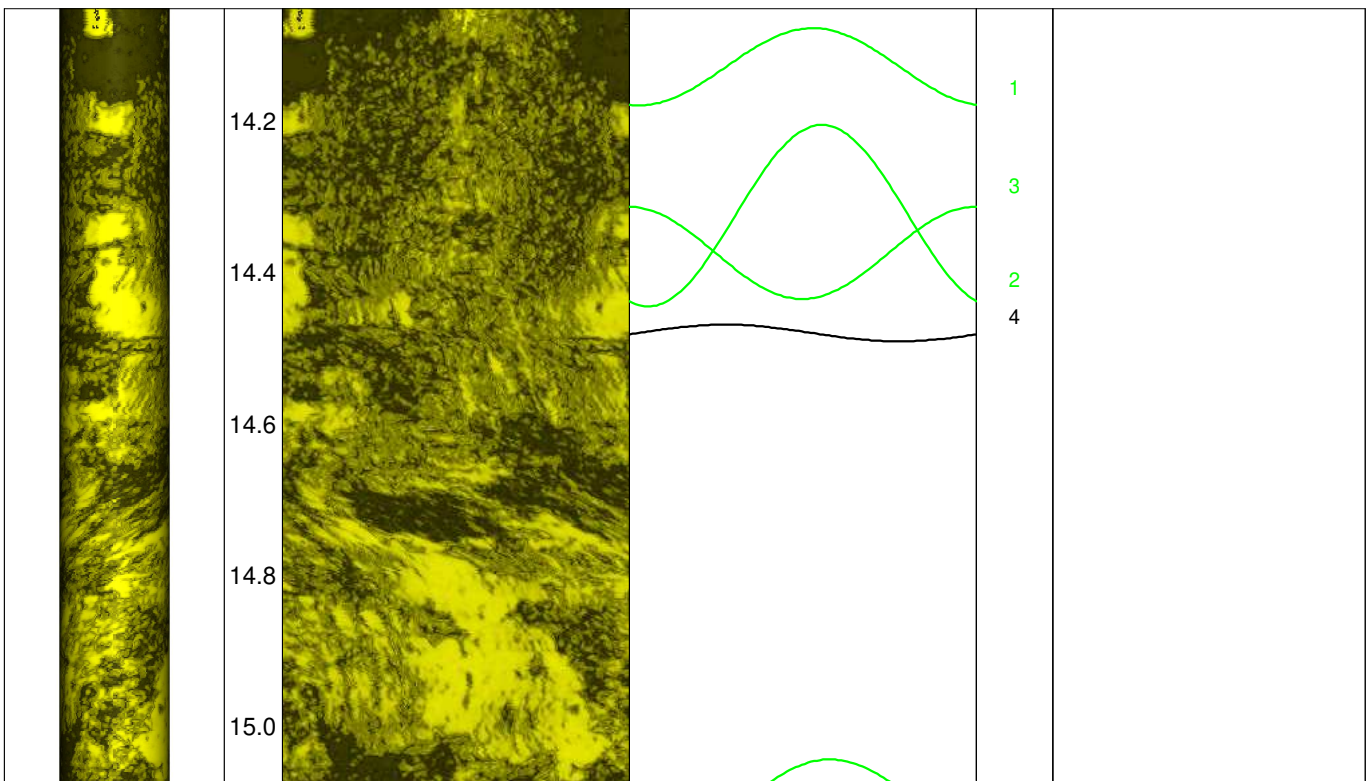
Geotechnisches Ingenieurbüro  
Prof. Fecker und Partner GmbH

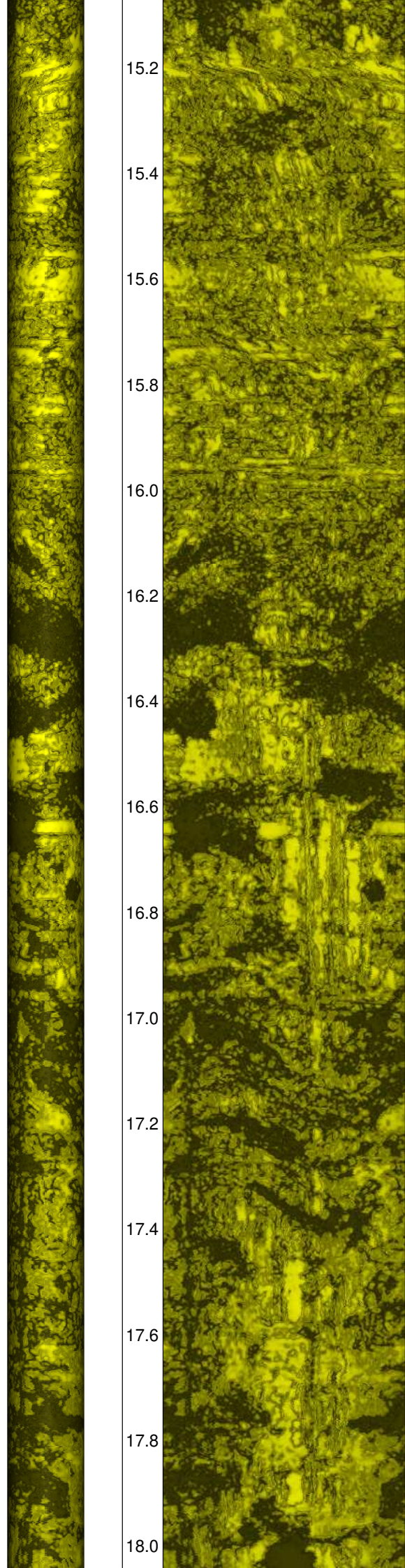
<b>Messprogramm</b>		<b>Erkundungsobjekt</b>	
<b>ABF Akustisches Bohrlochfernsehen</b>		<b>Rhein-Main-Link, PFA HE3</b>	
<b>Auftraggeber:</b> Bohr- ArGe 3-5 <b>Bohrung:</b> P07-Phh-BK-0630 <b>Ort:</b> Pohlheim <b>Auftragsnummer:</b> e-3679		<b>Teufenmaßstab</b>  <b>1:10</b>	<b>Koordinaten</b> <b>Rechtswert:</b> <b>Hochwert:</b> <b>Höhe ü. NN:</b>
		<b>Messbezugspunkt:</b> GOK	

Messdatum:	21.04.2026	Bohrlochdurchmesser:	146 mm
Bohrteufe:	20.00 m (lt. BM)	Richtung der Bohrung:	vertikal
Messintervall:	14.05 m - 19.50 m (5.45 m)	Quelldatei:	Phh0630.log
Verrohrung bis:	14.08 m	Messingenieur:	Hr. Newrzella
Wasserstand:	2.12 m	Bearbeiter:	Hr. Barsuhn

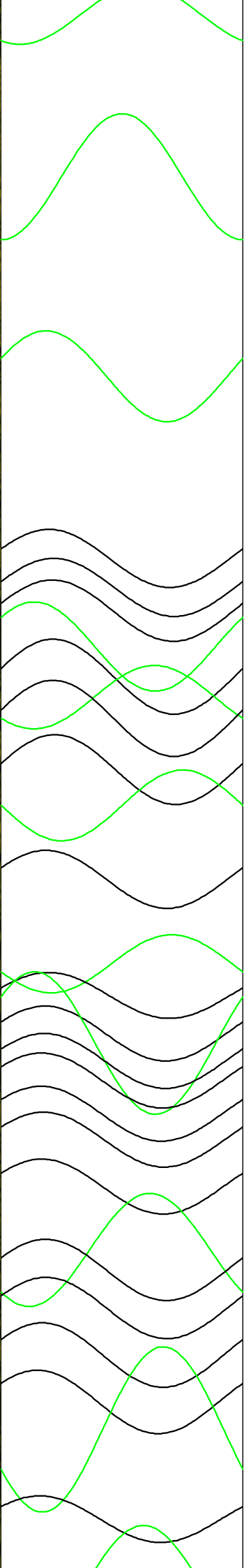
<b>Bemerkungen:</b>
<b>Trennflächen :</b> schwarz - Schichtung / Schieferung magenta - Klüfte grün - Klüfte nur z. T. erkennbar

Pseudokern	[m]	Bohrlochabwicklung					Trennflächenabwicklung					Nr.	Bemerkung
		N	O	S	W	N	N	O	S	W	N		





15.2  
15.4  
15.6  
15.8  
16.0  
16.2  
16.4  
16.6  
16.8  
17.0  
17.2  
17.4  
17.6  
17.8  
18.0



5  
6  
7  
8  
9  
10  
11  
12  
13  
14  
15  
16  
17  
18  
19  
20  
21  
22  
23  
24  
25  
26  
27  
28  
29  
30  
31  
32  
33

