

G | I | F



Geotechnisches Ingenieurbüro Prof. Fecker und Partner GmbH


GIF GmbH
Am Reutgraben 9
D-76275 Ettlingen

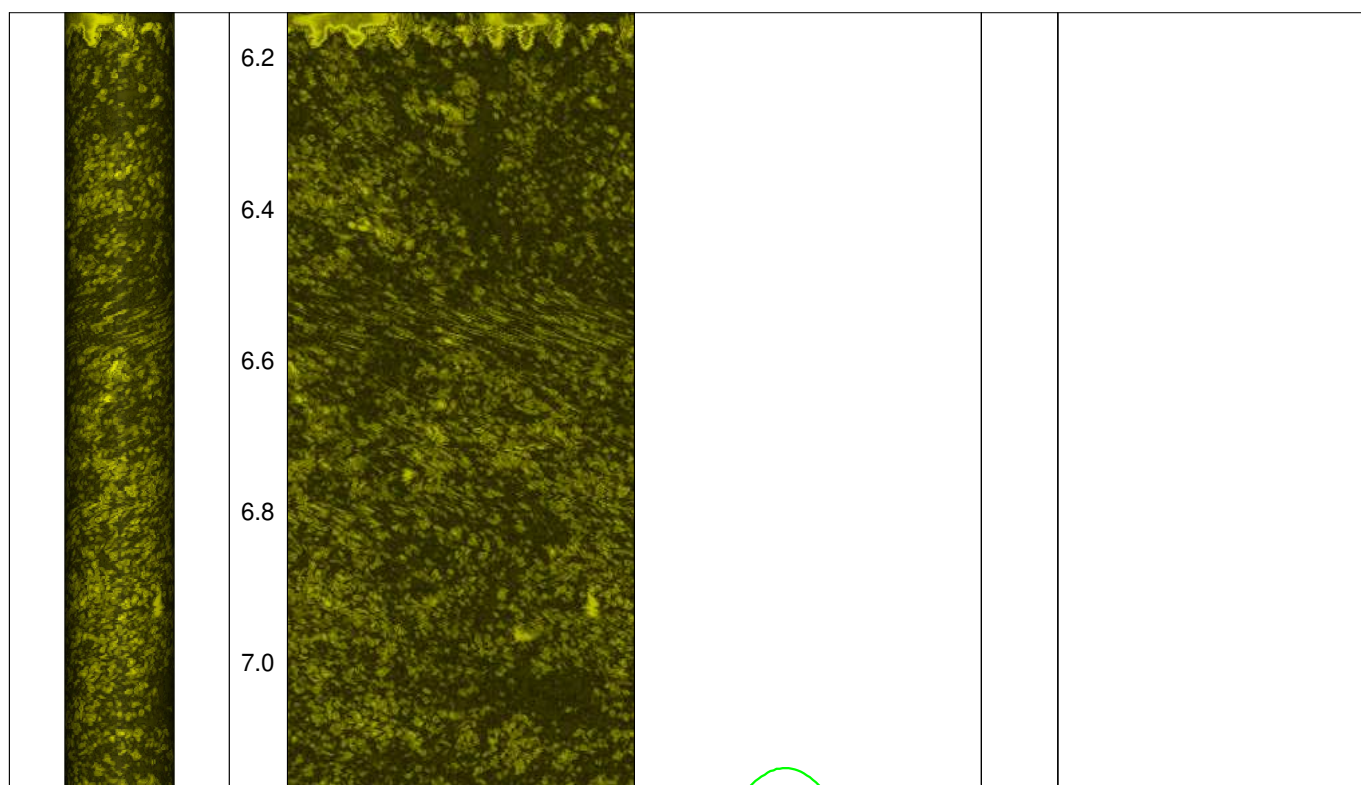
Tel.: 07243 / 59 83 7
Fax : 07243 / 59 83 97
E-mail: mail@gif-ettlingen.de

Messprogramm		Erkundungsobjekt	
ABF Akustisches Bohrlochfernsehen		Rhein-Main-Link, PFA HE3	
Auftraggeber: Bohr- ArGe 3-5 Bohrung: P07-Phh-BK-0535 Ort: Pohlheim Auftragsnummer: e-3679		Teufenmaßstab 1:10	Koordinaten Rechtswert: Hochwert: Höhe ü. NN:
		Messbezugspunkt: GOK	
Messdatum:	01.07.2025	Bohrlochdurchmesser:	146 mm
Bohrteufe:	20.00 m (lt. BM)	Richtung der Bohrung:	vertikal
Messintervall:	6.14 m - 19.70 m (13.56 m)	Quelldatei:	Phh0535.log
Verrohrung bis:	6.16 m	Messingenieur:	Hr. Valdes
Wasserstand:	1.30 m	Bearbeiter:	Hr. Barsuhn

Bemerkungen:

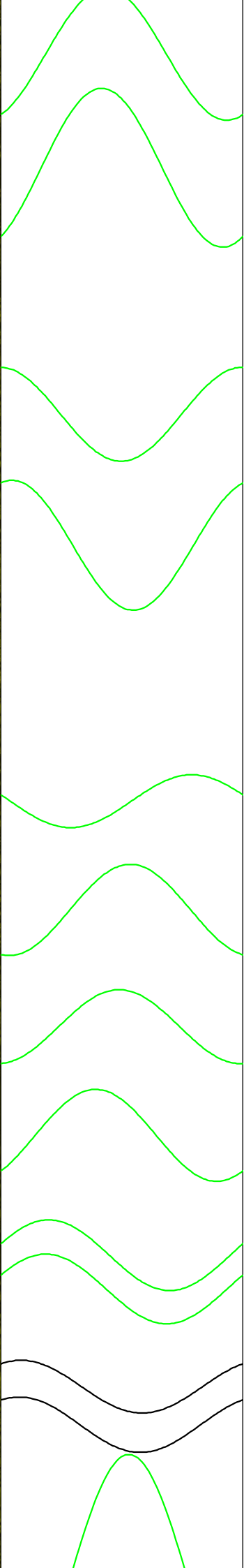
Trennflächen : schwarz - Schichtung / Schieferung
 magenta - Klüfte
 grün - Klüfte nur z. T. erkennbar

Pseudokern		Bohrlochabwicklung					Trennflächenabwicklung					Nr.	Bemerkung
	[m]	N	O	S	W	N	N	O	S	W	N		

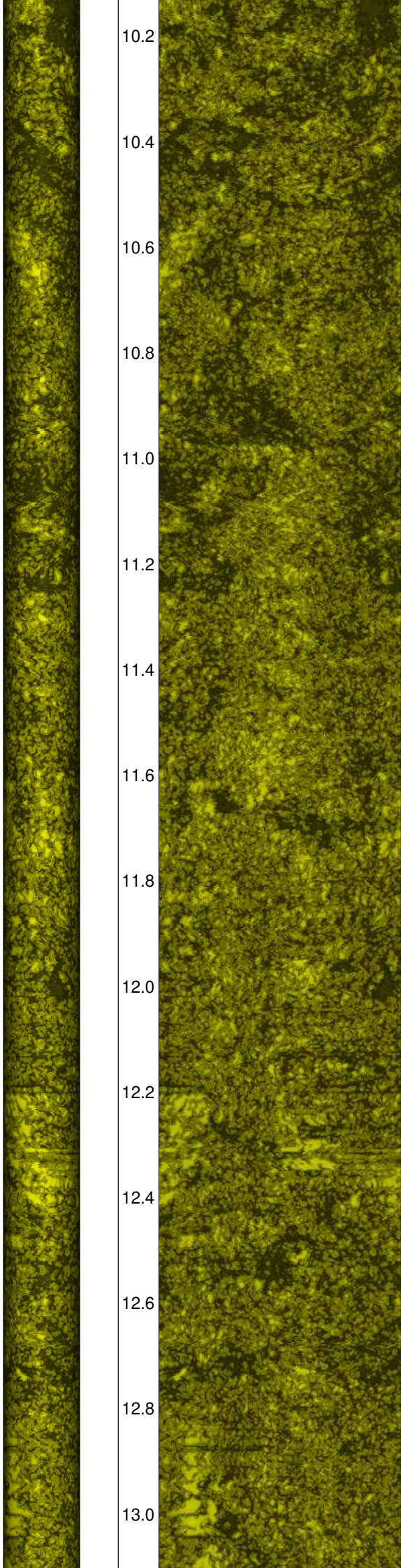




7.2
7.4
7.6
7.8
8.0
8.2
8.4
8.6
8.8
9.0
9.2
9.4
9.6
9.8
10.0



1
2
3
4
5
6
7
8
9
10
11
12



10.2

10.4

10.6

10.8

11.0

11.2

11.4

11.6

11.8

12.0

12.2

12.4

12.6

12.8

13.0

14

13

15

16

17

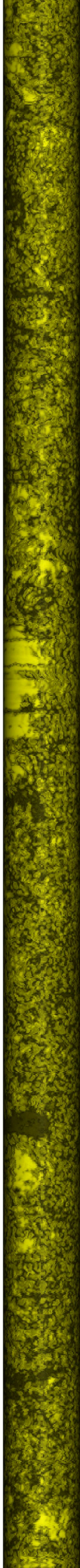
18

19

20

21

22



13.2

13.4

13.6

13.8

14.0

14.2

14.4

14.6

14.8

15.0

15.2

15.4

15.6

15.8

16.0



23

24

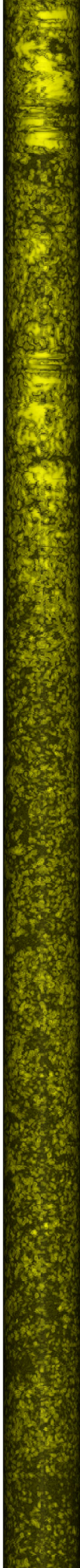
25

26

27

28

29



16.2

16.4

16.6

16.8

17.0

17.2

17.4

17.6

17.8

18.0

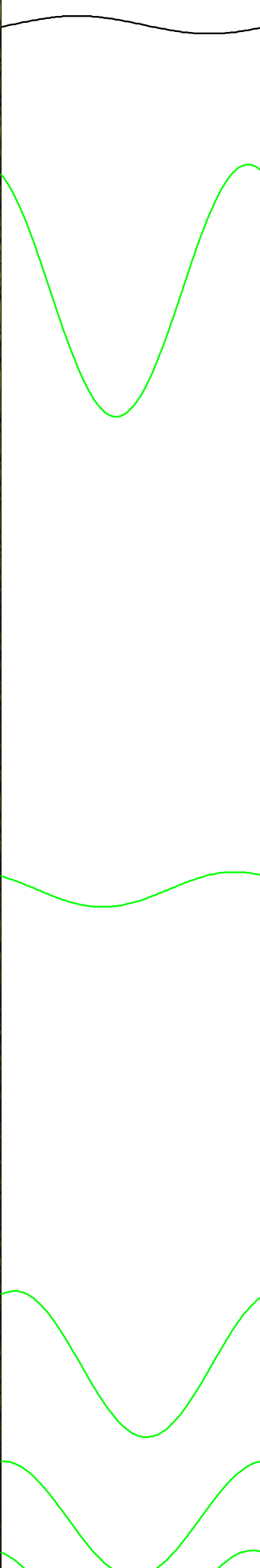
18.2

18.4

18.6

18.8

19.0



30

31

32

33

34

35

