

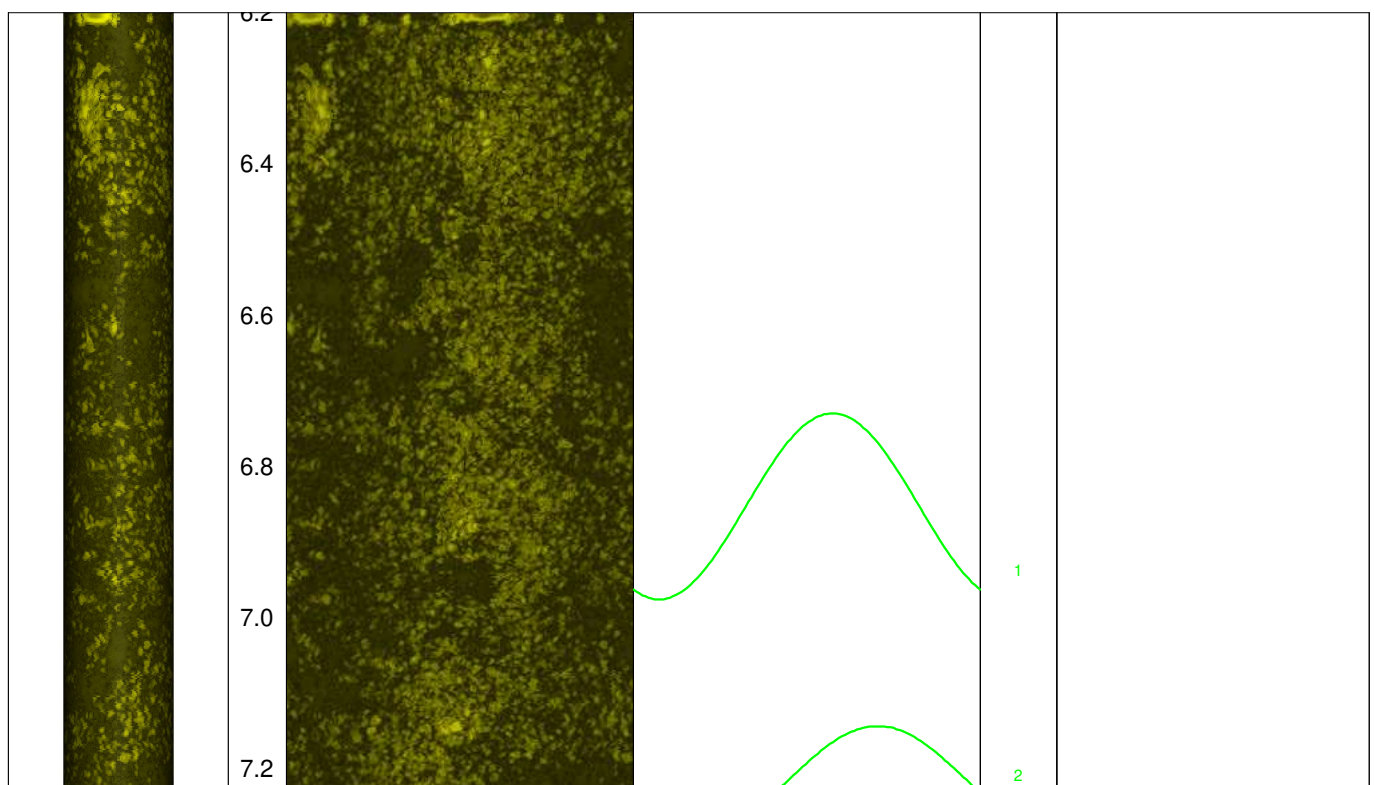


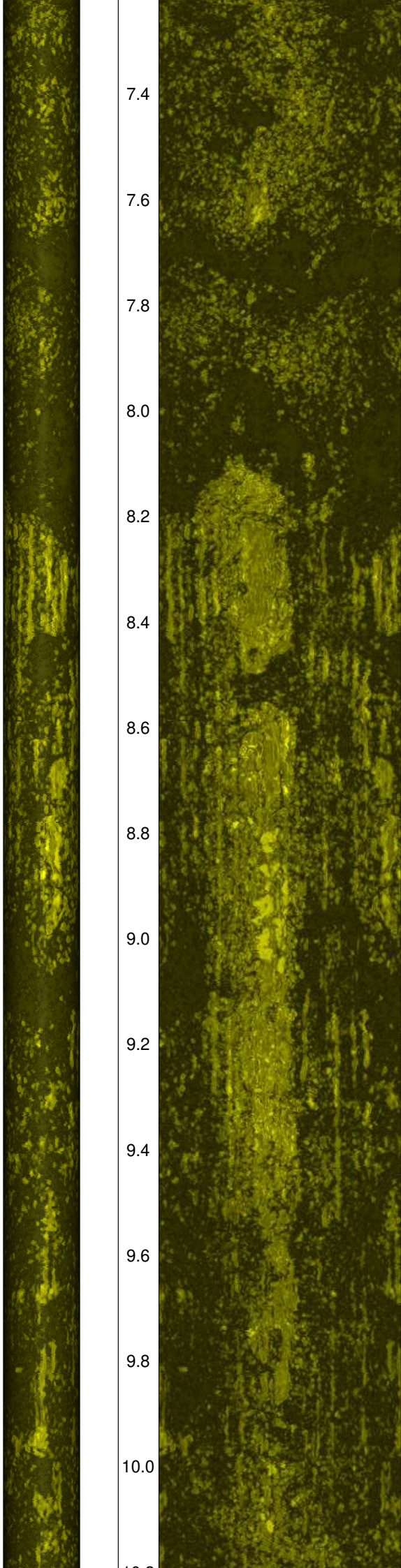
Messprogramm		Erkundungsobjekt	
ABF Akustisches Bohrlochfernsehen		Rhein-Main-Link, PFA HE3	
Auftraggeber: Bohr- ArGe 3-5 Bohrung: P07-Phh-BK-0252 Ort: Pohlheim Auftragsnummer: e-3679		Teufenmaßstab 1:10	Koordinaten Rechtswert: Hochwert: Höhe ü. NN:
		Messbezugspunkt: GOK	
Messdatum:	15.09.2025	Bohrlochdurchmesser:	146 mm
Bohrteufe:	40.0 m (lt. BM)	Richtung der Bohrung:	vertikal
Messintervall:	6.20 m - 19.98 m (13.78 m)	Quelldatei:	Phh252.log
Verrohrung bis:	6.21 m	Messingenieur:	Hr. Newrzella
Wasserstand:	3.8 m	Bearbeiter:	Hr. Dr. Monsees

Bemerkungen:

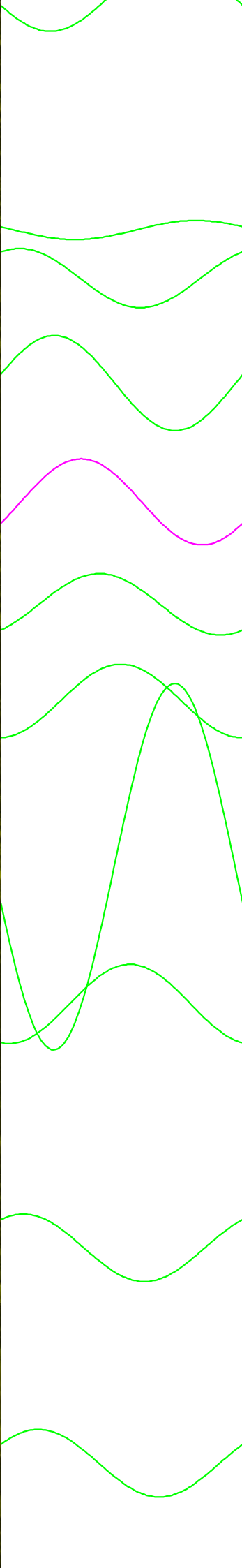
Trennflächen : schwarz - Schichtung / Schieferung
 magenta - Klüfte
 grün - Klüfte nur z. T. erkennbar

Pseudokern		Bohrlochabwicklung					Trennflächenabwicklung					Nr.	Bemerkung
	[m]	N	O	S	W	N	N	O	S	W	N		

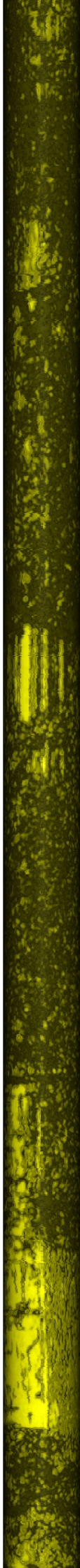




7.4
7.6
7.8
8.0
8.2
8.4
8.6
8.8
9.0
9.2
9.4
9.6
9.8
10.0



3
4
5
6
7
8
9
10
11
12





13.2
13.4
13.6
13.8
14.0
14.2
14.4
14.6
14.8
15.0
15.2
15.4
15.6
15.8
16.0



20

21

22

23

24



16.2
16.4
16.6
16.8
17.0
17.2
17.4
17.6
17.8
18.0
18.2
18.4
18.6
18.8
19.0

