



Geotechnisches Ingenieurbüro
Prof. Fecker und Partner GmbH

Messprogramm
ETIBS® - Optischer Bohrlochscanner
ABF - Akustisches Bohrlochfernsehen

Erkundungsobjekt
Rhein-Main-Link, PFA HE3

Auftraggeber: Bohr- ArGe 3-5
Bohrung: P07-Phh-BK-0046
Ort: Pohlheim
Auftragsnummer: e-3679

Teufenmaßstab
1:10

Koordinaten
Rechtswert:
Hochwert:
Höhe ü. NN:

Messbezugspunkt: GOK

Messdatum:	19.05.2026	Bohrlochdurchmesser:	146 mm
Bohrteufe:	21.40 m (lt. BM)	Richtung der Bohrung:	vertikal
Messintervall:	0.08 m - 16.00 m (15.92 m)	Quelldatei:	Phh0046.blk / Phh0046.log
Verrohrung bis:	0.10 m	Messingenieur:	Hr. Newrzella
Wasserstand:	2.19 m	Bearbeiter:	Hr. Barsuhn

Bemerkungen: Messintervall ETIBS: 0.08 m - 2.19 m (2.11 m)
Messintervall ABF: 2.19 m - 16.00 m (13.81 m)

Trennflächen : schwarz - Schichtung / Schieferung
blau - Schrägschichtung
magenta - Klüfte
grün - Klüfte nur z. T. erkennbar

Pseudokern	[m]	Bohrlochabwicklung					Trennflächenabwicklung					Nr.	Bemerkung
		N	O	S	W	N	N	O	S	W	N		





1.2

1.4

1.6

1.8

2.0

2.2



2.4

2.6

2.8

3.0

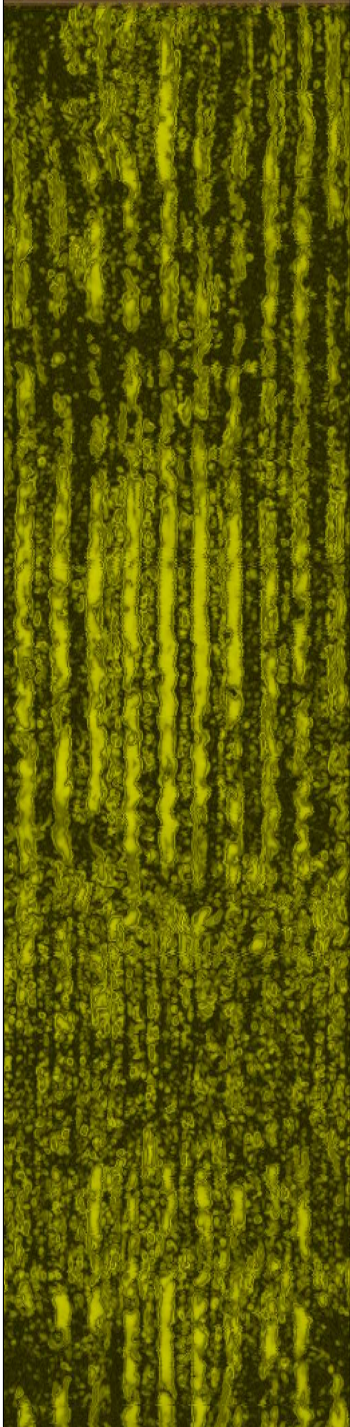
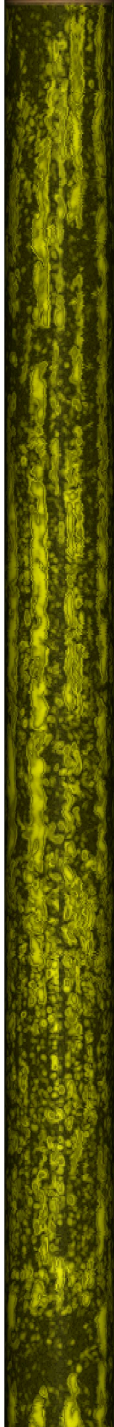
3.2

3.4

3.6

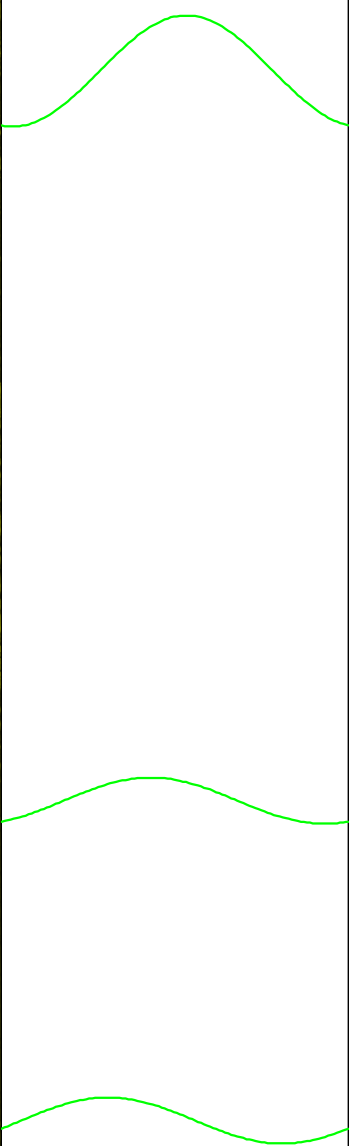
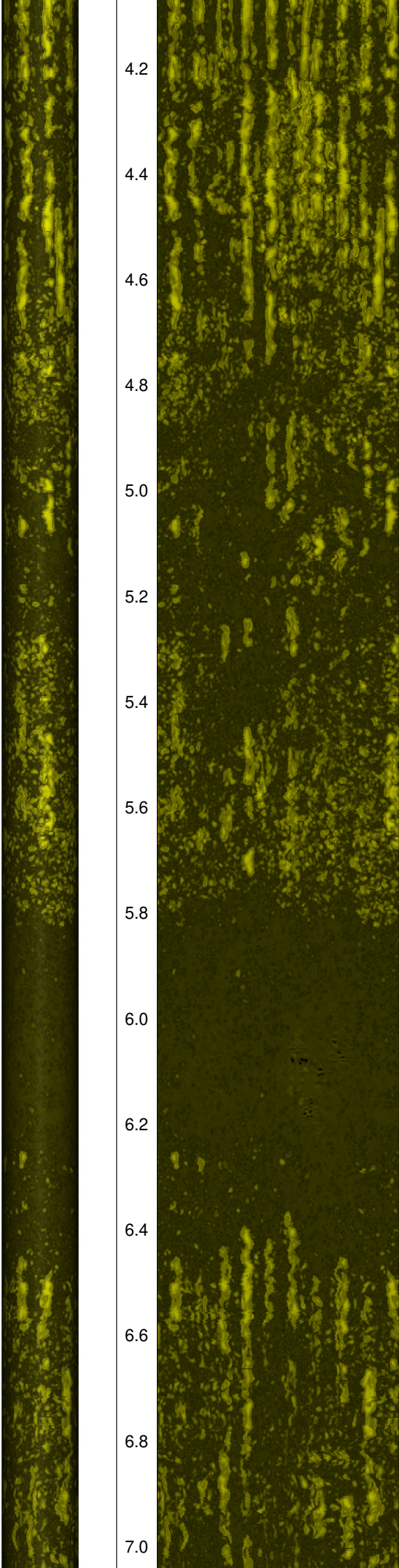
3.8

4.0

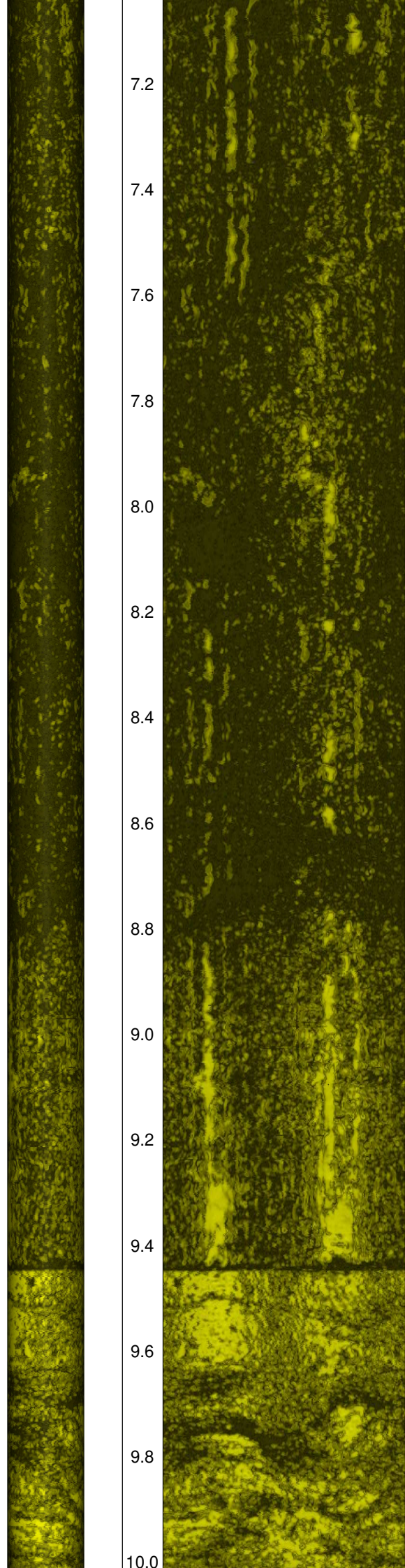


Wasserspiegel

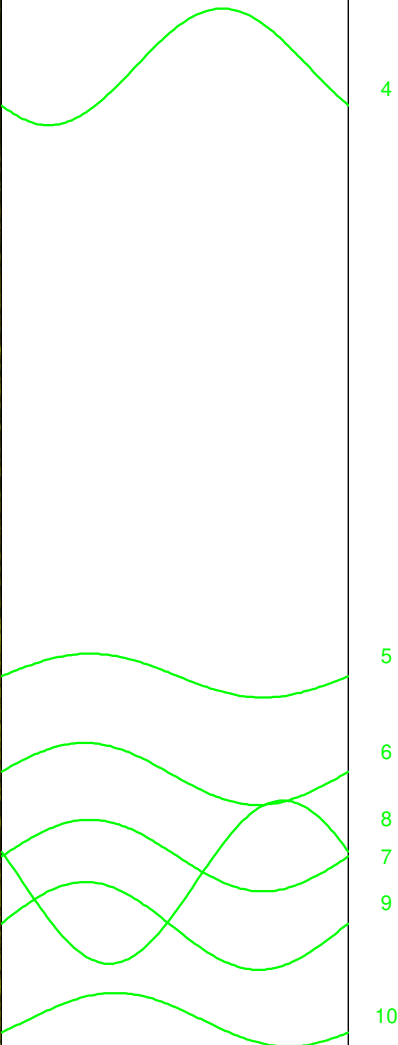
4.2
4.4
4.6
4.8
5.0
5.2
5.4
5.6
5.8
6.0
6.2
6.4
6.6
6.8
7.0



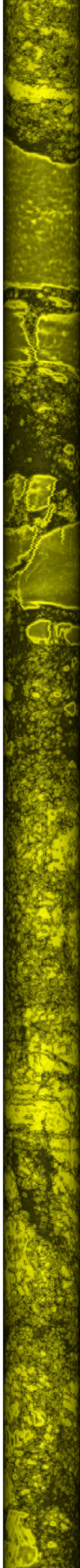
1
2
3



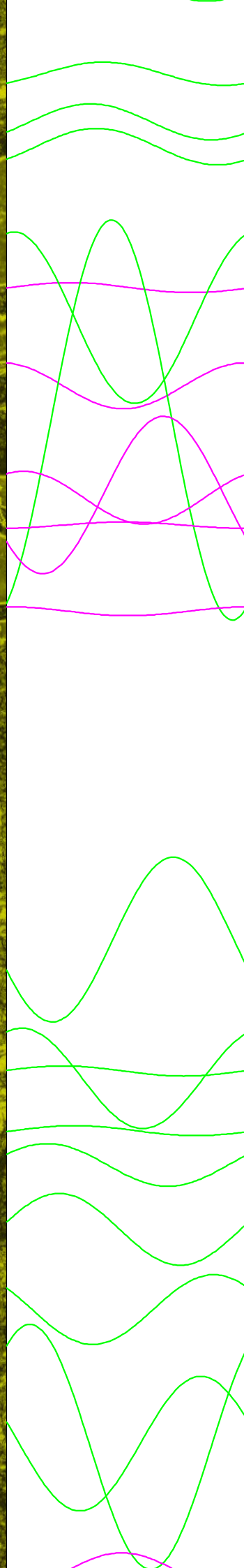
7.2
7.4
7.6
7.8
8.0
8.2
8.4
8.6
8.8
9.0
9.2
9.4
9.6
9.8
10.0



4
5
6
7
8
9
10



10.2
10.4
10.6
10.8
11.0
11.2
11.4
11.6
11.8
12.0
12.2
12.4
12.6
12.8



11
12
13
15
14
16
19
20
18
17
21
22
24
23
25
26
27
28
30
29

13.0

13.2

13.4

13.6

13.8

14.0

14.2

14.4

14.6

14.8

15.0

15.2

15.4

15.6

15.8

31

32

