

G | I | F




Geotechnisches Ingenieurbüro  
Prof. Fecker und Partner GmbH

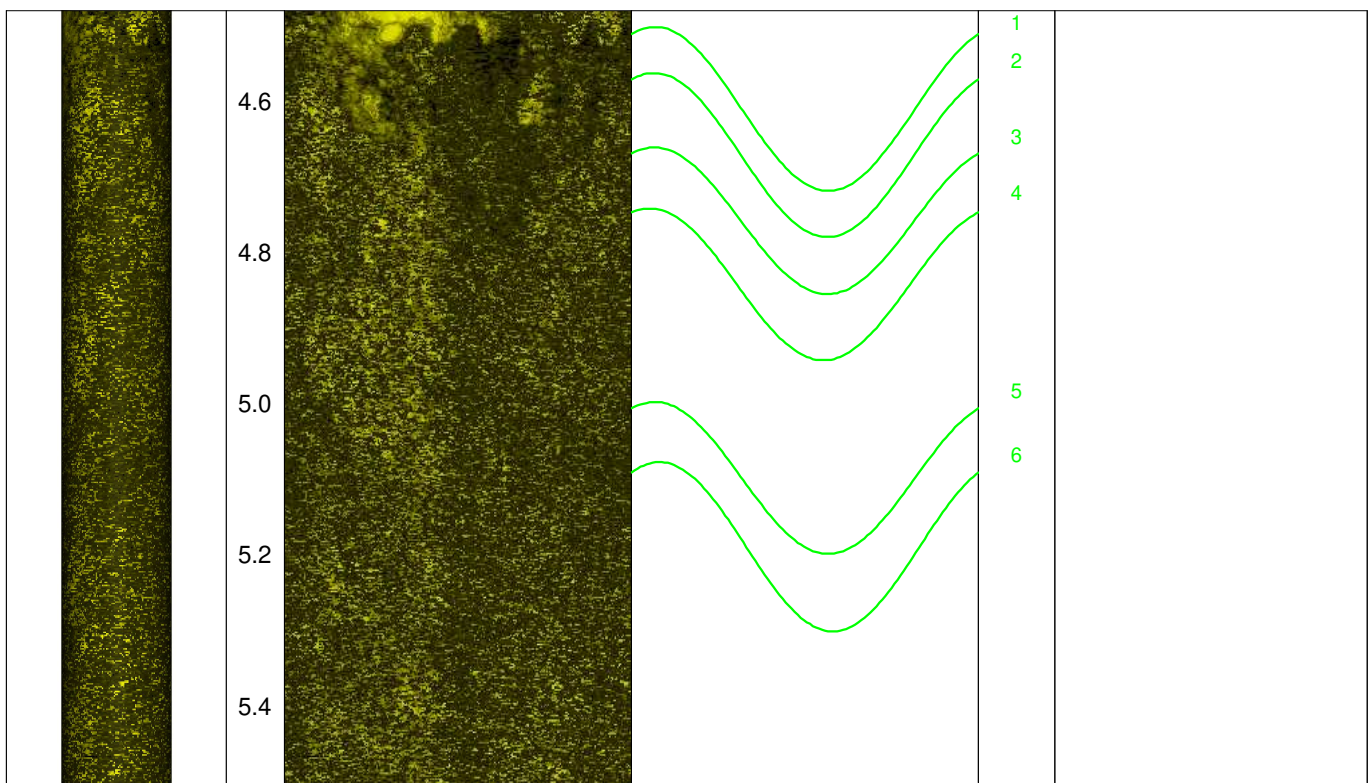
GIF GmbH  
Am Reutgraben 9  
D-76275 Ettlingen

Tel.: 07243 / 59 83 7  
Fax : 07243 / 59 83 97  
E-mail: mail@gif-ettlingen.de

Messprogramm		Erkundungsobjekt	
ABF Akustisches Bohrlochfernsehen		Rhein-Main-Link, PFA HE3	
<b>Auftraggeber:</b> Bohr- ArGe 3-5 <b>Bohrung:</b> P07-Muz-BK-0033 <b>Ort:</b> Münzenberg <b>Auftragsnummer:</b> e-3679		<b>Teufenmaßstab</b>  <b>1:10</b>  <b>Messbezugspunkt:</b> GOK	<b>Koordinaten</b>  <b>Rechtswert:</b> <b>Hochwert:</b> <b>Höhe ü. NN:</b>
Messdatum:	30.09.2024	Bohrlochdurchmesser:	146 mm
Bohrteufe:	20.00 m (lt. BM)	Richtung der Bohrung:	vertikal
Messintervall:	4.48 m - 9.02 m (4.54 m)	Quelldatei:	Muz-0033.log
Verrohrung bis:	4.50 m	Messingenieur:	Hr. Newrzella
Wasserstand:	3.00 m	Bearbeiter:	Hr. Barsuhn

Bemerkungen:	
<b>Trennflächen :</b> schwarz - Schichtung / Schieferung magenta - Klüfte grün - Klüfte nur z. T. erkennbar	

Pseudokern 	[m]	Bohrlochabwicklung					Trennflächenabwicklung					Nr.	Bemerkung
		N	O	S	W	N	N	O	S	W	N		



5.6

5.8

6.0

6.2

6.4

6.6

6.8

7.0

7.2

7.4

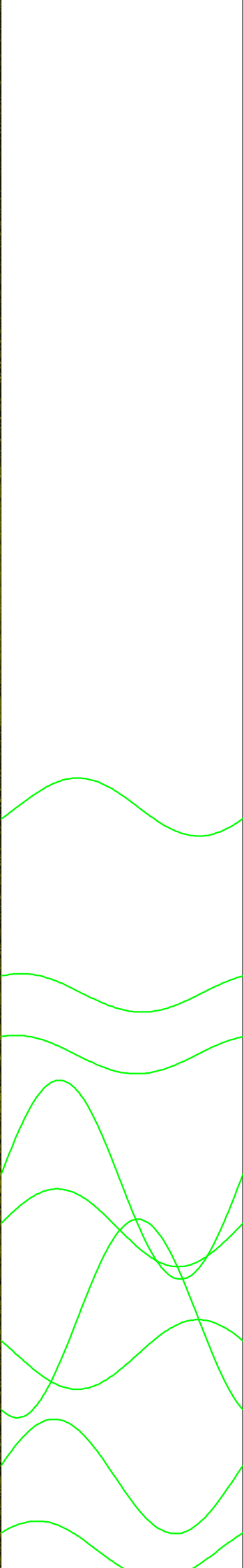
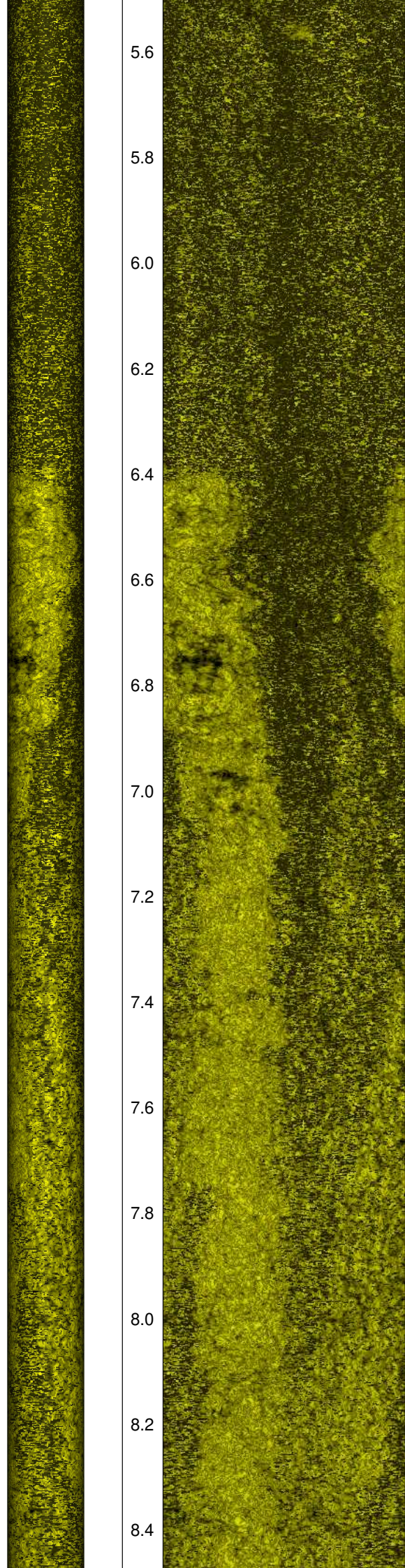
7.6

7.8

8.0

8.2

8.4



7

8

9

10

11

13

12

14

15

