

G | I | F




Geotechnisches Ingenieurbüro
Prof. Fecker und Partner GmbH

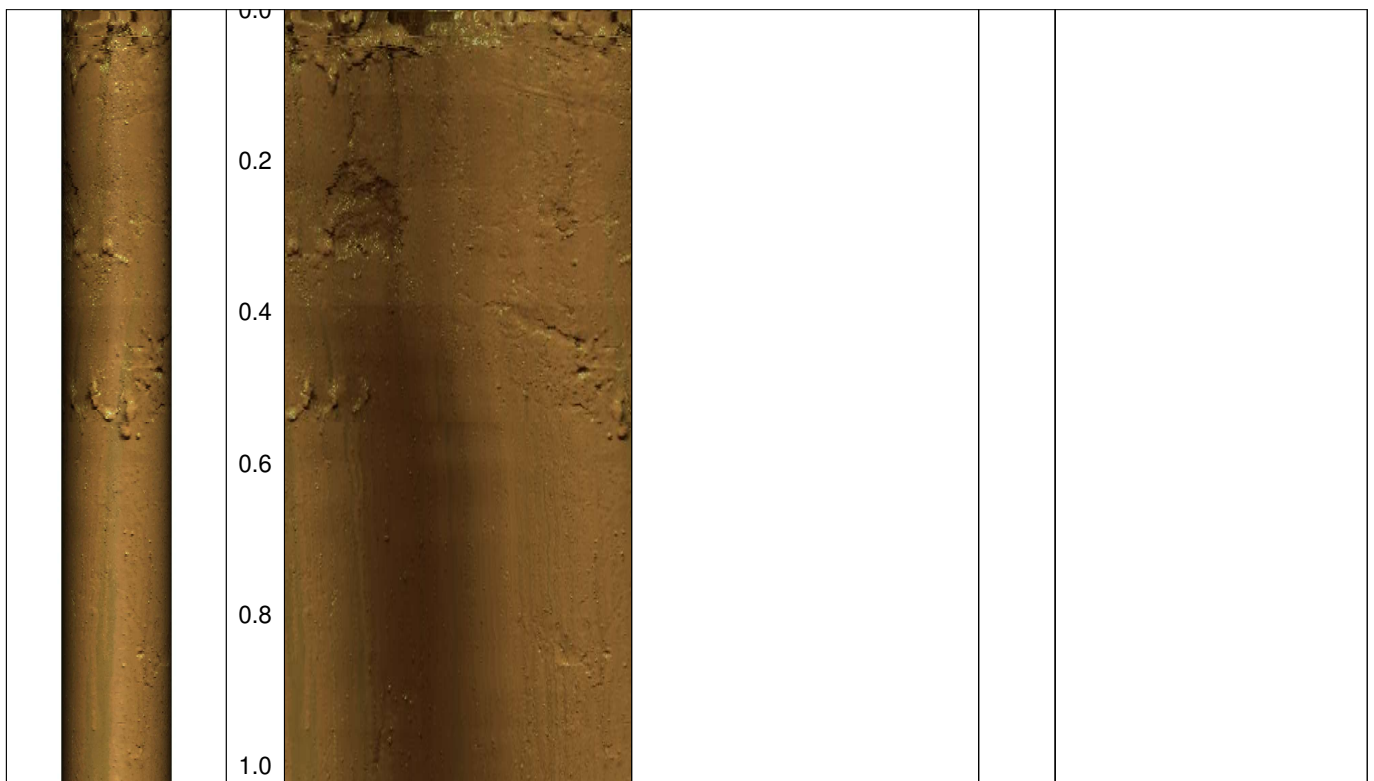
GIF GmbH
Am Reutgraben 9
D-76275 Ettlingen

Tel.: 07243 / 59 83 7
Fax : 07243 / 59 83 97
E-mail: mail@gif-ettlingen.de

Messprogramm		Erkundungsobjekt	
ETIBS® - Optischer Bohrlochscanner		Rhein-Main-Link, PFA HE3	
Auftraggeber: Bohr- ArGe 3-5 Bohrung: P07-Muz-BK-0002 Ort: Münzenberg Auftragsnummer: e-3679		Teufenmaßstab 1:10 Messbezugspunkt: GOK	Koordinaten Rechtswert: Hochwert: Höhe ü. NN:
Messdatum:	01.10.2024	Bohrlochdurchmesser:	146 mm
Bohrteufe:	20.00 m (lt. BM)	Richtung der Bohrung:	vertikal
Messintervall:	0.00 m - 20.40 m (20.40 m)	Quelldatei:	Muz-0002.blk
Verrohrung bis:	keine Verrohrung	Messingenieur:	Hr. Newrzella
Wasserstand:	kein Wasser	Bearbeiter:	Hr. Dr. Monsees

Bemerkungen:	
Trennflächen :	schwarz - Schichtung / Schieferung blau - Schrägschichtung magenta - Klüfte grün - Klüfte nur z. T. erkennbar

Pseudokern		Bohrlochabwicklung					Trennflächenabwicklung					Nr.	Bemerkung
	[m]	N	O	S	W	N	N	O	S	W	N		





1.2

1.4

1.6

1.8

2.0

2.2

2.4

2.6

2.8

3.0

3.2

3.4

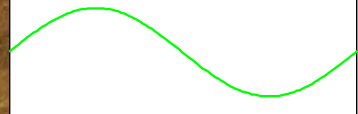
3.6

3.8

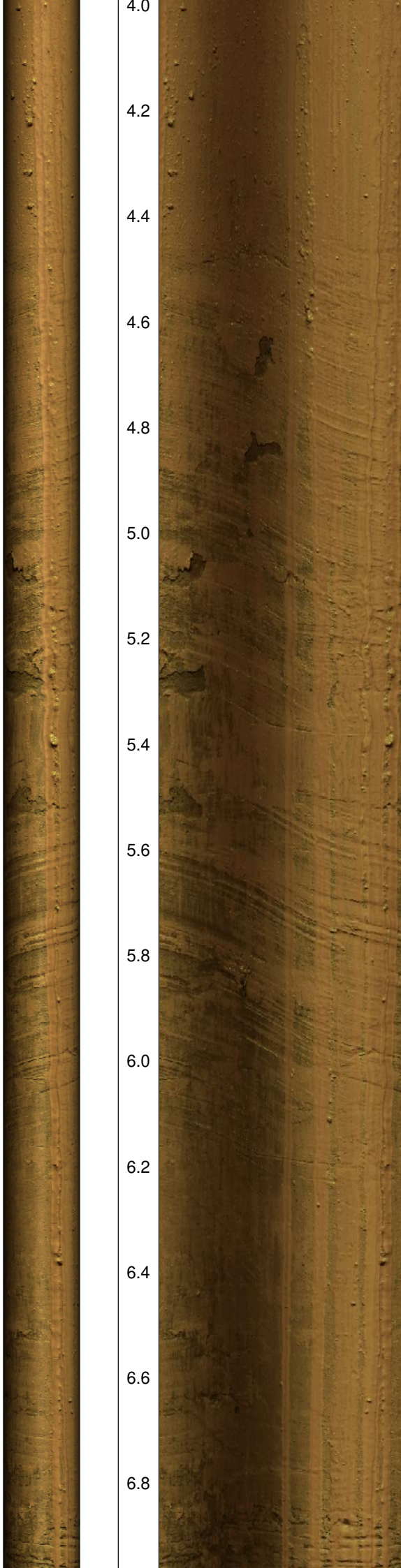
4.0



1



2



4.0

4.2

4.4

4.6

4.8

5.0

5.2

5.4

5.6

5.8

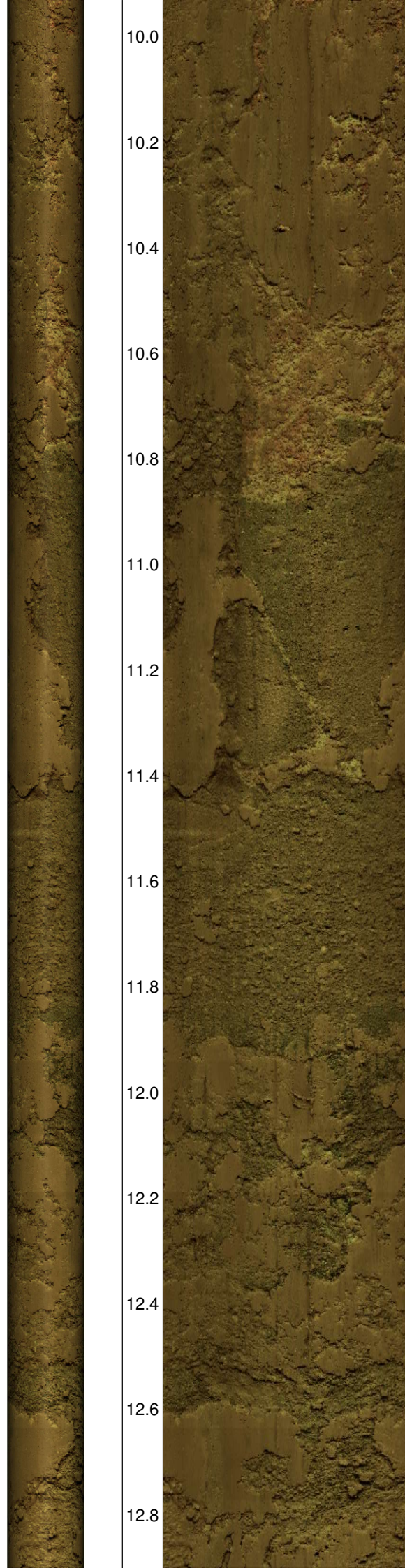
6.0

6.2

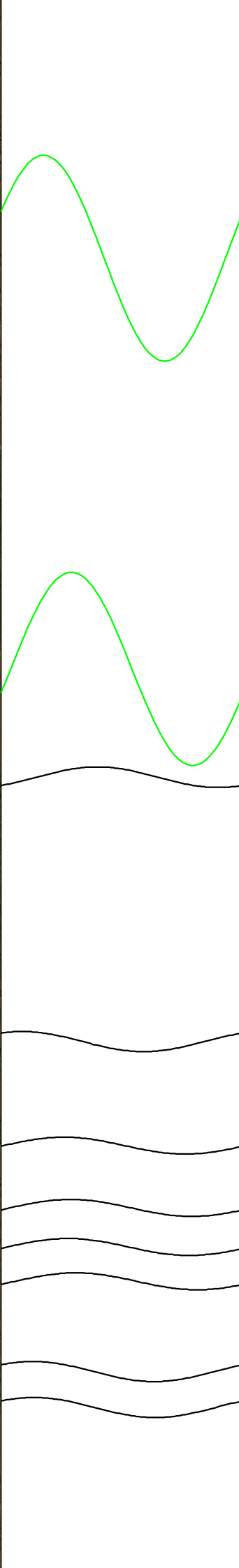
6.4

6.6

6.8

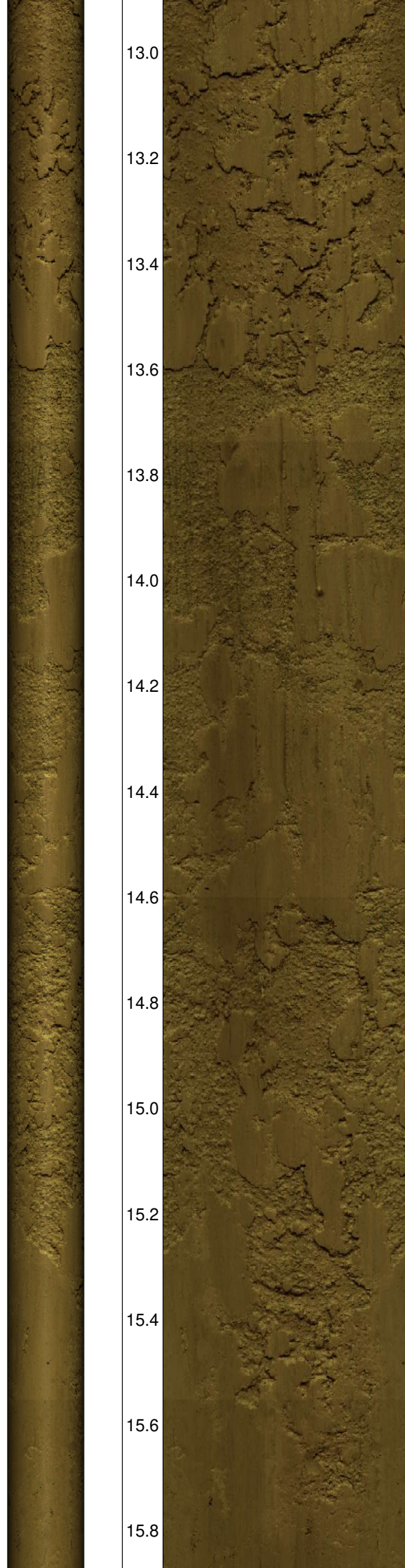


10.0
10.2
10.4
10.6
10.8
11.0
11.2
11.4
11.6
11.8
12.0
12.2
12.4
12.6
12.8



5
6
7
8
9
10
11
12
13
14

15



13.0

13.2

13.4

13.6

13.8

14.0

14.2

14.4

14.6

14.8

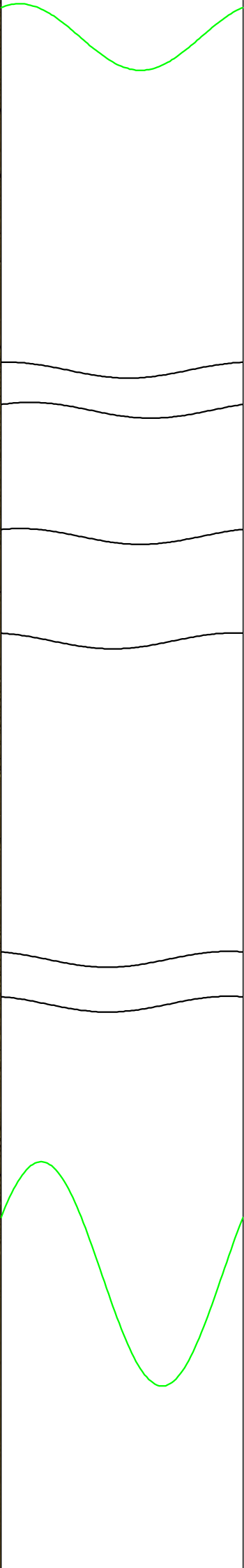
15.0

15.2

15.4

15.6

15.8



16

17

18

19

20

21

22

16.0

16.2

16.4

16.6

16.8

17.0

17.2

17.4

17.6

17.8

18.0

18.2

18.4

18.6

18.8



23



24

