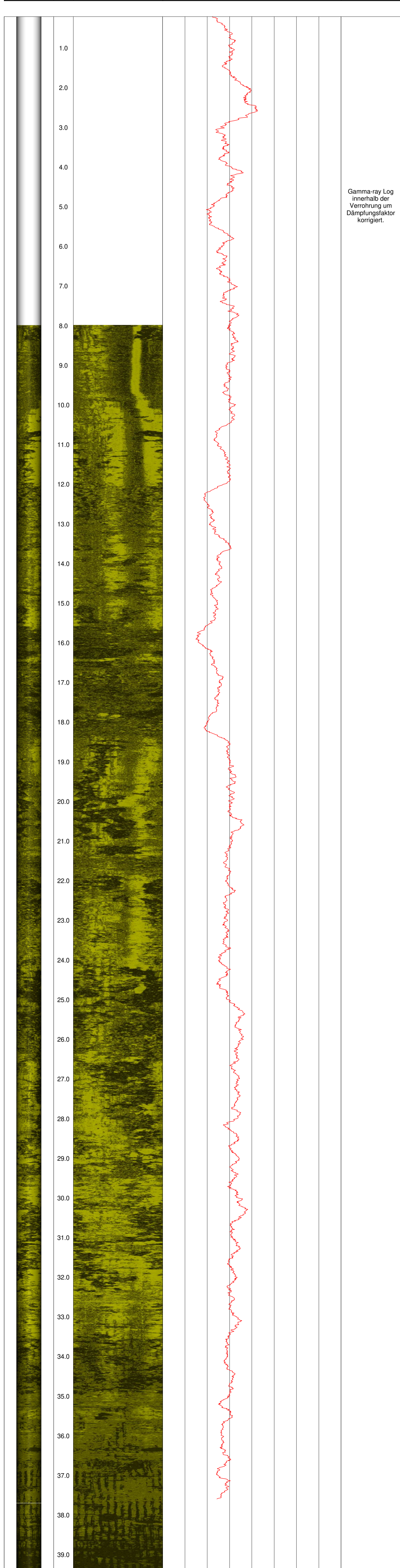




Messprogramm		Erkundungsobjekt	
Gamma ray mit Bohrlochscan		Rhein-Main-Link, PFA HE3	
Auftraggeber: Bohr- ArGe 3-5	Bohrung: P07-But-BK-1163	Teufenmaßstab: 1:50	Koordinaten:
Ort: Butzbach			Rechtswert:
Auftragsnummer: e-3679		Messbezugspunkt: GOK	Hochwert:
			Höhe ü. NN:

Messdatum:	11.06.2026	Bohrlochdurchmesser:	146 mm
Bohrteufe:	40.00 m (lt. BM)	Richtung der Bohrung:	vertikal
Messintervall:	0.20 m - 37.60 m (37.40 m)	Quelldatei:	But1163.log
Verrohrung bis:	8.02 m	Messingenieur:	Hr. Newrzella
Wasserstand:	nicht erfasst	Bearbeiter:	Hr. Ertelt

Pseudokern	Tiefe [m]	Bohrlochabwicklung					Gamma ray [API]	200	Bemerkungen
		N	O	S	W	N 0			



Gamma-ray Log innerhalb der Verrohrung um Dämpfungsfaktor korrigiert.