

G | I | F



Geotechnisches Ingenieurbüro Prof. Fecker und Partner GmbH

GIF GmbH
Am Reutgraben 9
D-76275 Ettlingen

Tel.: 07243 / 59 83 7
Fax : 07243 / 59 83 97
E-mail: mail@gif-ettlingen.de

Messprogramm

Kaliber

Auftraggeber: Bohr- ArGe 3-5
Bohrung: P07-But-BK-1146
Ort: Butzbach
Auftragsnummer: e-3679

Erkundungsobjekt

Rhein-Main-Link, PFA HE3

Teufenmaßstab:


1:50

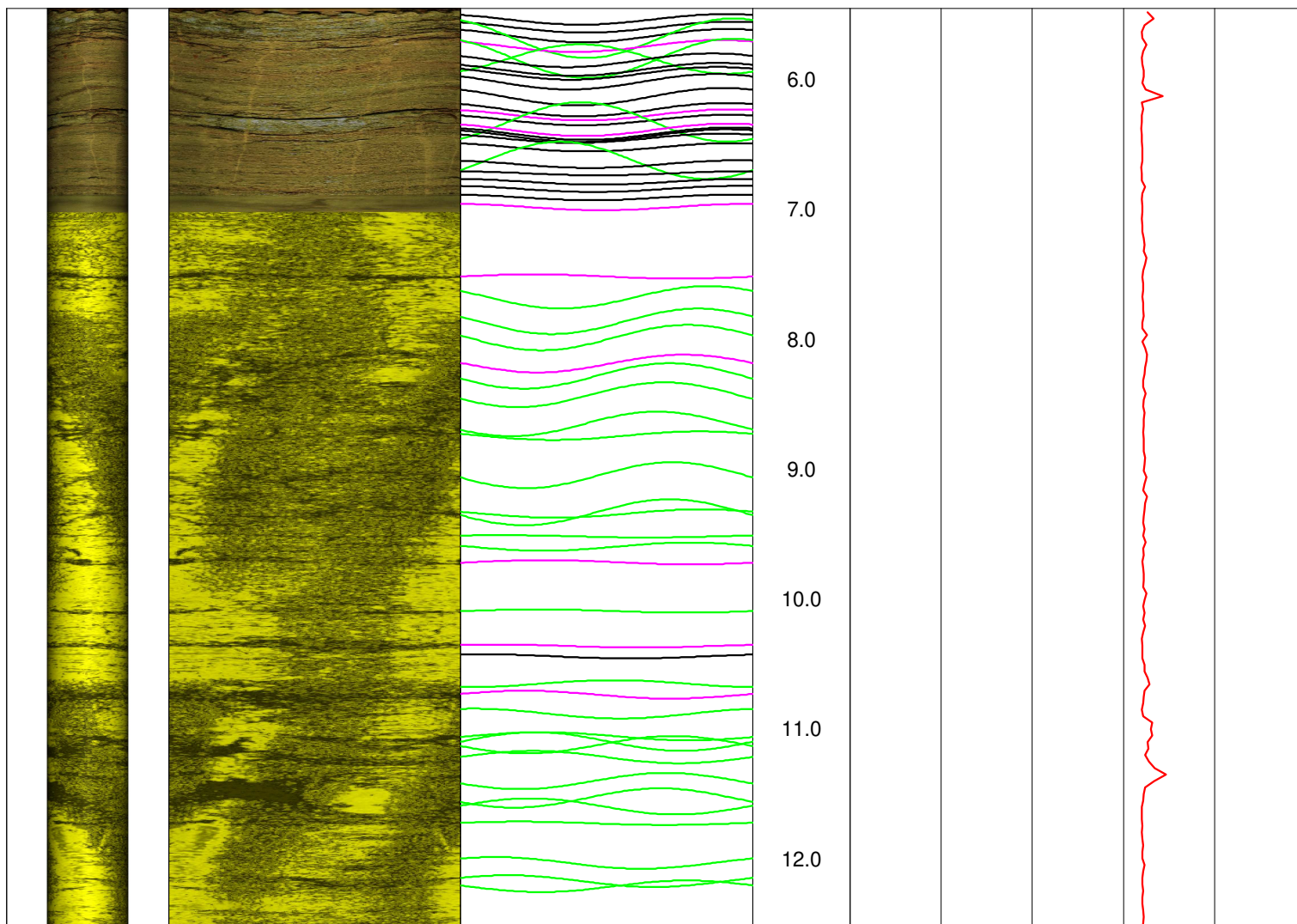
Koordinaten:

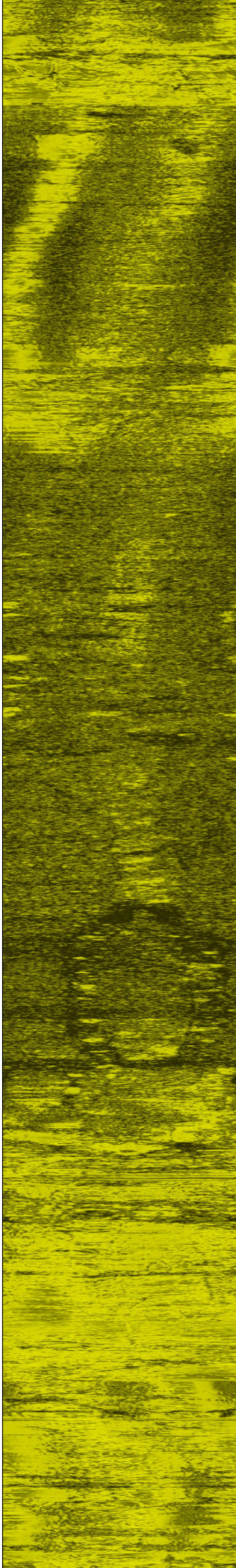
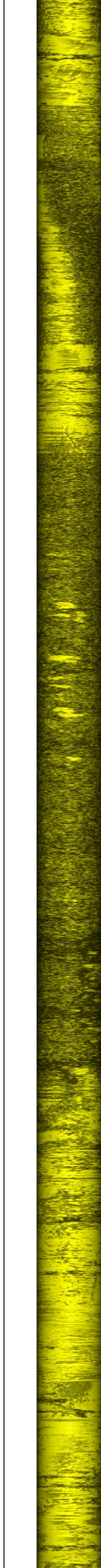
Rechtswert:
Hochwert:
Höhe ü. NN:

Messbezugspunkt: GOK

Messdatum:	09.09.2025	Bohrlochdurchmesser:	146 mm
Bohrteufe:	40.0 m (lt. BM)	Richtung der Bohrung:	vertikal
Messintervall:	5.45 m - 39.90 m (34.45 m)	Quelldatei:	But1146.blk / But1146.log
Verrohrung bis:	5.48 m	Messingenieur:	Hr. Newrzella
Wasserstand:	6.89 m	Bearbeiter:	Hr. Dr. Monsees

Pseudokern	Bohrlochabwicklung					Trennflächenabwicklung						Durchmesser
	N	O	S	W	N	N	O	S	W	N	[m]	[mm]





13.0

14.0

15.0

16.0

17.0

18.0

19.0

20.0

21.0

22.0

23.0

24.0

25.0

26.0

27.0



