




Messprogramm ETIBS® - Optischer Bohrlochscanner ABF - Akustisches Bohrlochfernsehen		Erkundungsobjekt Rhein-Main-Link, PFA HE3	
Auftraggeber: Bohr- ArGe 3-5 Bohrung: P07-But-BK-0485 Ort: Butzbach Auftragsnummer: e-3679		Teufenmaßstab 1:10	Koordinaten Rechtswert: Hochwert: Höhe ü. NN:
		Messbezugspunkt: GOK	

Messdatum:	10.11.2025	Bohrlochdurchmesser:	146 mm
Bohrteufe:	15.20 m (lt. BM)	Richtung der Bohrung:	vertikal
Messintervall:	7.20 m - 14.85 m (7.65 m)	Quelldatei:	But0485.blk / But0485.log
Verrohrung bis:	7.23 m	Messingenieur:	Hr. Newrzella
Wasserstand:	12.89 m	Bearbeiter:	Hr. Barsuhn

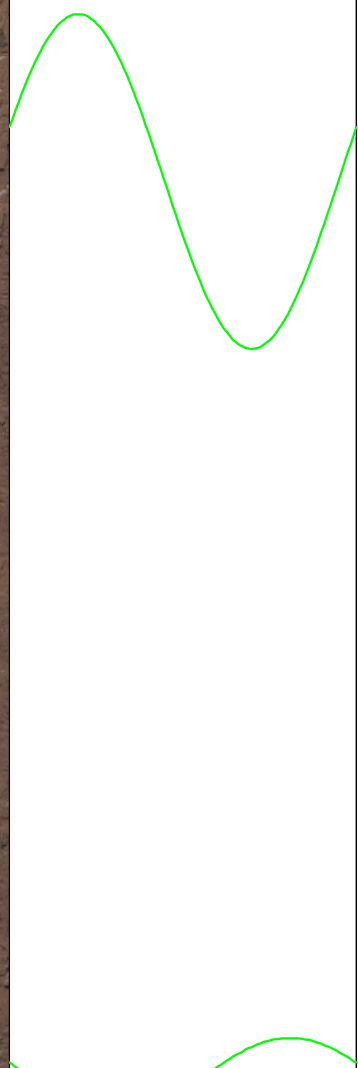
Bemerkungen: Messintervall ETIBS: 7.20 m - 12.96 m (5.76 m) Messintervall ABF: 12.96 m - 14.85 m (1.89 m)	
Trennflächen : schwarz - Schichtung / Schieferung blau - Schrägschichtung magenta - Klüfte grün - Klüfte nur z. T. erkennbar	

Pseudokern		Bohrlochabwicklung					Trennflächenabwicklung					Nr.	Bemerkung
	[m]	N	O	S	W	N	N	O	S	W	N		

	7.2				
	7.4				
	7.6				
	7.8				
	8.0				
	8.2				

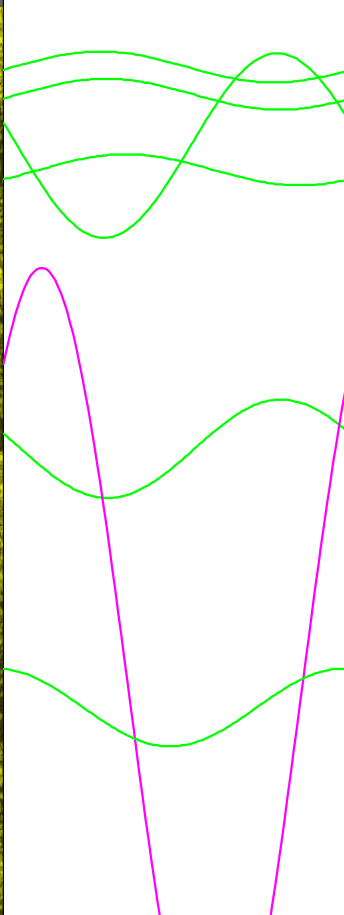
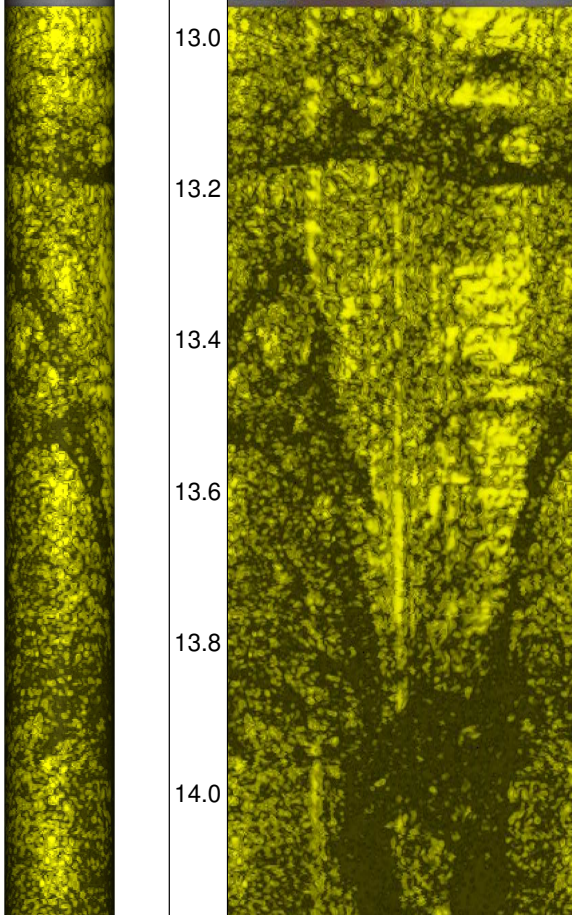


8.4
8.6
8.8
9.0
9.2
9.4
9.6
9.8
10.0
10.2
10.4
10.6
10.8
11.0
11.2





11.2
11.4
11.6
11.8
12.0
12.2
12.4
12.6
12.8
13.0
13.2
13.4
13.6
13.8
14.0



3
4
5
6
8
7
9

Wasserspiegel

