

G | I | F



Geotechnisches Ingenieurbüro Prof. Fecker und Partner GmbH

GIF GmbH
Am Reutgraben 9
D-76275 Ettlingen

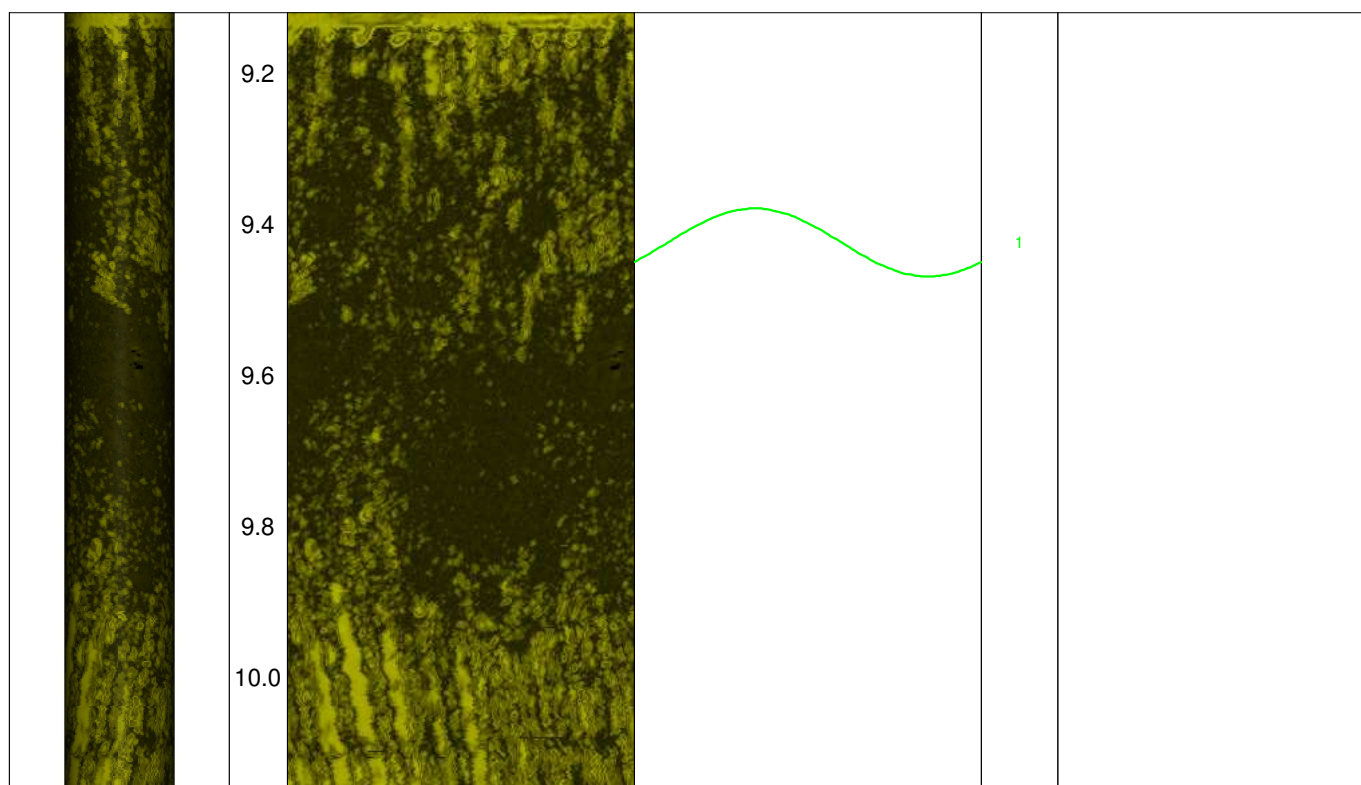
Tel.: 07243 / 59 83 7
Fax : 07243 / 59 83 97
E-mail: mail@gif-ettlingen.de

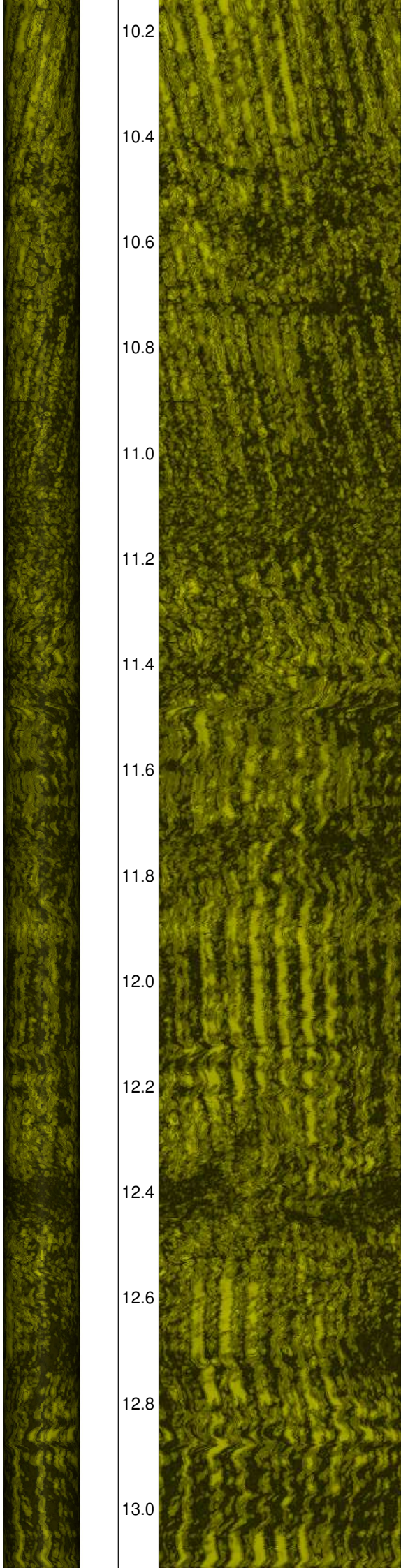
Messprogramm		Erkundungsobjekt	
ABF Akustisches Bohrlochfernsehen		Rhein-Main-Link, PFA HE3	
Auftraggeber: Bohr- ArGe 3-5 Bohrung: P07-But-BK-0092 Ort: Butzbach Auftragsnummer: e-3679		Teufenmaßstab 1:10	Koordinaten Rechtswert: Hochwert: Höhe ü. NN:
		Messbezugspunkt: GOK	
Messdatum:	28.03.2025	Bohrlochdurchmesser:	146 mm
Bohrteufe:	20,00 m (lt. BM)	Richtung der Bohrung:	vertikal
Messintervall:	9.12 m - 18.86 m (9.74 m)	Quelldatei:	But-0092.log
Verrohrung bis:	9.15 m	Messingenieur:	Hr. Newrzella
Wasserstand:	4.20 m (lt. BM)	Bearbeiter:	Hr. Ertelt

Bemerkungen:

Trennflächen : schwarz - Schichtung / Schieferung
 magenta - Klüfte
 grün - Klüfte nur z. T. erkennbar

Pseudokern		Bohrlochabwicklung					Trennflächenabwicklung					Nr.	Bemerkung
	[m]	N	O	S	W	N	N	O	S	W	N		





10.2

10.4

10.6

10.8

11.0

11.2

11.4

11.6

11.8

12.0

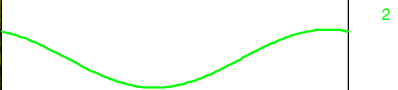
12.2

12.4

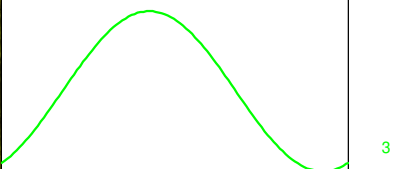
12.6

12.8

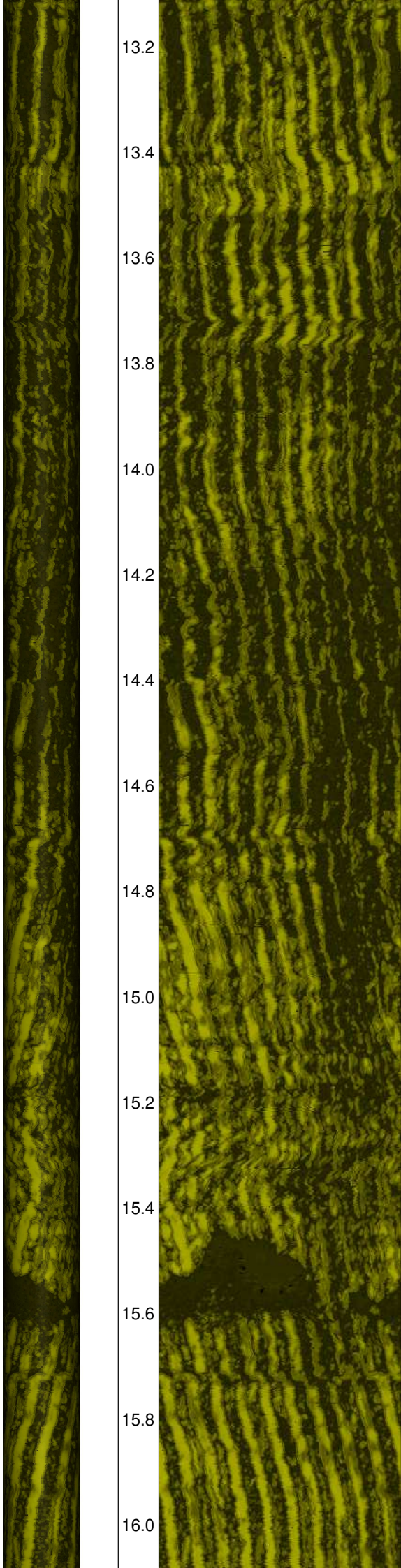
13.0



2



3



13.2
13.4
13.6
13.8
14.0
14.2
14.4
14.6
14.8
15.0
15.2
15.4
15.6
15.8
16.0



4

