

G | I | F



Geotechnisches Ingenieurbüro Prof. Fecker und Partner GmbH

GIF GmbH
Am Reutgraben 9
D-76275 Ettlingen

Tel.: 07243 / 59 83 7
Fax : 07243 / 59 83 97
E-mail: mail@gif-ettlingen.de

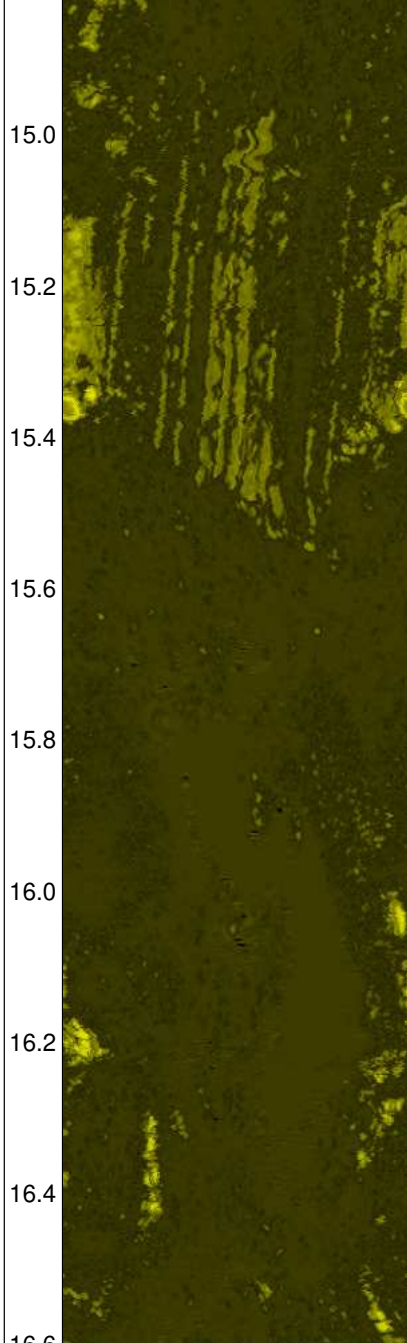
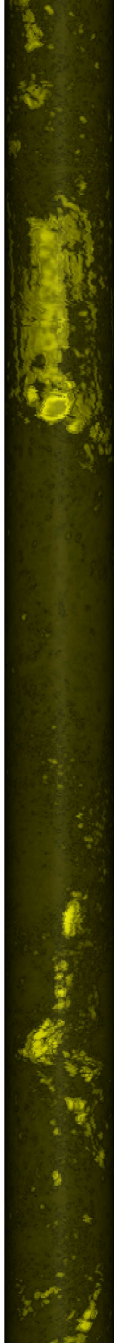
Messprogramm		Erkundungsobjekt	
ABF Akustisches Bohrlochfernsehen		Rhein-Main-Link, PFA HE3	
Auftraggeber: Bohr- ArGe 3-5 Bohrung: P07-Bus-BK-0279 Ort: Buseck Auftragsnummer: e-3679		Teufenmaßstab 1:10	Koordinaten Rechtswert: Hochwert: Höhe ü. NN:
		Messbezugspunkt: GOK	
Messdatum:	26.06.2025	Bohrlochdurchmesser:	146 mm / 178 mm
Bohrteufe:	55.70 m (lt. BM)	Richtung der Bohrung:	vertikal
Messintervall:	13.80 m - 28.37 m (8.37 m)	Quelldatei:	Bus279.log
Verrohrung bis:	13.83 m	Messingenieur:	Hr. Newrzella
Wasserstand:	nicht erfasst	Bearbeiter:	Hr. Ertelt

Bemerkungen: Befahrung in zwei Abschnitten. Bohrung bei ca. 28.40 m und 16.60 m kollabiert.

Trennflächen : schwarz - Schichtung / Schieferung
 magenta - Klüfte
 grün - Klüfte nur z. T. erkennbar

Pseudokern		Bohrlochabwicklung					Trennflächenabwicklung					Nr.	Bemerkung
	[m]	N	O	S	W	N	N	O	S	W	N		





15.0
15.2
15.4
15.6
15.8
16.0
16.2
16.4
16.6
16.8
17.0
17.2
17.4
17.6
17.8



1
2
3

17.8
18.0
18.2
18.4
18.6
18.8
19.0
19.2
19.4
19.6
19.8
20.0
20.2
20.4
20.6

20.8

21.0

21.2

21.4

21.6

21.8

22.0

22.2

22.4

22.6

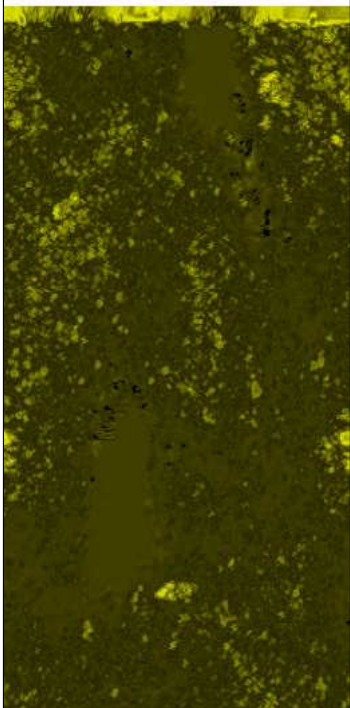
22.8

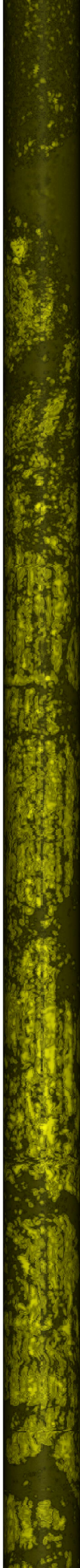
23.0

23.2

23.4

23.6





23.8
24.0
24.2
24.4
24.6
24.8
25.0
25.2
25.4
25.6
25.8
26.0
26.2
26.4
26.6



