


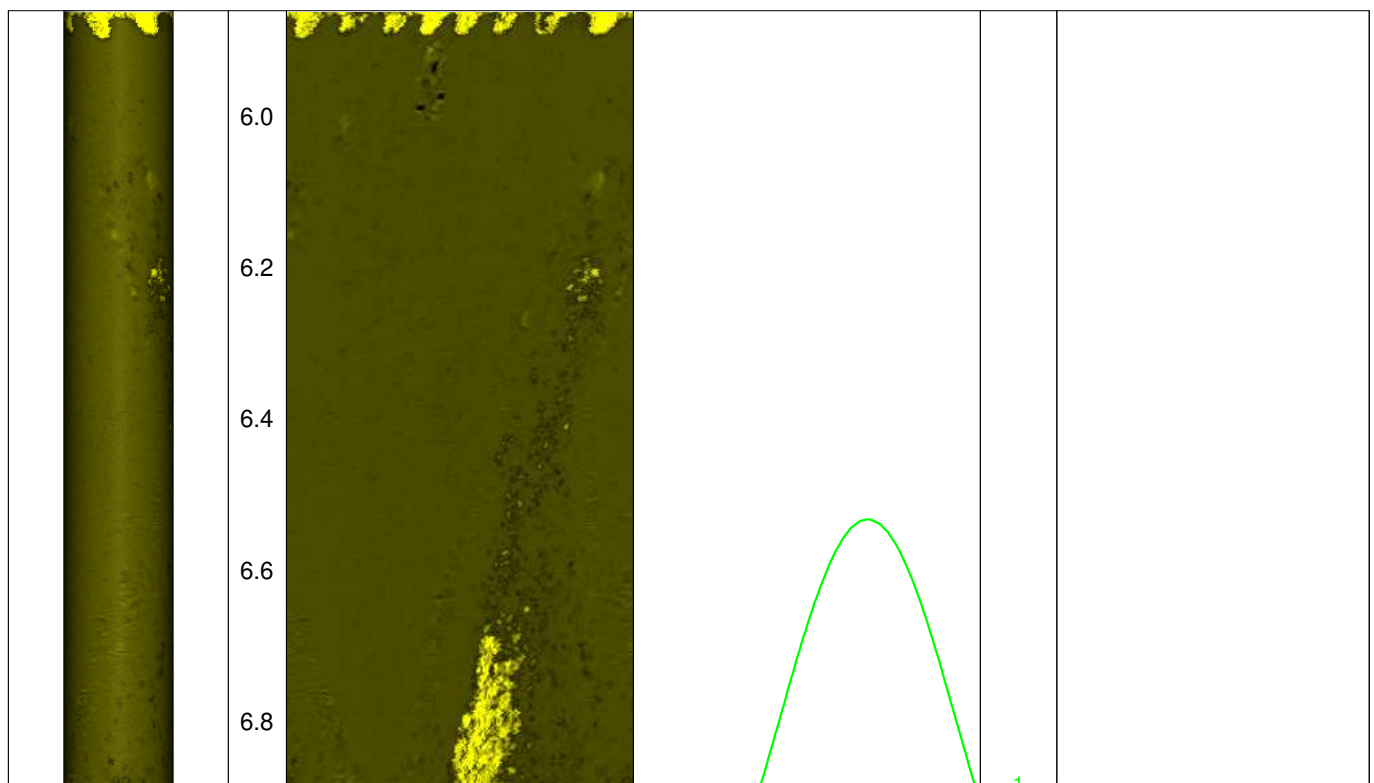


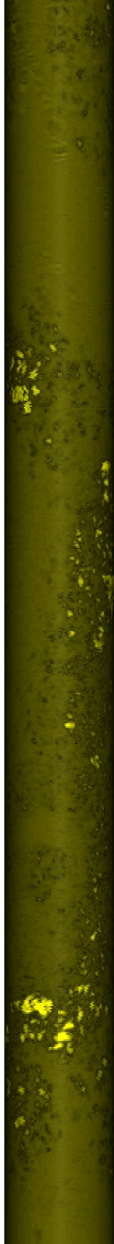
Messprogramm		Erkundungsobjekt	
ABF Akustisches Bohrlochfernsehen		Rhein-Main-Link, PFA HE3	
<b>Auftraggeber:</b> Bohr- ArGe 3-5 <b>Bohrung:</b> P07-Bus-BK-0262 <b>Ort:</b> Buseck <b>Auftragsnummer:</b> e-3679		<b>Teufenmaßstab</b> <b>1:10</b>	<b>Koordinaten</b> <b>Rechtswert:</b> <b>Hochwert:</b> <b>Höhe ü. NN:</b>
		<b>Messbezugspunkt:</b> GOK	
Messdatum:	04.06.2025	Bohrlochdurchmesser:	146 mm
Bohrteufe:	50.50 m (lt. BM)	Richtung der Bohrung:	vertikal
Messintervall:	5.86 m - 31.45 (8.45 m)	Quelldatei:	Bus262.log
Verrohrung bis:	5.88 m	Messingenieur:	Hr. Newrzella
Wasserstand:	5.00 m	Bearbeiter:	Fr. Sagmajster

**Bemerkungen:** Bohrloch ist bei 31.45 m sowie zwischen ca 8.53 m und 25.67 m zugefallen.  
Befahrung in zwei Abschnitten.

**Trennflächen :** schwarz - Schichtung / Schieferung  
 magenta - Klüfte  
 grün - Klüfte nur z. T. erkennbar

Pseudokern		Bohrlochabwicklung					Trennflächenabwicklung					Nr.	Bemerkung
	[m]	N	O	S	W	N	N	O	S	W	N		





7.0

7.2

7.4

7.6

7.8

8.0

8.2

8.4

8.6

8.8

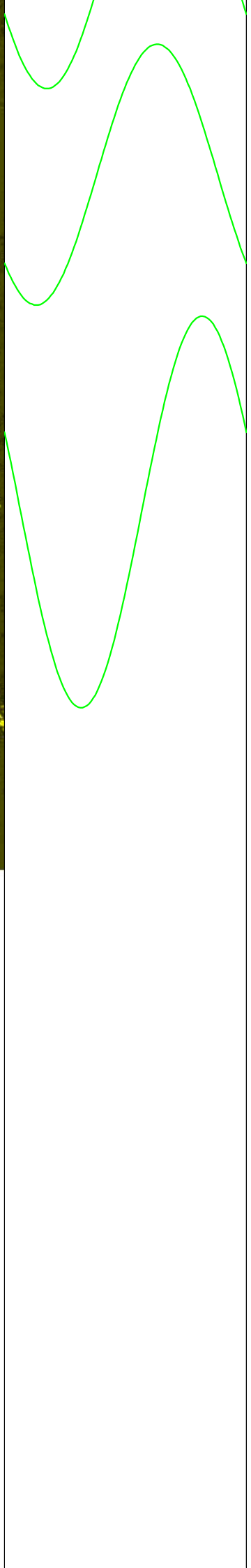
9.0

9.2

9.4

9.6

9.8



10.0

10.2

10.4

10.6

10.8

11.0

11.2

11.4

11.6

11.8

12.0

12.2

12.4

12.6

12.8

13.0

13.2

13.4

13.6

13.8

14.0

14.2

14.4

14.6

14.8

15.0

15.2

15.4

15.6

15.8

15.8  
16.0  
16.2  
16.4  
16.6  
16.8  
17.0  
17.2  
17.4  
17.6  
17.8  
18.0  
18.2  
18.4  
18.6

18.8

19.0

19.2

19.4

19.6

19.8

20.0

20.2

20.4

20.6

20.8

21.0

21.2

21.4

21.6

21.8

22.0

22.2

22.4

22.6

22.8

23.0

23.2

23.4

23.6

23.8

24.0

24.2

24.4

24.6

24.8

25.0

25.2

25.4

25.6

25.8

26.0

26.2

26.4

26.6

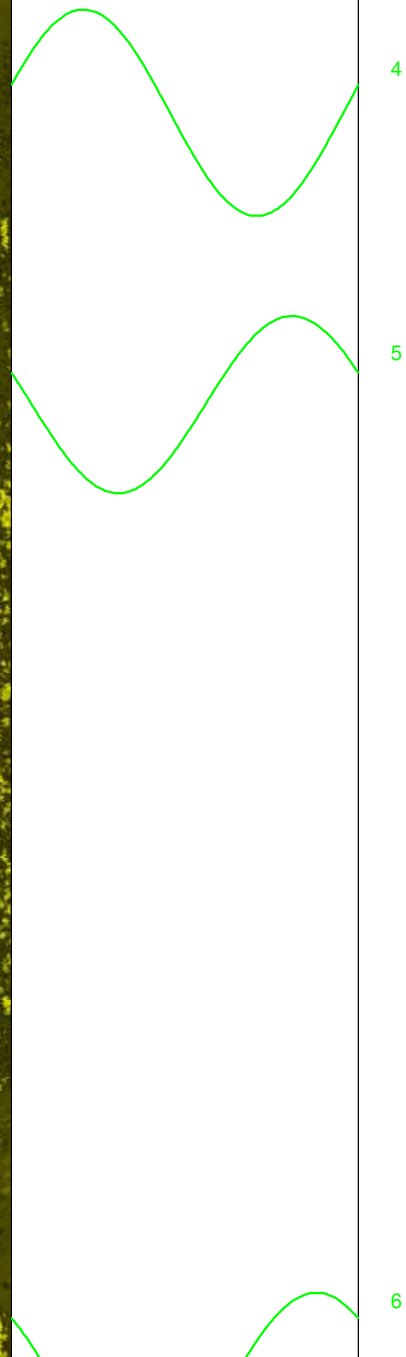
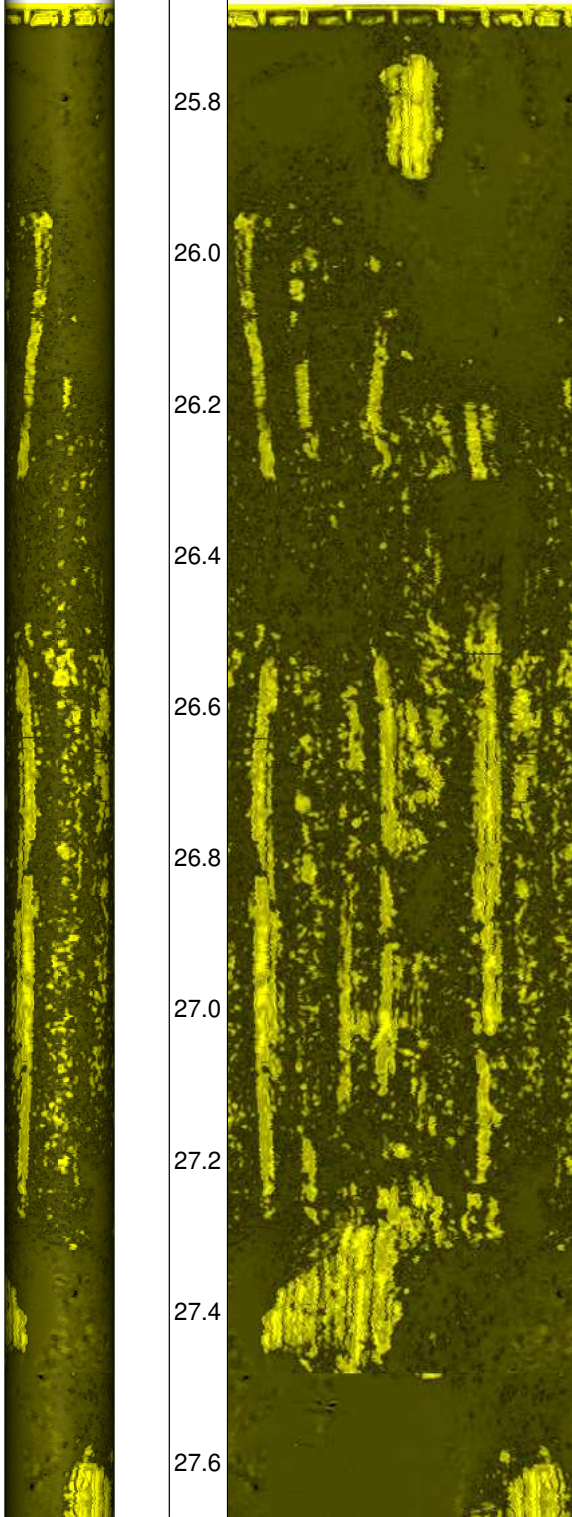
26.8

27.0

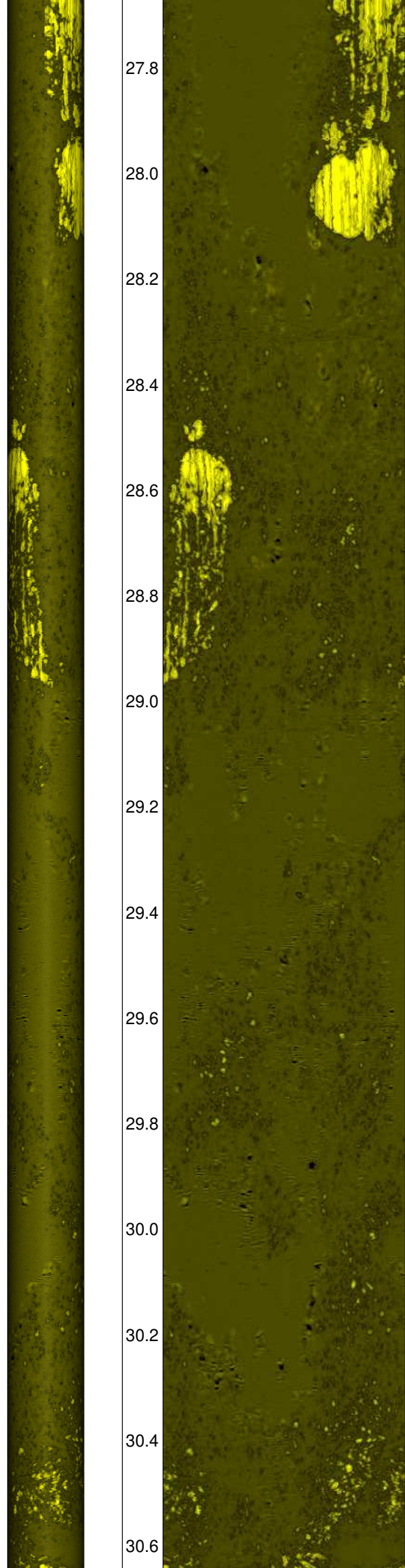
27.2

27.4

27.6







27.8

28.0

28.2

28.4

28.6

28.8

29.0

29.2

29.4

29.6

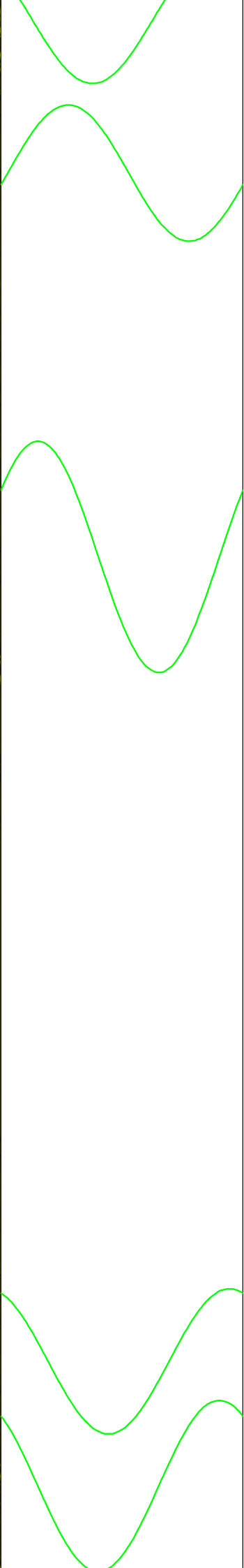
29.8

30.0

30.2

30.4

30.6



7

8

9

10

