



Messprogramm
ETIBS® - Optischer Bohrlochscanner
ABF - Akustisches Bohrlochfernsehen

Erkundungsobjekt
Rhein-Main-Link, PFA HE3

Auftraggeber: Bohr- ArGe 3-5
Bohrung: P07-Bus-BK-0048
Ort: Buseck
Auftragsnummer: e-3679

Teufenmaßstab
1:10


Koordinaten
Rechtswert:
Hochwert:
Höhe ü. NN:

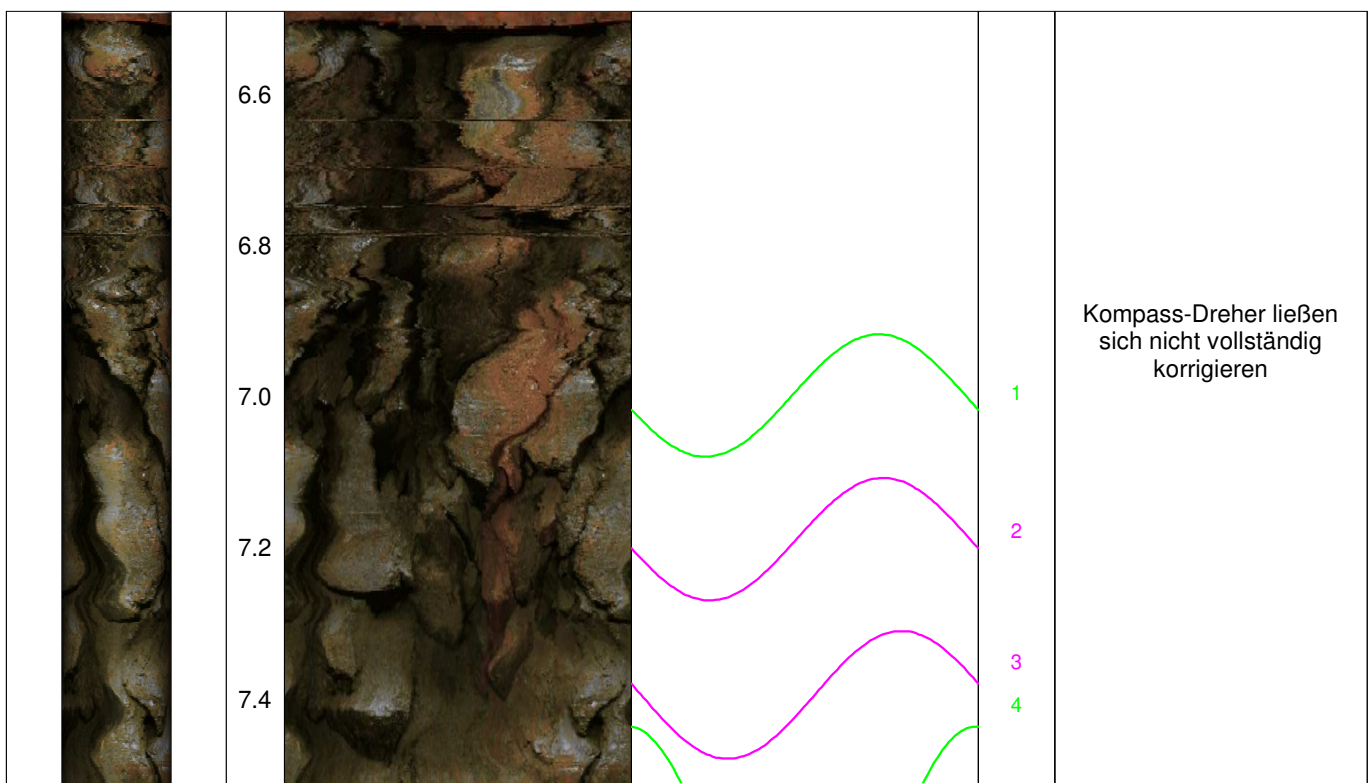
Messbezugspunkt: GOK

Messdatum:	17.03.2026	Bohrlochdurchmesser:	146 mm
Bohrteufe:	30.00 m (lt.BM)	Richtung der Bohrung:	vertikal
Messintervall:	6.49 m - 26.37 m (17.93 m)	Quelldatei:	Bus0048.blk / Bus0048.log
Verrohrung bis:	6.51 m	Messingenieur:	Hr. Newrzella
Wasserstand:	15.25 m	Bearbeiter:	Hr. Barsuhn

Bemerkungen: Messintervall ETIBS: 6.49 m - 15.25 m (8.76 m)
Messintervall ABF: 15.25 m - 26.37 m (9.17 m)
Bohrloch von 20.95 m bis 22.90 m zugefallen.

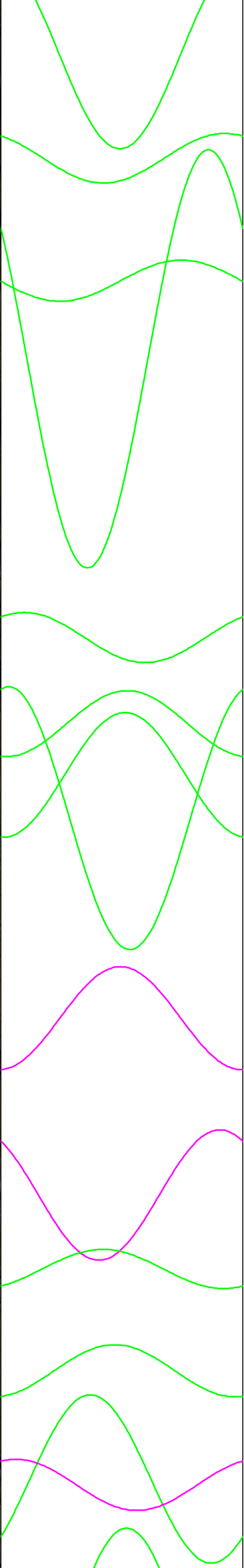
Trennflächen : schwarz - Schichtung / Schieferung
blau - Schrägschichtung
magenta - Klüfte
grün - Klüfte nur z. T. erkennbar

Pseudokern 	[m]	Bohrlochabwicklung					Trennflächenabwicklung					Nr.	Bemerkung
		N	O	S	W	N	N	O	S	W	N		





7.6
7.8
8.0
8.2
8.4
8.6
8.8
9.0
9.2
9.4
9.6
9.8
10.0
10.2
10.4



5
7
6
8
11
9
10
12
13
14
15
17
16



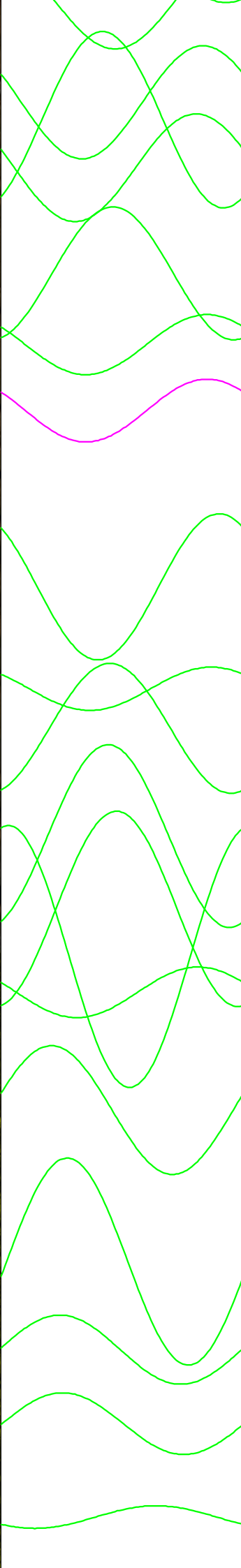
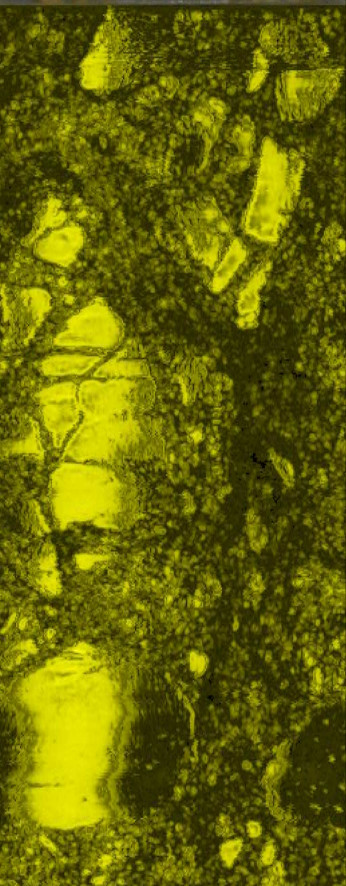
10.6
10.8
11.0
11.2
11.4
11.6
11.8
12.0
12.2
12.4
12.6
12.8
13.0
13.2
13.4



19
20
18
21
22
23
24
25
26
27
28
29
30
31
32
33
34
35
37
36



13.6
13.8
14.0
14.2
14.4
14.6
14.8
15.0
15.2
15.4
15.6
15.8
16.0
16.2
16.4



38
40
39
42
41
43
44
45
46
49
47
50
48
51
52
53
54
55

16.6

16.8

17.0

17.2

17.4

17.6

17.8

18.0

18.2

18.4

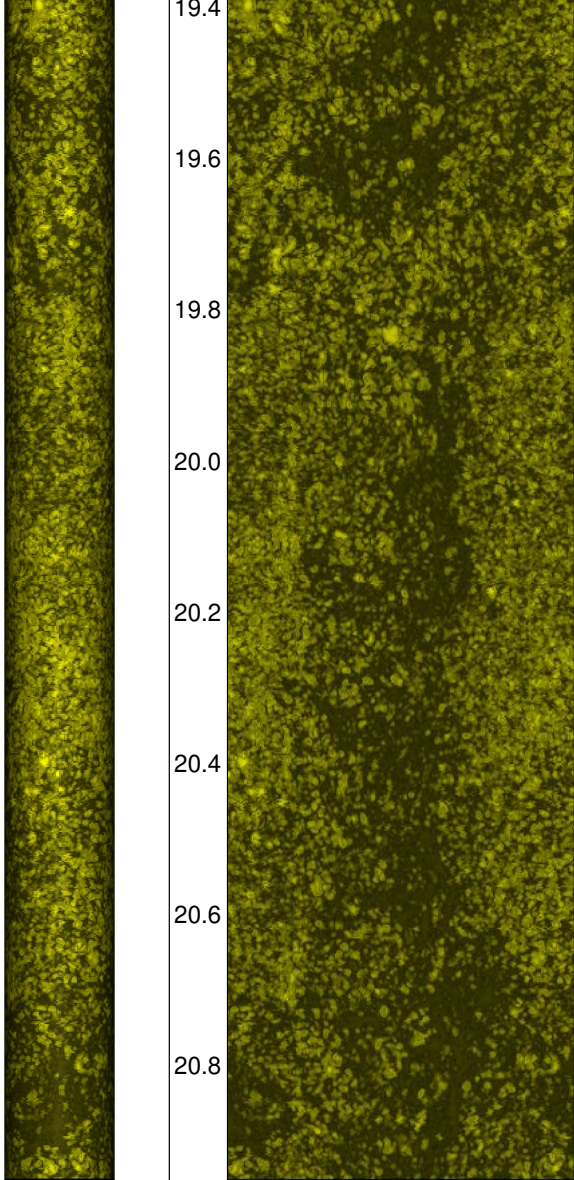
18.6

18.8

19.0

19.2

19.4



19.4
19.6
19.8
20.0
20.2
20.4
20.6
20.8
21.0
21.2
21.4
21.6
21.8
22.0
22.2

22.4

22.6

22.8

23.0

23.2

23.4

23.6

23.8

24.0

24.2

24.4

24.6

24.8

25.0

25.2

