



Messprogramm
ETIBS® - Optischer Bohrlochscanner
ABF - Akustisches Bohrlochfernsehen

Erkundungsobjekt
Rhein-Main-Link, PFA HE2

Auftraggeber: Bohr- ArGe 3-5
Bohrung: P06-Mun-BK-0085
Ort: Münchhausen
Auftragsnummer: e-3679

Teufenmaßstab
1:10

Koordinaten


Rechtswert:
Hochwert:
Höhe ü. NN:

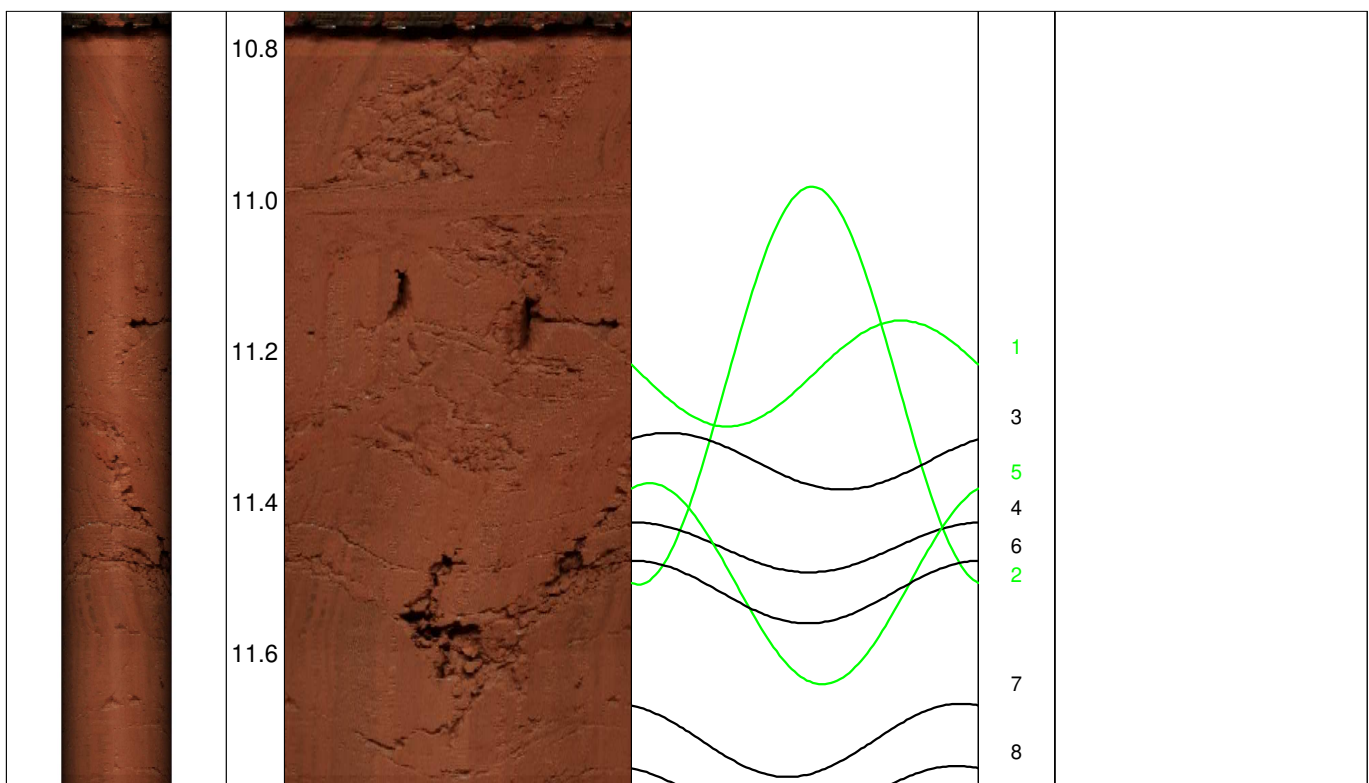
Messbezugspunkt: GOK

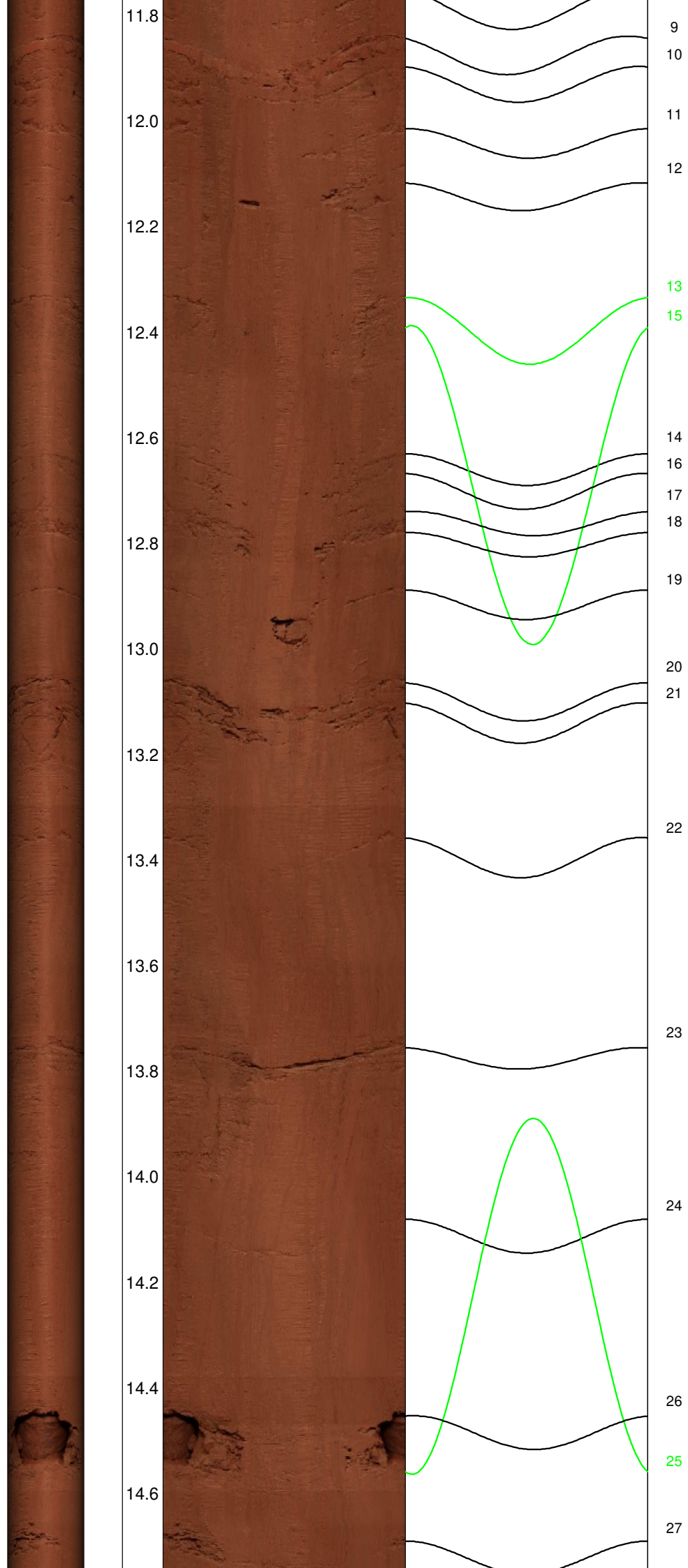
Messdatum:	14.04.2026	Bohrlochdurchmesser:	146 mm
Bohrteufe:	32.00 m (lt. BM)	Richtung der Bohrung:	vertikal
Messintervall:	10.75 m - 30.56 m (19.81 m)	Quelldatei:	Mun0085.blk / Mun0085.log
Verrohrung bis:	10.77 m	Messingenieur:	Hr. Newrzella
Wasserstand:	23.82 m	Bearbeiter:	Hr. Barsuhn

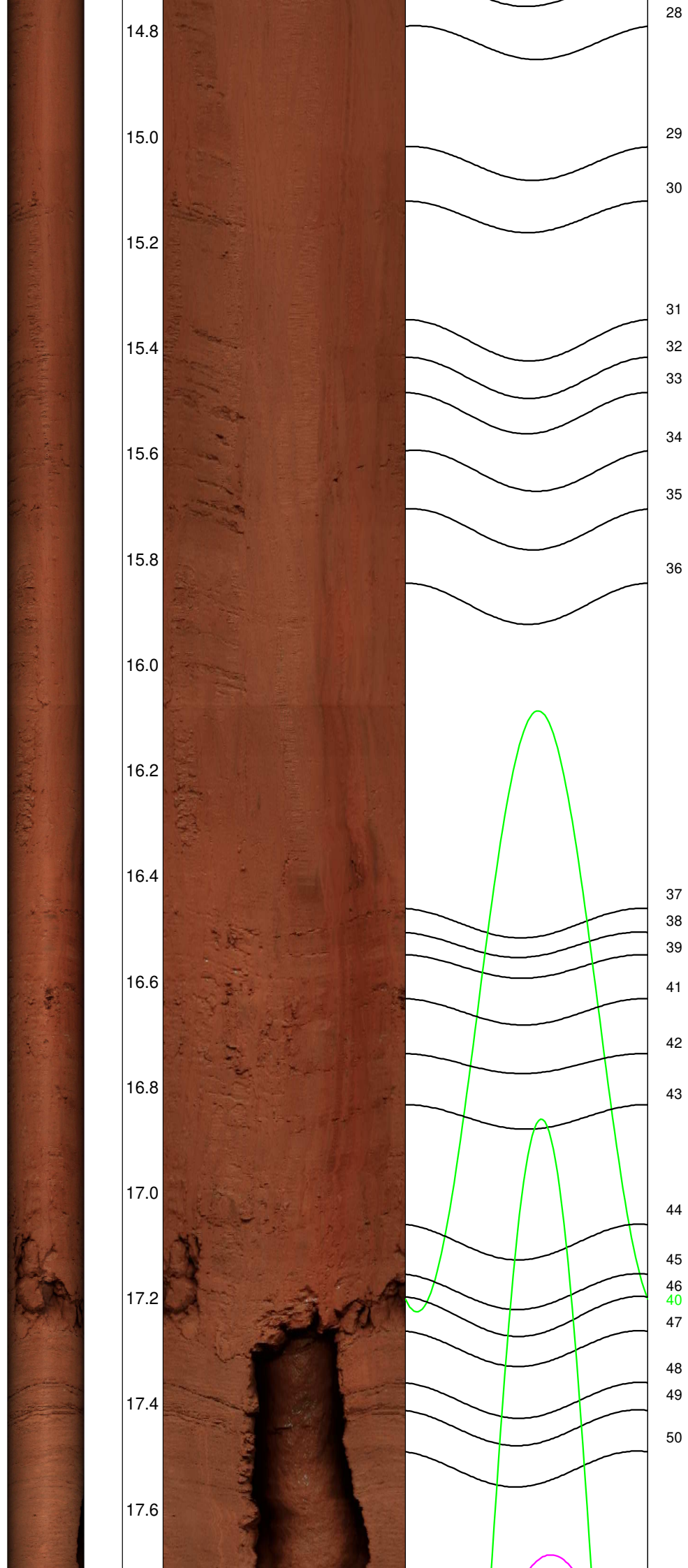
Bemerkungen: Messintervall ETIBS: 10.75 m - 24.17 m (13.42 m)
Messintervall ABF: 24.17 m - 30.56 m (6.39 m)

Trennflächen : schwarz - Schichtung / Schieferung
blau - Schrägschichtung
magenta - Klüfte
grün - Klüfte nur z. T. erkennbar

Pseudokern 	[m]	Bohrlochabwicklung					Trennflächenabwicklung					Nr.	Bemerkung
		N	O	S	W	N	N	O	S	W	N		

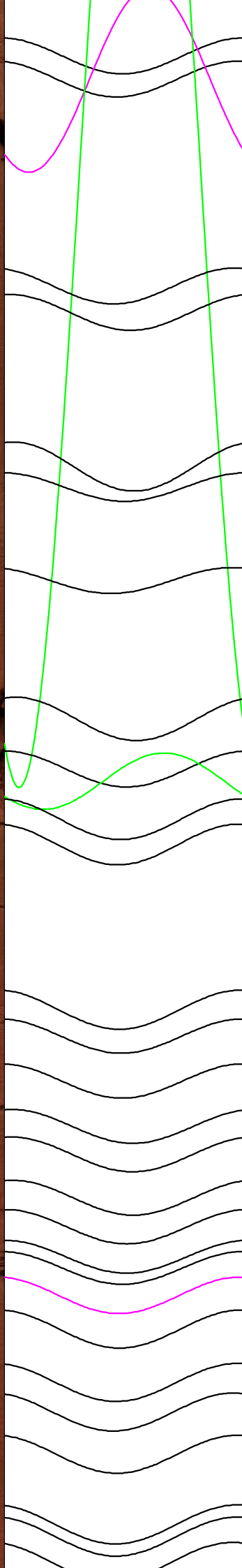




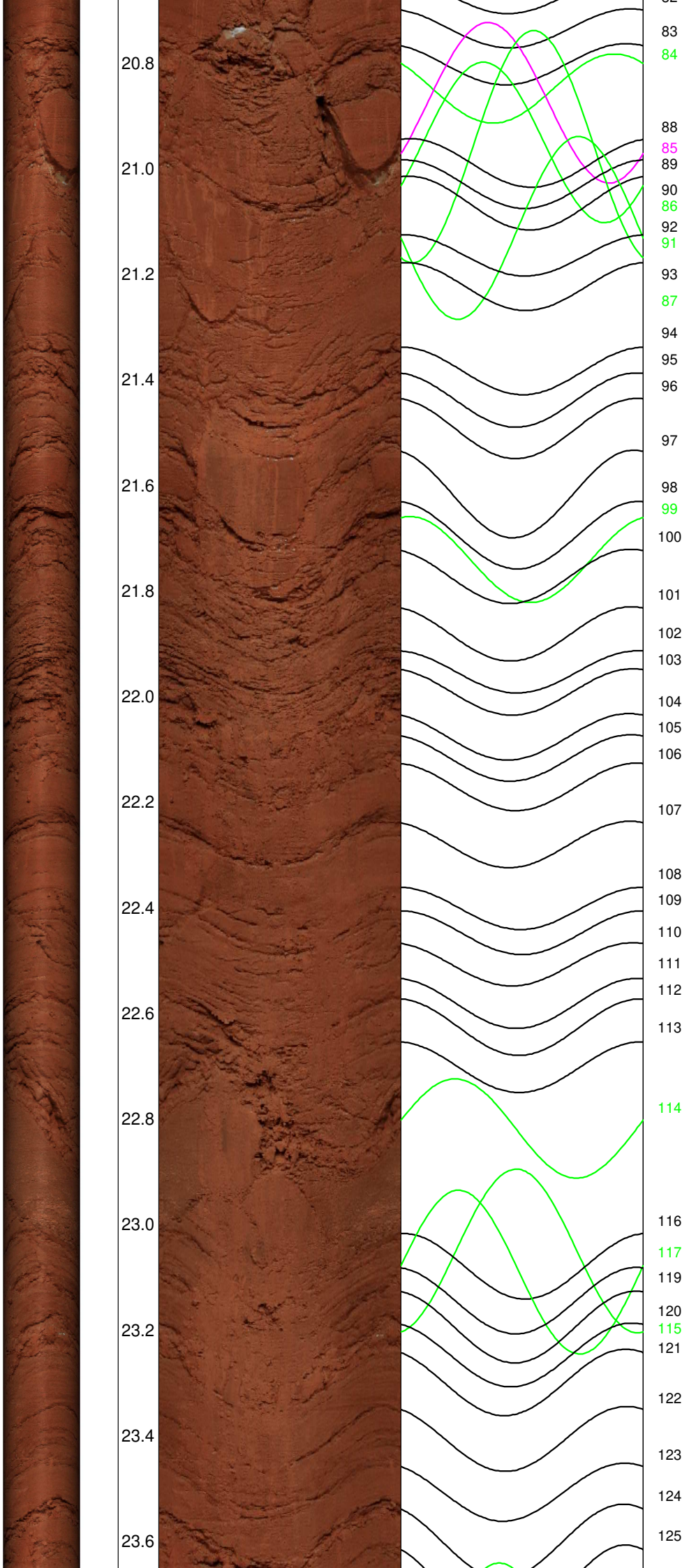




17.8
18.0
18.2
18.4
18.6
18.8
19.0
19.2
19.4
19.6
19.8
20.0
20.2
20.4
20.6

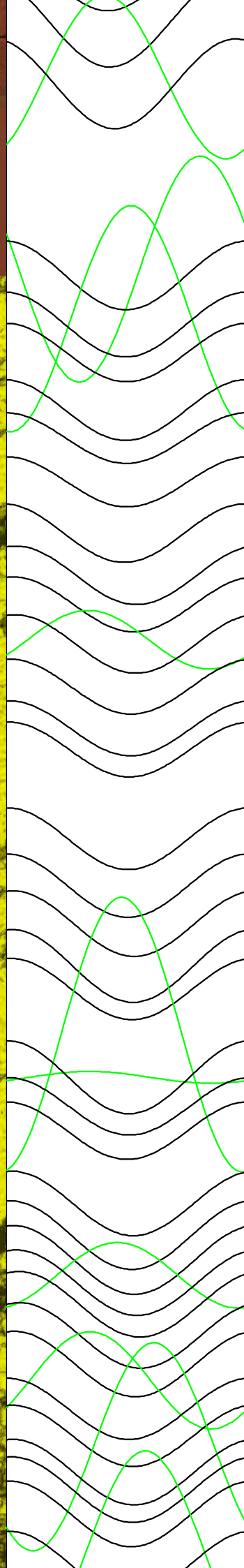


51
52
53
55
56
57
58
59
60
61
62
63
64
65
66
67
68
69
70
71
72
73
74
75
76
77
78
79
80
81
82





23.8
24.0
24.2
24.4
24.6
24.8
25.0
25.2
25.4
25.6
25.8
26.0
26.2
26.4
26.6

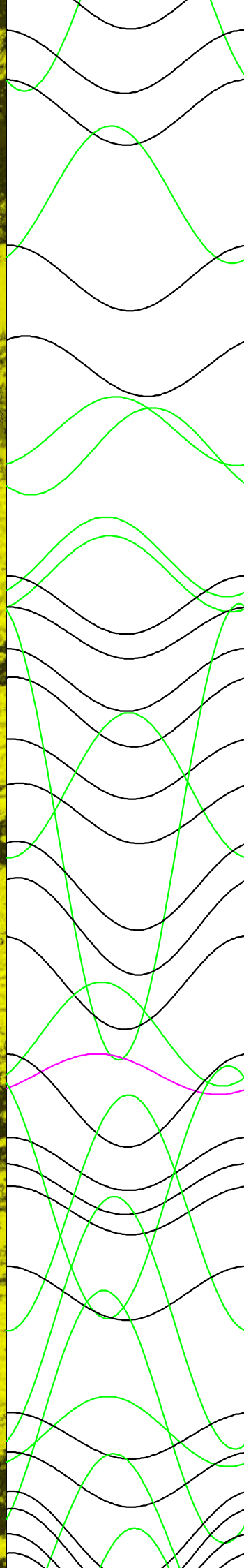


127
126
128
129
131
132
133
134
130
135
136
137
138
140
139
141
142
143
144
145
146
147
148
151
152
153
149
154
155
156
158
159
160
157
161
163
162
164
166
167
168
165
170

Wasserspiegel



26.8
27.0
27.2
27.4
27.6
27.8
28.0
28.2
28.4
28.6
28.8
29.0
29.2
29.4



171
172
169
174
173
175
176
177
180
178
181
179
182
187
183
184
186
188
185
189
190
193
191
196
192
194
195
197
199
198
203
200
204
202
205
207
201
208

