



Geotechnisches Ingenieurbüro  
Prof. Fecker und Partner GmbH

**Messprogramm**  
ETIBS® - Optischer Bohrlochscanner  
ABF - Akustisches Bohrlochfernsehen

**Erkundungsobjekt**  
Rhein-Main-Link, PFA HE2

**Auftraggeber:** Bohr- ArGe 3-5  
**Bohrung:** P06-Mun-BK-0084  
**Ort:** Münchhausen  
**Auftragsnummer:** e-3679

**Teufenmaßstab**  
**1:10**


**Koordinaten**  
**Rechtswert:**  
**Hochwert:**  
**Höhe ü. NN:**

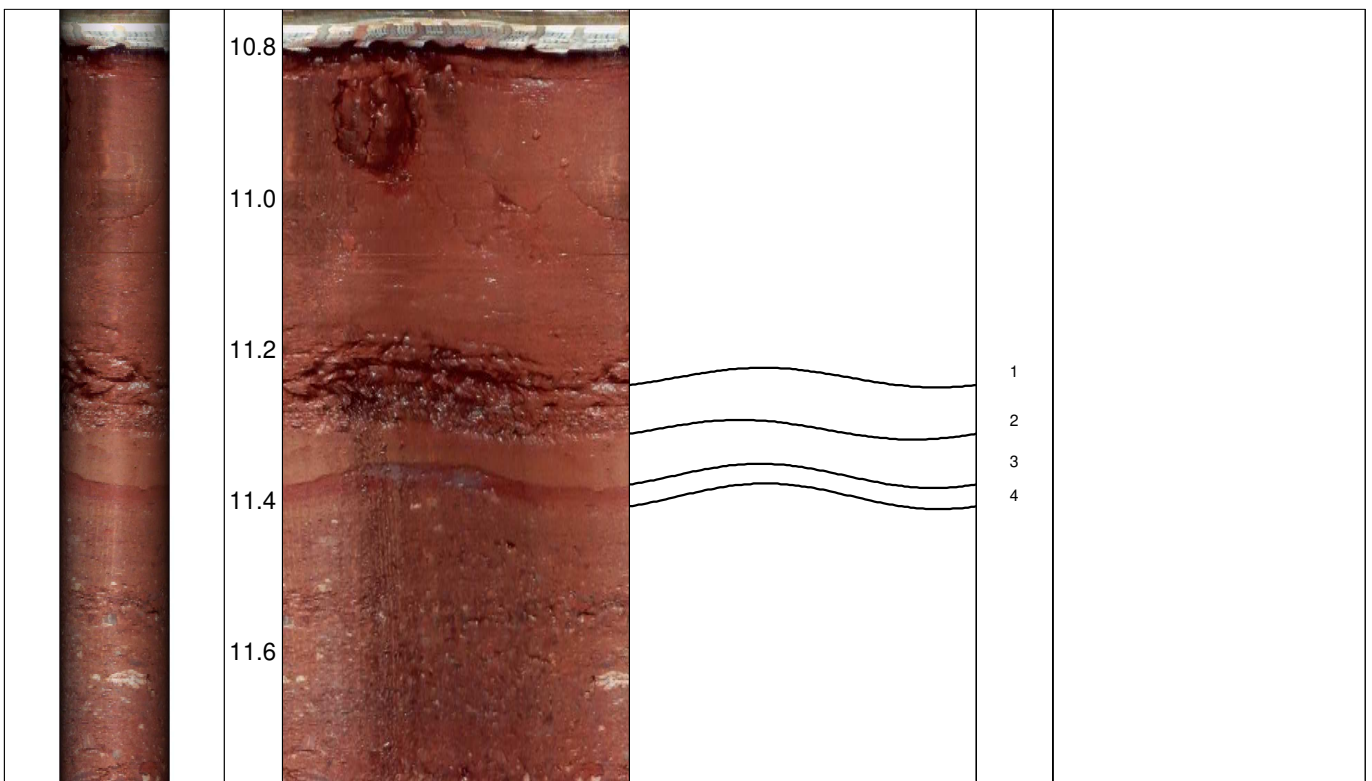
**Messbezugspunkt:** GOK

Messdatum:	31.03.2026	Bohrlochdurchmesser:	146 mm
Bohrteufe:	30.0 m (lt. BM)	Richtung der Bohrung:	vertikal
Messintervall:	10.75 m - 30.13 m (18.88 m)	Quelldatei:	Mun0084.blk / Mun0084.log
Verrohrung bis:	10.79 m	Messingenieur:	Hr. Veres
Wasserstand:	22.37 m	Bearbeiter:	Hr. Ertelt

**Bemerkungen:** Messintervall ETIBS: 10.75 m - 22.40 m (11.65 m)  
Messintervall ABF: 22.90 m - 30.13 m (7.23 m)

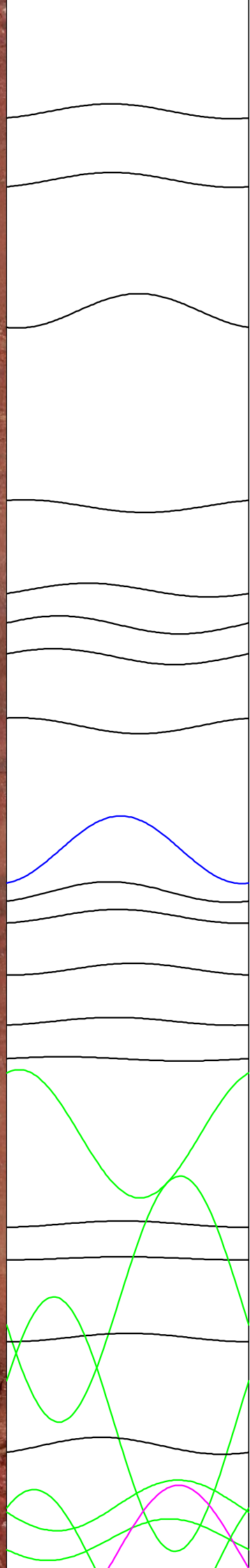
**Trennflächen :** schwarz - Schichtung / Schieferung  
blau - Schrägschichtung  
magenta - Klüfte  
grün - Klüfte nur z. T. erkennbar

Pseudokern 	[m]	Bohrlochabwicklung					Trennflächenabwicklung					Nr.	Bemerkung
		N	O	S	W	N	N	O	S	W	N		

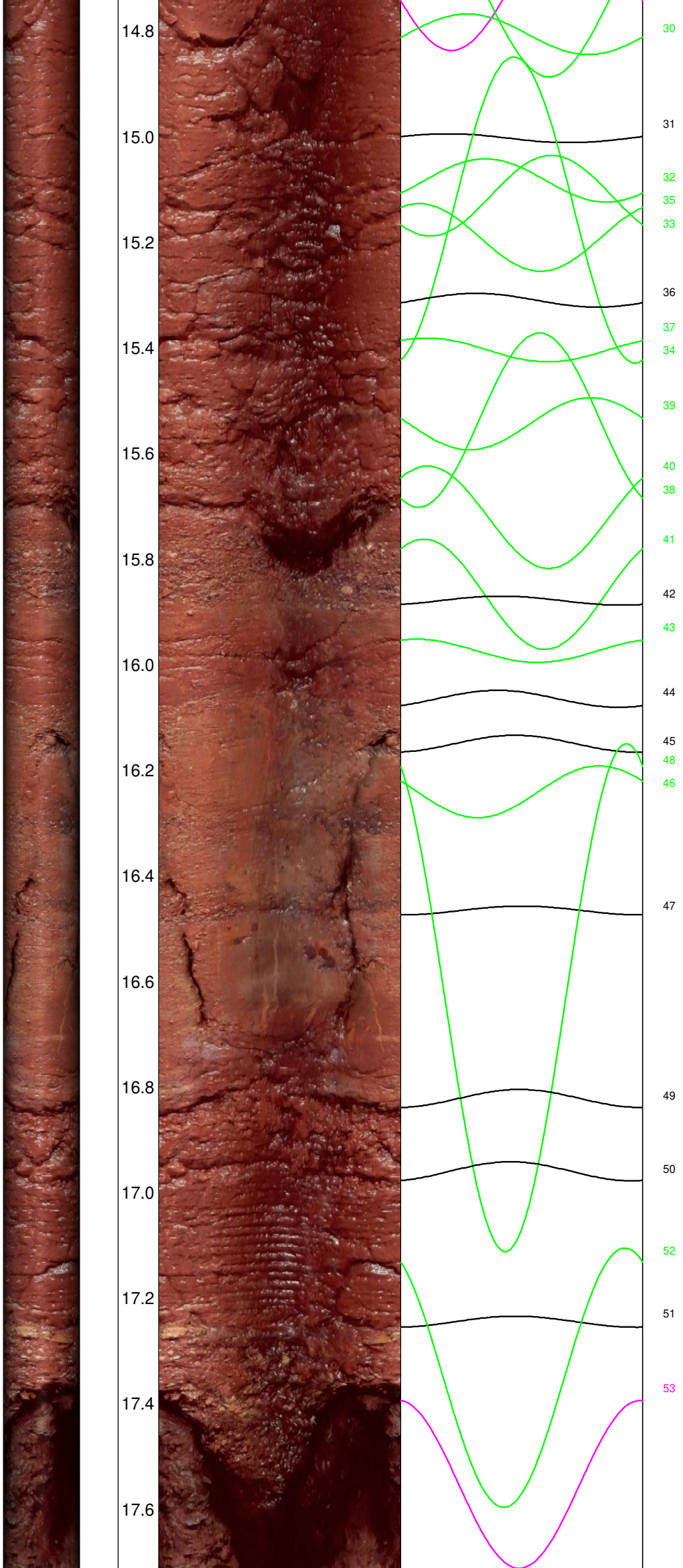


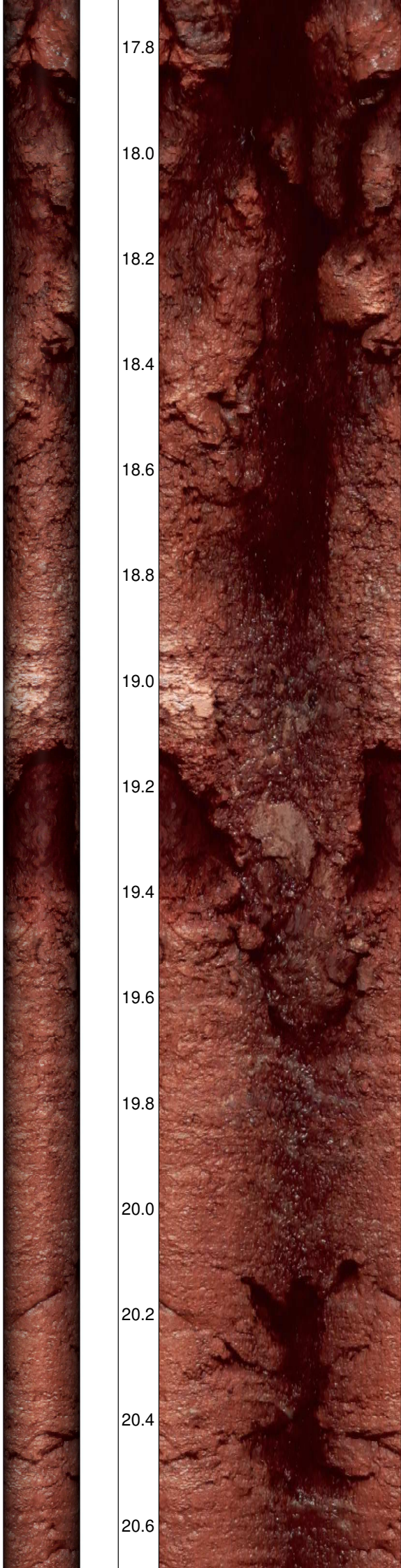


11.8  
12.0  
12.2  
12.4  
12.6  
12.8  
13.0  
13.2  
13.4  
13.6  
13.8  
14.0  
14.2  
14.4  
14.6



5  
6  
7  
8  
9  
10  
11  
12  
13  
14  
15  
16  
17  
18  
19  
20  
21  
22  
23  
24  
25  
29  
26  
27  
28





17.8

18.0

18.2

18.4

18.6

18.8

19.0

19.2

19.4

19.6

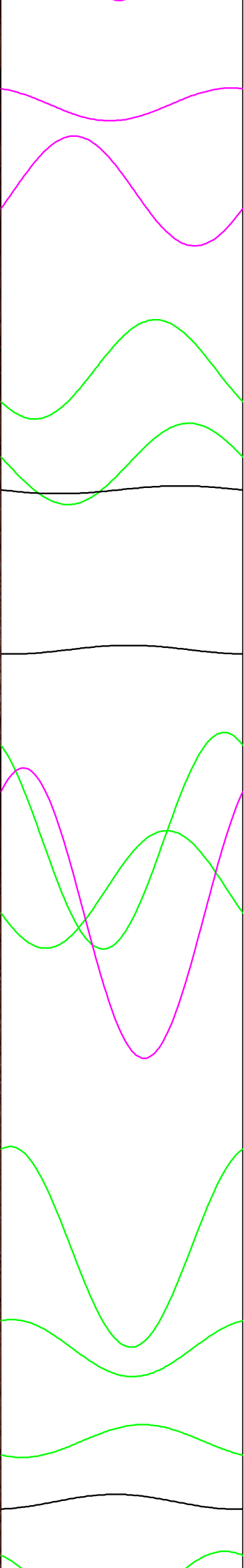
19.8

20.0

20.2

20.4

20.6



54

55

56

57

58

59

60

62

61

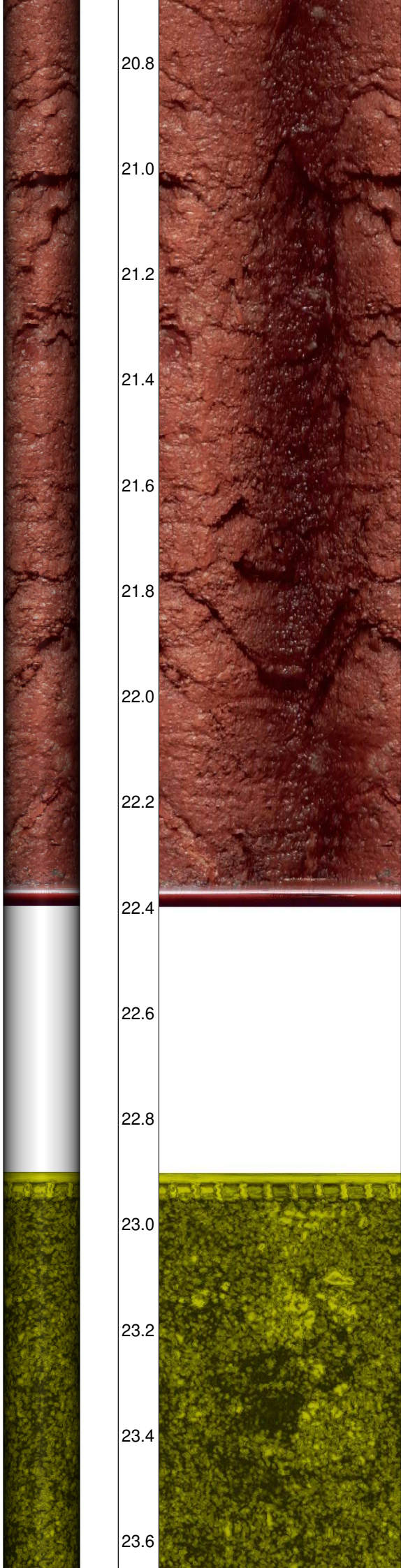
63

64

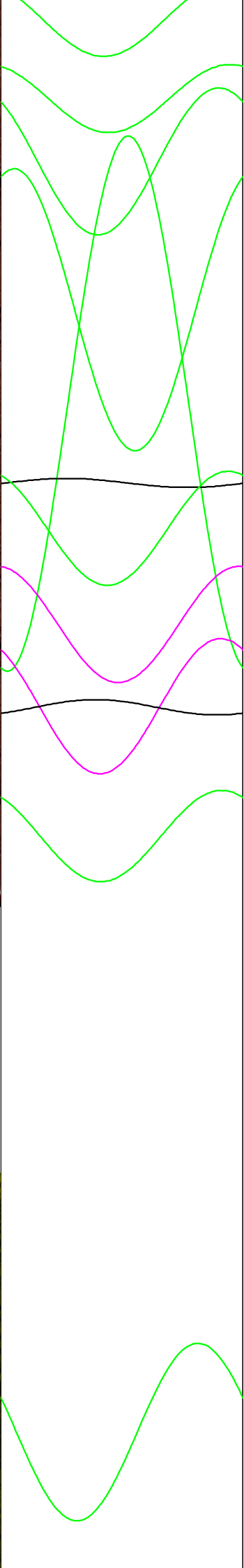
65

66

67

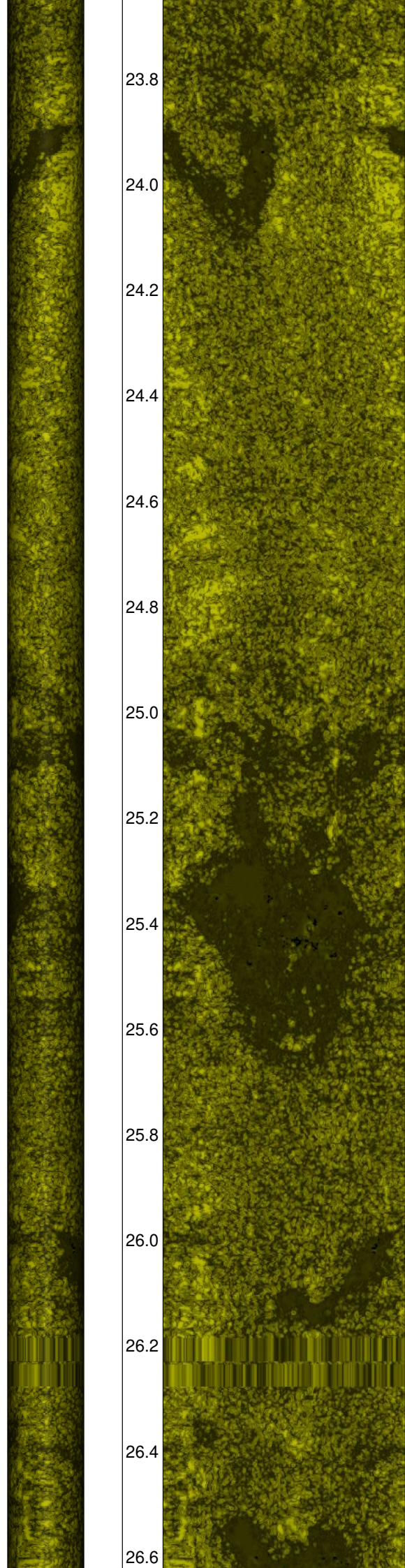


20.8  
21.0  
21.2  
21.4  
21.6  
21.8  
22.0  
22.2  
22.4  
22.6  
22.8  
23.0  
23.2  
23.4  
23.6



68  
69  
70  
73  
72  
74  
75  
71  
76  
77  
78

Wasserspiegel



23.8

24.0

24.2

24.4

24.6

24.8

25.0

25.2

25.4

25.6

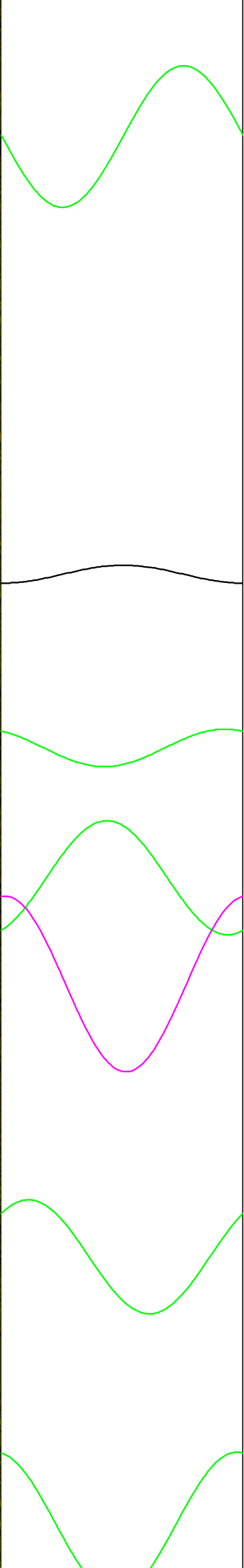
25.8

26.0

26.2

26.4

26.6



79

80

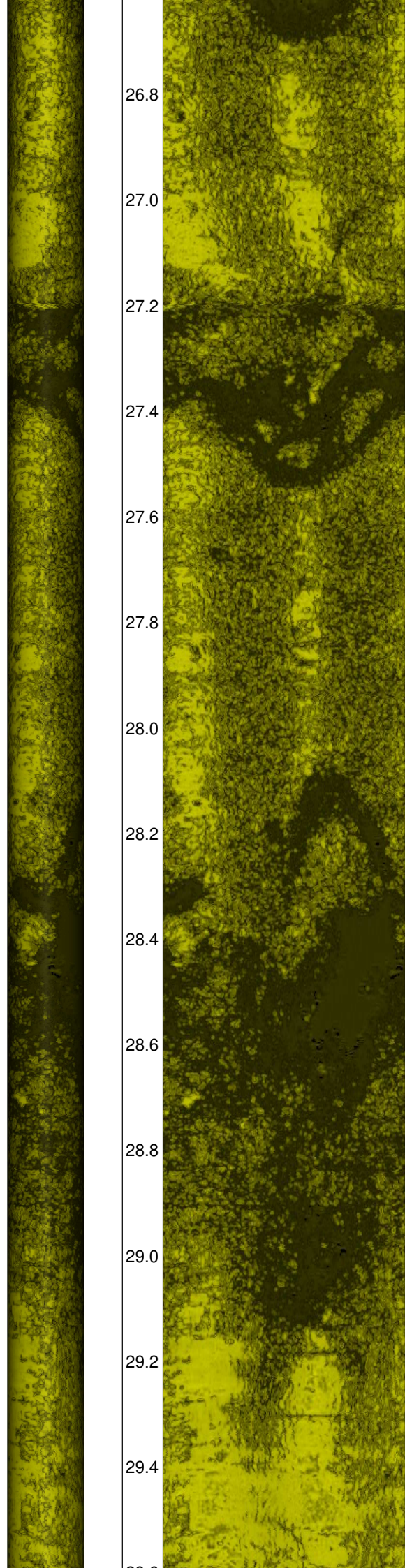
81

83

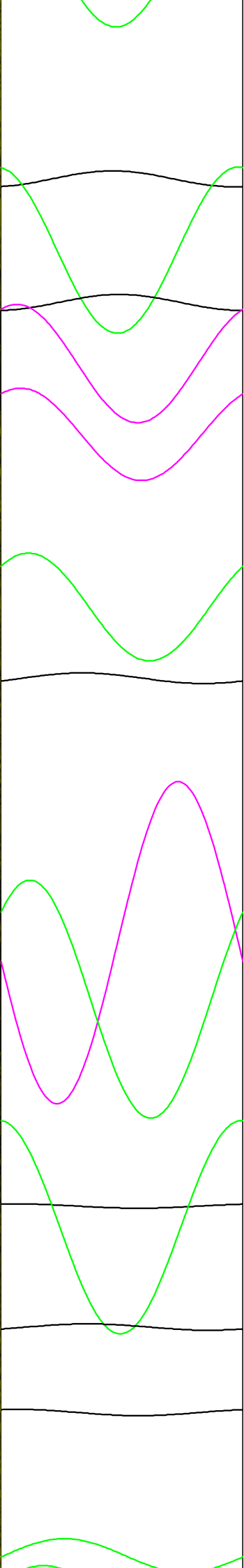
82

84

85



26.8  
27.0  
27.2  
27.4  
27.6  
27.8  
28.0  
28.2  
28.4  
28.6  
28.8  
29.0  
29.2  
29.4



87  
86  
88  
89  
90  
91  
92  
94  
93  
96  
95  
97  
98  
99  
100

