



Geotechnisches Ingenieurbüro
Prof. Fecker und Partner GmbH

Messprogramm
ETIBS® - Optischer Bohrlochscanner
ABF - Akustisches Bohrlochfernsehen

Erkundungsobjekt
Rhein-Main-Link, PFA HE2

Auftraggeber: Bohr- ArGe 3-5
Bohrung: P06-Fre-BK-1005
Ort: Frankenberg
Auftragsnummer: e-3679

Teufenmaßstab
1:10


Koordinaten
Rechtswert:
Hochwert:
Höhe ü. NN:

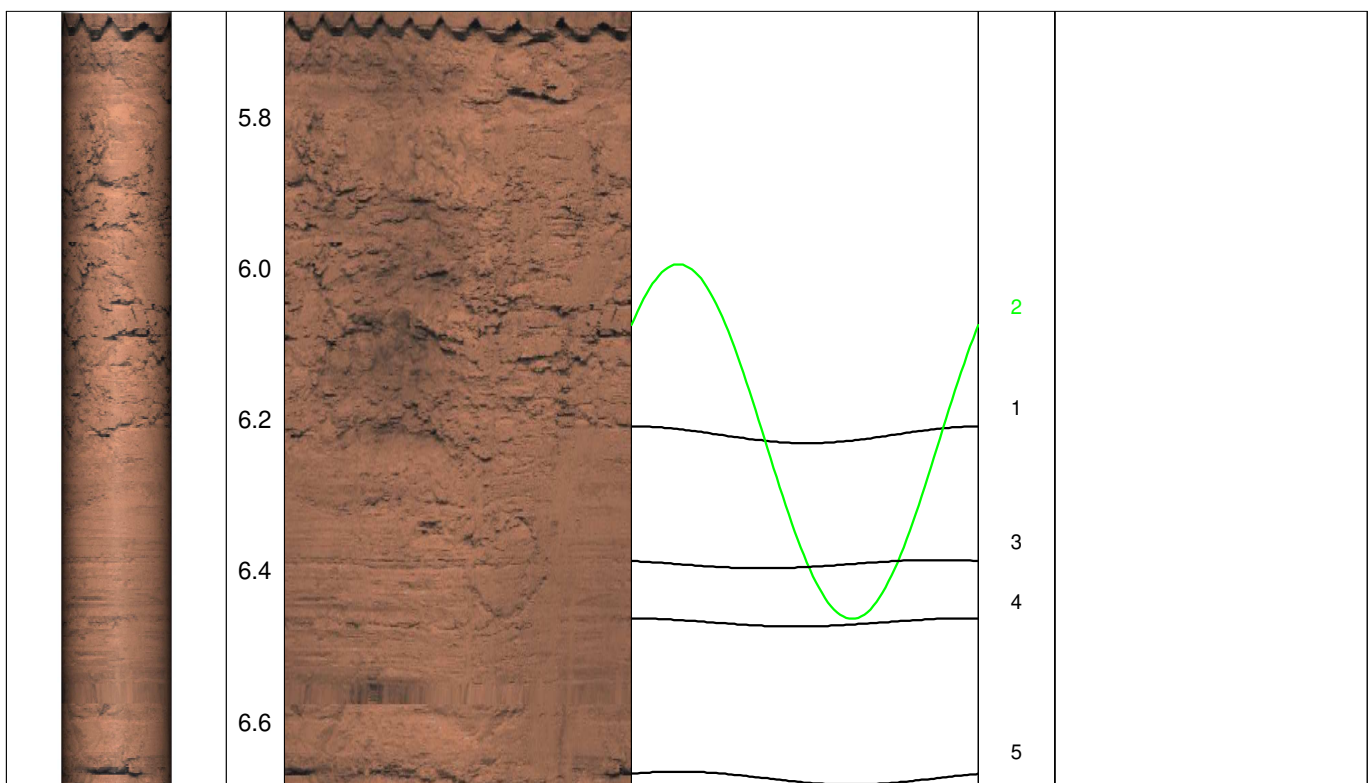
Messbezugspunkt: GOK

Messdatum:	20.05.2026	Bohrlochdurchmesser:	146 mm
Bohrteufe:	32.00 m	Richtung der Bohrung:	vertikal
Messintervall:	5.66 m - 30.46 m (24.80 m)	Quelldatei:	Fre1005.blk / Fre1005.log
Verrohrung bis:	5.68 m	Messingenieur:	Hr. Newrzella
Wasserstand:	25.94 m	Bearbeiter:	Hr. Barsuhn

Bemerkungen: Messintervall ETIBS: 5.66 m - 26.23 m (20.57 m)
Messintervall ABF: 26.23 m - 30.46 m (4.23 m)

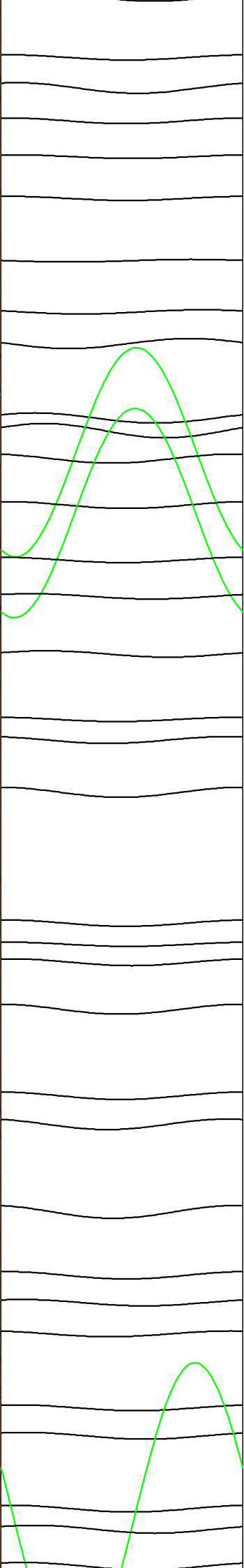
Trennflächen : schwarz - Schichtung / Schieferung
blau - Schrägschichtung
magenta - Klüfte
grün - Klüfte nur z. T. erkennbar

Pseudokern 	[m]	Bohrlochabwicklung					Trennflächenabwicklung					Nr.	Bemerkung
		N	O	S	W	N	N	O	S	W	N		





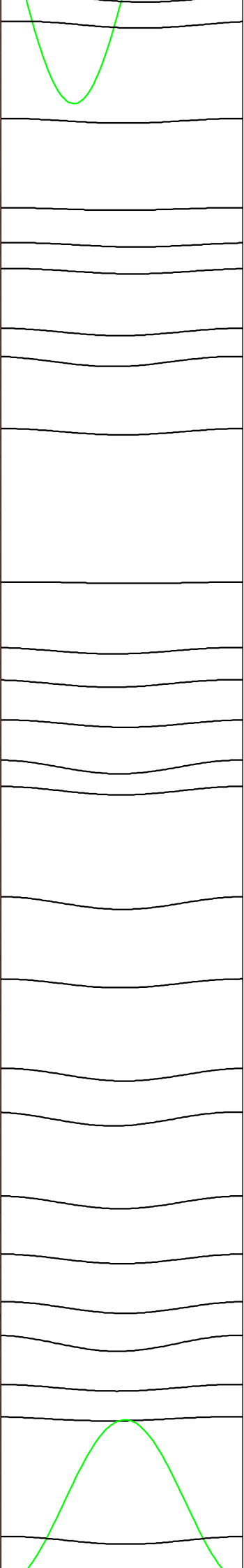
6.8
7.0
7.2
7.4
7.6
7.8
8.0
8.2
8.4
8.6
8.8
9.0
9.2
9.4
9.6

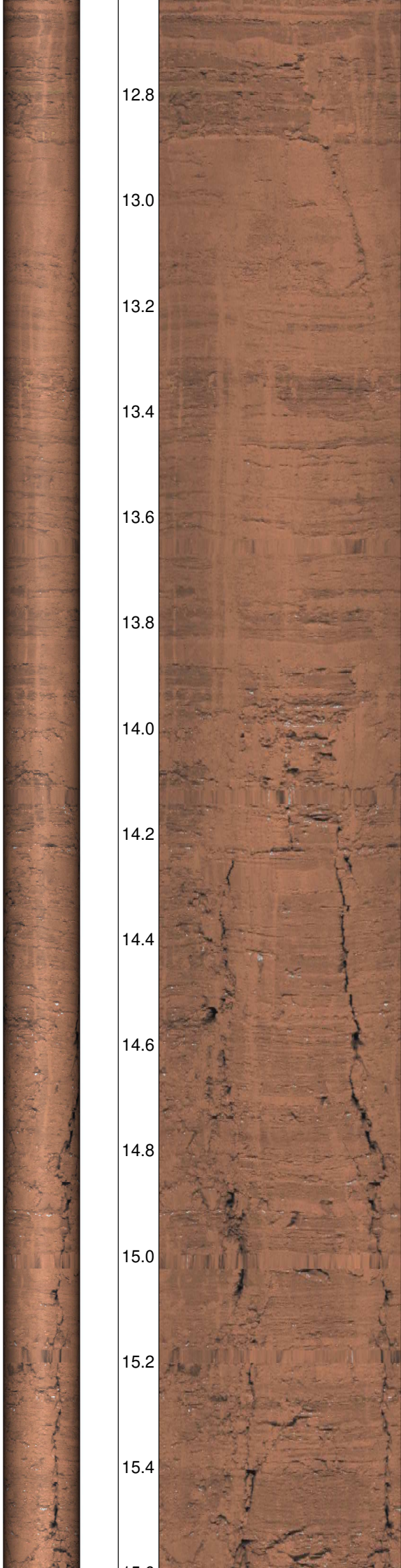


6
7
8
9
10
11
12
13
14
15
17
18
16
20
21
19
22
23
24
25
26
27
28
29
30
31
32
33
34
35
36
37
39
38
40
41

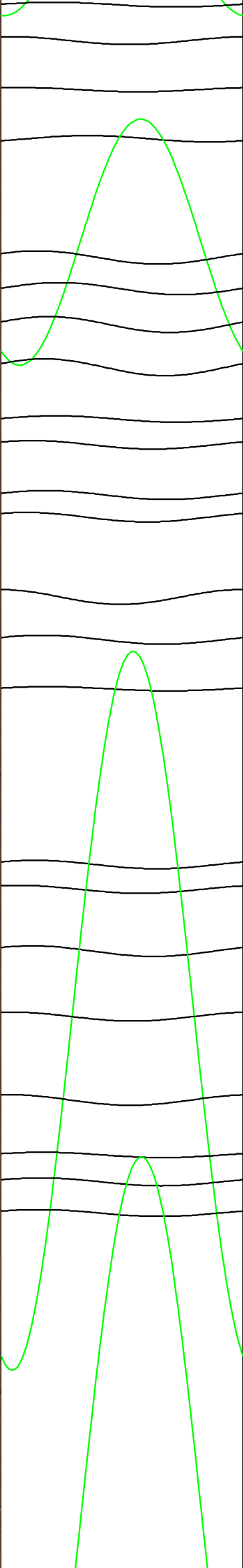


9.8
10.0
10.2
10.4
10.6
10.8
11.0
11.2
11.4
11.6
11.8
12.0
12.2
12.4
12.6





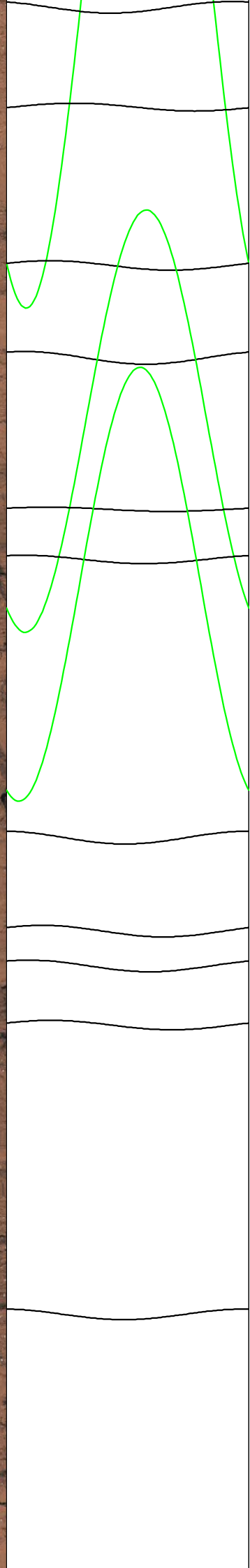
12.8
13.0
13.2
13.4
13.6
13.8
14.0
14.2
14.4
14.6
14.8
15.0
15.2
15.4
15.6



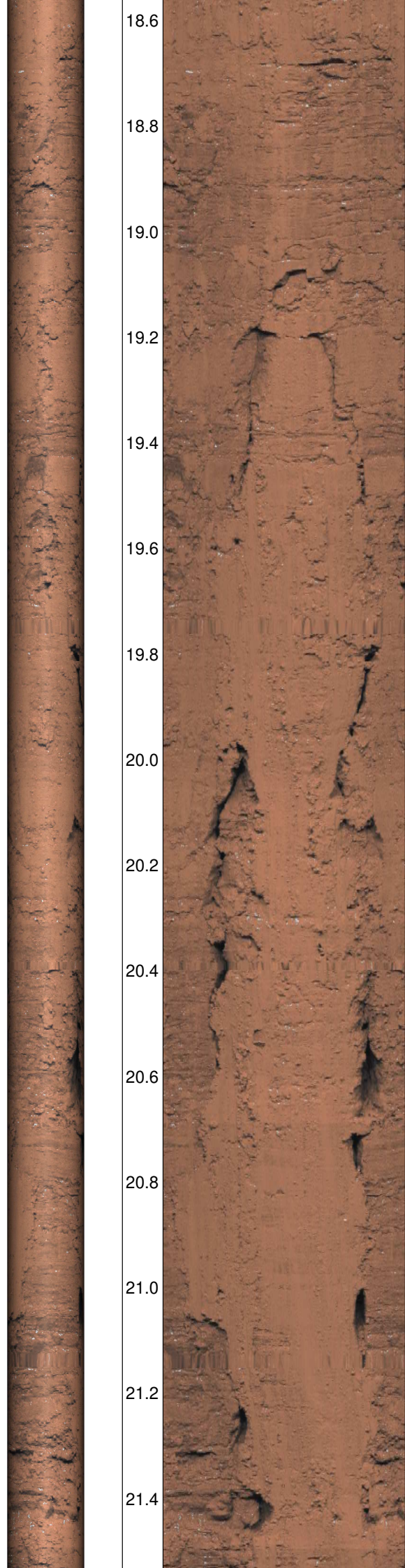
66
69
70
71
73
74
75
76
77
78
79
80
81
82
83
84
85
86
88
89
90
91
92
87
94



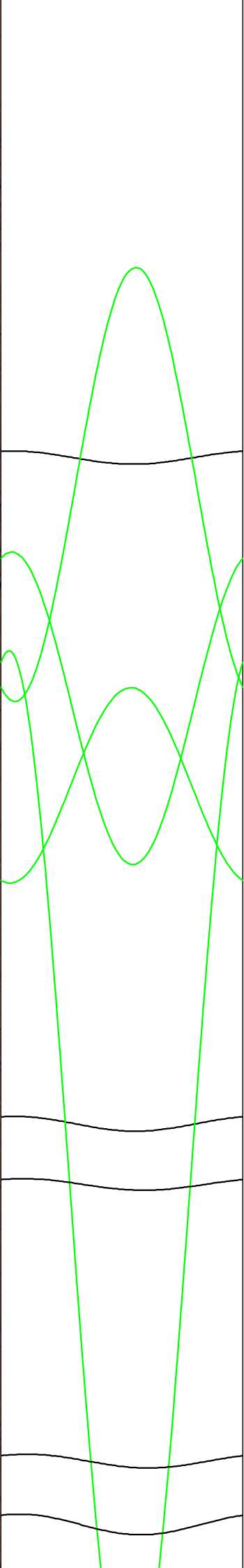
15.6
15.8
16.0
16.2
16.4
16.6
16.8
17.0
17.2
17.4
17.6
17.8
18.0
18.2
18.4



95
93
97
99
100
98
101
102
103
104
105
106



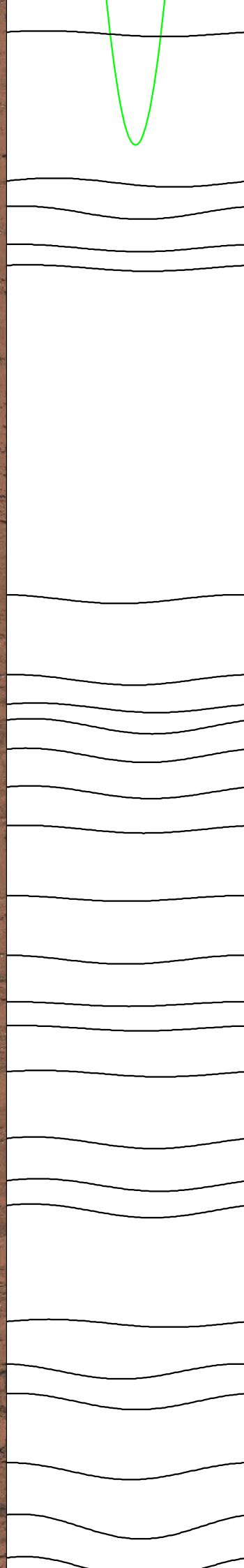
18.6
18.8
19.0
19.2
19.4
19.6
19.8
20.0
20.2
20.4
20.6
20.8
21.0
21.2
21.4



107
109
112
108
110
111
113
114
115



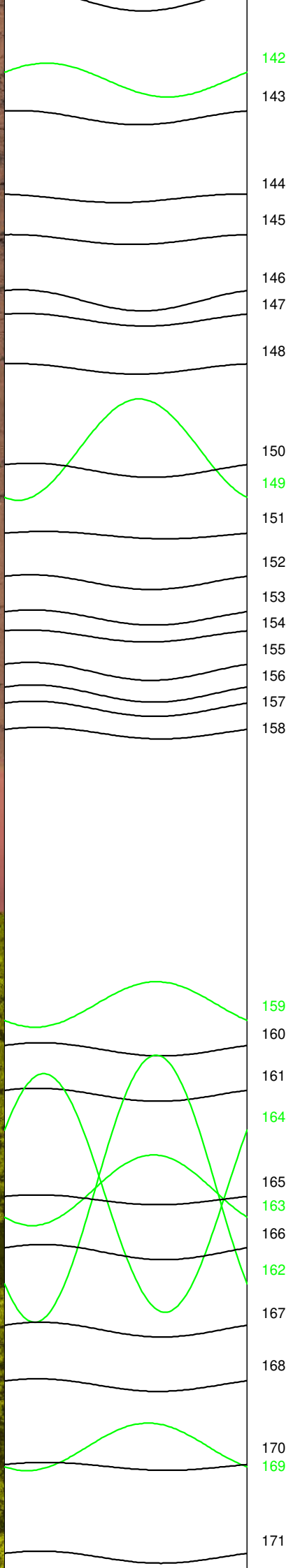
21.6
21.8
22.0
22.2
22.4
22.6
22.8
23.0
23.2
23.4
23.6
23.8
24.0
24.2
24.4



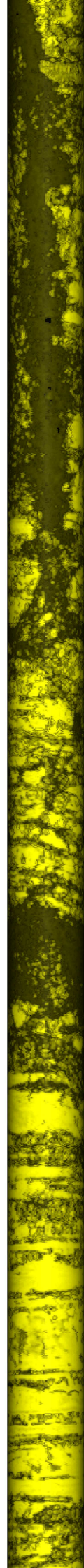
116
117
118
119
120
121
122
123
124
125
126
127
128
129
130
131
132
133
134
135
136
137
138
139
140
141



24.6
24.8
25.0
25.2
25.4
25.6
25.8
26.0
26.2
26.4
26.6
26.8
27.0
27.2
27.4



Wasserspiegel



27.6
27.8
28.0
28.2
28.4
28.6
28.8
29.0
29.2
29.4
29.6
29.8
30.0
30.2
30.4

