



Messprogramm		Erkundungsobjekt	
ETIBS® - Optischer Bohrlochscanner		Rhein-Main-Link, PFA HE2	
ABF - Akustisches Bohrlochfernsehen			
Auftraggeber: Bohr- ArGe 3-5 Bohrung: P06-Bur-BK-0005 Ort: Burgwald Auftragsnummer: e-3679	Teufenmaßstab		Koordinaten
	1:10		Rechtswert: Hochwert: Höhe ü. NN:
		Messbezugspunkt: GOK	

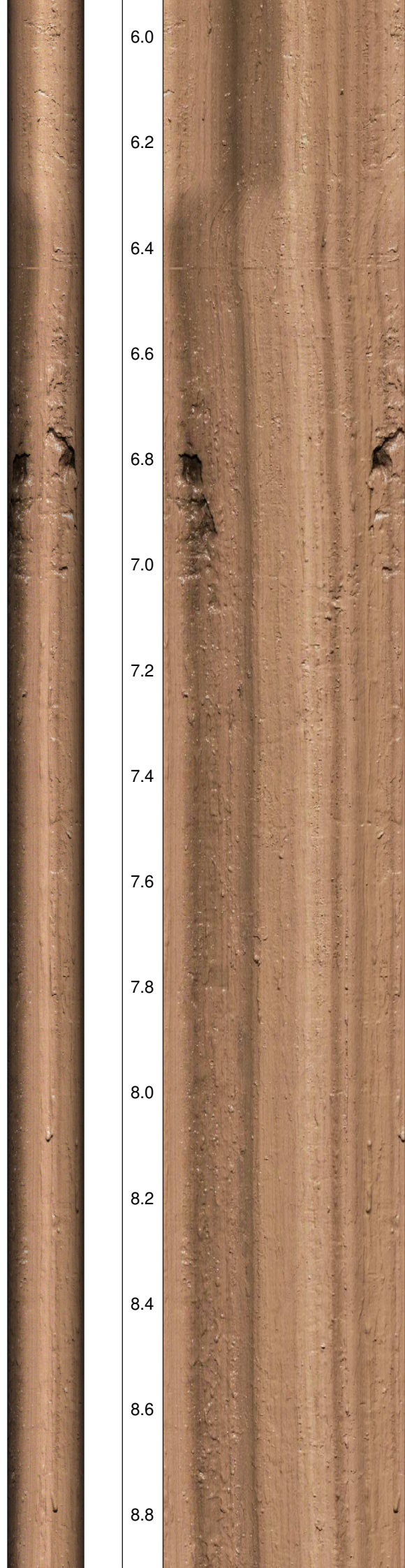
Messdatum:	21.02.2025	Bohrlochdurchmesser:	146 mm
Bohrteufe:	30.00 m (lt. BM)	Richtung der Bohrung:	vertikal
Messintervall:	4.91 m - 29.21 m (24.30 m)	Quelldatei:	Bur0005.blk / Bur0005.log
Verrohrung bis:	4.94 m	Messingenieur:	Fr. Sagmajster
Wasserstand:	14.16 m	Bearbeiter:	Hr. Ertelt

Bemerkungen:	Messintervall ETIBS: 4.91 m - 14.22 m (9.31 m)
	Messintervall ABF: 14.22 m - 29.21 m (14.99 m)
Trennflächen : <ul style="list-style-type: none"> schwarz - Schichtung / Schieferung blau - Schrägschichtung magenta - Klüfte grün - Klüfte nur z. T. erkennbar 	

Pseudokern	[m]	Bohrlochabwicklung					Trennflächenabwicklung					Nr.	Bemerkung
		N	O	S	W	N	N	O	S	W	N		

	5.0				
	5.2				
	5.4				
	5.6				
	5.8				

6.0
6.2
6.4
6.6
6.8
7.0
7.2
7.4
7.6
7.8
8.0
8.2
8.4
8.6
8.8



1

9.0

9.2

9.4

9.6

9.8

10.0

10.2

10.4

10.6

10.8

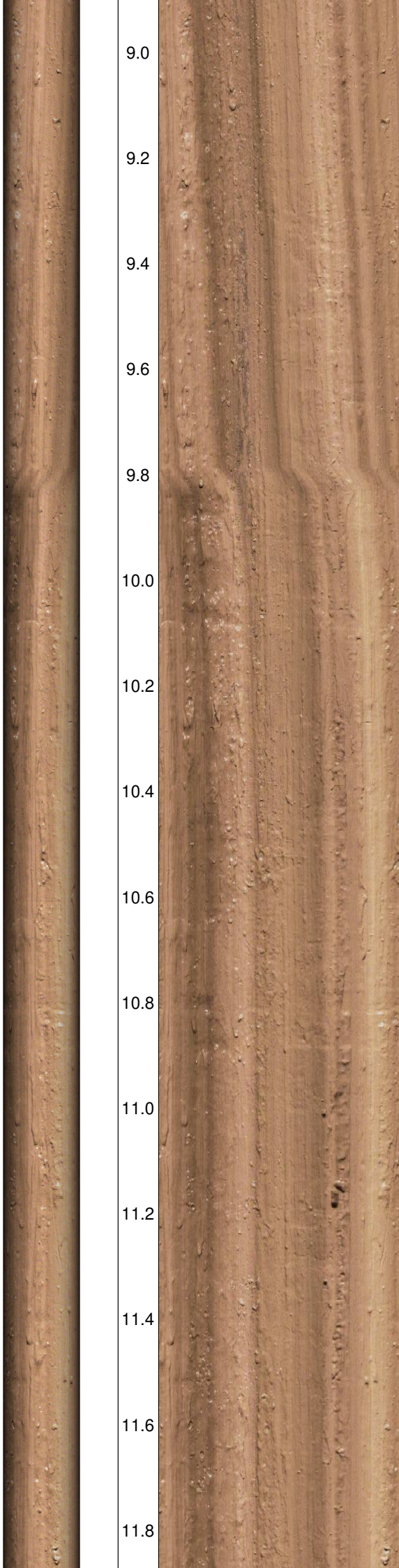
11.0

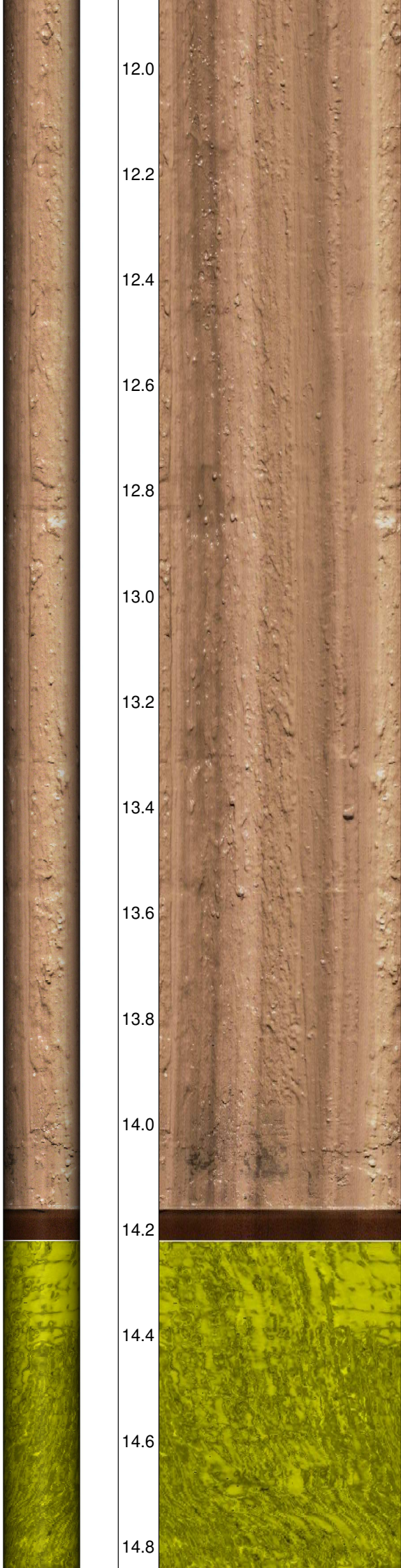
11.2

11.4

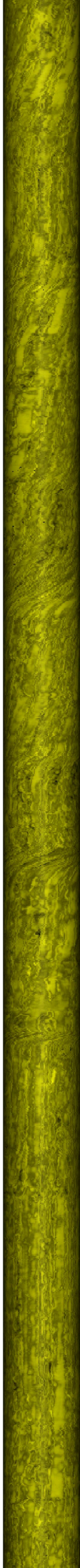
11.6

11.8





Wasserspiegel



15.0

15.2

15.4

15.6

15.8

16.0

16.2

16.4

16.6

16.8

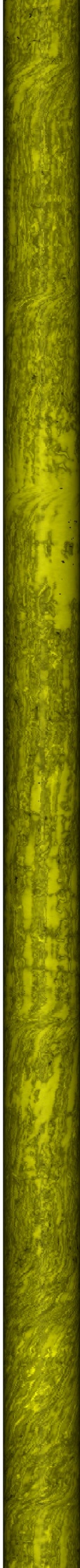
17.0

17.2

17.4

17.6

17.8



18.0

18.2

18.4

18.6

18.8

19.0

19.2

19.4

19.6

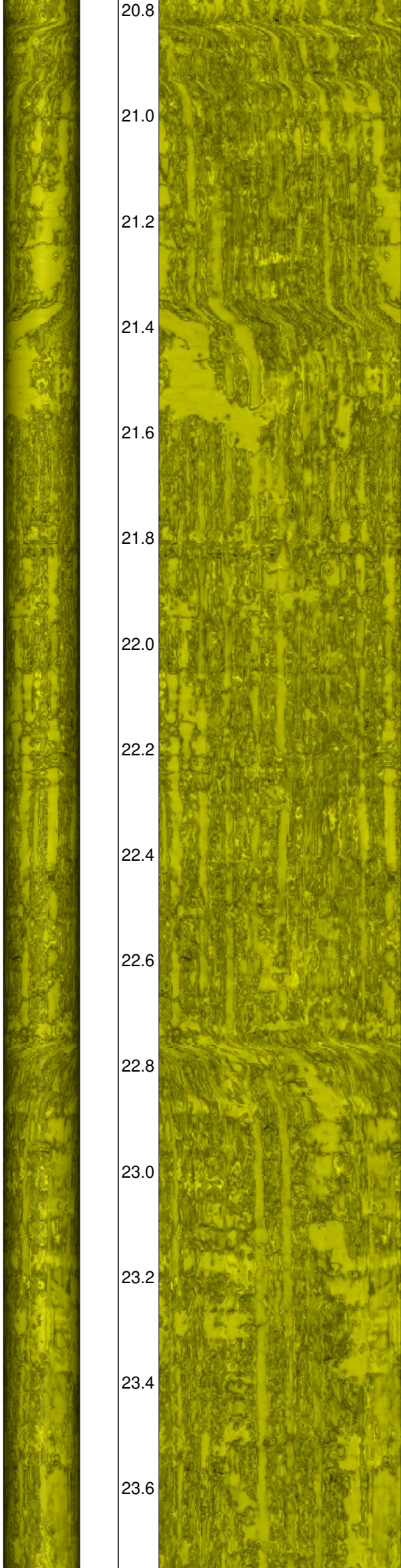
19.8

20.0

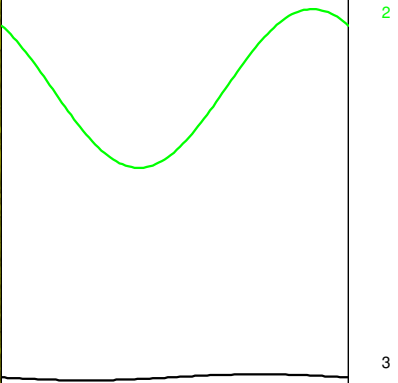
20.2

20.4

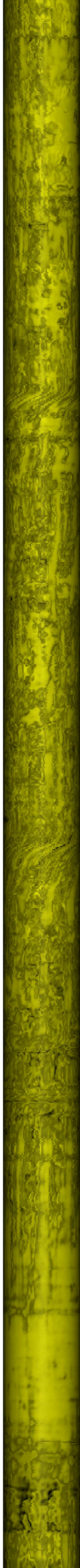
20.6



20.8
21.0
21.2
21.4
21.6
21.8
22.0
22.2
22.4
22.6
22.8
23.0
23.2
23.4
23.6



2
3



23.8
24.0
24.2
24.4
24.6
24.8
25.0
25.2
25.4
25.6
25.8
26.0
26.2
26.4
26.6



