



Messprogramm
ETIBS® - Optischer Bohrlochscanner
ABF - Akustisches Bohrlochfernsehen

Erkundungsobjekt
Rhein-Main-Link, PFA HE2

Auftraggeber: Bohr- ArGe 3-5
Bohrung: P06-Mab-BK-0084
Ort: Marburg
Auftragsnummer: e-3679

Teufenmaßstab
1:10

Messbezugspunkt: GOK


Koordinaten

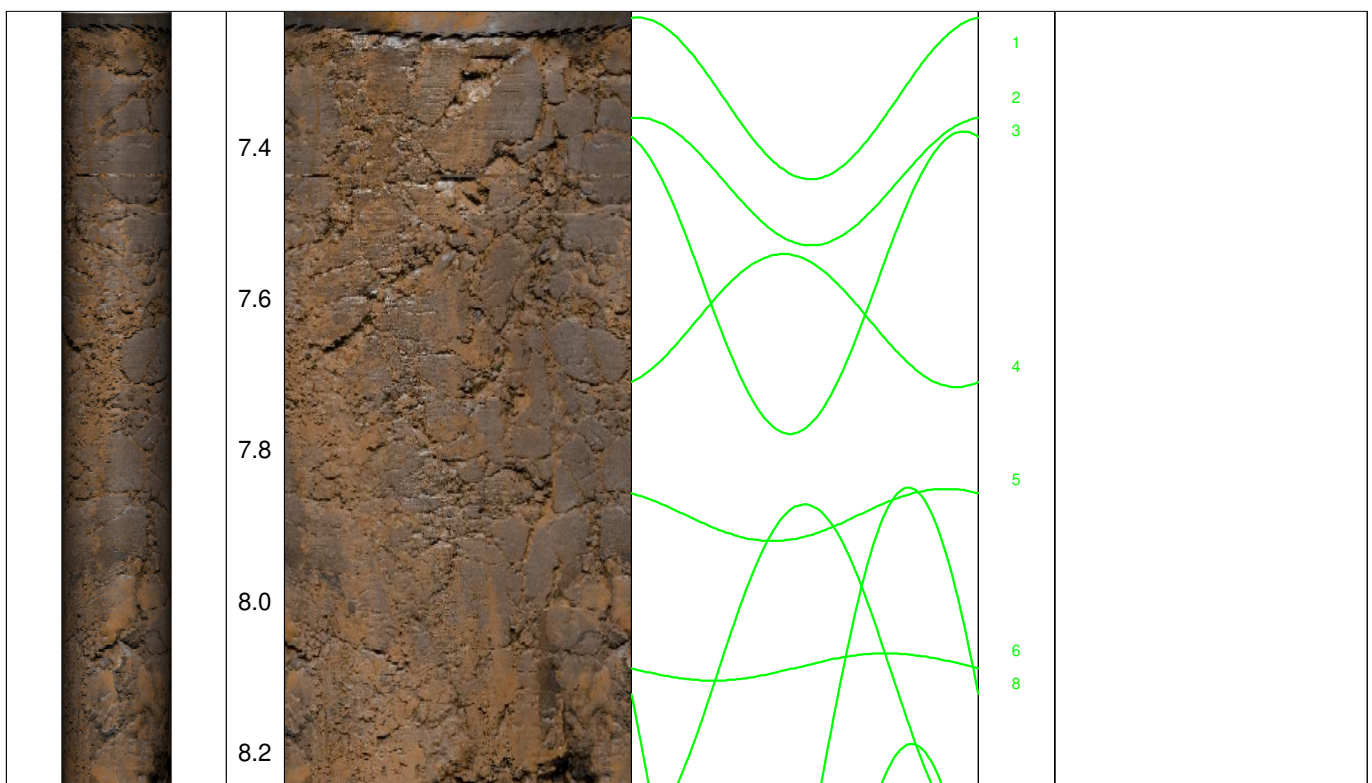
Rechtswert:
Hochwert:
Höhe ü. NN:

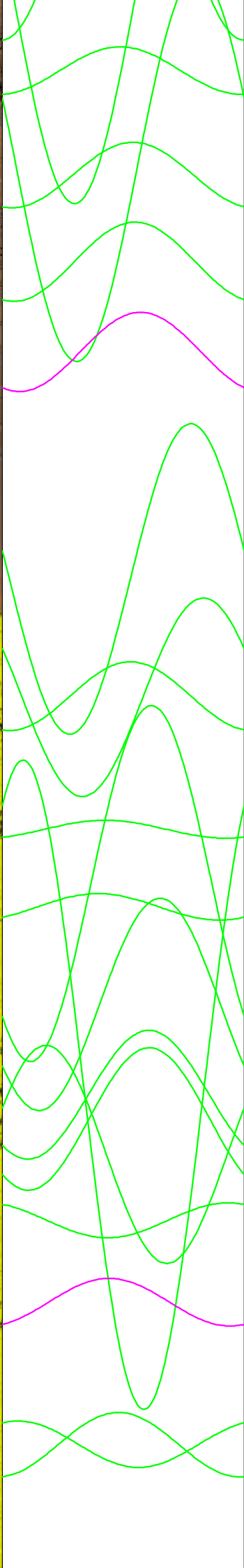
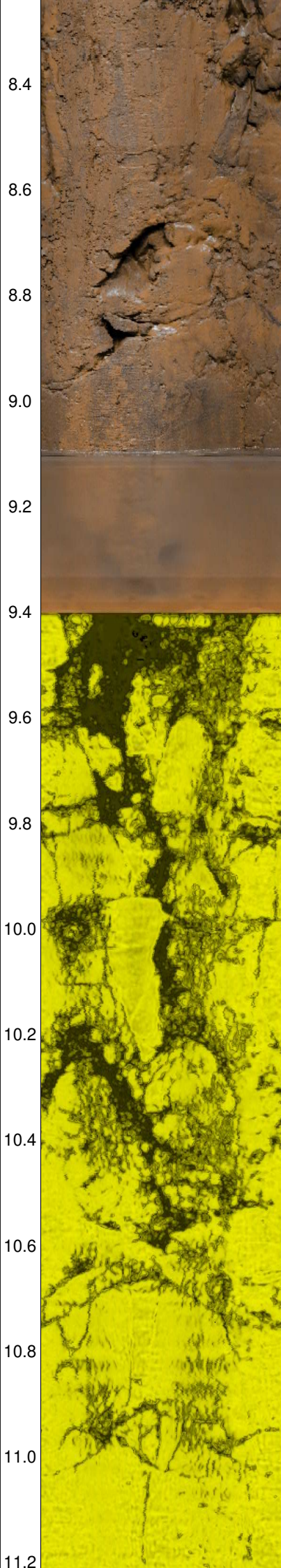
Messdatum:	03.09.2025	Bohrlochdurchmesser:	146 mm
Bohrteufe:	15.00 m (lt. BM)	Richtung der Bohrung:	vertikal
Messintervall:	7.22 m - 14.88 m (7.66 m)	Quelldatei:	Mab0084.blk / Mab0084.log
Verrohrung bis:	7.25 m	Messingenieur:	Hr. Barsuhn
Wasserstand:	9.10 m	Bearbeiter:	Hr. Ertelt

Bemerkungen: Messintervall ETIBS: 7.22 m - 9.40 m (2.18 m)
Messintervall ABF: 9.40 m - 14.88 m (5.48 m)

Trennflächen : schwarz - Schichtung / Schieferung
blau - Schrägschichtung
magenta - Klüfte
grün - Klüfte nur z. T. erkennbar

Pseudokern		Bohrlochabwicklung					Trennflächenabwicklung					Nr.	Bemerkung
	[m]	N	O	S	W	N	N	O	S	W	N		

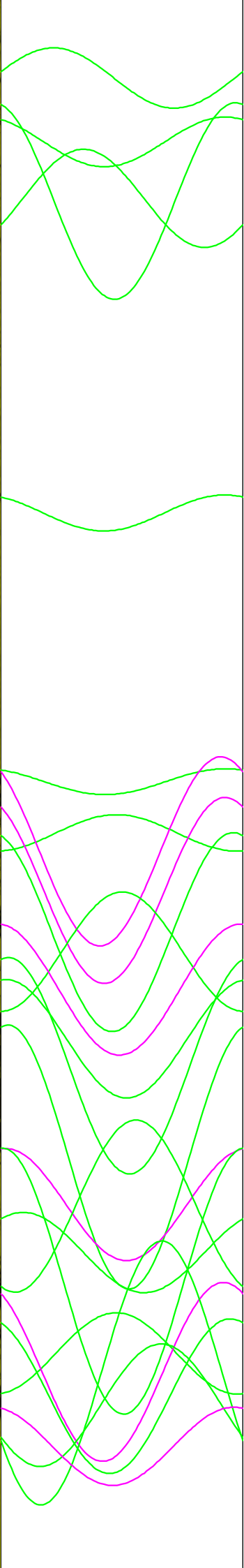
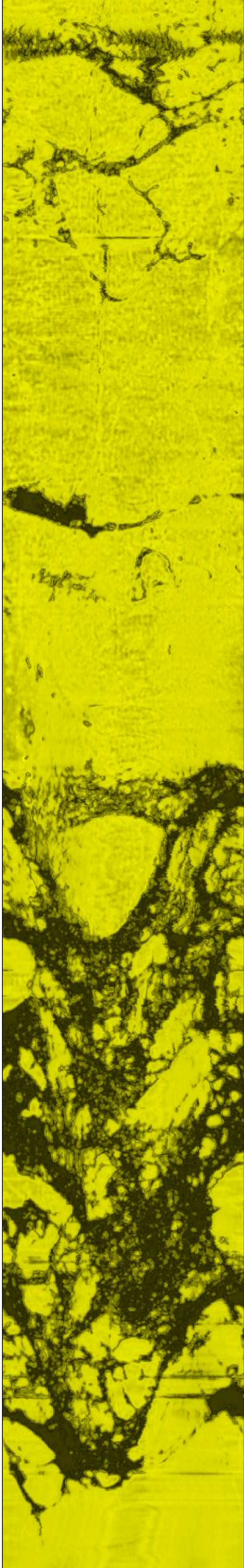




Wasserspiegel



11.2
11.4
11.6
11.8
12.0
12.2
12.4
12.6
12.8
13.0
13.2
13.4
13.6
13.8
14.0



29
32
30
31
33
34
36
37
38
35
40
42
41
39
43
44
47
46
45
49
51
48
53
52
50

