



Messprogramm
ETIBS® - Optischer Bohrlochscanner
ABF - Akustisches Bohrlochfernsehen

Erkundungsobjekt
Rhein-Main-Link, PFA HE2

Auftraggeber: Bohr- ArGe 3-5
Bohrung: P06-Mab-BK-0002
Ort: Marburg
Auftragsnummer: e-3679

Teufenmaßstab
1:10

Messbezugspunkt: GOK

Koordinaten

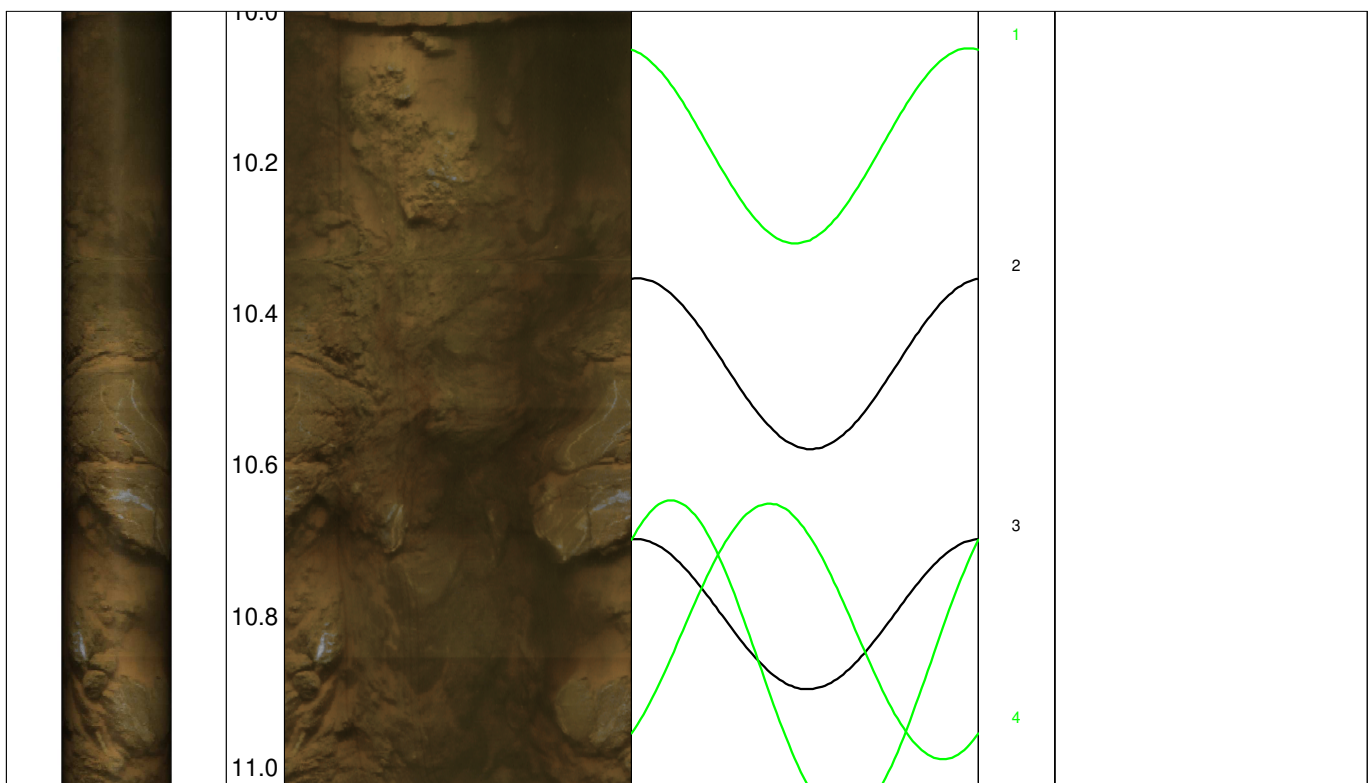
Rechtswert:
Hochwert:
Höhe ü. NN:

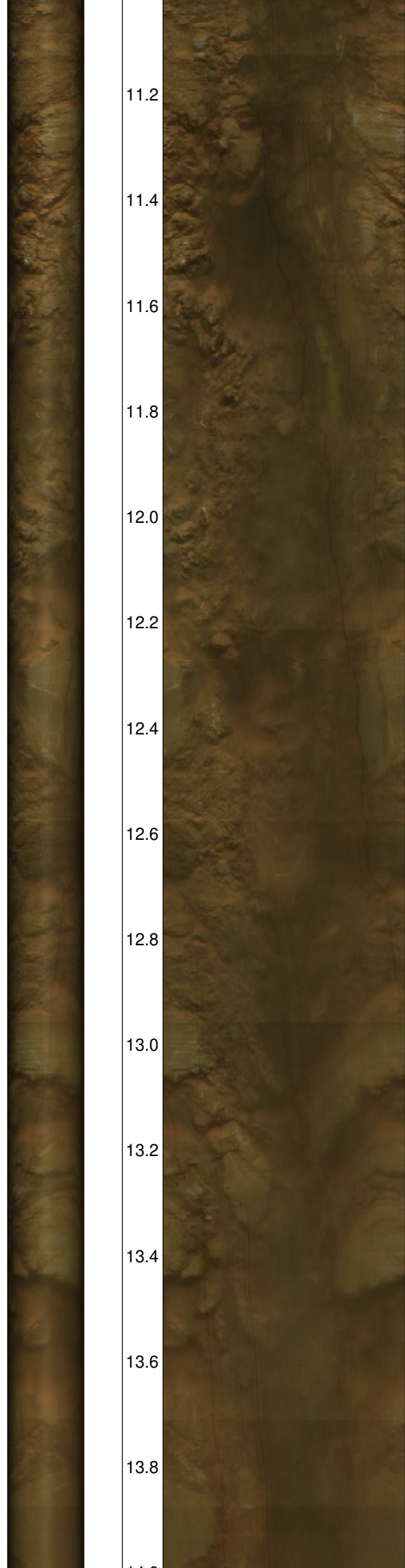
| | | | |
|-----------------|----------------------------|-----------------------|---------------------------|
| Messdatum: | 03.03.2025 | Bohrlochdurchmesser: | 146 mm |
| Bohrteufe: | 30.00 m (lt. BM) | Richtung der Bohrung: | vertikal |
| Messintervall: | 10.00 m - 18.73 m (8.73 m) | Quelldatei: | Mab0002.blk / Mab0002.log |
| Verrohrung bis: | 10.02 m | Messingenieur: | Hr. Newrzella |
| Wasserstand: | 4.50 m | Bearbeiter: | Fr. Sagmajster |

Bemerkungen: Messintervall ETIBS: 10.00 m - 14.27 m (4.27 m)
Messintervall ABF: 14.27 m - 18.73 m (4.46 m)

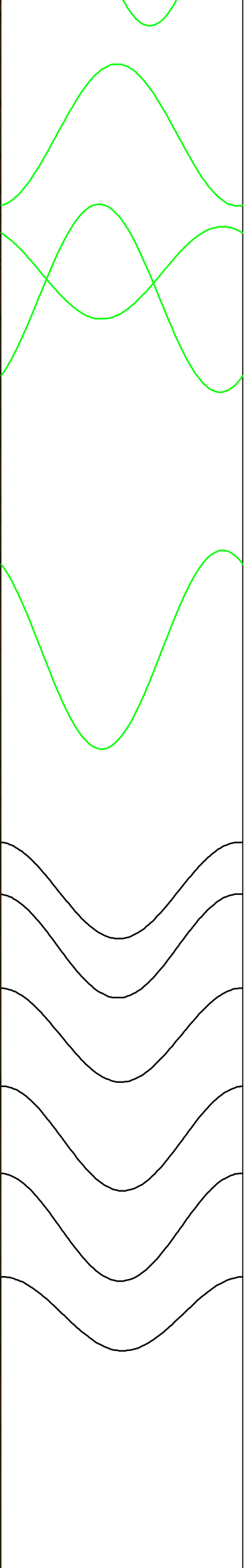
Trennflächen : schwarz - Schichtung / Schieferung
blau - Schrägschichtung
magenta - Klüfte
grün - Klüfte nur z. T. erkennbar

| Pseudokern | | Bohrlochabwicklung | | | | | Trennflächenabwicklung | | | | | Nr. | Bemerkung |
|------------|-----|--------------------|---|---|---|---|------------------------|---|---|---|---|-----|-----------|
| | [m] | N | O | S | W | N | N | O | S | W | N | | |

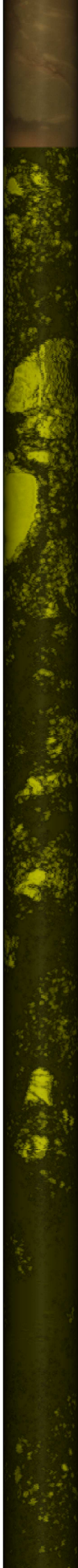




11.2
11.4
11.6
11.8
12.0
12.2
12.4
12.6
12.8
13.0
13.2
13.4
13.6
13.8
14.0



6
7
8
9
10
11
12
13
14
15



14.0
14.2
14.4
14.6
14.8
15.0
15.2
15.4
15.6
15.8
16.0
16.2
16.4
16.6
16.8

