

G | I | F



Geotechnisches Ingenieurbüro Prof. Fecker und Partner GmbH

GIF GmbH
Am Reutgraben 9
D-76275 Ettlingen

Tel.: 07243 / 59 83 7
Fax : 07243 / 59 83 97
E-mail: mail@gif-ettlingen.de

Messprogramm

Gamma ray mit Bohrlochscan

Auftraggeber: Bohr- ArGe 3-5
Bohrung: P06-Mab-BK-0002
Ort: Marburg
Auftragsnummer: e-3679

Erkundungsobjekt

Rhein-Main-Link, PFA HE2

Teufenmaßstab:

1:50

Koordinaten:


Rechtswert:

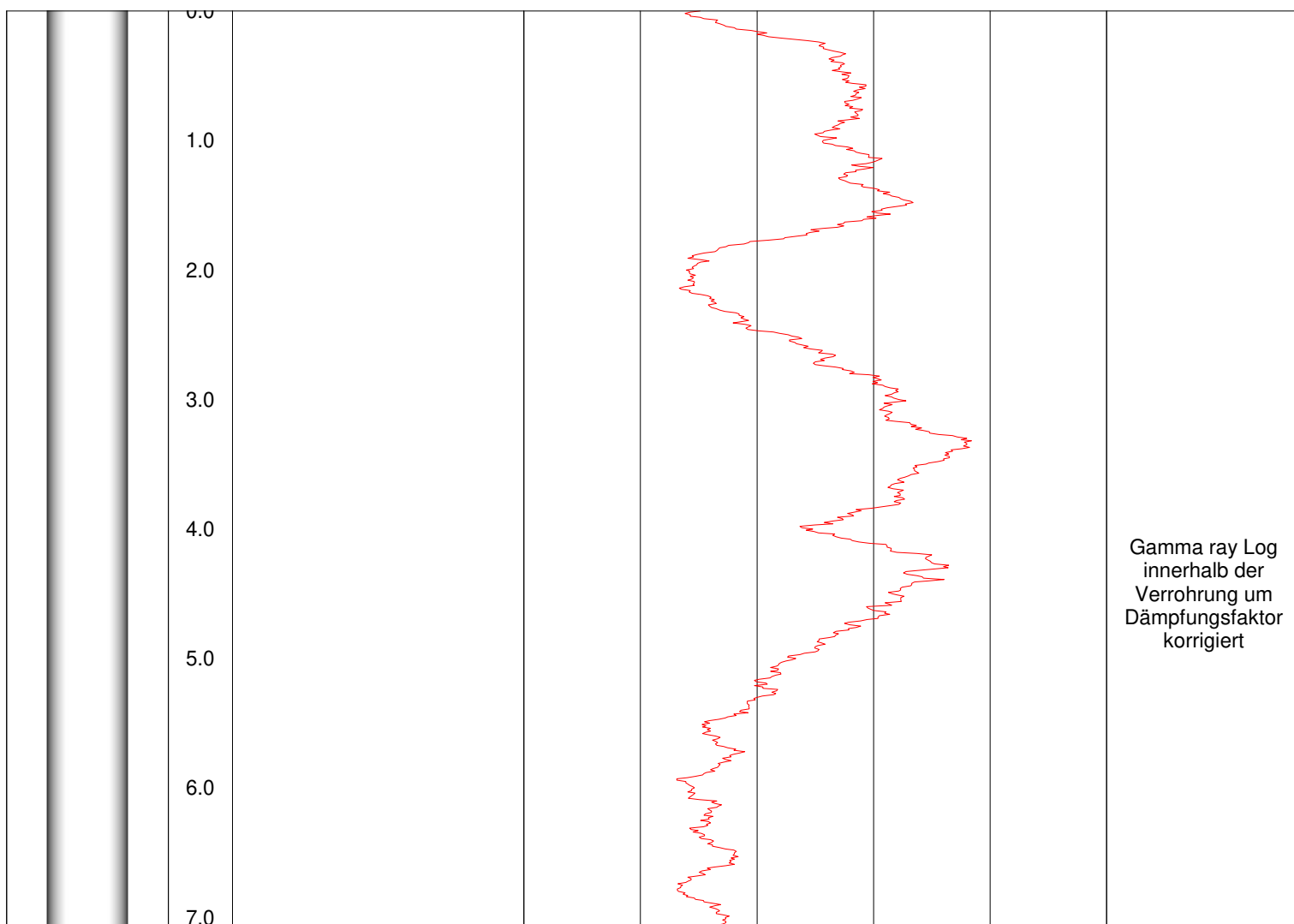
Hochwert:

Höhe ü. NN:

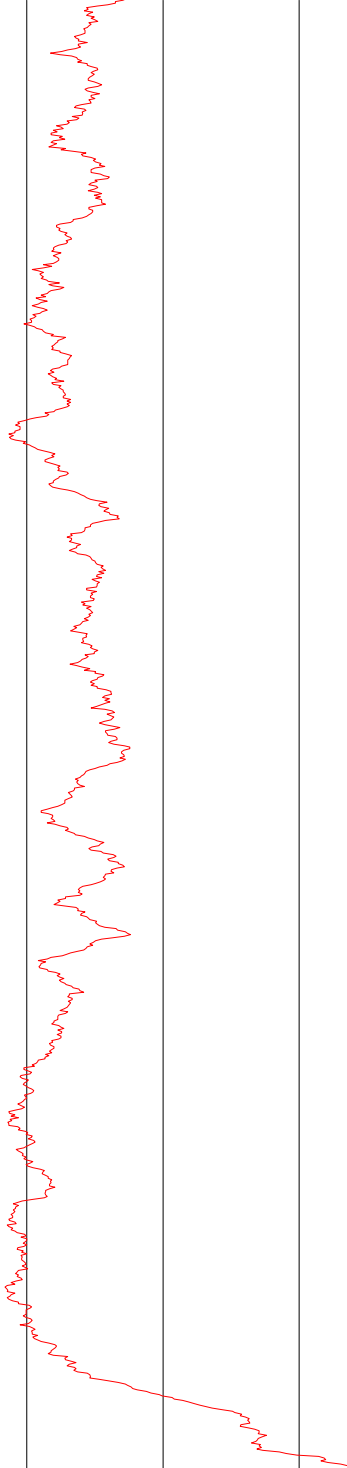
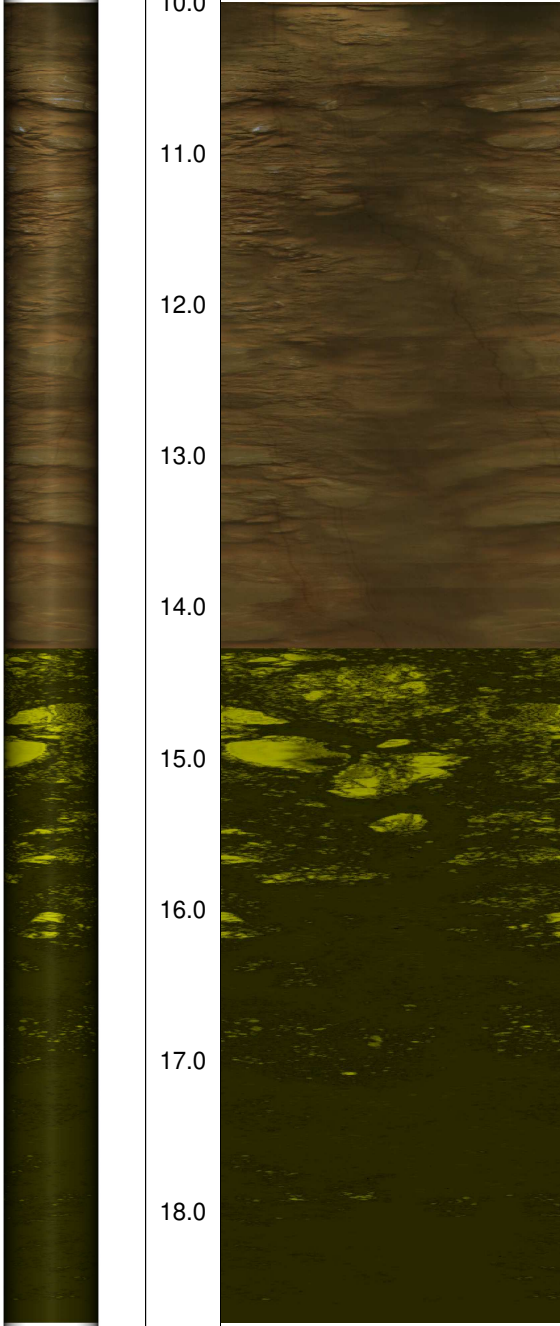
Messbezugspunkt: GOK

Messdatum:	03.03.2025	Bohrlochdurchmesser:	146 mm
Bohrteufe:	30.00 m (lt. BM)	Richtung der Bohrung:	vertikal
Messintervall:	0.00 m - 16.87 m (16.87 m)	Quelldatei:	Mab0002.blk / Mab0002.log
Verrohrung bis:	10.02 m	Messingenieur:	Hr. Newrzella
Wasserstand:	4.50 m	Bearbeiter:	Hr. Dr. Monsees

Pseudokern	Tiefe	Bohrlochabwicklung	Gamma ray	Bemerkungen
	[m]	N O S W N 0	[API] 200	



8.0
9.0
10.0
11.0
12.0
13.0
14.0
15.0
16.0
17.0
18.0



Sonde bei
18.73 m
aufgesetzt,
Gamma ray
Sensor ca.
1.95 m
oberhalb der
Sondenspitze