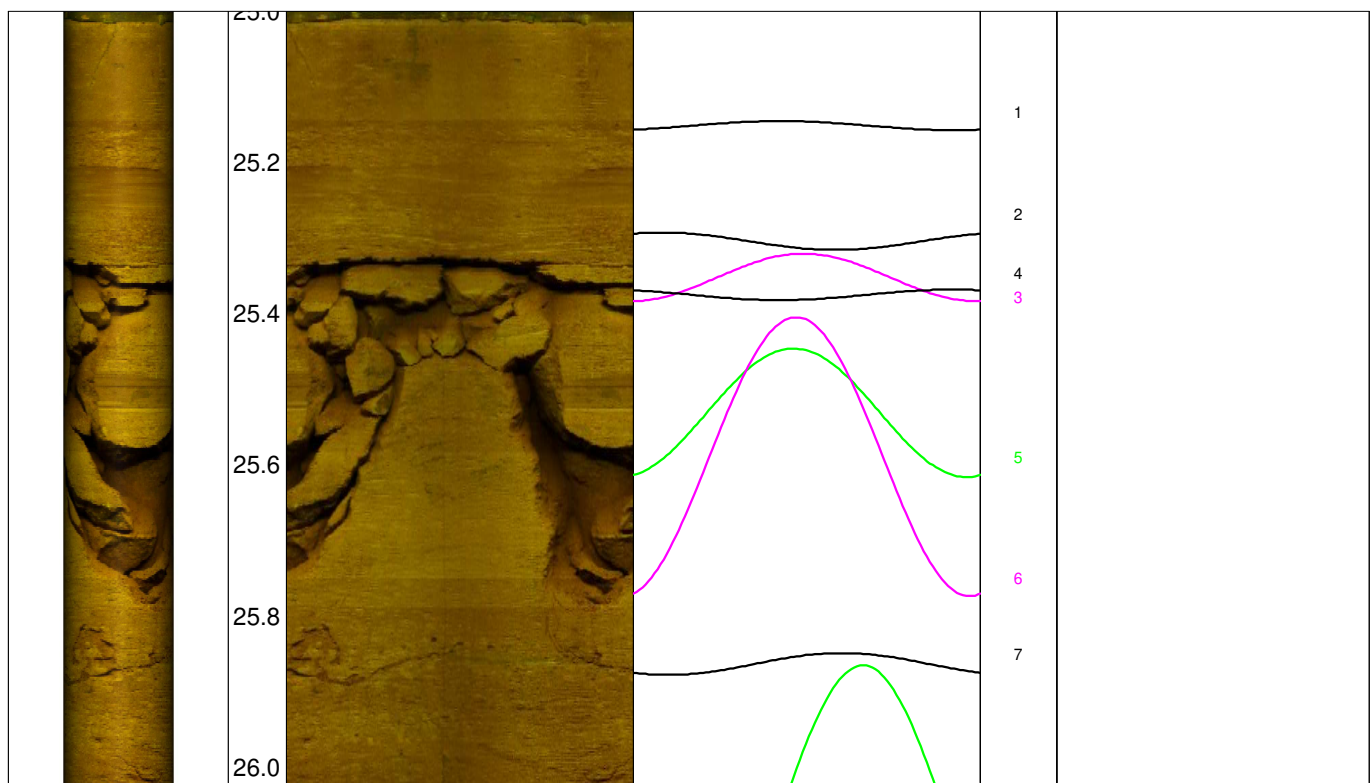




Messprogramm		Erkundungsobjekt	
ETIBS <sup>®</sup> - Optischer Bohrlochscanner		Rhein-Main-Link, PFA HE2	
<b>Auftraggeber:</b> Bohr- ArGe 3-5 <b>Bohrung:</b> P06-Fro-BK-0122 <b>Ort:</b> Frohnhausen <b>Auftragsnummer:</b> e-3679		<b>Teufenmaßstab</b> <b>1:10</b>	<b>Koordinaten</b> <b>Rechtswert:</b> <b>Hochwert:</b> <b>Höhe ü. NN:</b>
		<b>Messbezugspunkt:</b> GOK	
Messdatum:	12.12.2024	Bohrlochdurchmesser:	146 mm
Bohrteufe:	45.0 m (lt. BM)	Richtung der Bohrung:	vertikal
Messintervall:	25.00 m - 33.47 m (8.47 m)	Quelldatei:	Fro-0122.blk
Verrohrung bis:	25.02 m	Messingenieur:	Hr. Barsuhn
Wasserstand:	nicht erfasst	Bearbeiter:	Hr. Dr. Monsees

<b>Bemerkungen:</b>		Abbruch wegen Nachfall
<b>Trennflächen :</b>	schwarz	- Schichtung / Schieferung
	blau	- Schrägschichtung
	magenta	- Klüfte
	grün	- Klüfte nur z. T. erkennbar

Pseudokern		Bohrlochabwicklung					Trennflächenabwicklung					Nr.	Bemerkung
	[m]	N	O	S	W	N	N	O	S	W	N		





26.2

26.4

26.6

26.8

27.0

27.2

27.4

27.6

27.8

28.0

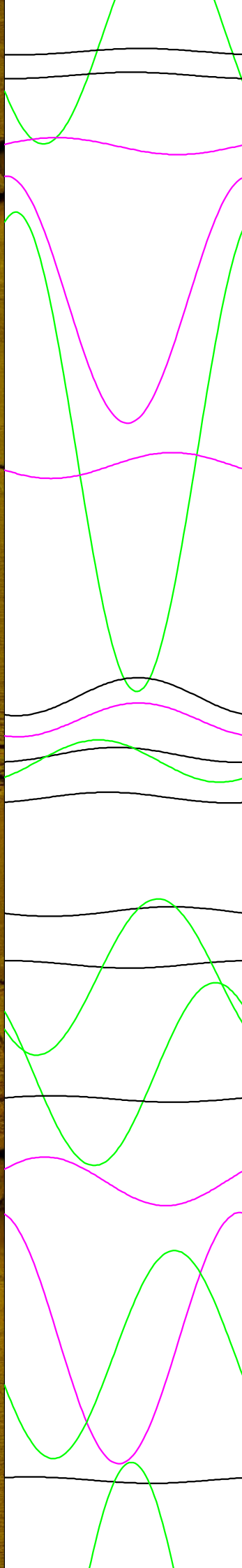
28.2

28.4

28.6

28.8

29.0



9

10

8

11

12

13

14

15

16

17

18

19

20

21

23

22

24

25

26

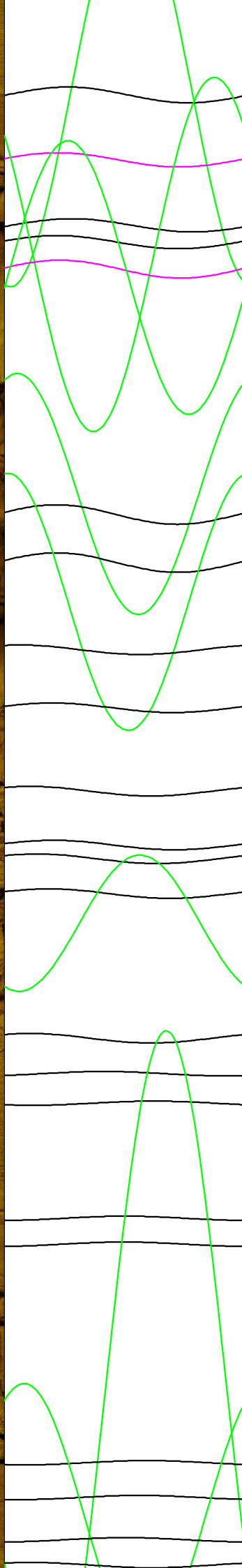
27

28





29.0  
29.2  
29.4  
29.6  
29.8  
30.0  
30.2  
30.4  
30.6  
30.8  
31.0  
31.2  
31.4  
31.6  
31.8



30  
34  
31  
32  
33  
35  
29  
36  
37  
40  
38  
39  
41  
42  
43  
44  
45  
46  
47  
48  
49  
50  
51  
52  
56  
54  
55  
57  
53  
58

