

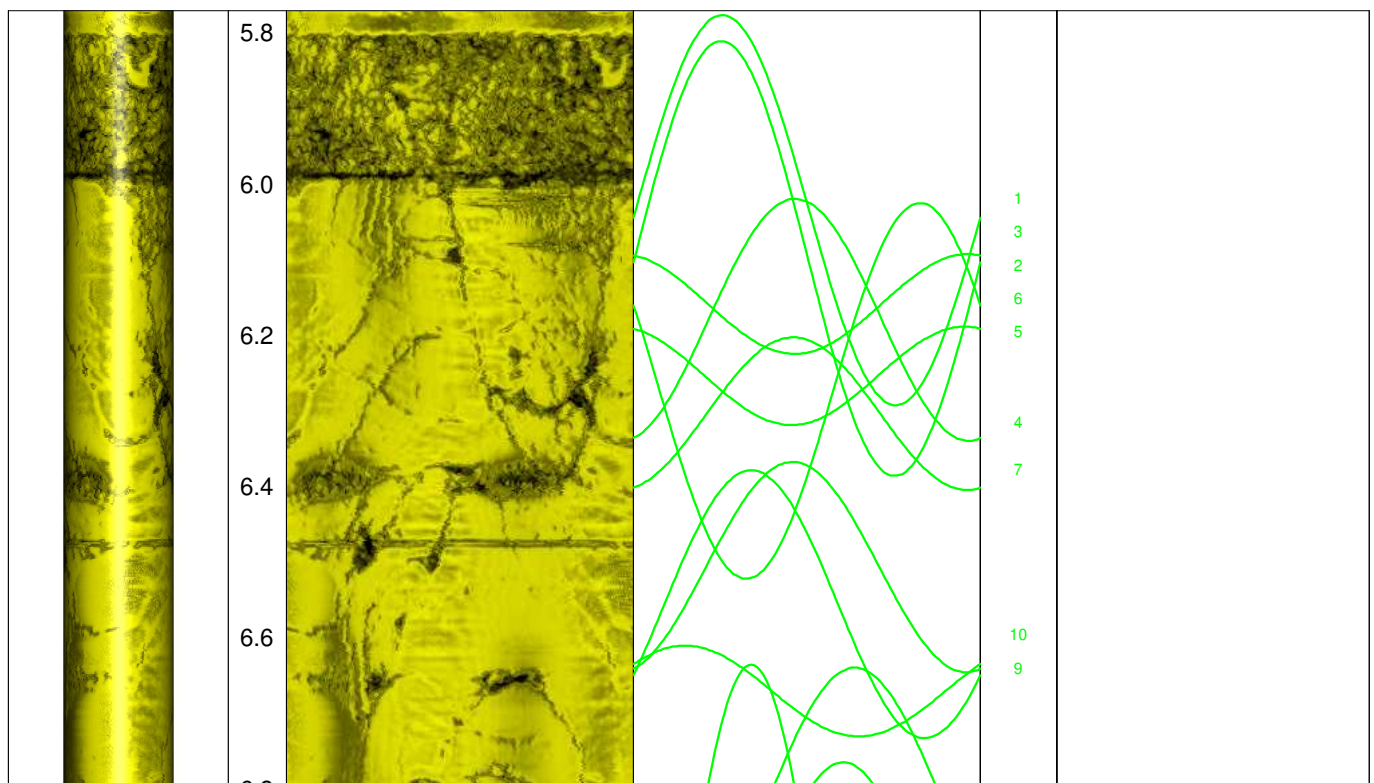


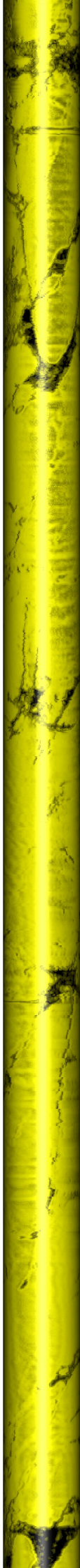
Messprogramm		Erkundungsobjekt	
ABF Akustisches Bohrlochfernsehen		Rhein-Main-Link, PFA HE2	
Auftraggeber: Bohr- ArGe 3-5 Bohrung: PA06-Fre-BK-0089 Ort: Frankenberg (Eder) Auftragsnummer: e-3679		Teufenmaßstab	Koordinaten
		1:10	Rechtswert: Hochwert: Höhe ü. NN:
		Messbezugspunkt: GOK	
Messdatum:	16.01.2025	Bohrlochdurchmesser:	146 mm
Bohrteufe:	16.00 m (lt. BM)	Richtung der Bohrung:	vertikal
Messintervall:	5.77 m - 15.44 m (9.67 m)	Quelldatei:	BK0089.log
Verrohrung bis:	5.80 m	Messingenieur:	Hr. Newrzella
Wasserstand:	1.35 m (lt. BM)	Bearbeiter:	Fr. Sigmajster

### Bemerkungen:

**Trennflächen :** schwarz - Schichtung / Schieferung  
 magenta - Klüfte  
 grün - Klüfte nur z. T. erkennbar

Pseudokern		Bohrlochabwicklung					Trennflächenabwicklung					Nr.	Bemerkung
	[m]	N	O	S	W	N	N	O	S	W	N		

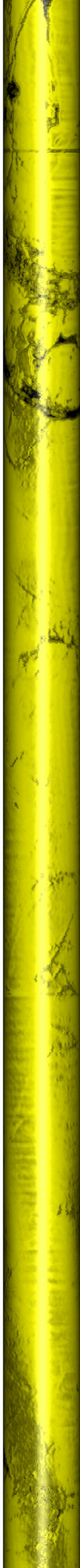




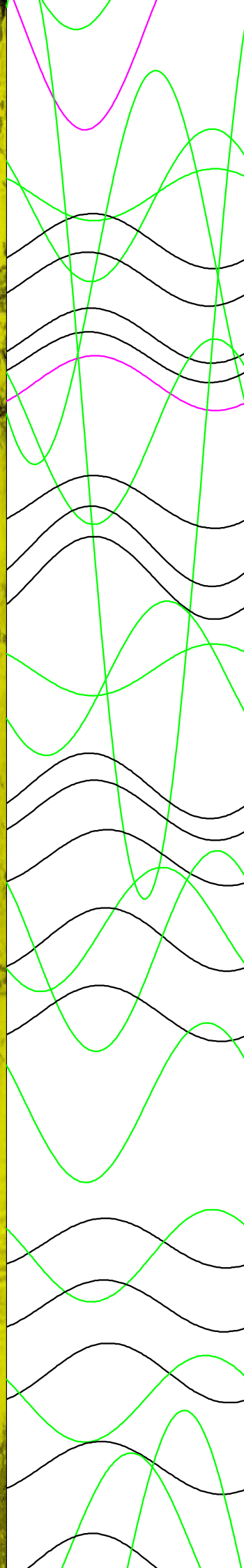
6.8  
7.0  
7.2  
7.4  
7.6  
7.8  
8.0  
8.2  
8.4  
8.6  
8.8  
9.0  
9.2  
9.4  
9.6



12  
11  
18  
13  
14  
17  
15  
16  
19  
20  
21  
22  
23  
24  
25  
26  
28  
29  
30  
31  
32  
33  
27  
34  
35  
36  
37  
46



9.8  
10.0  
10.2  
10.4  
10.6  
10.8  
11.0  
11.2  
11.4  
11.6  
11.8  
12.0  
12.2  
12.4  
12.6



39  
38  
40  
42  
43  
44  
47  
45  
41  
48  
49  
50  
51  
52  
53  
54  
58  
55  
57  
56  
59  
60  
62  
61  
63  
65  
64  
66



