


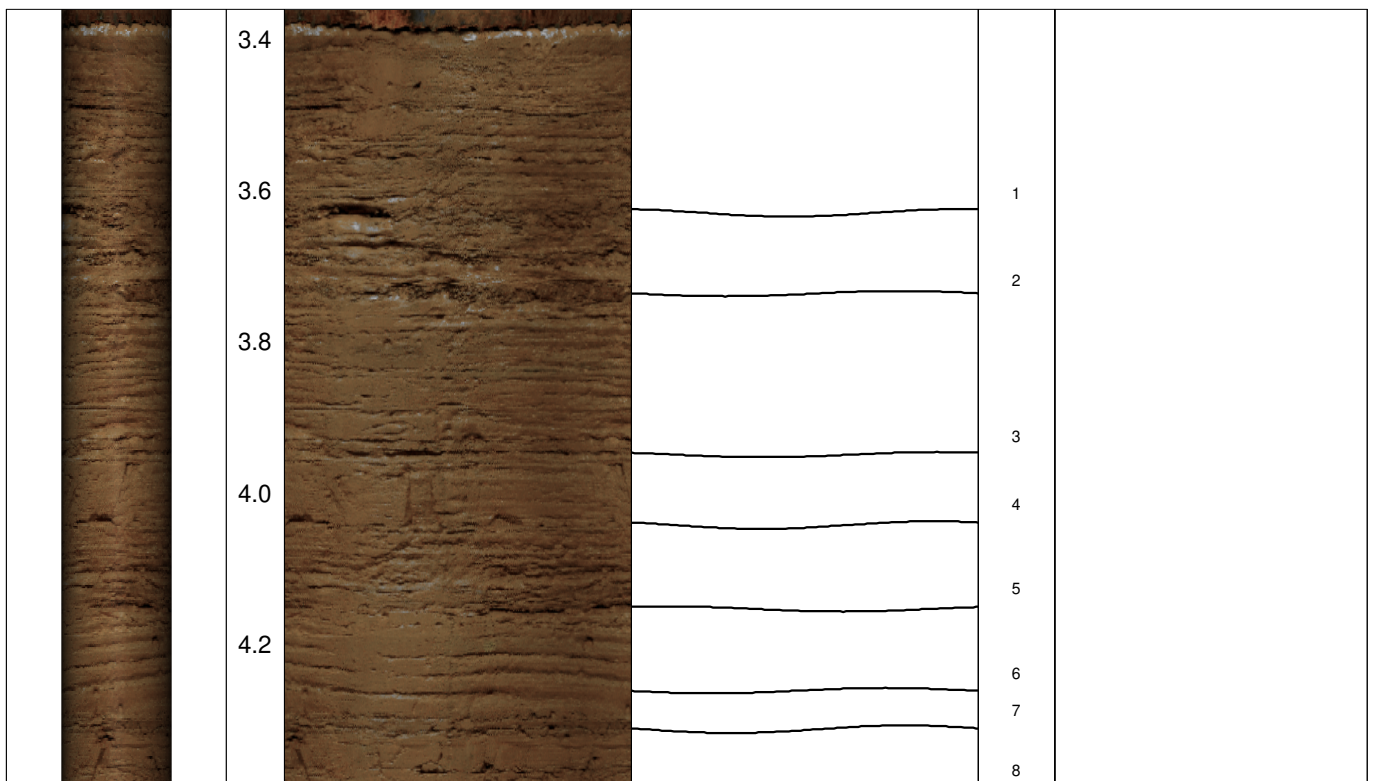


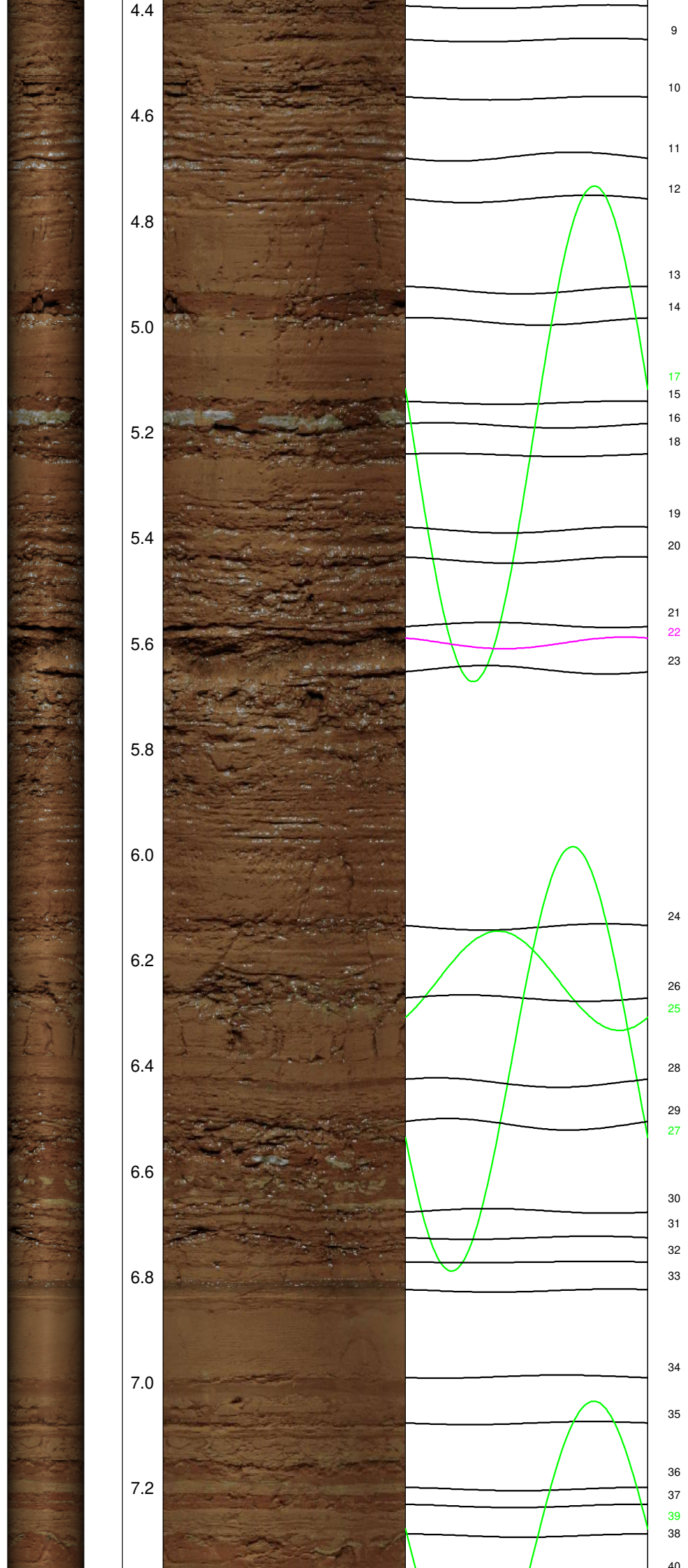
Geotechnisches Ingenieurbüro
Prof. Fecker und Partner GmbH

Messprogramm		Erkundungsobjekt	
ETIBS® - Optischer Bohrlochscanner		Rhein-Main-Link, PFA HE1	
Auftraggeber: Bohr- ArGe 3-5 Bohrung: P05-Kor-BK-0302 Ort: Korbach Auftragsnummer: e-3679		Teufenmaßstab 1:10 Messbezugspunkt: GOK	Koordinaten Rechtswert: Hochwert: Höhe ü. NN:
Messdatum:	05.05.2025	Bohrlochdurchmesser:	146 mm
Bohrteufe:	20.40 m (lt. BM)	Richtung der Bohrung:	vertikal
Messintervall:	3.36 m - 20.06 m (16.70 m)	Quelldatei:	Kor0302.blk
Verrohrung bis:	3.38 m	Messingenieur:	Hr. Newrzella
Wasserstand:	6.80 m	Bearbeiter:	Hr. Dr. Monsees

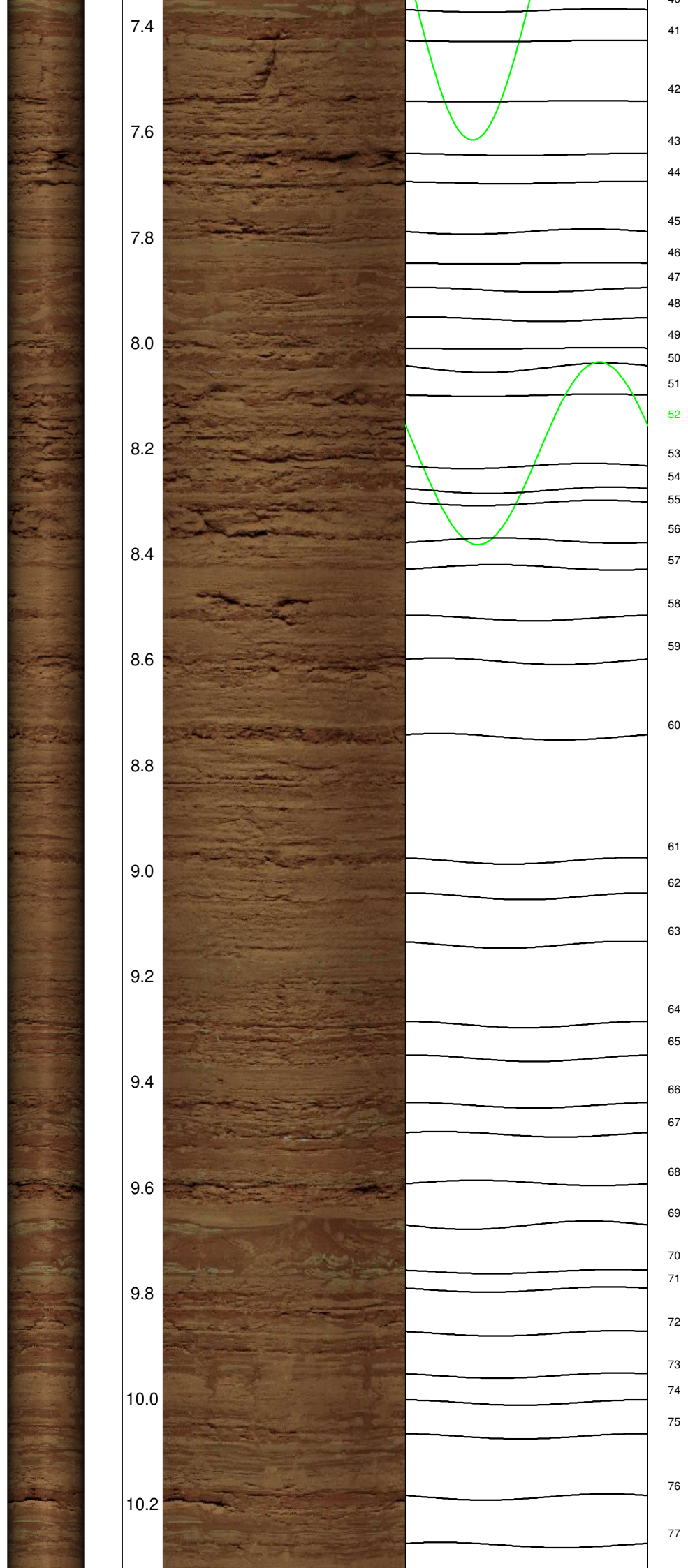
Bemerkungen:	
Trennflächen :	schwarz - Schichtung / Schieferung blau - Schrägschichtung magenta - Klüfte grün - Klüfte nur z. T. erkennbar

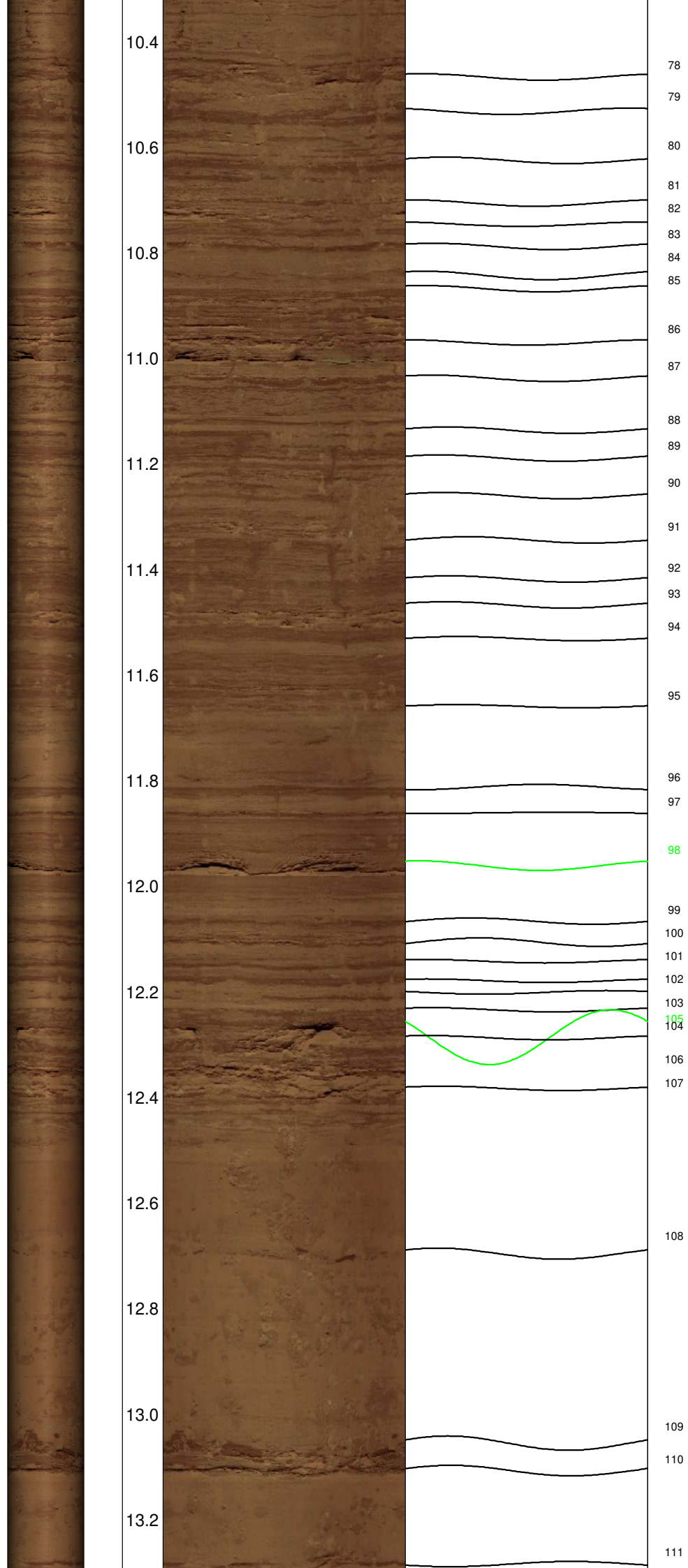
Pseudokern 	[m]	Bohrlochabwicklung					Trennflächenabwicklung					Nr.	Bemerkung
		N	O	S	W	N	N	O	S	W	N		





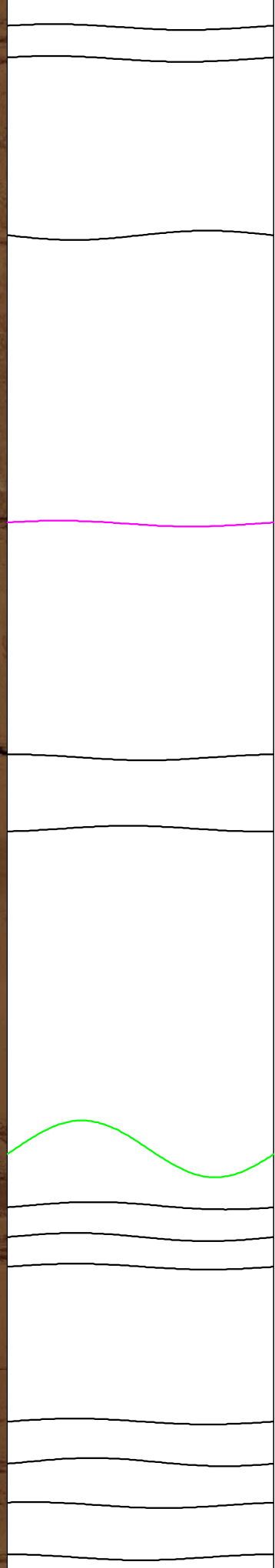
Wasserspiegel







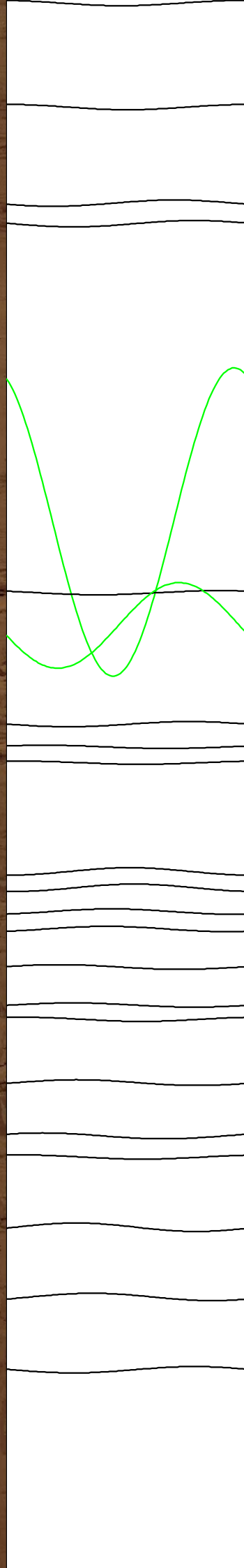
13.4
13.6
13.8
14.0
14.2
14.4
14.6
14.8
15.0
15.2
15.4
15.6
15.8
16.0
16.2



112
113
114
115
116
117
118
119
120
121
122
123
124
125
126



16.4
16.6
16.8
17.0
17.2
17.4
17.6
17.8
18.0
18.2
18.4
18.6
18.8
19.0
19.2



127
128
129
130
131
132
133
134
135
136
137
138
139
140
141
142
143
144
145
146
147
148

130
132

