




Geotechnisches Ingenieurbüro
Prof. Fecker und Partner GmbH

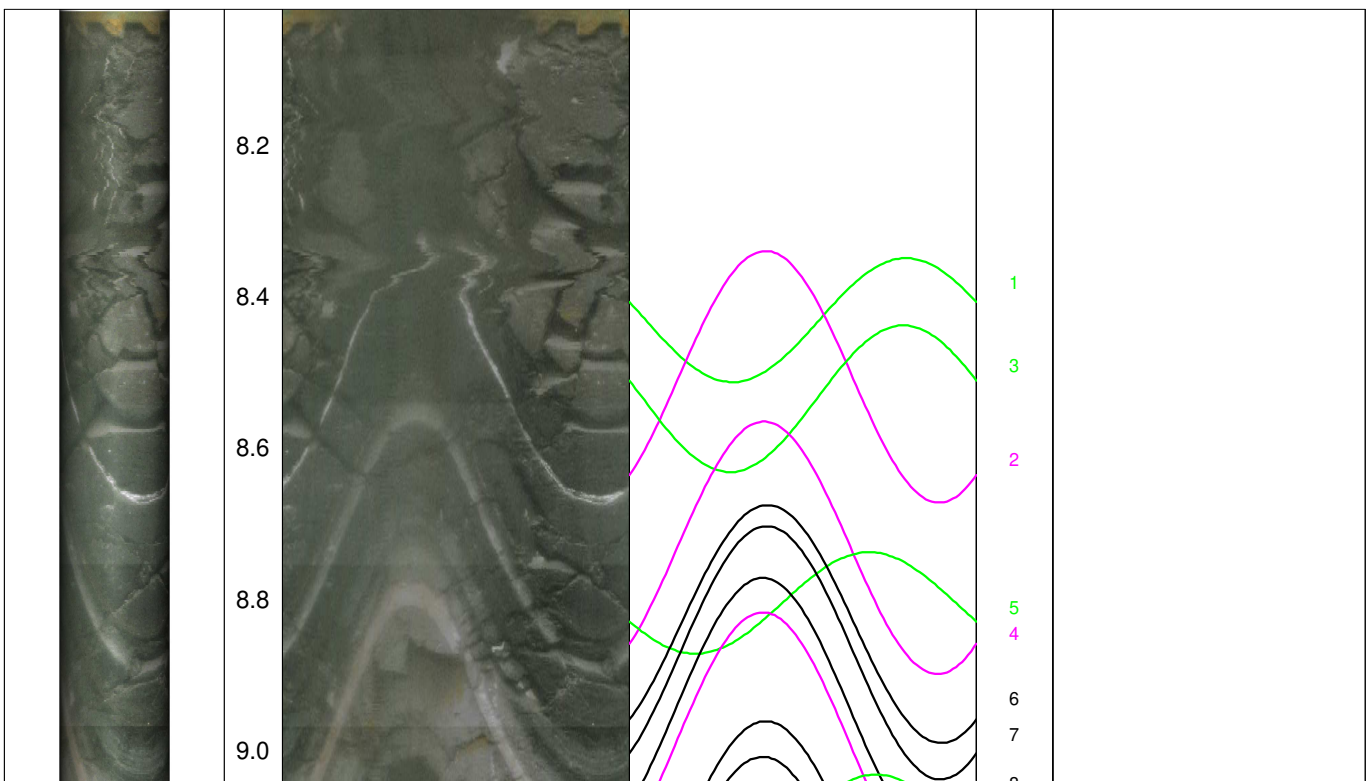
Messprogramm		Erkundungsobjekt	
ETIBS® - Optischer Bohrlochscanner		Rhein-Main-Link, PFA HE1	
Auftraggeber:	Bohr- ArGe 3-5	Teufenmaßstab 1:10	Koordinaten
Bohrung:	P05-Kor-BK-0124		
Ort:	Korbach	Messbezugspunkt:	GOK
Auftragsnummer:	e-3679	Rechtswert:	
		Hochwert:	
		Höhe ü. NN:	

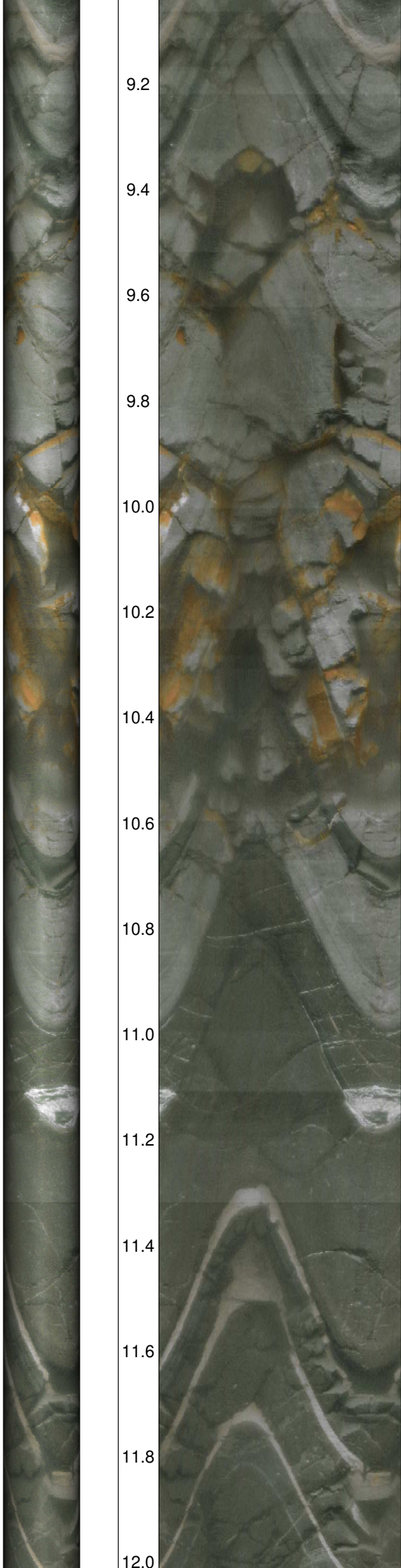
Messdatum:	10.11.2025	Bohrlochdurchmesser:	146 mm
Bohrteufe:	25.00 m (lt. BM)	Richtung der Bohrung:	vertikal
Messintervall:	8.02 m - 24.50 m (16.48 m)	Quelldatei:	Kor0124.blk
Verrohrung bis:	8.05 m	Messingenieur:	Hr. Newrzella
Wasserstand:	3.90 m (lt. BM)	Bearbeiter:	Hr. Barsuhn

Bemerkungen:

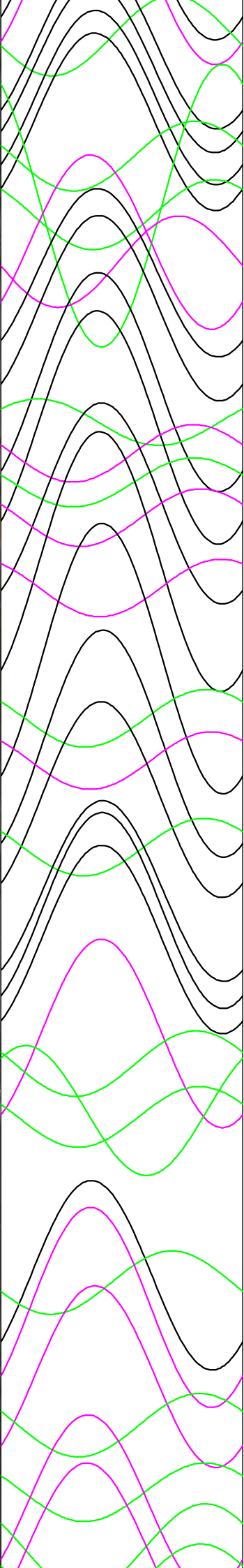
Trennflächen : schwarz - Schichtung / Schieferung
 blau - Schrägschichtung
 magenta - Klüfte
 grün - Klüfte nur z. T. erkennbar

Pseudokern 	[m]	Bohrlochabwicklung					Trennflächenabwicklung					Nr.	Bemerkung
		N	O	S	W	N	N	O	S	W	N		





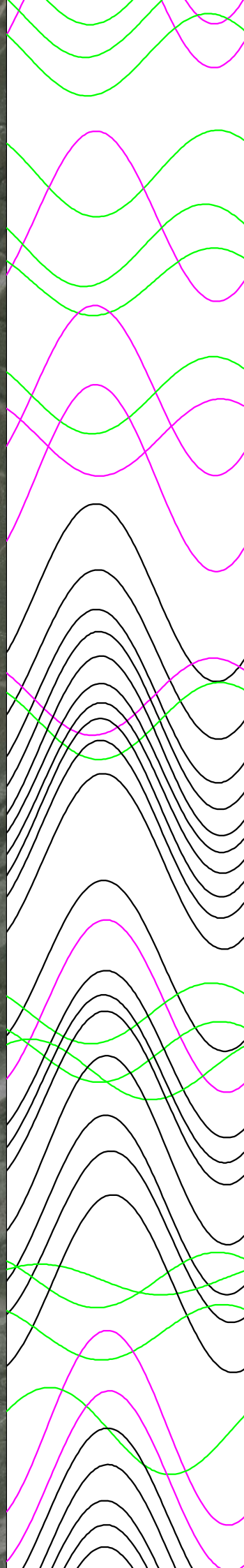
9.2
9.4
9.6
9.8
10.0
10.2
10.4
10.6
10.8
11.0
11.2
11.4
11.6
11.8
12.0



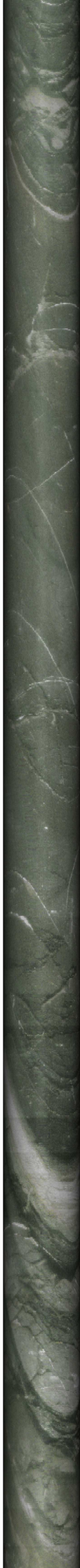
8
9
10
16
11
12
15
13
14
17
19
18
20
21
23
25
22
26
28
24
30
27
29
32
34
31
36
33
35
37
38
39
41
42
43
40
45
44
46
48
47
49
51
50
53



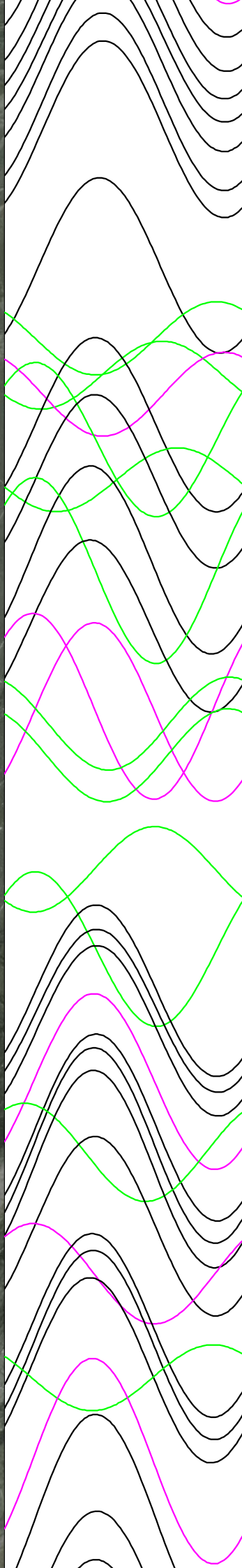
12.2
12.4
12.6
12.8
13.0
13.2
13.4
13.6
13.8
14.0
14.2
14.4
14.6
14.8



54
52
55
57
58
56
60
61
59
62
63
66
68
64
65
67
69
70
71
72
73
74
77
78
75
80
76
79
81
82
83
87
86
84
89
85
88
91
90
92



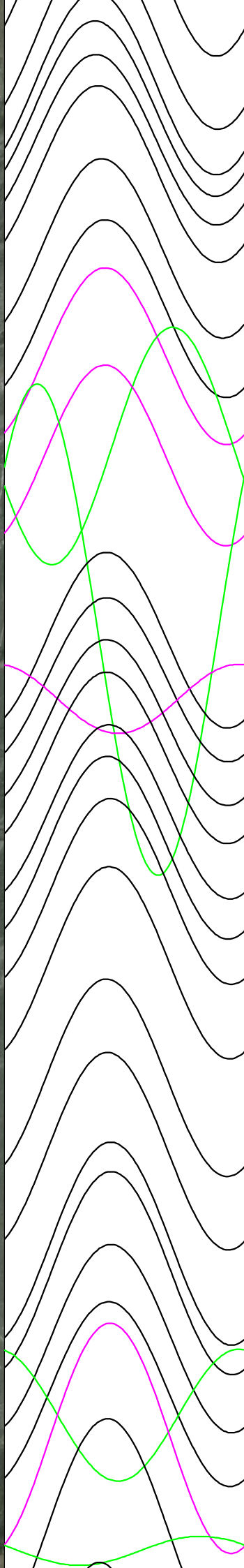
15.0
15.2
15.4
15.6
15.8
16.0
16.2
16.4
16.6
16.8
17.0
17.2
17.4
17.6
17.8



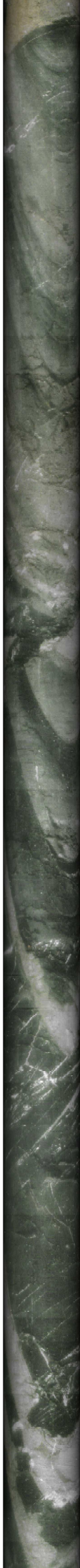
93
94
95
96
97
98
99
101
100
103
105
102
104
106
109
107
108
111
110
113
114
112
116
115
117
118
119
123
120
121
122
126
124
125
130
127
128
129
131



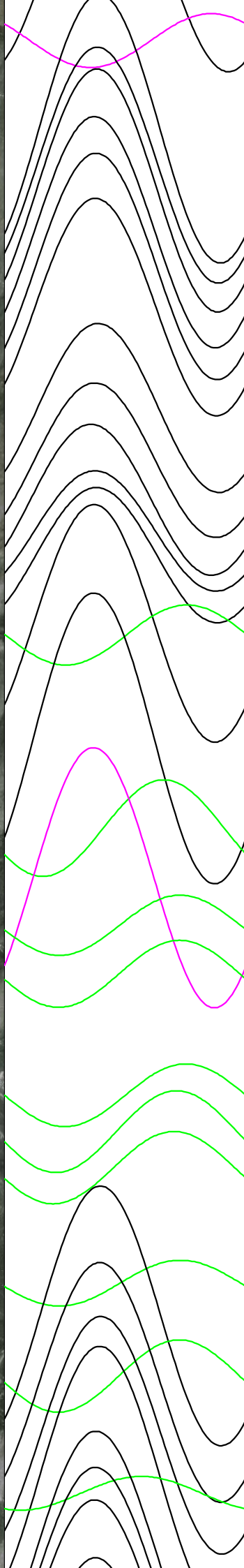
18.0
18.2
18.4
18.6
18.8
19.0
19.2
19.4
19.6
19.8
20.0
20.2
20.4
20.6
20.8



132
133
134
135
136
137
138
139
140
143
141
142
146
144
145
147
148
149
150
151
152
153
154
155
159
156
157
158
160
162



21.0
21.2
21.4
21.6
21.8
22.0
22.2
22.4
22.6
22.8
23.0
23.2
23.4
23.6
23.8



163
161
164
165
166
167
168
169
170
171
172
173
174
176
175
177
178
180
179
181
182
183
184
185
187
186
188
191
189
190

