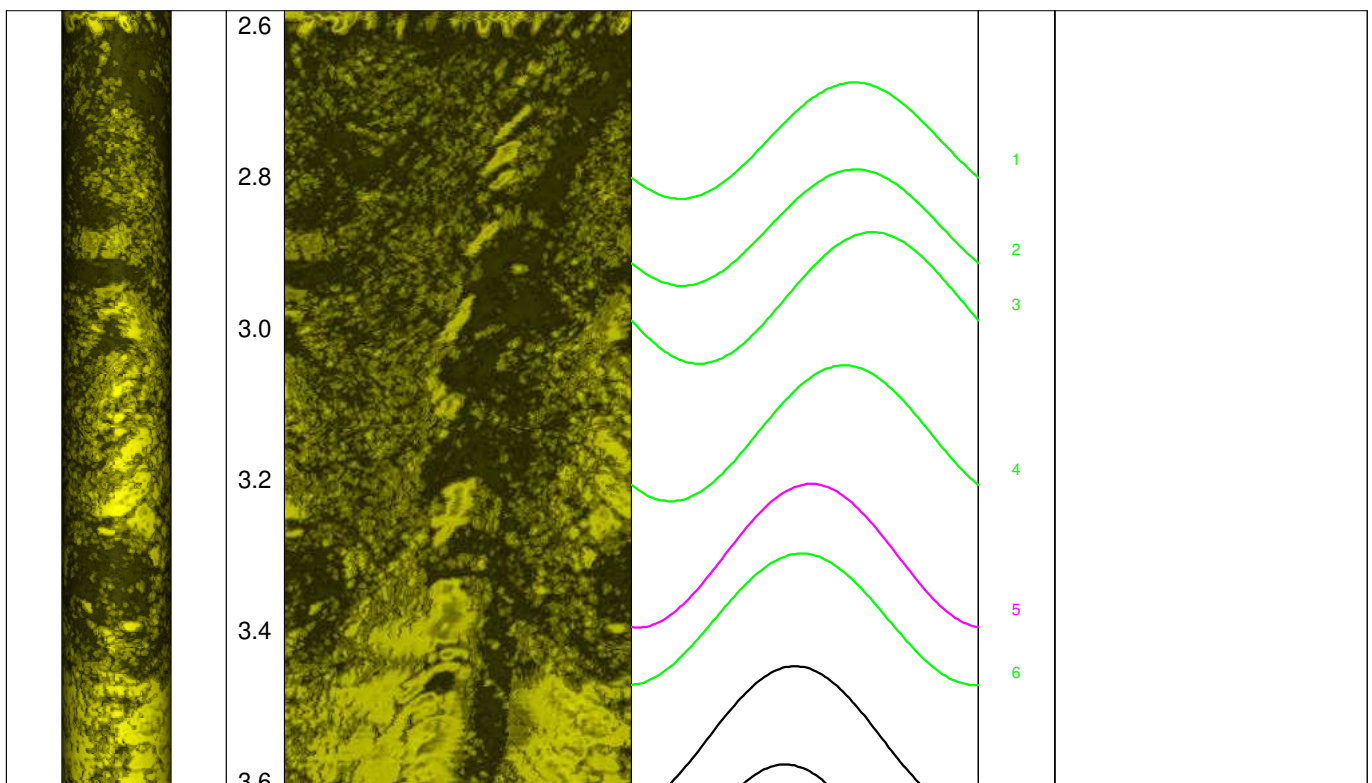




Messprogramm		Erkundungsobjekt	
ABF Akustisches Bohrlochfernsehen		Rhein-Main-Link, PFA HE1	
Auftraggeber: Bohr- ArGe 3-5 Bohrung: P05-Die-BK-0104 Ort: Diemelsee Auftragsnummer: e-3679		Teufenmaßstab 1:10 Messbezugspunkt: GOK	Koordinaten Rechtswert: Hochwert: Höhe ü. NN:
Messdatum:	05.05.2025	Bohrlochdurchmesser:	146 mm
Bohrteufe:	25.00 m (lt. BM)	Richtung der Bohrung:	vertikal
Messintervall:	2.58 m - 24.88 m (22.30 m)	Quelldatei:	Die0104.log
Verrohrung bis:	2.60 m	Messingenieur:	Hr. Newrzella
Wasserstand:	2.00 m	Bearbeiter:	Hr. Dr. Monsees

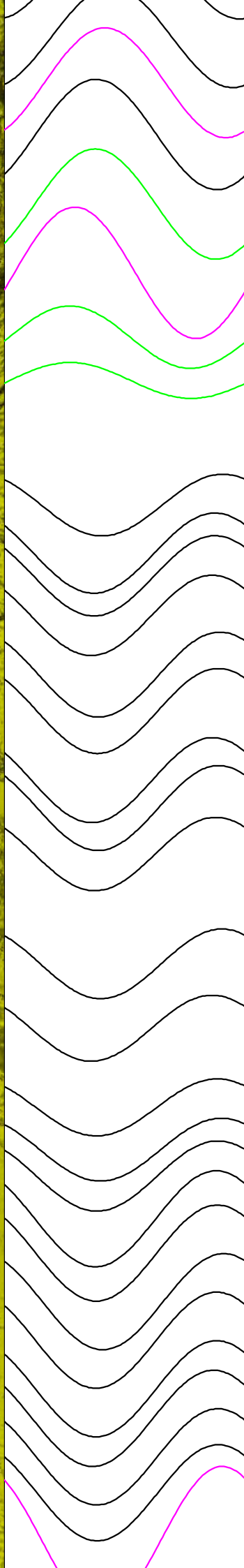
Bemerkungen:	Mindestens vier Schichtungs-/Schieferungssets, die sich im akustischen Log hinsichtlich ihres genetischen Ursprungs nicht klar differenzieren lassen.
Trennflächen :	schwarz - Schichtung / Schieferung magenta - Klüfte grün - Klüfte nur z. T. erkennbar

Pseudokern 	[m]	Bohrlochabwicklung					Trennflächenabwicklung					Nr.	Bemerkung
		N	O	S	W	N	N	O	S	W	N		

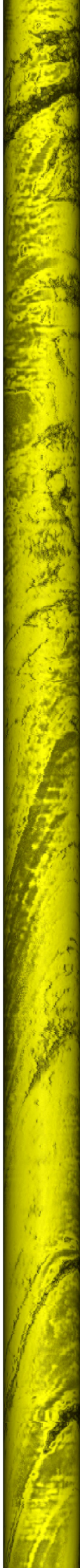




3.0
3.8
4.0
4.2
4.4
4.6
4.8
5.0
5.2
5.4
5.6
5.8
6.0
6.2
6.4



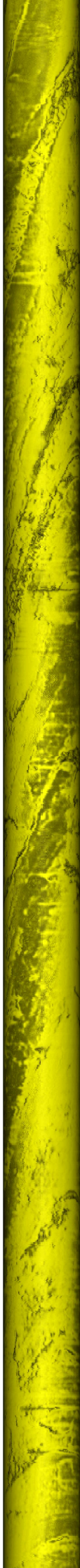
7
8
9
10
11
12
13
14
15
16
17
18
19
20
21
22
23
24
25
26
27
28
29
30
31
32
33
34
35
36
37



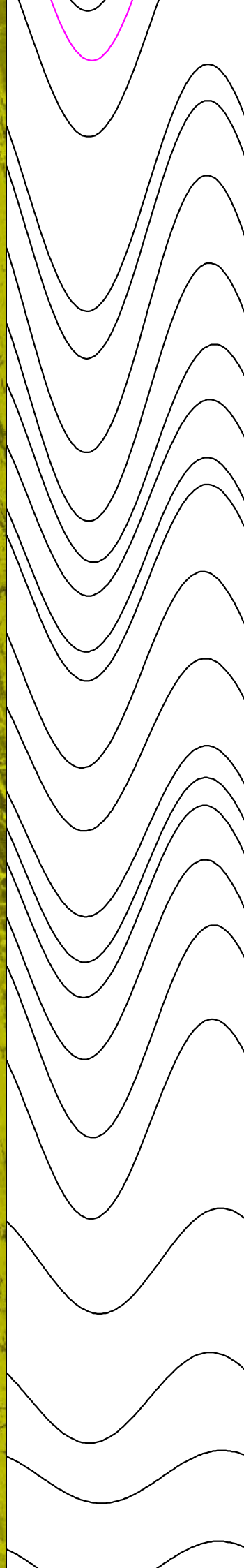
6.6
6.8
7.0
7.2
7.4
7.6
7.8
8.0
8.2
8.4
8.6
8.8
9.0
9.2
9.4



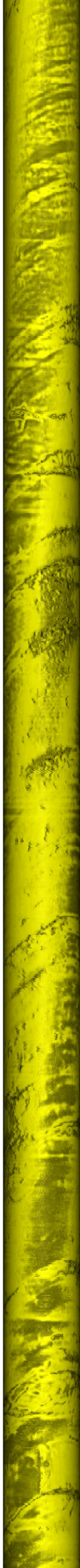
38
39
40
41
42
43
44
45
46
47
48
49
50
51
52
53
54
55
56
57
58



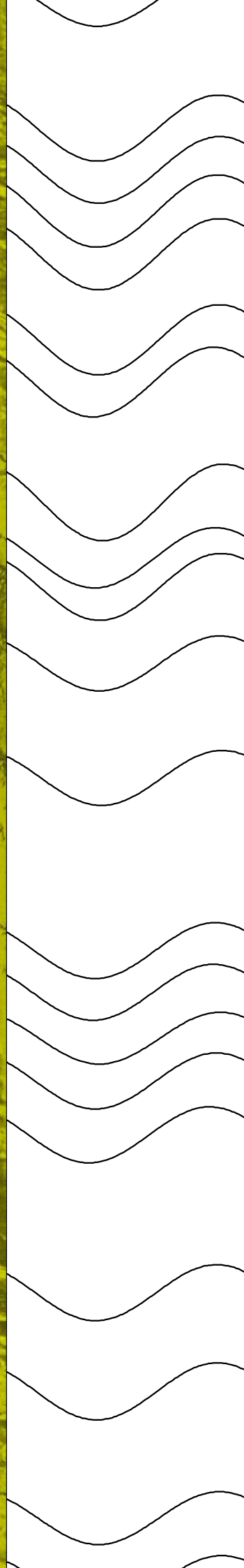
9.6
9.8
10.0
10.2
10.4
10.6
10.8
11.0
11.2
11.4
11.6
11.8
12.0
12.2
12.4



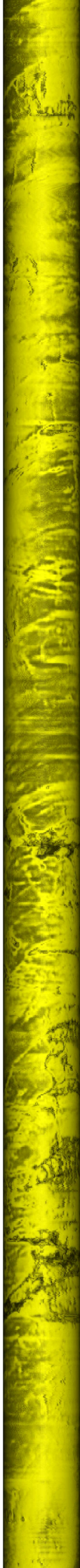
59
60
61
62
63
64
65
66
67
68
69
70
71
72
73
74
75
76
77
78



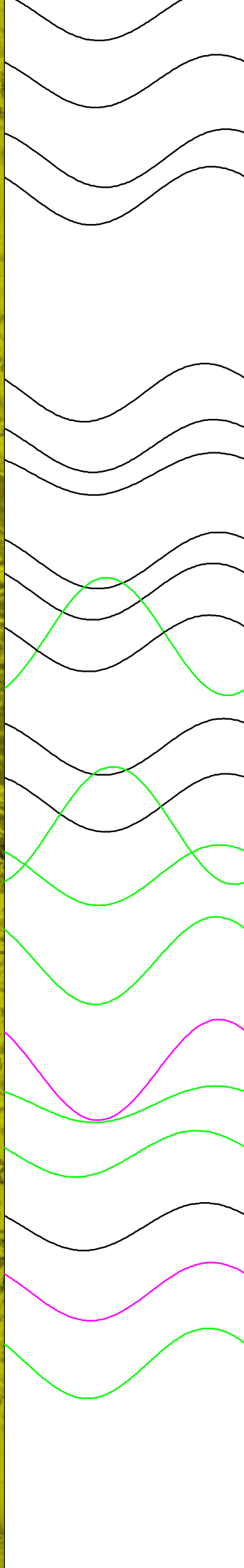
12.6
12.8
13.0
13.2
13.4
13.6
13.8
14.0
14.2
14.4
14.6
14.8
15.0
15.2
15.4



79
80
81
82
83
84
85
86
87
88
89
90
91
92
93
94
95
96
97
98



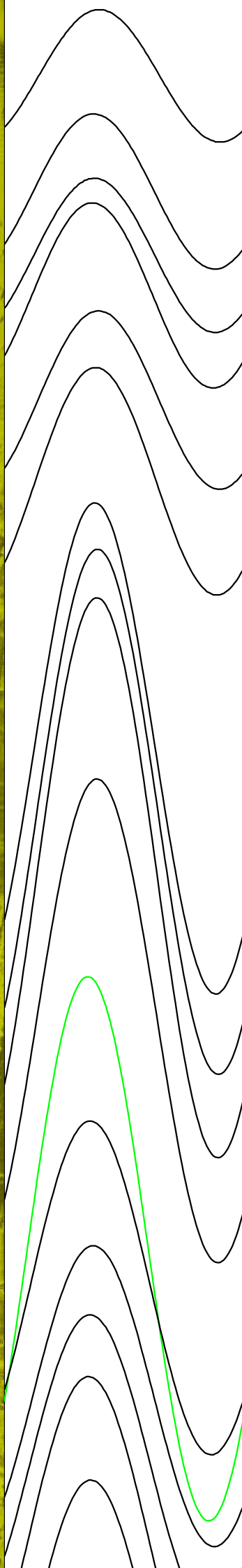
15.6
15.8
16.0
16.2
16.4
16.6
16.8
17.0
17.2
17.4
17.6
17.8
18.0
18.2
18.4



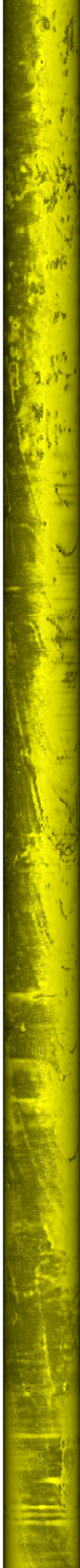
99
100
101
102
103
104
105
106
108
107
109
110
112
111
113
114
115
116
117
118
119



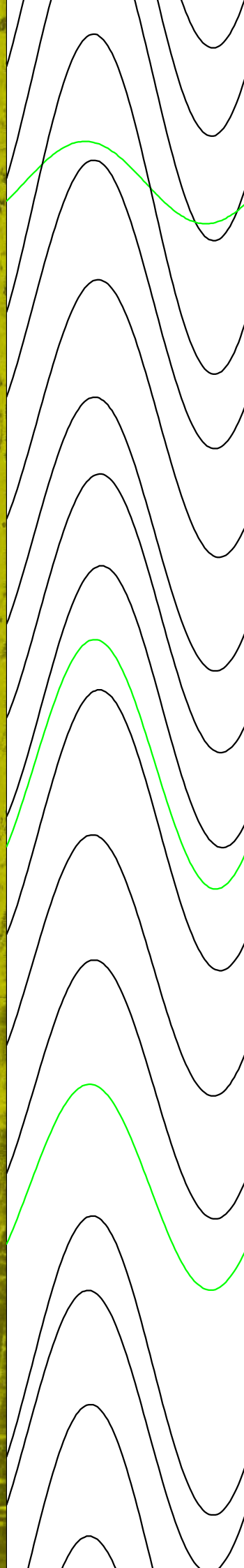
18.6
18.8
19.0
19.2
19.4
19.6
19.8
20.0
20.2
20.4
20.6
20.8
21.0
21.2
21.4



120
121
122
123
124
125
126
127
128
129
131
130
132
133



21.6
21.8
22.0
22.2
22.4
22.6
22.8
23.0
23.2
23.4
23.6
23.8
24.0
24.2
24.4



134
135
136
137
138
139
140
141
142
143
144
145
146
147
148
149

