



Messprogramm
ETIBS® - Optischer Bohrlochscanner
ABF - Akustisches Bohrlochfernsehen

Erkundungsobjekt
Rhein-Main-Link, PFA HE1

Auftraggeber: Bohr- ArGe 3-5
Bohrung: P05-Bar-BK-0094
Ort: Bad Arolsen
Auftragsnummer: e-3679

Teufenmaßstab
1:10

Koordinaten


Rechtswert:
Hochwert:
Höhe ü. NN:

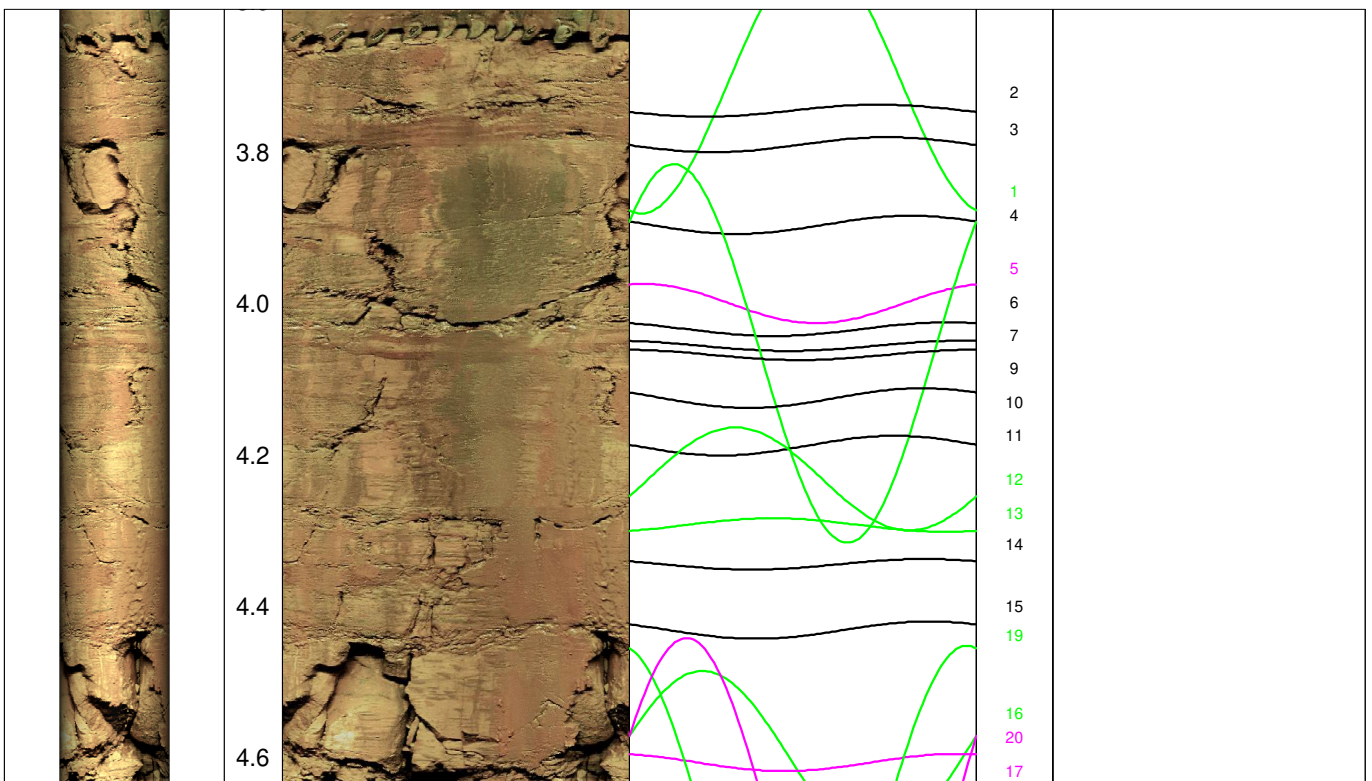
Messbezugspunkt: GOK

Messdatum:	28.01.2025	Bohrlochdurchmesser:	146 mm
Bohrteufe:	15.00 m (lt. BM)	Richtung der Bohrung:	vertikal
Messintervall:	3.61 m - 14.69 m (11.08 m)	Quelldatei:	Bar0094.blk / Bar0094.log
Verrohrung bis:	3.64 m	Messingenieur:	Hr. Newrzella
Wasserstand:	12.70 m	Bearbeiter:	Hr. Barsuhn

Bemerkungen: Messintervall ETIBS: 3.61 m - 12.82 m (9.21 m)
Messintervall ABF: 12.82 m - 14.69 m (1.87 m)

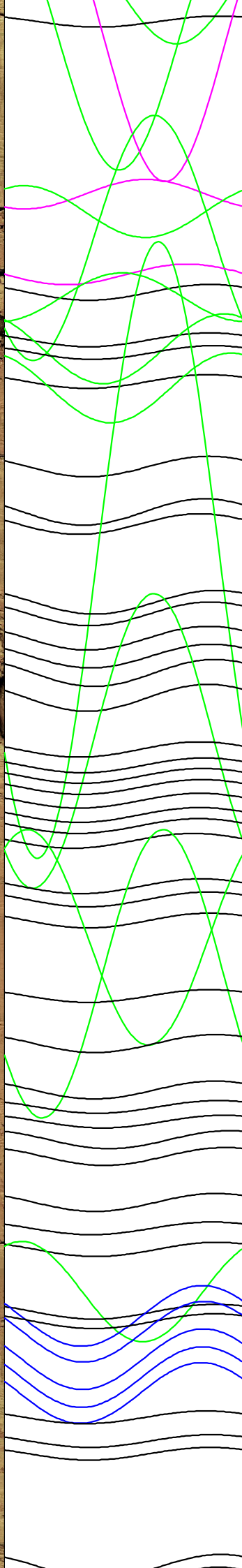
Trennflächen : schwarz - Schichtung / Schieferung
blau - Schrägschichtung
magenta - Klüfte
grün - Klüfte nur z. T. erkennbar

Pseudokern 	[m]	Bohrlochabwicklung					Trennflächenabwicklung					Nr.	Bemerkung
		N	O	S	W	N	N	O	S	W	N		





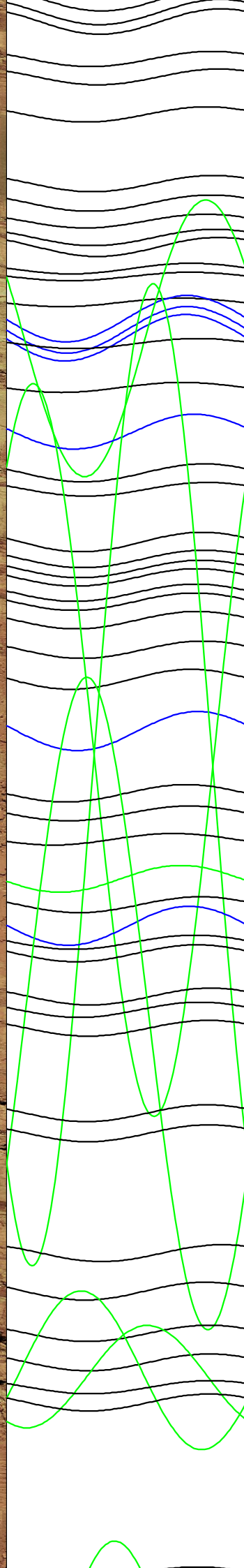
4.8
5.0
5.2
5.4
5.6
5.8
6.0
6.2
6.4
6.6
6.8
7.0
7.2
7.4
7.6



18
22
21
24
25
28
26
23
27
29
31
30
32
33
34
36
37
38
39
40
41
43
35
44
45
46
47
42
48
54
49
50
51
52
53
56
57
55
58
59
60
61
62
63
64
65
66
67
69
74
75
76
77
78



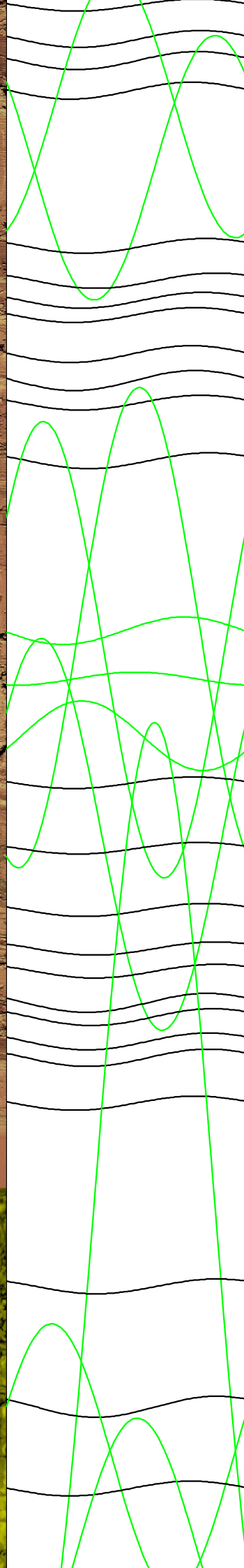
7.0
7.8
8.0
8.2
8.4
8.6
8.8
9.0
9.2
9.4
9.6
9.8
10.0
10.2
10.4



79
80
81
82
83
84
85
86
87
88
94
89
90
95
96
110
98
99
100
101
102
103
104
105
106
107
108
112
113
114
115
116
118
119
120
122
123
124
125
111
121
126
127
128
129
132
133
130
131
134



10.6
10.8
11.0
11.2
11.4
11.6
11.8
12.0
12.2
12.4
12.6
12.8
13.0
13.2
13.4



135
136
139
137
138
140
141
142
143
144
145
146
147
150
149
151
154
152
153
155
148
156
157
158
159
160
161
162
163
165
166
167
168
164

Wasserspiegel

