



Messprogramm
ETIBS® - Optischer Bohrlochscanner
ABF - Akustisches Bohrlochfernsehen

Erkundungsobjekt
Rhein-Main-Link, PFA HE1

Auftraggeber: Bohr- ArGe 3-5
Bohrung: P05-Vol-BK-0008
Ort: Volkmarsen
Auftragsnummer: e-3679

Teufenmaßstab
1:10

Koordinaten


Rechtswert:
Hochwert:
Höhe ü. NN:

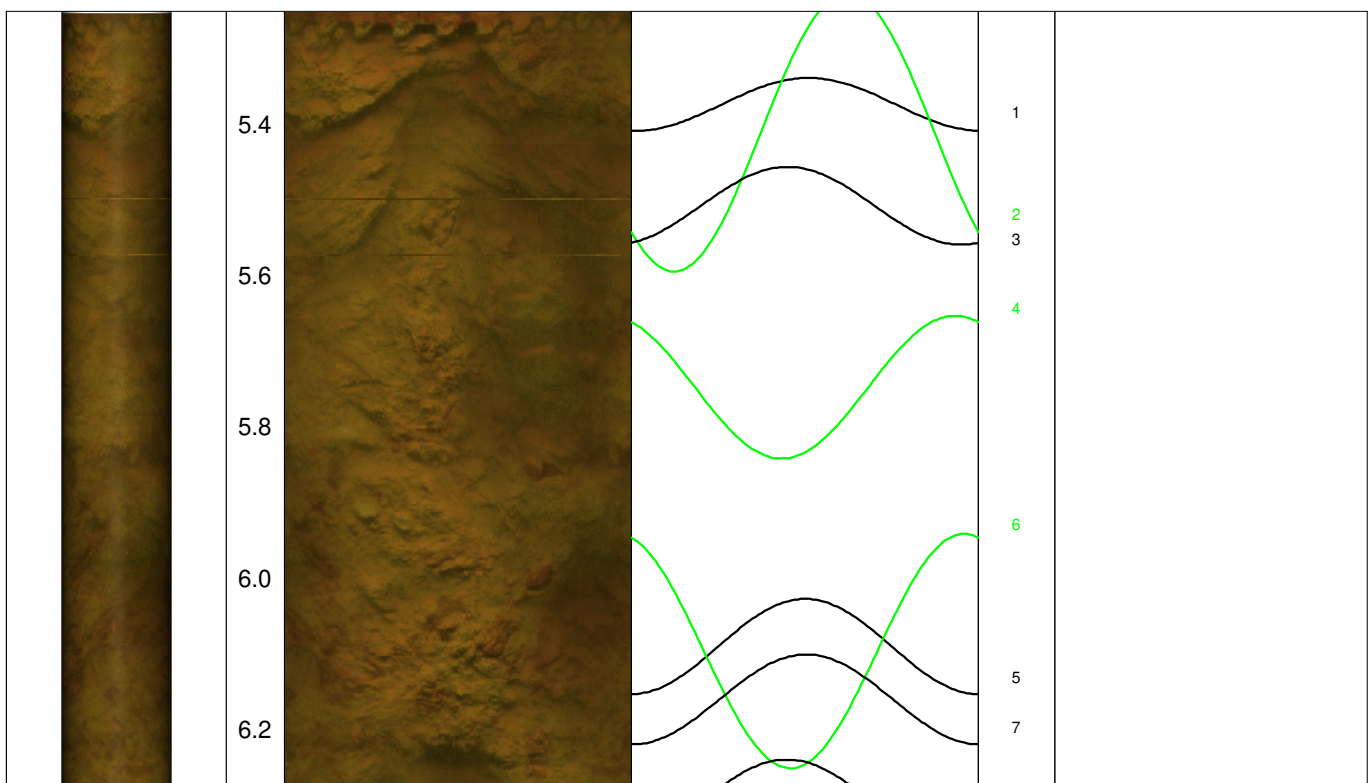
Messbezugspunkt: GOK

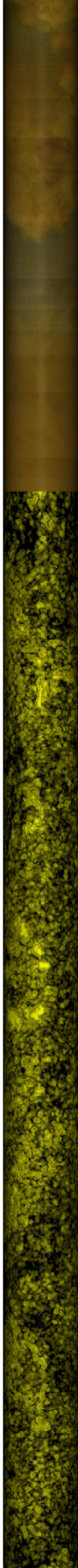
Messdatum:	22.01.2025	Bohrlochdurchmesser:	146 mm
Bohrteufe:	15.00 m (lt. BM)	Richtung der Bohrung:	vertikal
Messintervall:	5.25 m - 14.35 m (9.10 m)	Quelldatei:	Vol-0008.blk / Vol-0008.log
Verrohrung bis:	5.27 m	Messingenieur:	Hr. Newrzella
Wasserstand:	0.95 m (lt. BM)	Bearbeiter:	Fr. Sagmajster

Bemerkungen: Messintervall ETIBS: 5.25 m - 7.20 m (1.95 m)
Messintervall ABF: 7.20 m - 14.35 m (7.15 m)

Trennflächen : schwarz - Schichtung / Schieferung
blau - Schrägschichtung
magenta - Klüfte
grün - Klüfte nur z. T. erkennbar

Pseudokern		Bohrlochabwicklung	Trennflächenabwicklung	Nr.	Bemerkung
	[m]	N O S W N	N O S W N		





6.4

6.6

6.8

7.0

7.2

7.4

7.6

7.8

8.0

8.2

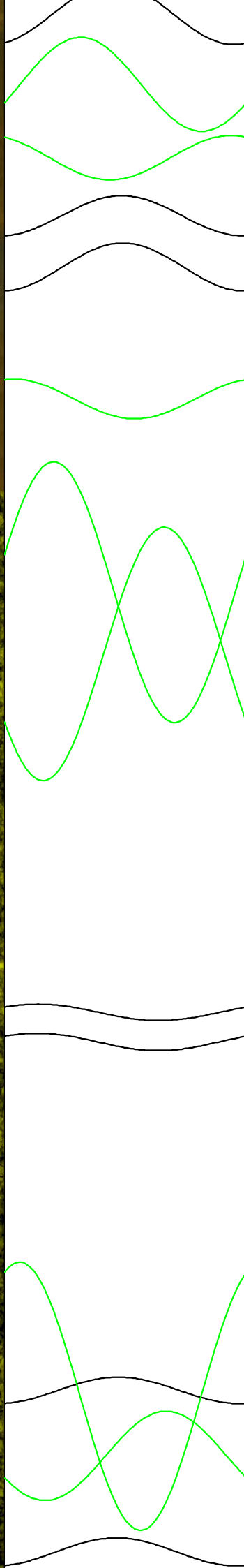
8.4

8.6

8.8

9.0

9.2



8

9

10

11

12

13

14

15

16

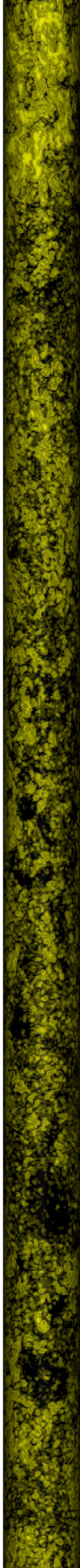
17

19

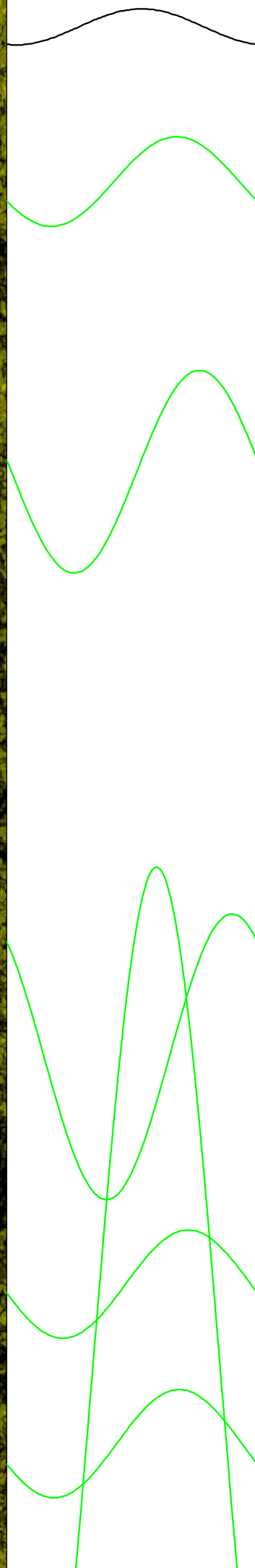
18

20

21



9.4
9.6
9.8
10.0
10.2
10.4
10.6
10.8
11.0
11.2
11.4
11.6
11.8
12.0
12.2



22
23
24
25
26
28

