



Geotechnisches Ingenieurbüro
Prof. Fecker und Partner GmbH

Messprogramm
ETIBS® - Optischer Bohrlochscanner
ABF - Akustisches Bohrlochfernsehen

Erkundungsobjekt
Rhein-Main-Link, PFA HE1

Auftraggeber: Bohr- ArGe 3-5
Bohrung: P05-Lif-BK-0049
Ort: Lichtenfels
Auftragsnummer: e-3679

Teufenmaßstab
1:10

Koordinaten


Rechtswert:
Hochwert:
Höhe ü. NN:

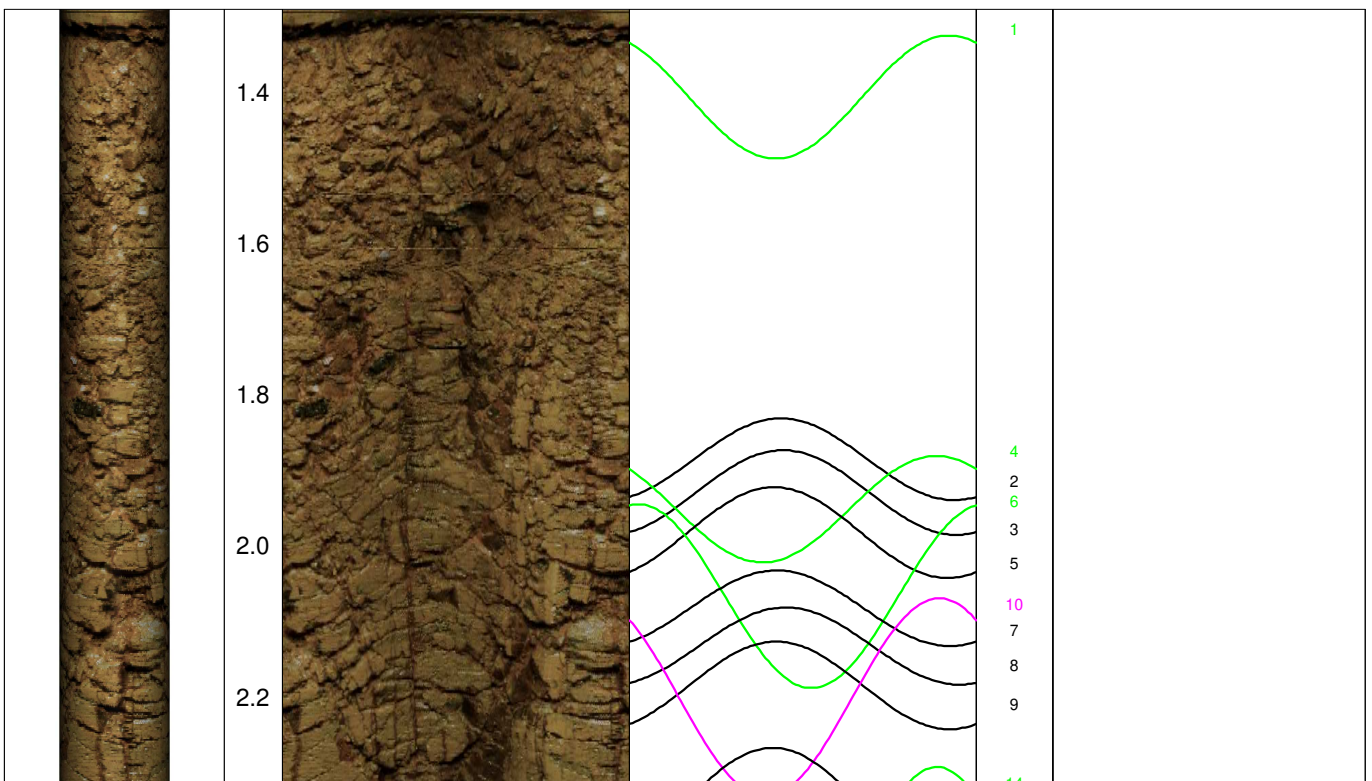
Messbezugspunkt: GOK

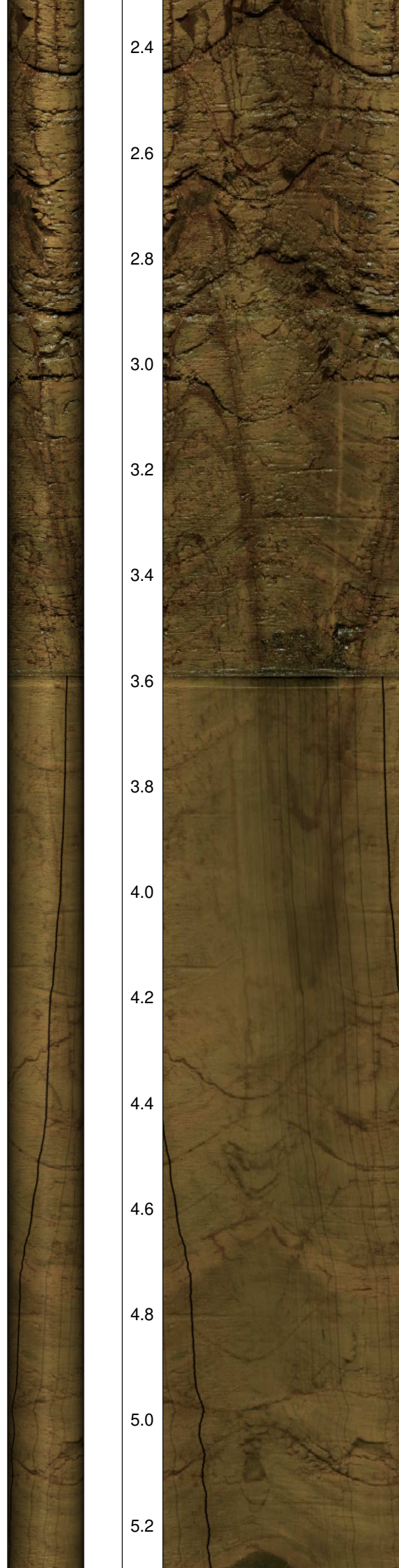
Messdatum:	27.02.2025	Bohrlochdurchmesser:	146 mm
Bohrteufe:	25.00 m (lt. BM)	Richtung der Bohrung:	vertikal
Messintervall:	1.29 m - 24.52 m (23.23 m)	Quelldatei:	Lif0049.blk / Lif0049.log
Verrohrung bis:	1.31 m	Messingenieur:	Hr. Newrzella
Wasserstand:	3.59 m	Bearbeiter:	Fr. Sagmajster

Bemerkungen: Messintervall ETIBS: 1.29 m - 20.55 m (19.26 m)
Messintervall ABF: 20.55 m - 24.52 m (3.97 m)

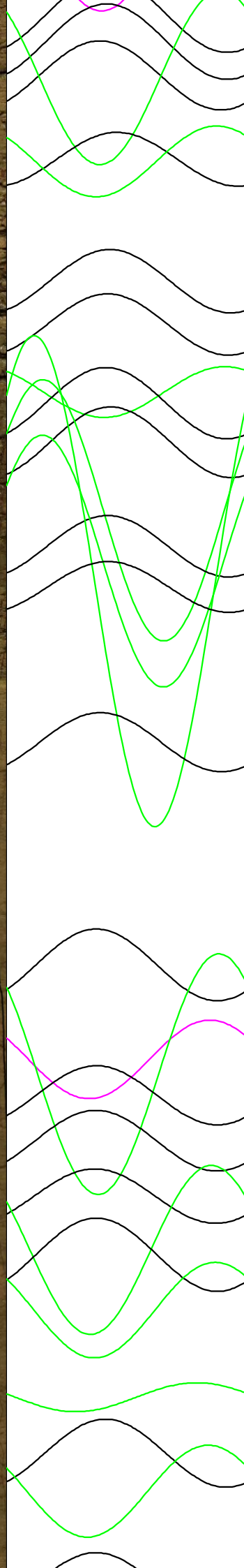
Trennflächen : schwarz - Schichtung / Schieferung
blau - Schrägschichtung
magenta - Klüfte
grün - Klüfte nur z. T. erkennbar

Pseudokern 	[m]	Bohrlochabwicklung					Trennflächenabwicklung					Nr.	Bemerkung
		N	O	S	W	N	N	O	S	W	N		





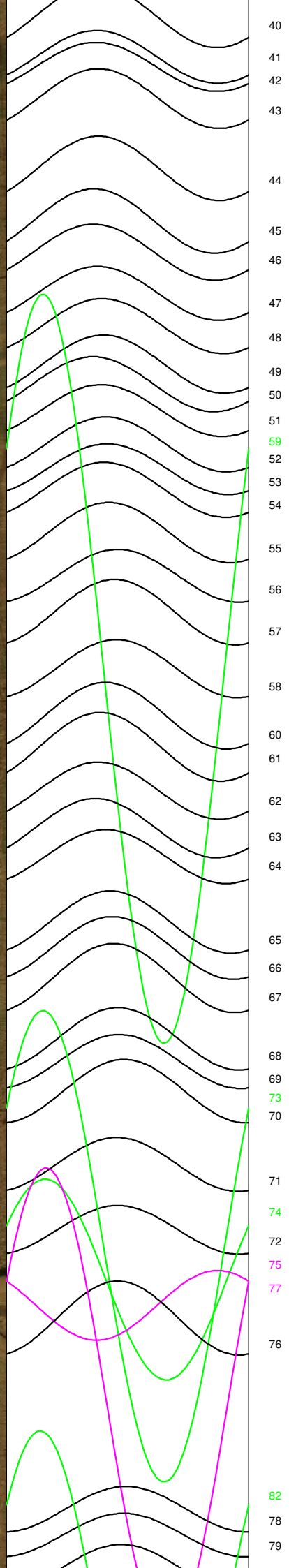
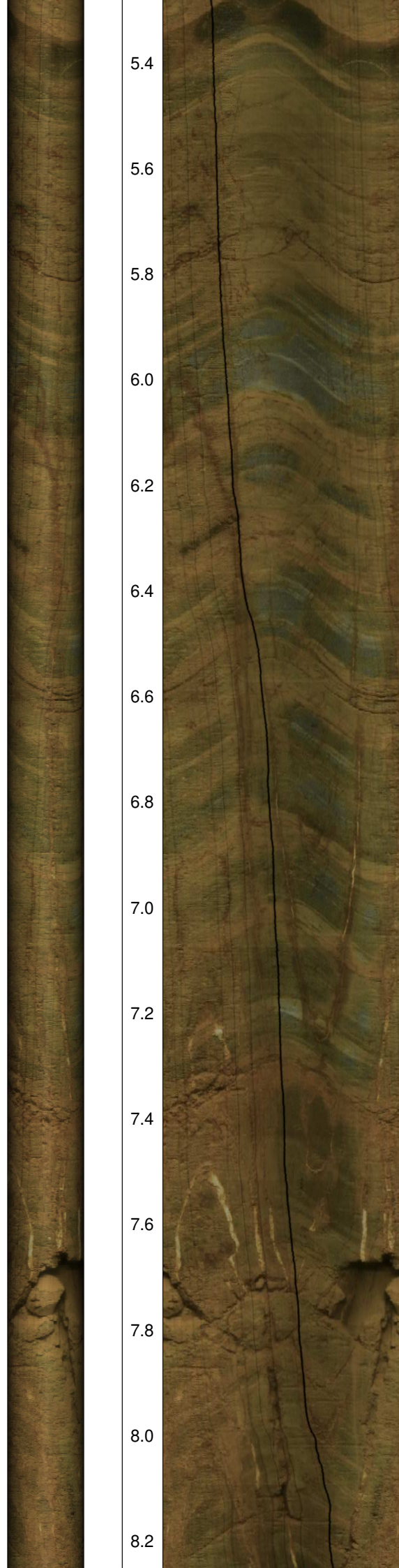
2.4
2.6
2.8
3.0
3.2
3.4
3.6
3.8
4.0
4.2
4.4
4.6
4.8
5.0
5.2



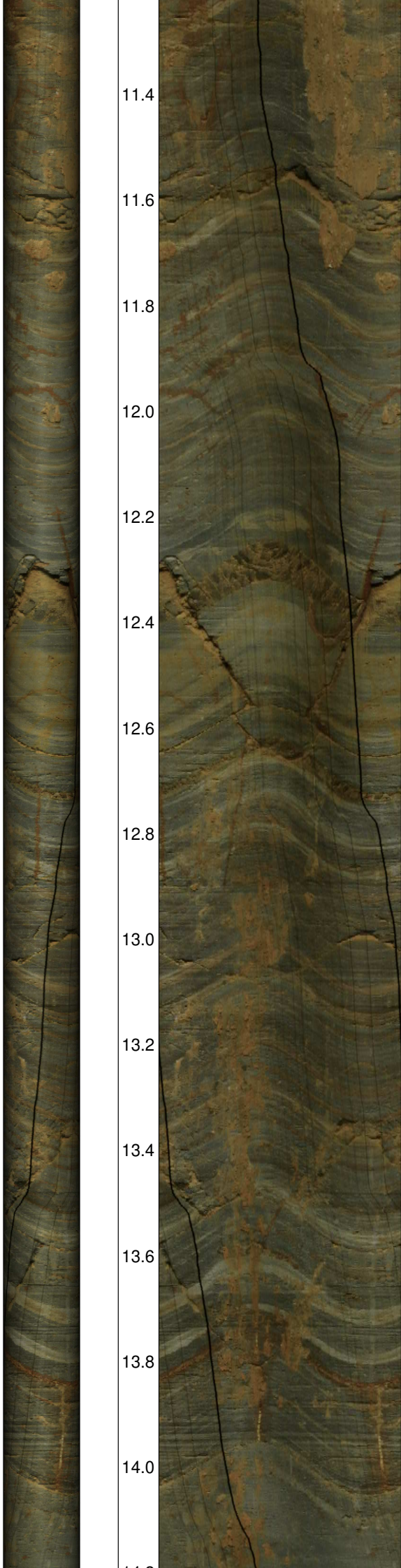
11
12
13
16
15
17
18
19
25
20
22
21
24
23
26
27
30
28
29
31
32
34
33
36
35
37
39
38

Wasserspiegel

5.4
5.6
5.8
6.0
6.2
6.4
6.6
6.8
7.0
7.2
7.4
7.6
7.8
8.0
8.2



40
41
42
43
44
45
46
47
48
49
50
51
59
52
53
54
55
56
57
58
60
61
62
63
64
65
66
67
68
69
73
70
71
74
72
75
77
76
78
82
78
79



11.4

11.6

11.8

12.0

12.2

12.4

12.6

12.8

13.0

13.2

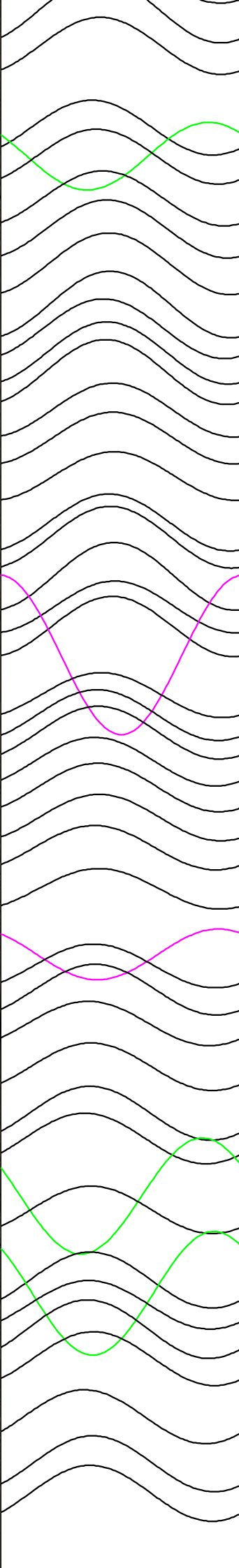
13.4

13.6

13.8

14.0

14.2



114

115

117

116

118

119

120

121

122

123

124

125

126

127

128

129

130

134

131

132

133

135

136

137

138

139

140

141

142

143

144

145

146

147

148

149

150

151

153

152

154

155

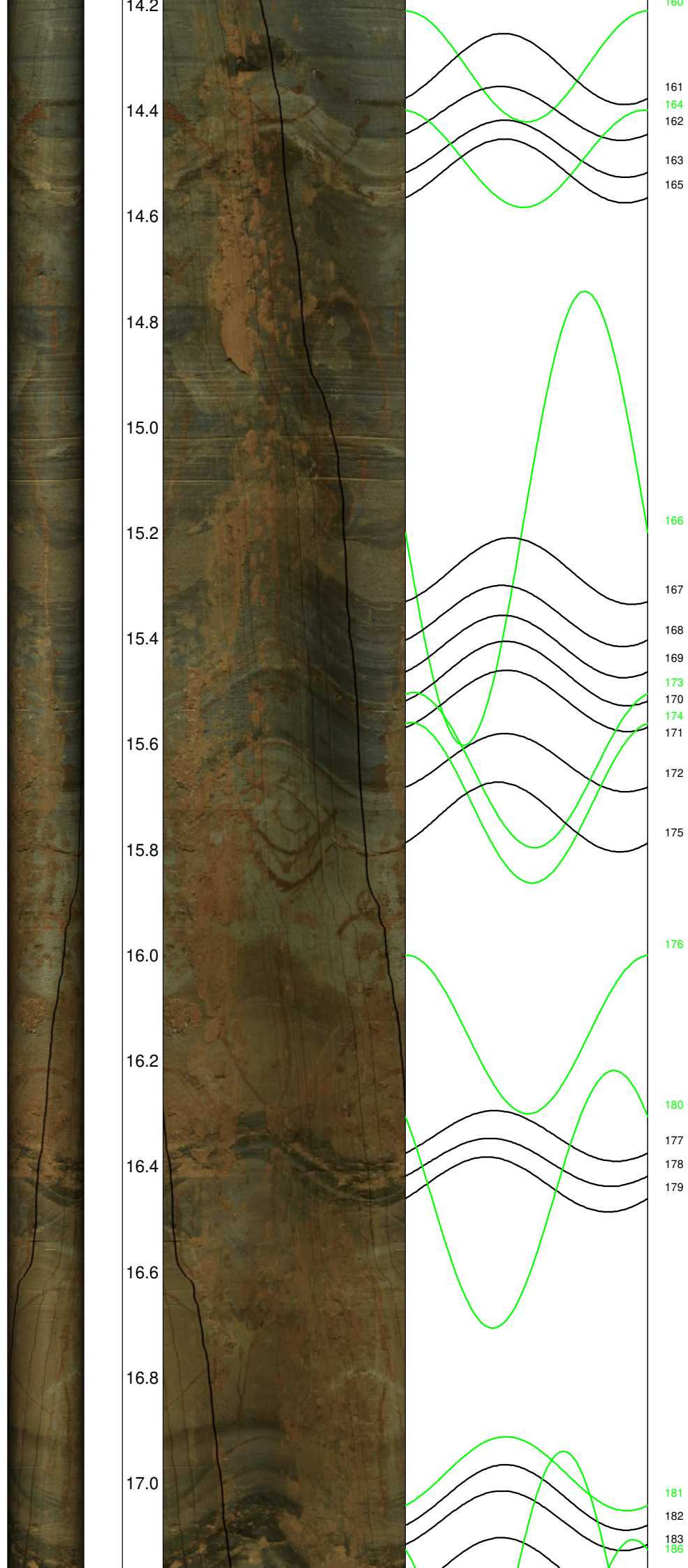
156

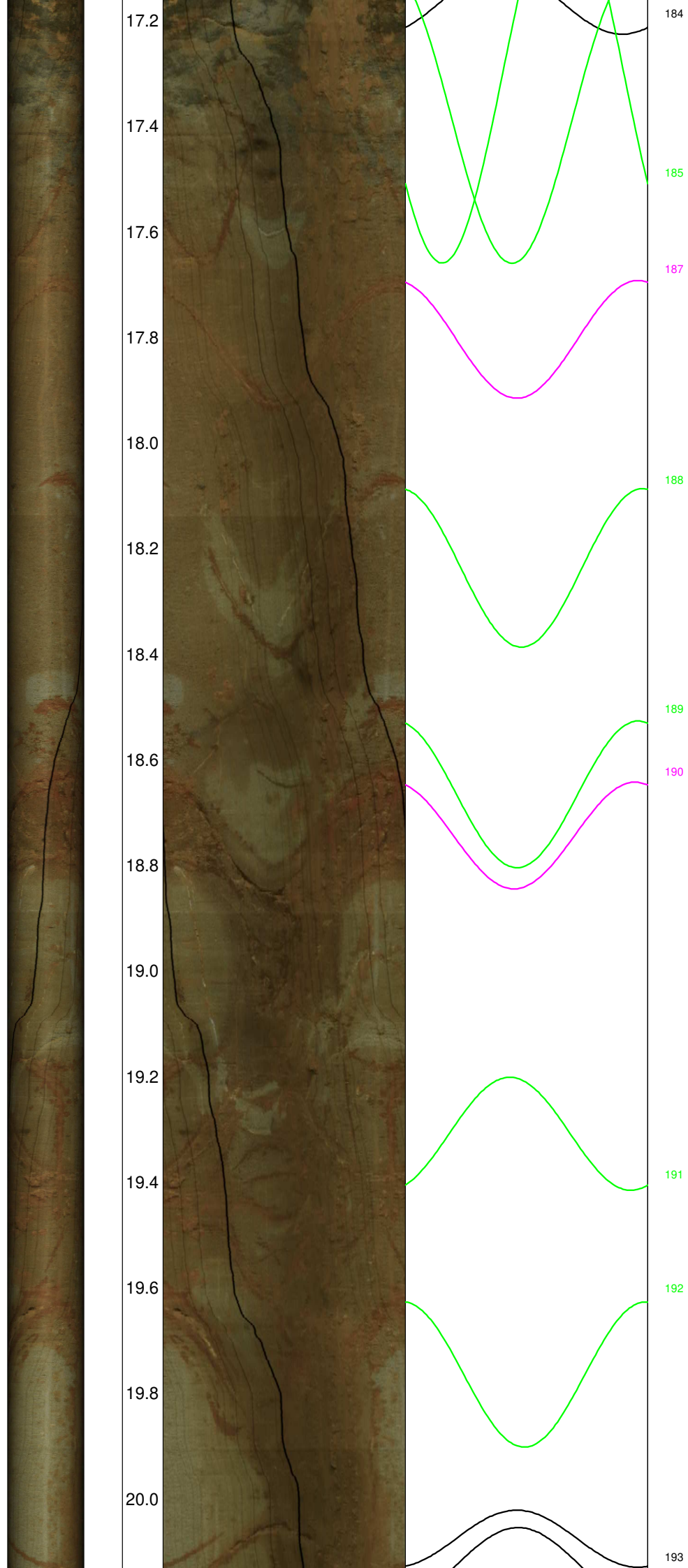
157

158

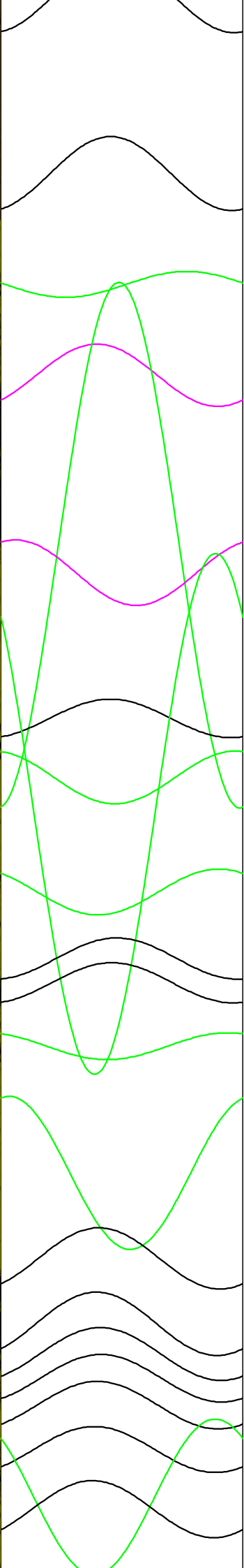
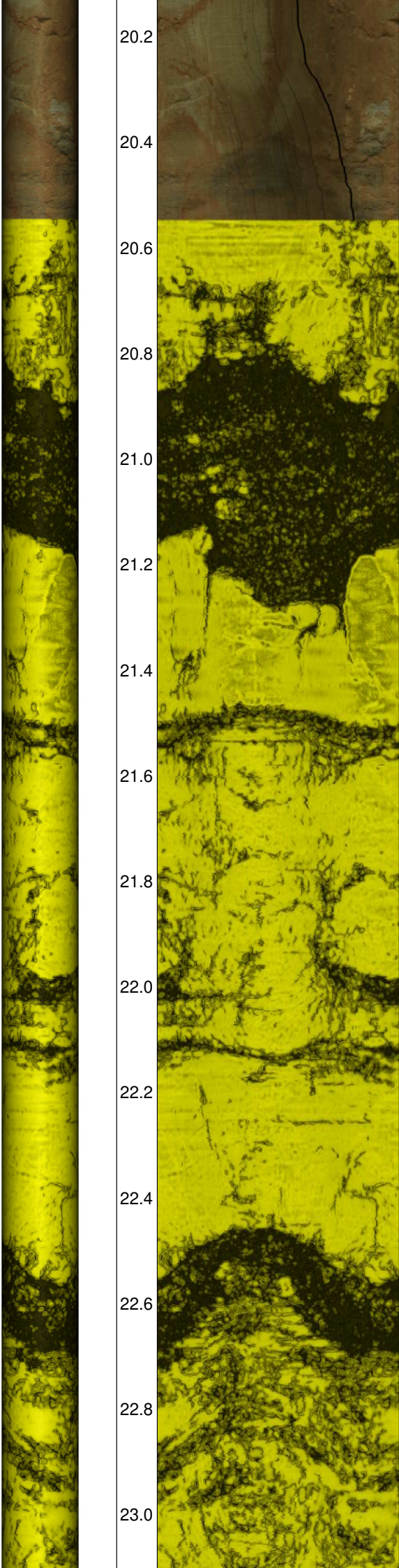
159

160





20.2
20.4
20.6
20.8
21.0
21.2
21.4
21.6
21.8
22.0
22.2
22.4
22.6
22.8
23.0



194
195
196
197
199
202
200
201
198
203
204
205
206
207
208
209
210
211
212
214
213
215

