

G | I | F



Geotechnisches Ingenieurbüro Prof. Fecker und Partner GmbH

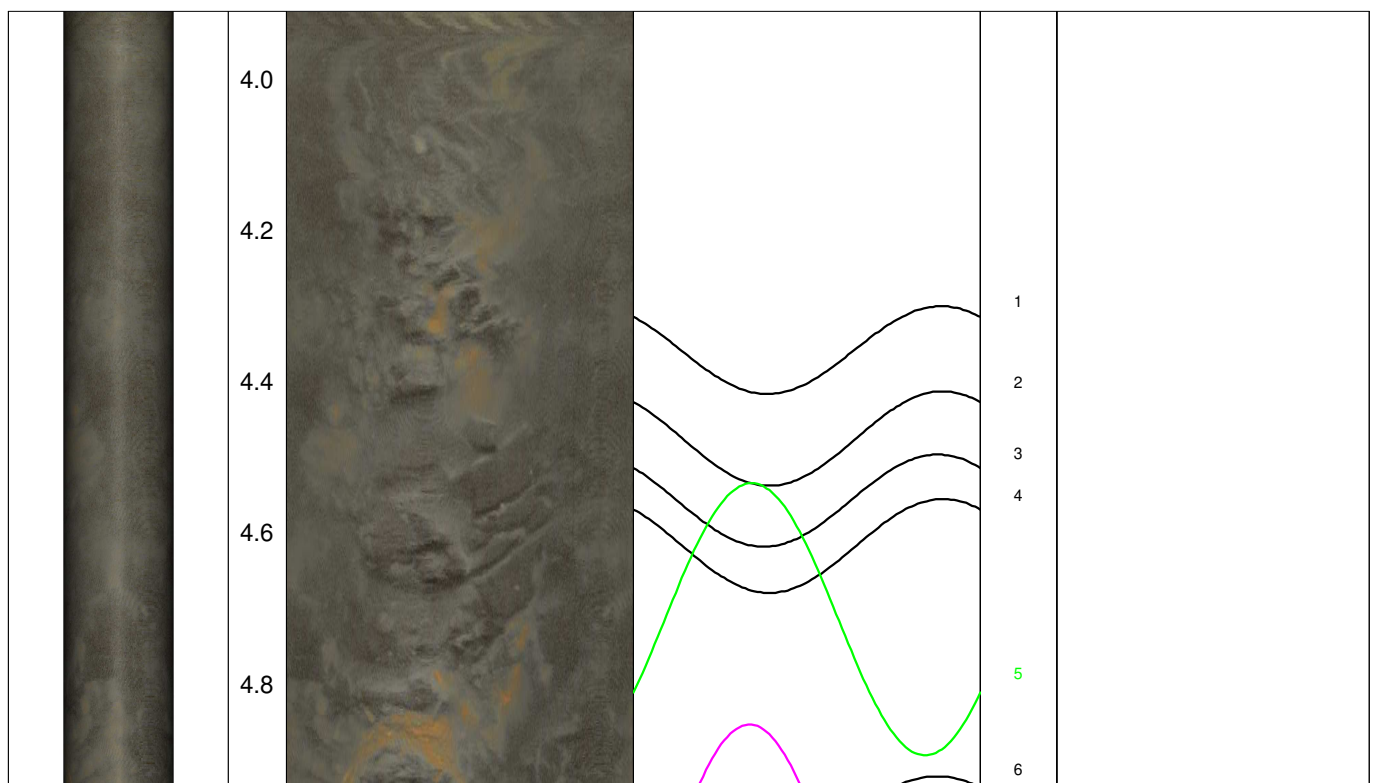
GIF GmbH
Am Reutgraben 9
D-76275 Ettlingen

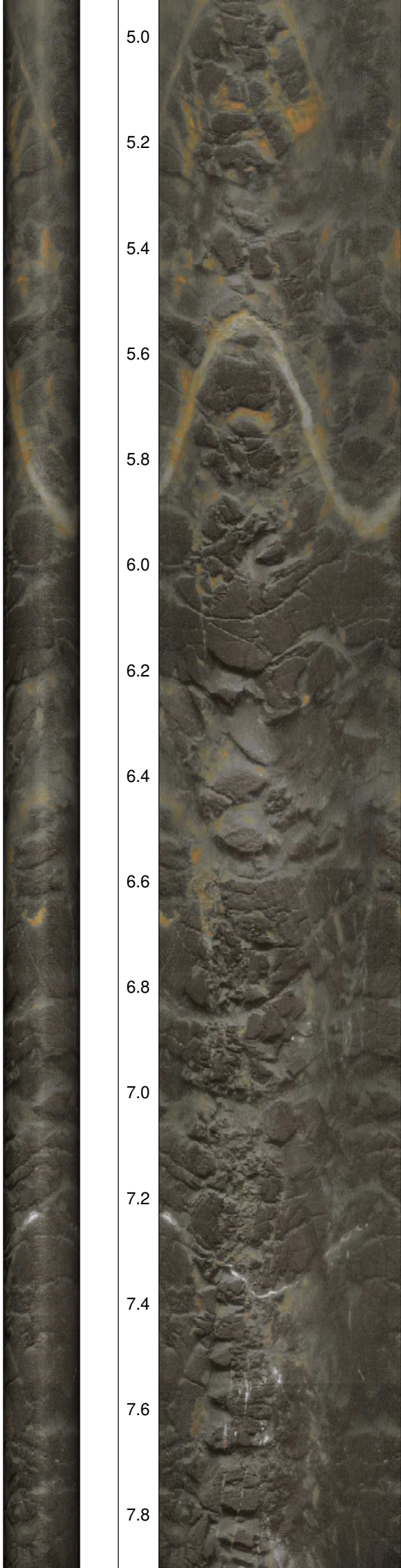
Tel.: 07243 / 59 83 7
Fax : 07243 / 59 83 97
E-mail: mail@gif-ettlingen.de

Messprogramm		Erkundungsobjekt	
ETIBS® - Optischer Bohrlochscanner		Rhein-Main-Link, PFA HE1	
Auftraggeber: Bohr- ArGe 3-5 Bohrung: P05-Kor-BK-0751 Ort: Korbach Auftragsnummer: e-3679		Teufenmaßstab 1:10	Koordinaten Rechtswert: Hochwert: Höhe ü. NN:
		Messbezugspunkt: GOK	
Messdatum:	14.10.2025	Bohrlochdurchmesser:	146 mm
Bohrteufe:	16.00 m (lt. BM)	Richtung der Bohrung:	vertikal
Messintervall:	3.91 m - 13.98 m (10.07 m)	Quelldatei:	Kor-0751.blk
Verrohrung bis:	3.94 m	Messingenieur:	Hr. Newrzella
Wasserstand:	3.52 m	Bearbeiter:	Hr. Ertelt

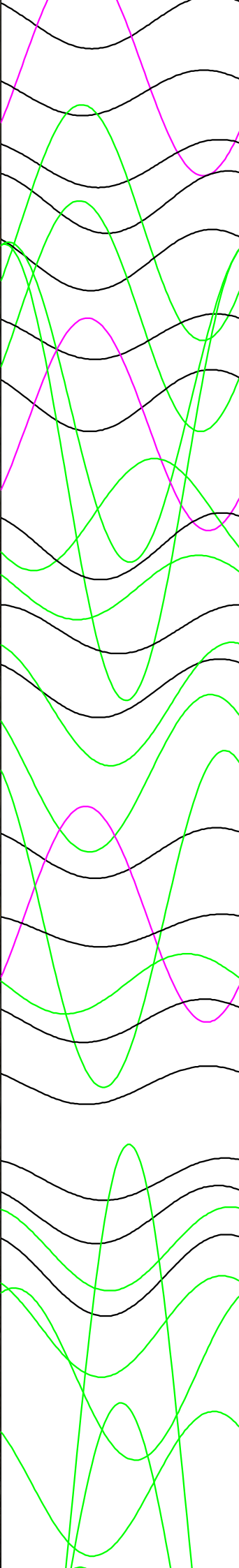
Bemerkungen:	
Trennflächen : schwarz blau magenta grün	- Schichtung / Schieferung - Schrägschichtung - Klüfte - Klüfte nur z. T. erkennbar

Pseudokern		Bohrlochabwicklung					Trennflächenabwicklung					Nr.	Bemerkung
	[m]	N	O	S	W	N	N	O	S	W	N		

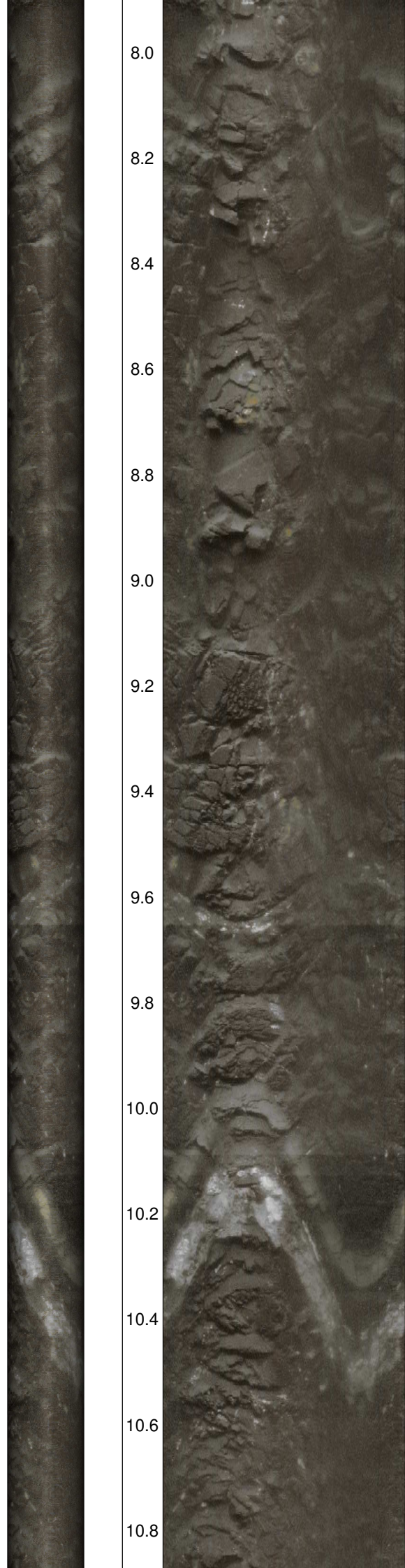




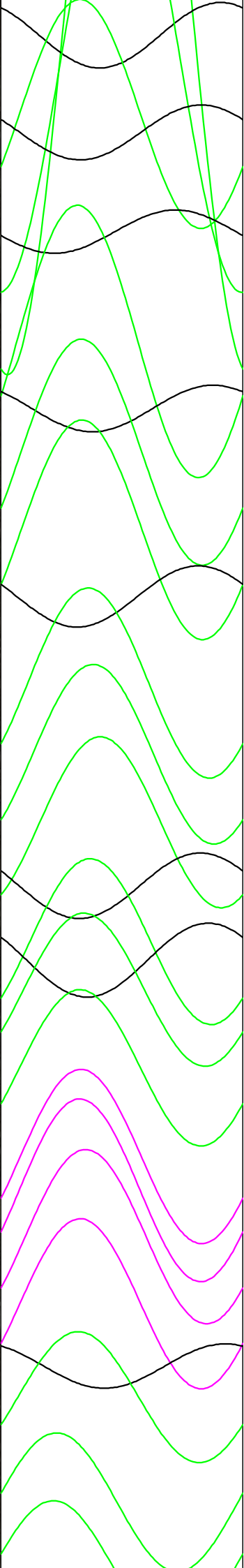
5.0
5.2
5.4
5.6
5.8
6.0
6.2
6.4
6.6
6.8
7.0
7.2
7.4
7.6
7.8



8
7
9
10
12
18
16
11
14
13
15
17
20
19
21
22
24
23
25
28
26
29
27
30
31
32
33
34
35
36
37
38
39
41



8.0
8.2
8.4
8.6
8.8
9.0
9.2
9.4
9.6
9.8
10.0
10.2
10.4
10.6
10.8



44
43
45
42
40
47
46
48
49
50
51
52
54
53
56
55
57
58
59
60
61
62
63
64
65
66



11.0

11.2

11.4

11.6

11.8

12.0

12.2

12.4

12.6

12.8

13.0

13.2

13.4

13.6

13.8

67

68

69

70

71

73

72

74

76

78

75

77

79

81

80

82

83

84

85

																																																																																													
---	---	---	---	---	---	---	---	---	---	---	---	---	---	---	---	---	---	---	---	---	---	---	---	---	---	---	---	---	---	---	---	---	---	---	---	---	---	---	---	---	---	---	---	---	---	---	---	---	---	---	---	---	---	---	---	---	---	---	---	---	---	---	---	---	---	---	---	---	---	---	---	---	---	---	---	---	---	---	---	---	---	---	---	---	---	---	---	---	---	--	--	--	--