

G | I | F



# Geotechnisches Ingenieurbüro Prof. Fecker und Partner GmbH

GIF GmbH  
Am Reutgraben 9  
D-76275 Ettlingen

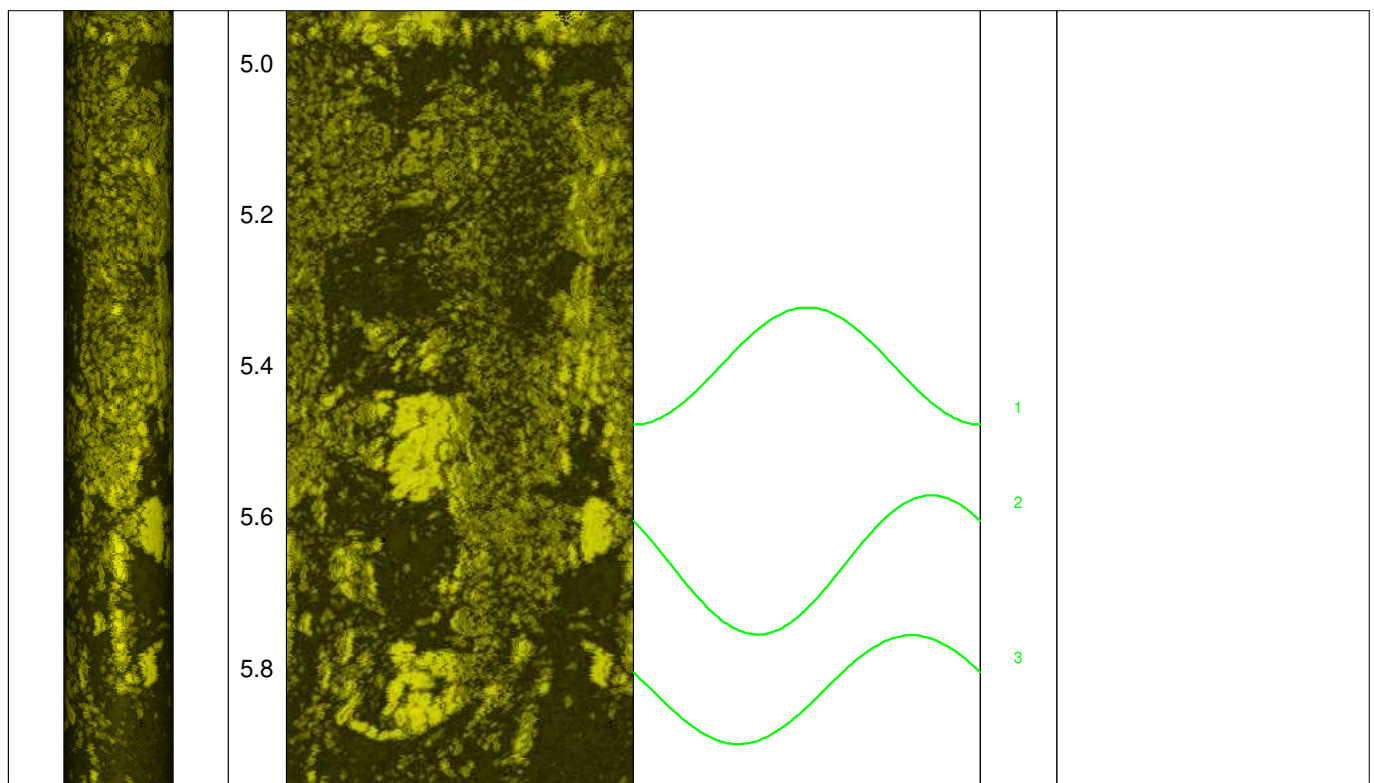
Tel.: 07243 / 59 83 7  
Fax : 07243 / 59 83 97  
E-mail: mail@gif-ettlingen.de

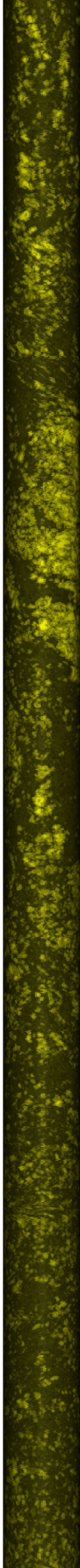
Messprogramm		Erkundungsobjekt	
ABF Akustisches Bohrlochfernsehen		Rhein-Main-Link, PFA HE1	
<b>Auftraggeber:</b> Bohr- ArGe 3-5 <b>Bohrung:</b> P05-Kor-BK-0264 <b>Ort:</b> Korbach <b>Auftragsnummer:</b> e-3679		<b>Teufenmaßstab</b> <b>1:10</b>	<b>Koordinaten</b> <b>Rechtswert:</b> <b>Hochwert:</b> <b>Höhe ü. NN:</b>
		<b>Messbezugspunkt:</b> GOK	
Messdatum:	08.10.2025	Bohrlochdurchmesser:	146 mm
Bohrteufe:	15.30 m (lt. BM)	Richtung der Bohrung:	vertikal
Messintervall:	4.93 m - 15.24 m (10.31 m)	Quelldatei:	Kor0264.log
Verrohrung bis:	4.95 m	Messingenieur:	Hr. Newrzella
Wasserstand:	4.50 m	Bearbeiter:	Hr. Barsuhn

## Bemerkungen:

**Trennflächen :** schwarz - Schichtung / Schieferung  
 magenta - Klüfte  
 grün - Klüfte nur z. T. erkennbar

Pseudokern		Bohrlochabwicklung					Trennflächenabwicklung					Nr.	Bemerkung
	[m]	N	O	S	W	N	N	O	S	W	N		





6.0

6.2

6.4

6.6

6.8

7.0

7.2

7.4

7.6

7.8

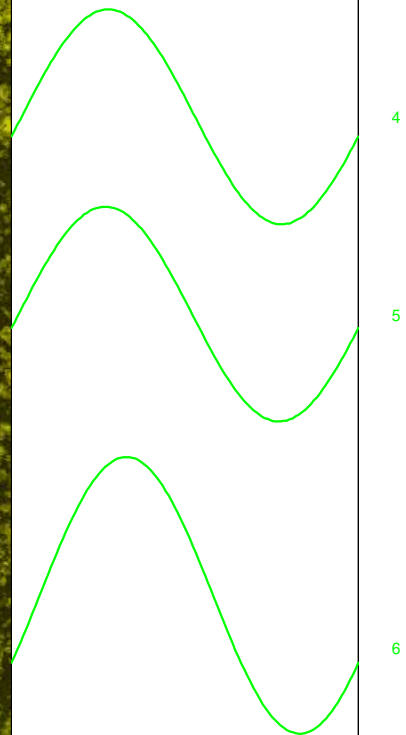
8.0

8.2

8.4

8.6

8.8

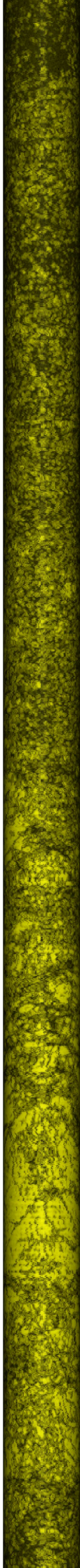


4

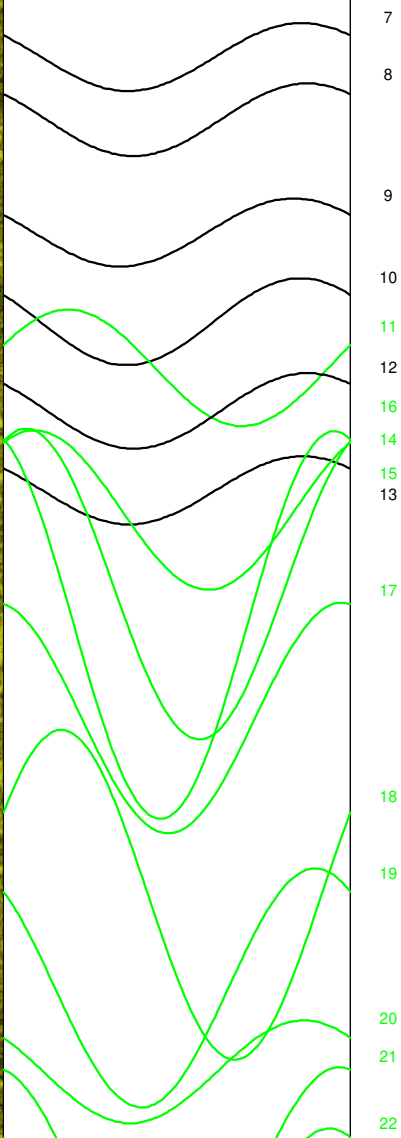
5

6

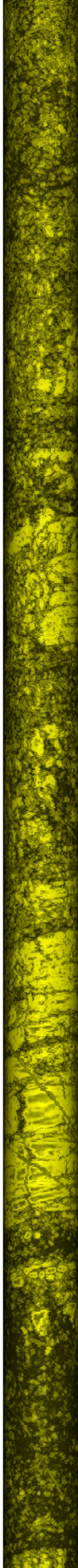




9.0  
9.2  
9.4  
9.6  
9.8  
10.0  
10.2  
10.4  
10.6  
10.8  
11.0  
11.2  
11.4  
11.6  
11.8







12.0

12.2

12.4

12.6

12.8

13.0

13.2

13.4

13.6

13.8

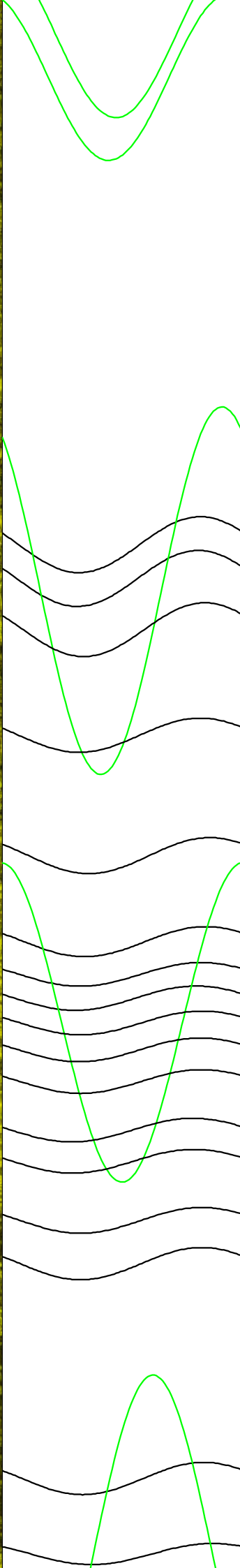
14.0

14.2

14.4

14.6

14.8



25

23

24

26

27

28

32

29

30

31

33

34

35

36

37

38

39

40

41

