

G | I | F



# Geotechnisches Ingenieurbüro Prof. Fecker und Partner GmbH

GIF GmbH  
Am Reutgraben 9  
D-76275 Ettlingen

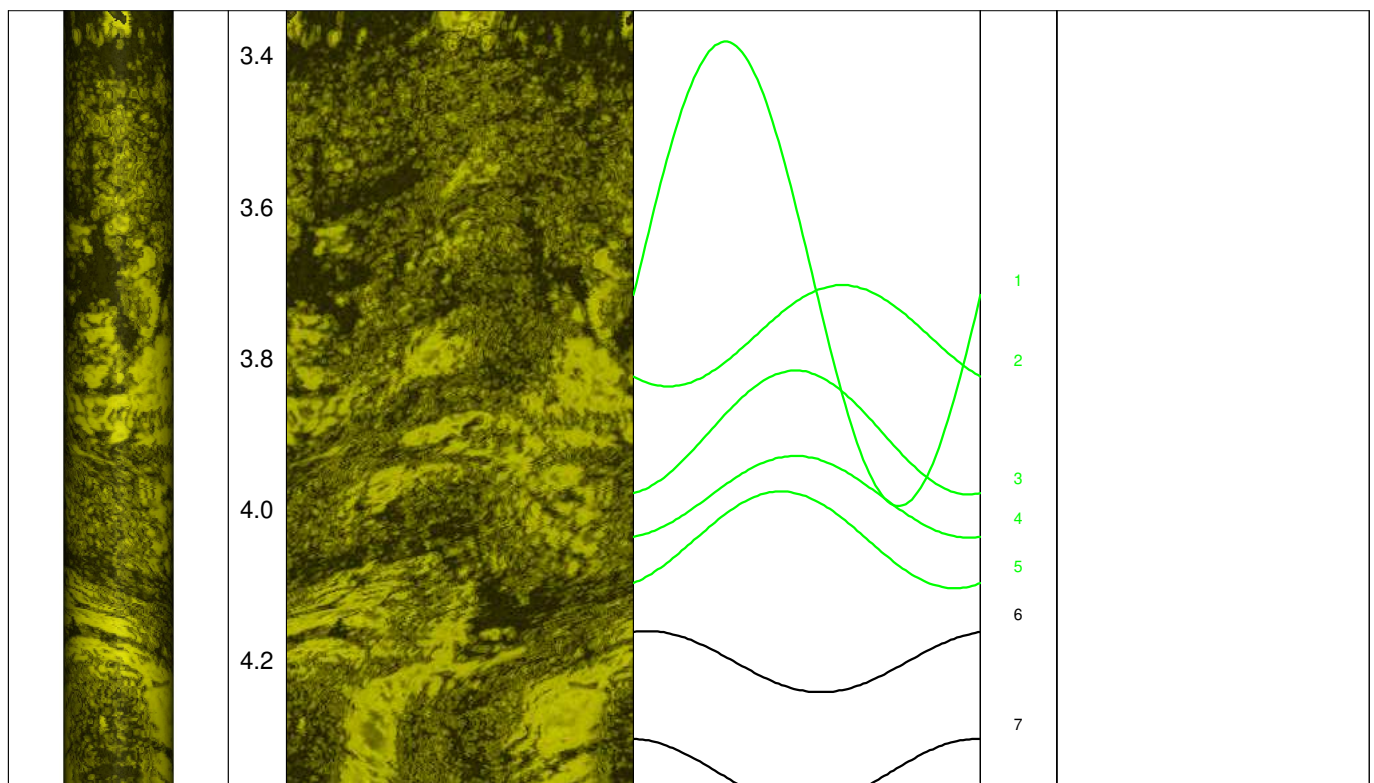
Tel.: 07243 / 59 83 7  
Fax : 07243 / 59 83 97  
E-mail: mail@gif-ettlingen.de

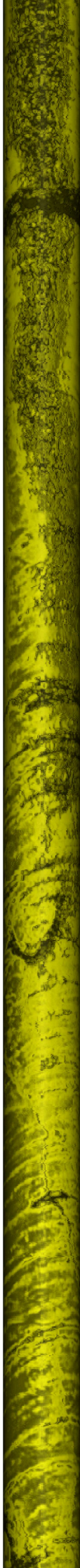
Messprogramm		Erkundungsobjekt	
ABF Akustisches Bohrlochfernsehen		Rhein-Main-Link, PFA HE1	
<b>Auftraggeber:</b> Bohr- ArGe 3-5 <b>Bohrung:</b> P05-Die-BK-0318 <b>Ort:</b> Diemelsee <b>Auftragsnummer:</b> e-3679		<b>Teufenmaßstab</b> <b>1:10</b>	<b>Koordinaten</b> <b>Rechtswert:</b> <b>Hochwert:</b> <b>Höhe ü. NN:</b>
		<b>Messbezugspunkt:</b> GOK	
Messdatum:	16.09.2025	Bohrlochdurchmesser:	146 mm
Bohrteufe:	15.0 m (lt. BM)	Richtung der Bohrung:	vertikal
Messintervall:	3.34 m - 14.82 m (11.48 m)	Quelldatei:	Die318.log
Verrohrung bis:	3.37 m	Messingenieur:	Hr. Newrzella
Wasserstand:	nicht erfasst	Bearbeiter:	Hr. Ertelt

## Bemerkungen:

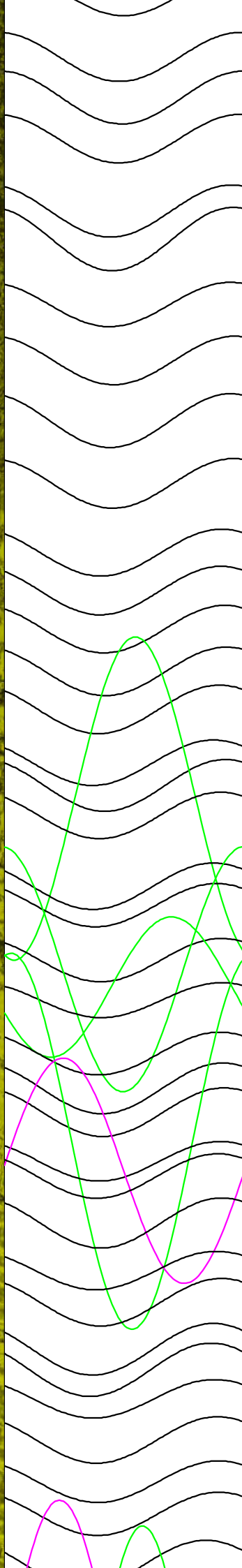
**Trennflächen :** schwarz - Schichtung / Schieferung  
 magenta - Klüfte  
 grün - Klüfte nur z. T. erkennbar

Pseudokern		Bohrlochabwicklung					Trennflächenabwicklung					Nr.	Bemerkung
	[m]	N	O	S	W	N	N	O	S	W	N		





4.4  
4.6  
4.8  
5.0  
5.2  
5.4  
5.6  
5.8  
6.0  
6.2  
6.4  
6.6  
6.8  
7.0  
7.2

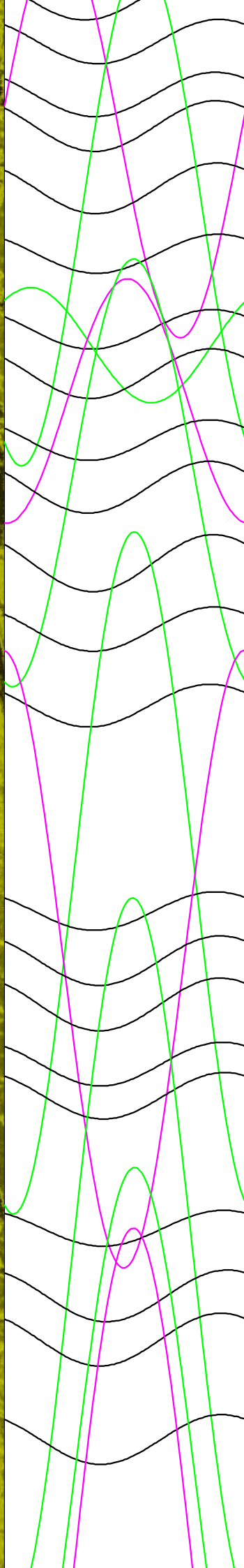


8  
9  
10  
11  
12  
13  
14  
15  
16  
17  
18  
19  
20  
21  
22  
23  
25  
29  
26  
27  
28  
24  
35  
31  
30  
32  
33  
34  
36  
38  
37  
39  
40  
41  
42  
43  
44  
45  
46  
47  
48





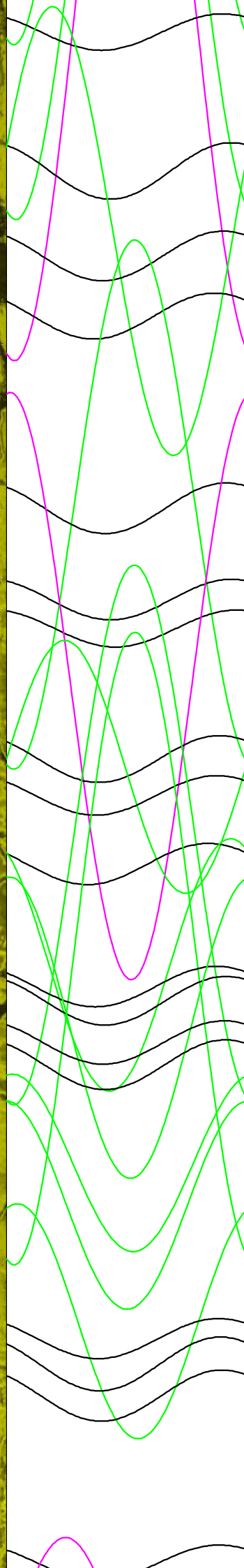
7.4  
7.6  
7.8  
8.0  
8.2  
8.4  
8.6  
8.8  
9.0  
9.2  
9.4  
9.6  
9.8  
10.0  
10.2



49  
50  
51  
52  
53  
55  
56  
57  
58  
60  
62  
63  
64  
65  
66  
67  
68  
69  
70  
71  
72  
73  
75  
76  
77



10.4  
10.6  
10.8  
11.0  
11.2  
11.4  
11.6  
11.8  
12.0  
12.2  
12.4  
12.6  
12.8  
13.0  
13.2



80  
74  
82  
81  
78  
83  
84  
79  
89  
86  
87  
88  
90  
91  
85  
92  
96  
94  
99  
97  
98  
100  
101  
102  
93  
104  
95  
105  
106  
107  
108



