



Geotechnisches Ingenieurbüro
Prof. Fecker und Partner GmbH

Messprogramm
ETIBS® - Optischer Bohrlochscanner
ABF - Akustisches Bohrlochfernsehen

Erkundungsobjekt
Rhein-Main-Link, PFA HE1

Auftraggeber: Bohr- ArGe 3-5
Bohrung: P05-Bar-BK-0100
Ort: Bad Arolsen
Auftragsnummer: e-3679

Teufenmaßstab
1:10


Koordinaten
Rechtswert:
Hochwert:
Höhe ü. NN:

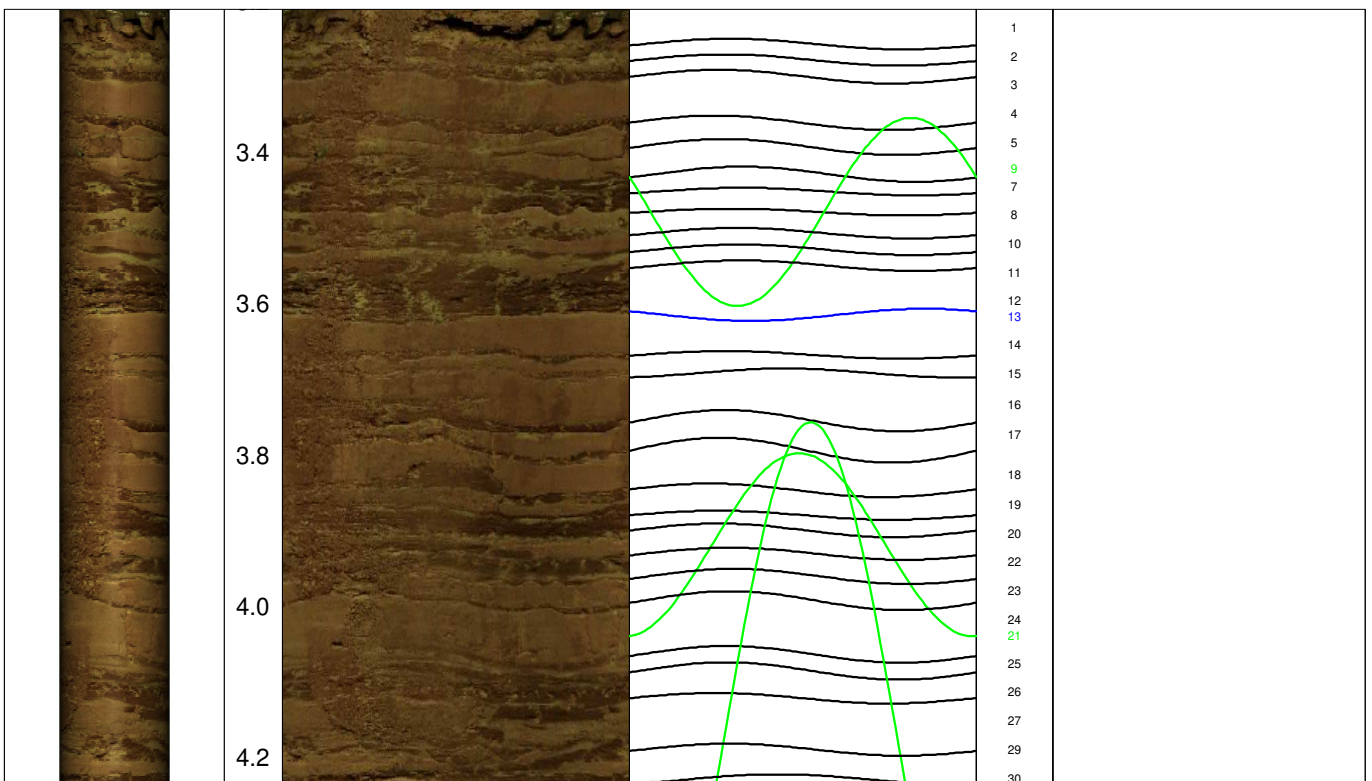
Messbezugspunkt: GOK

Messdatum:	21.11.2024	Bohrlochdurchmesser:	146 mm
Bohrteufe:	15.00 m (lt. BM)	Richtung der Bohrung:	vertikal
Messintervall:	3.21 m - 14.41 m (11.20 m)	Quelldatei:	Bar-0100.blk
Verrohrung bis:	3.23 m	Messingenieur:	Hr. Newrzella
Wasserstand:	9.97 m	Bearbeiter:	Hr. Barsuhn

Bemerkungen: Messintervall ETIBS: 3.21 m - 9.98 m (6.77 m)
Messintervall ABF: 9.98 m - 14.41 m (4.43 m)

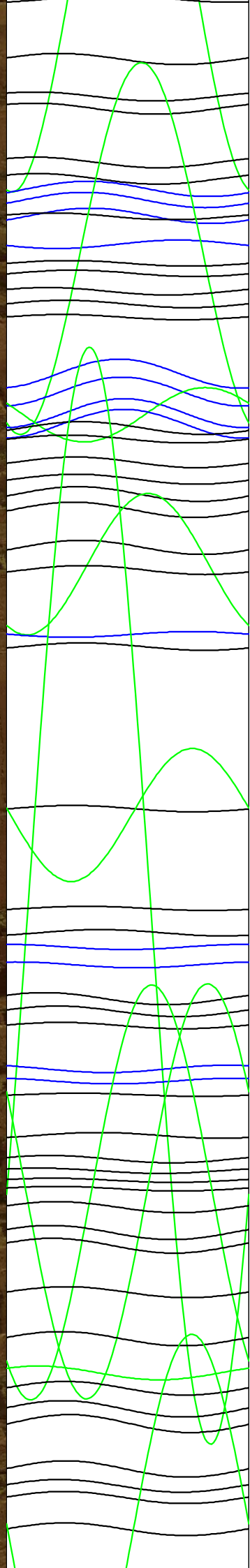
Trennflächen : schwarz - Schichtung / Schieferung
blau - Schrägschichtung
magenta - Klüfte
grün - Klüfte nur z. T. erkennbar

Pseudokern 	[m]	Bohrlochabwicklung					Trennflächenabwicklung					Nr.	Bemerkung
		N	O	S	W	N	N	O	S	W	N		





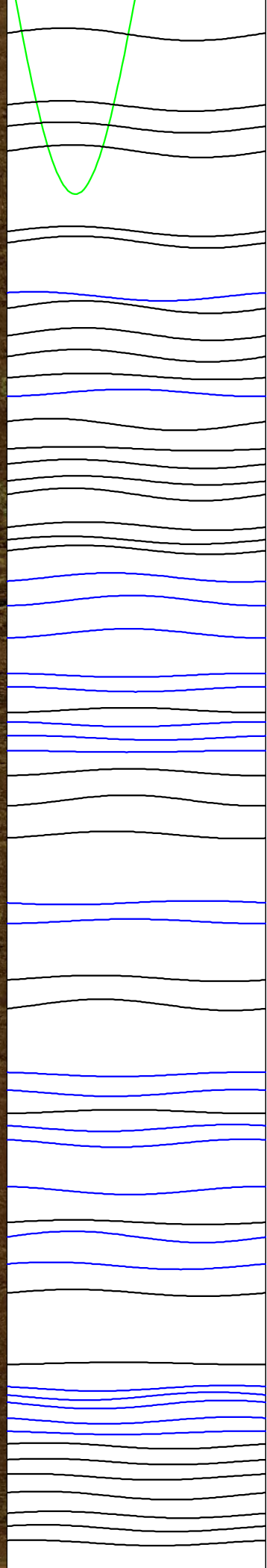
4.4
4.6
4.8
5.0
5.2
5.4
5.6
5.8
6.0
6.2
6.4
6.6
6.8
7.0
7.2



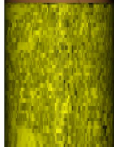
31
32
33
34
35
28
36
39
37
42
43
38
44
40
45
46
47
50
48
41
52
53
49
54
55
51
56
57
58
60
59
61
62
64
63
66
67
68
69
70
71
72
73
74
75
76
77
78
79
80
83
84
85
86
87
82
88
89
90
91
92
93
94
96
95

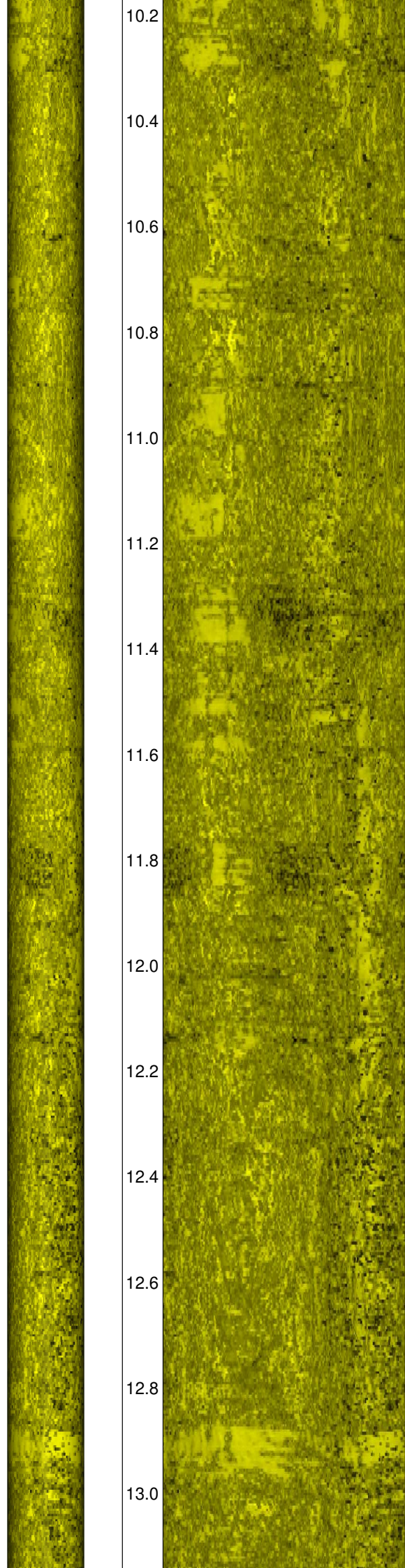


7.2
7.4
7.6
7.8
8.0
8.2
8.4
8.6
8.8
9.0
9.2
9.4
9.6
9.8
10.0

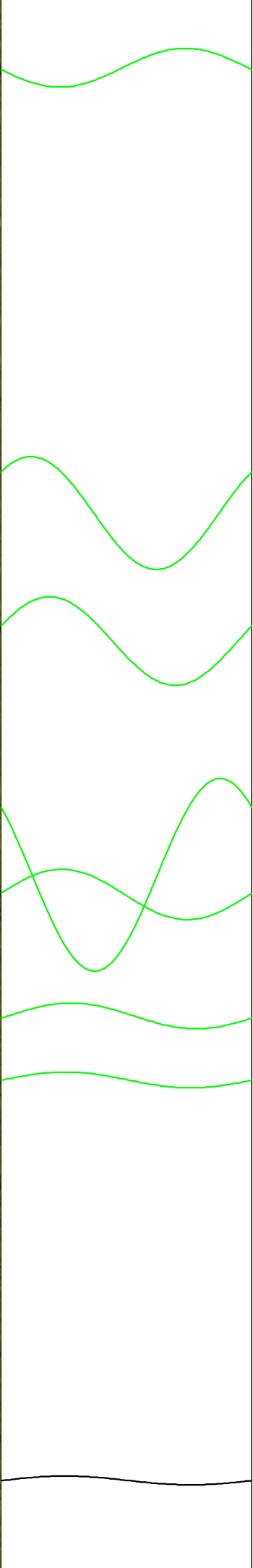


97
98
99
100
101
102
103
104
105
106
107
108
109
110
111
112
113
114
115
116
117
118
119
120
121
122
123
124
125
126
127
128
129
130
131
132
133
134
135
136
137
138
139
140
141
142
143
144
145
146
147
148
149
150
151
152
153
154
155





10.2
10.4
10.6
10.8
11.0
11.2
11.4
11.6
11.8
12.0
12.2
12.4
12.6
12.8
13.0



156
157
158
159
160
161
162
163

