



Geotechnisches Ingenieurbüro
Prof. Fecker und Partner GmbH

Messprogramm
ETIBS® - Optischer Bohrlochscanner
ABF - Akustisches Bohrlochfernsehen

Erkundungsobjekt
Rhein-Main-Link, PFA HE1

Auftraggeber: Bohr- ArGe 3-5
Bohrung: P05-Bar-BK-0093
Ort: Bad Arolsen
Auftragsnummer: e-3679

Teufenmaßstab
1:10


Koordinaten
Rechtswert:
Hochwert:
Höhe ü. NN:

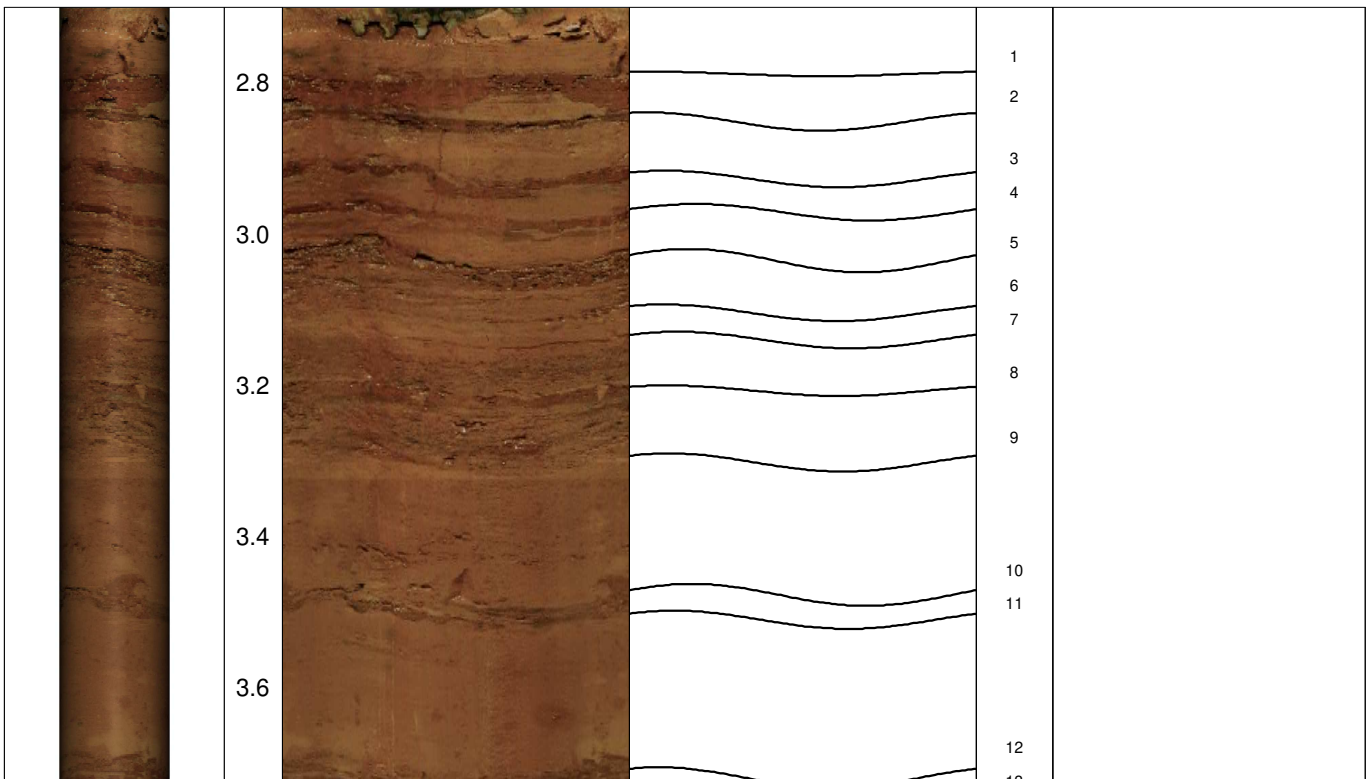
Messbezugspunkt: GOK

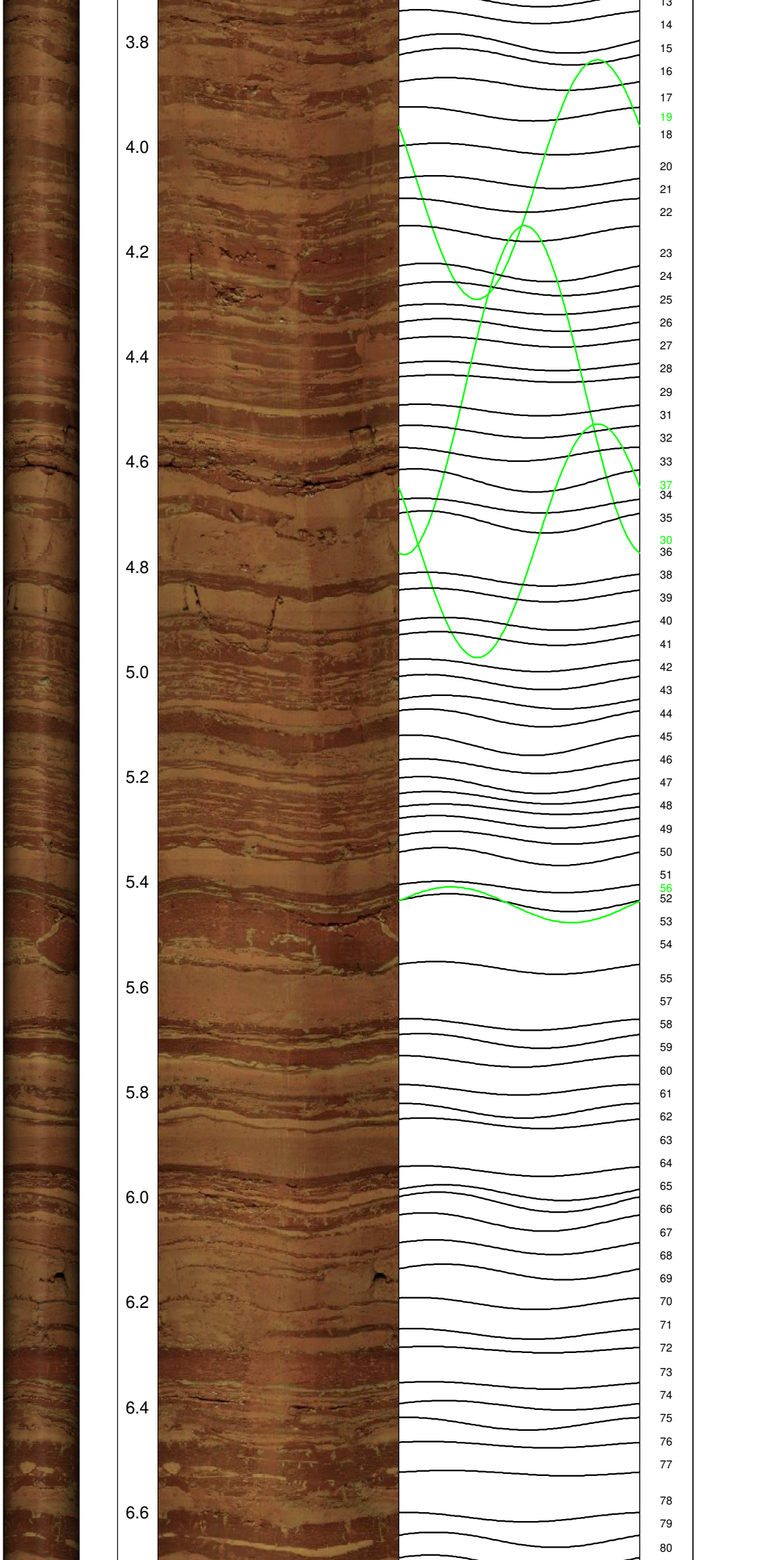
Messdatum:	26.02.2025	Bohrlochdurchmesser:	146 mm
Bohrteufe:	15.00 m (lt. BM)	Richtung der Bohrung:	vertikal
Messintervall:	2.70 m - 14.75 m (12.05 m)	Quelldatei:	Bar0093.blk / Bar0093.log
Verrohrung bis:	2.72 m	Messingenieur:	Hr. Newrzella
Wasserstand:	6.75 m	Bearbeiter:	Hr. Ertelt

Bemerkungen: Messintervall ETIBS: 2.70 m - 7.13 m (4.43 m)
Messintervall ABF: 7.13 m - 14.75 m (7.62 m)

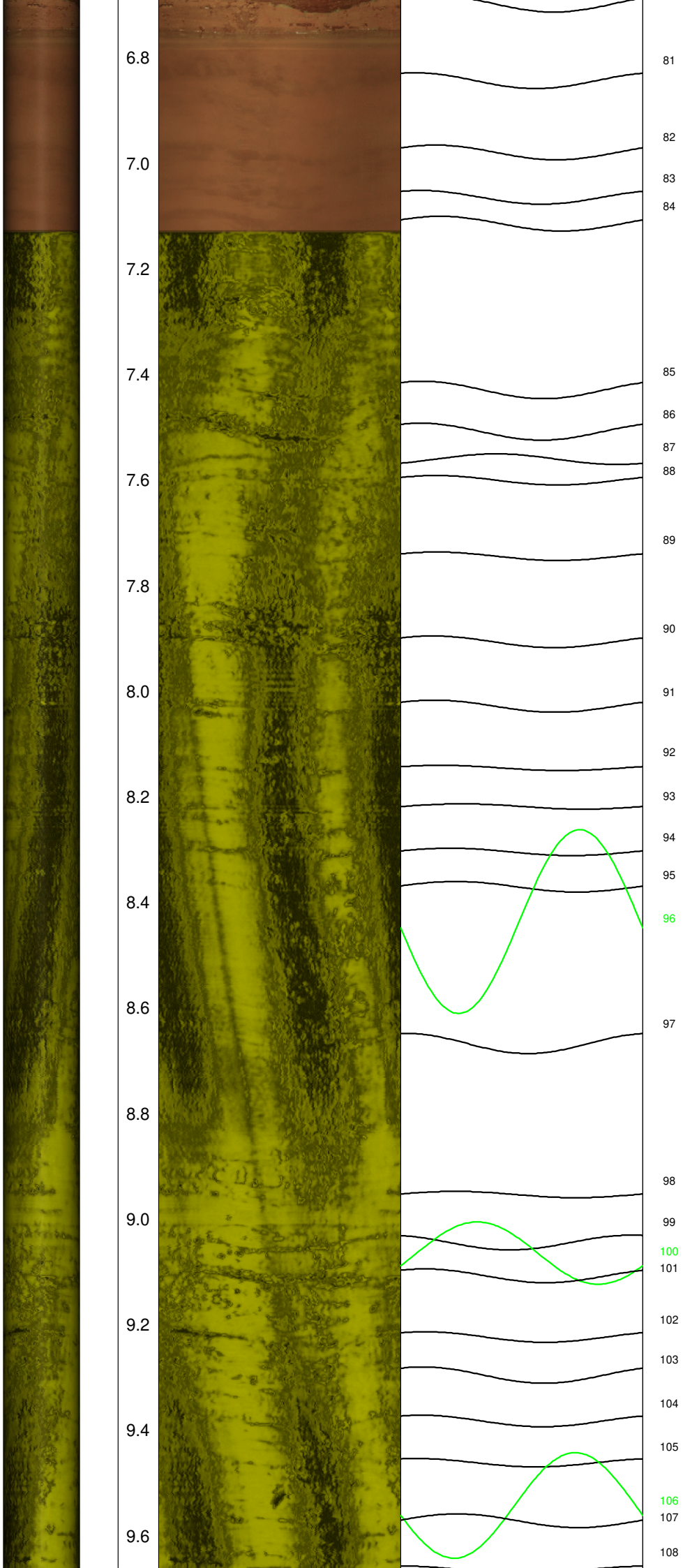
Trennflächen : schwarz - Schichtung / Schieferung
blau - Schrägschichtung
magenta - Klüfte
grün - Klüfte nur z. T. erkennbar

Pseudokern 	[m]	Bohrlochabwicklung					Trennflächenabwicklung					Nr.	Bemerkung
		N	O	S	W	N	N	O	S	W	N		





Wasserspiegel





9.8

10.0

10.2

10.4

10.6

10.8

11.0

11.2

11.4

11.6

11.8

12.0

12.2

12.4

12.6

109

110

111

112

113

114

115

116

117

118

120

121

119

122

123

125

124

126

127

128

129

130

