

G | I | F



Geotechnisches Ingenieurbüro Prof. Fecker und Partner GmbH

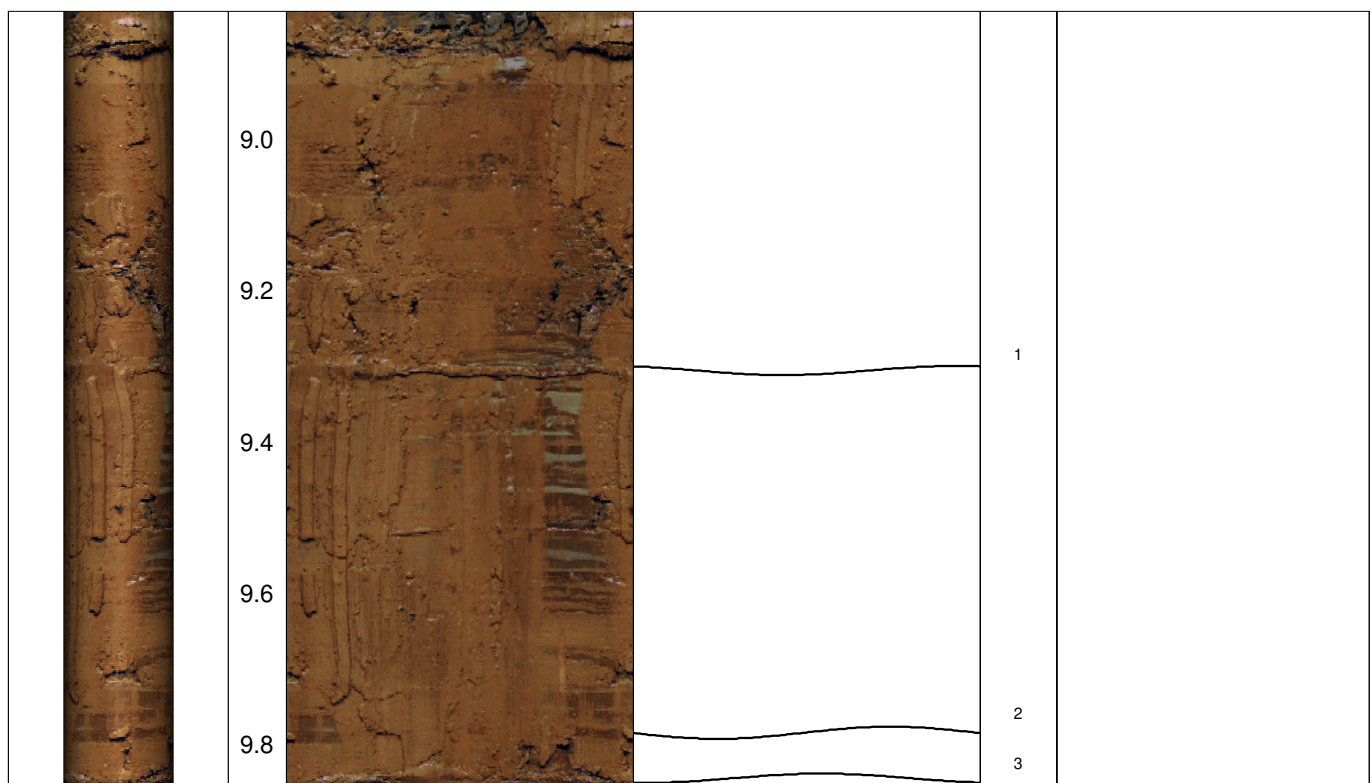
GIF GmbH
Am Reutgraben 9
D-76275 Ettlingen

Tel.: 07243 / 59 83 7
Fax : 07243 / 59 83 97
E-mail: mail@gif-ettlingen.de

Messprogramm		Erkundungsobjekt	
ETIBS® - Optischer Bohrlochscanner		Rhein-Main-Link, PFA HE1	
Auftraggeber: Bohr- ArGe 3-5 Bohrung: P05-Bar-BK-0017 Ort: Bad Arolsen Auftragsnummer: e-3679		Teufenmaßstab 1:10	Koordinaten Rechtswert: Hochwert: Höhe ü. NN:
		Messbezugspunkt: GOK	
Messdatum:	12.12.2024	Bohrlochdurchmesser:	146 mm
Bohrteufe:	15.0 m (lt. BM)	Richtung der Bohrung:	vertikal
Messintervall:	8.83 m - 14.62 m (5.79 m)	Quelldatei:	Bar-0017.blk
Verrohrung bis:	8.85 m	Messingenieur:	Hr. Barsuhn
Wasserstand:	kein Wasser	Bearbeiter:	Hr. Dr. Monsees

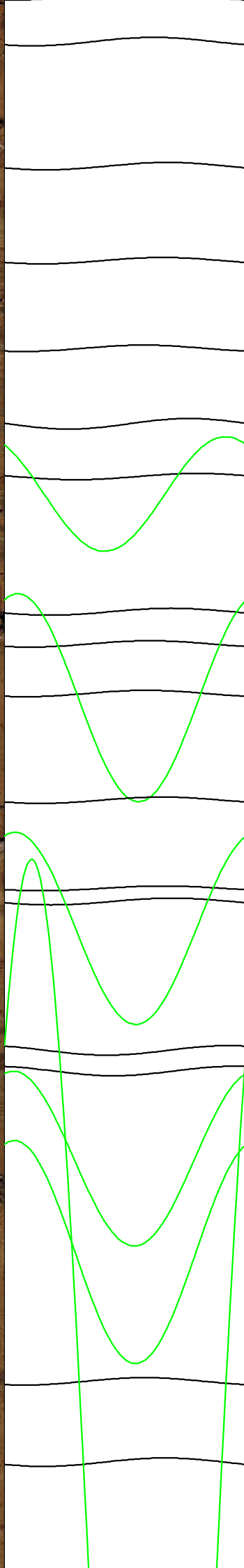
Bemerkungen:	
Trennflächen : schwarz blau magenta grün	- Schichtung / Schieferung - Schrägschichtung - Klüfte - Klüfte nur z. T. erkennbar

Pseudokern		Bohrlochabwicklung					Trennflächenabwicklung					Nr.	Bemerkung
	[m]	N	O	S	W	N	N	O	S	W	N		





10.0
10.2
10.4
10.6
10.8
11.0
11.2
11.4
11.6
11.8
12.0
12.2
12.4
12.6
12.8



4
5
6
7
8
10
9
14
11
12
13
15
18
16
17
19
25
20
21
22
23
24

